

Zeitschrift: Geographica Helvetica : schweizerische Zeitschrift für Geographie = Swiss journal of geography = revue suisse de géographie = rivista svizzera di geografia

Herausgeber: Verband Geographie Schweiz ; Geographisch-Ethnographische Gesellschaft Zürich

Band: 30 (1975)

Heft: 1

Titelseiten

Nutzungsbedingungen

Die ETH-Bibliothek ist die Anbieterin der digitalisierten Zeitschriften auf E-Periodica. Sie besitzt keine Urheberrechte an den Zeitschriften und ist nicht verantwortlich für deren Inhalte. Die Rechte liegen in der Regel bei den Herausgebern beziehungsweise den externen Rechteinhabern. Das Veröffentlichen von Bildern in Print- und Online-Publikationen sowie auf Social Media-Kanälen oder Webseiten ist nur mit vorheriger Genehmigung der Rechteinhaber erlaubt. [Mehr erfahren](#)

Conditions d'utilisation

L'ETH Library est le fournisseur des revues numérisées. Elle ne détient aucun droit d'auteur sur les revues et n'est pas responsable de leur contenu. En règle générale, les droits sont détenus par les éditeurs ou les détenteurs de droits externes. La reproduction d'images dans des publications imprimées ou en ligne ainsi que sur des canaux de médias sociaux ou des sites web n'est autorisée qu'avec l'accord préalable des détenteurs des droits. [En savoir plus](#)

Terms of use

The ETH Library is the provider of the digitised journals. It does not own any copyrights to the journals and is not responsible for their content. The rights usually lie with the publishers or the external rights holders. Publishing images in print and online publications, as well as on social media channels or websites, is only permitted with the prior consent of the rights holders. [Find out more](#)

Download PDF: 26.01.2026

ETH-Bibliothek Zürich, E-Periodica, <https://www.e-periodica.ch>

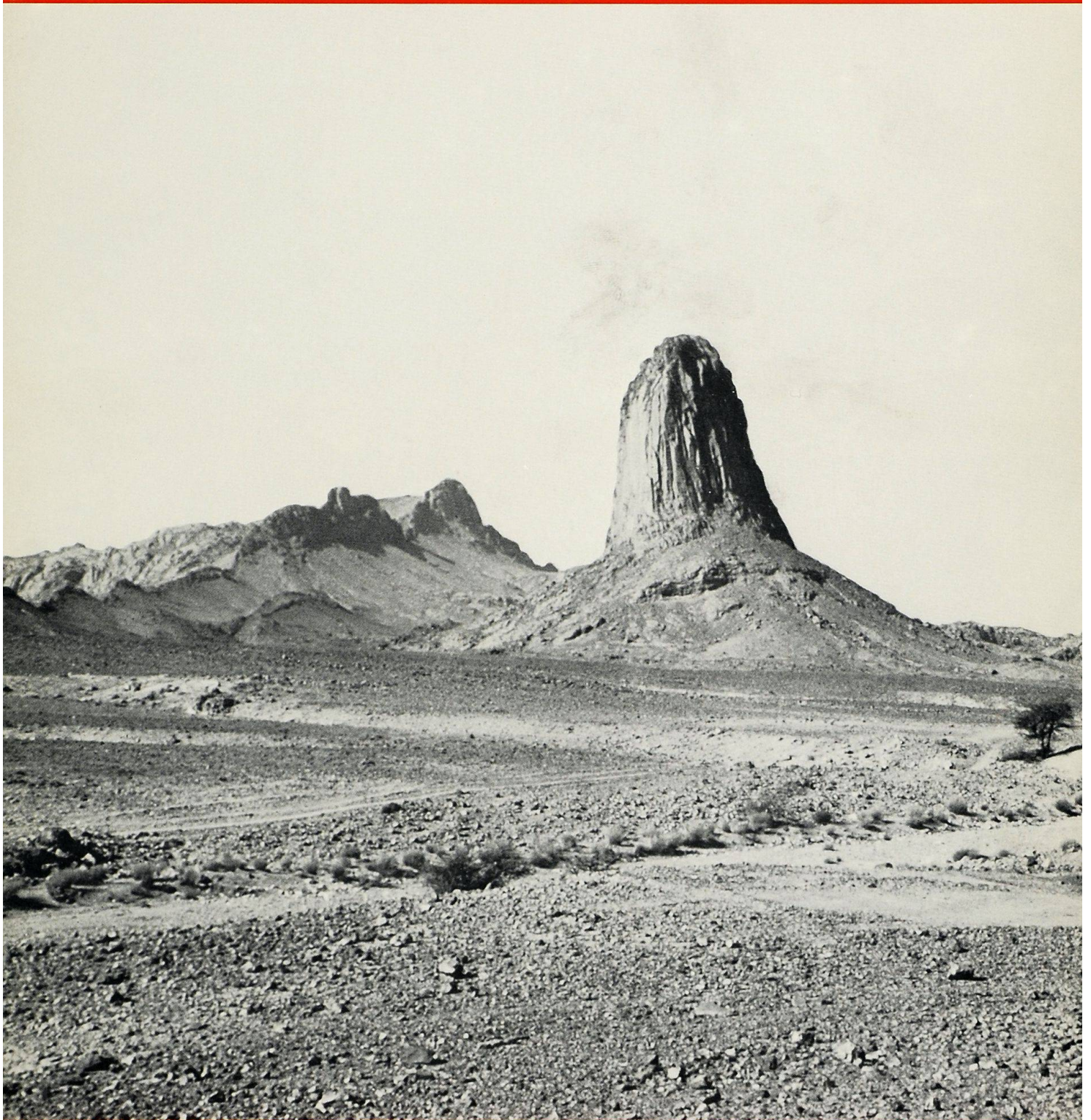
Geographica Helvetica

Herausgegeben von der Geographisch-
Ethnographischen Gesellschaft Zürich

Schweizerische Zeitschrift
für Geographie und Völkerkunde
Revue suisse de géographie et d'ethnographie
Rivista svizzera di geografia e d'etnografia

Pic Dahouda 2300 m, einer der vielen hundert Basaltstöcke des Hoggargebirges, die dem jungtertiären Vulkanismus entstammen. Sie ertrinken langsam in ihrem eigenen Verwitterungsschutt. Die Ebene im Vordergrund besteht ebenfalls aus Basaltschutt und liegt 1400 m ü. M. Außer wenigen Tamarisken ist das Gebiet völlig vegetationslos.

1 1975 30. Jahrgang



Kümmerly + Frey

Geographischer Verlag Bern