

**Zeitschrift:** Geographica Helvetica : schweizerische Zeitschrift für Geographie = Swiss journal of geography = revue suisse de géographie = rivista svizzera di geografia

**Herausgeber:** Verband Geographie Schweiz ; Geographisch-Ethnographische Gesellschaft Zürich

**Band:** 21 (1966)

**Heft:** 3

## Werbung

### Nutzungsbedingungen

Die ETH-Bibliothek ist die Anbieterin der digitalisierten Zeitschriften auf E-Periodica. Sie besitzt keine Urheberrechte an den Zeitschriften und ist nicht verantwortlich für deren Inhalte. Die Rechte liegen in der Regel bei den Herausgebern beziehungsweise den externen Rechteinhabern. Das Veröffentlichen von Bildern in Print- und Online-Publikationen sowie auf Social Media-Kanälen oder Webseiten ist nur mit vorheriger Genehmigung der Rechteinhaber erlaubt. [Mehr erfahren](#)

### Conditions d'utilisation

L'ETH Library est le fournisseur des revues numérisées. Elle ne détient aucun droit d'auteur sur les revues et n'est pas responsable de leur contenu. En règle générale, les droits sont détenus par les éditeurs ou les détenteurs de droits externes. La reproduction d'images dans des publications imprimées ou en ligne ainsi que sur des canaux de médias sociaux ou des sites web n'est autorisée qu'avec l'accord préalable des détenteurs des droits. [En savoir plus](#)

### Terms of use

The ETH Library is the provider of the digitised journals. It does not own any copyrights to the journals and is not responsible for their content. The rights usually lie with the publishers or the external rights holders. Publishing images in print and online publications, as well as on social media channels or websites, is only permitted with the prior consent of the rights holders. [Find out more](#)

**Download PDF:** 27.04.2026

**ETH-Bibliothek Zürich, E-Periodica, <https://www.e-periodica.ch>**

## Wild'sche Karte des Kantons Zürich

1:25000

herausgegeben 1866  
vollständig (32 Blätter)  
und gut erhalten

### zu verkaufen

Offerten sind an  
H. Hepp, Täusiweg 14  
8630 Rüti/ZH  
erbeten

Telephon 055-4 38 10

## BUCHBINDEREI



Ernst Ogg, Bern  
Weissensteinstraße 74  
Telephon 45 45 34

Neuzeitlich eingerichteter Betrieb

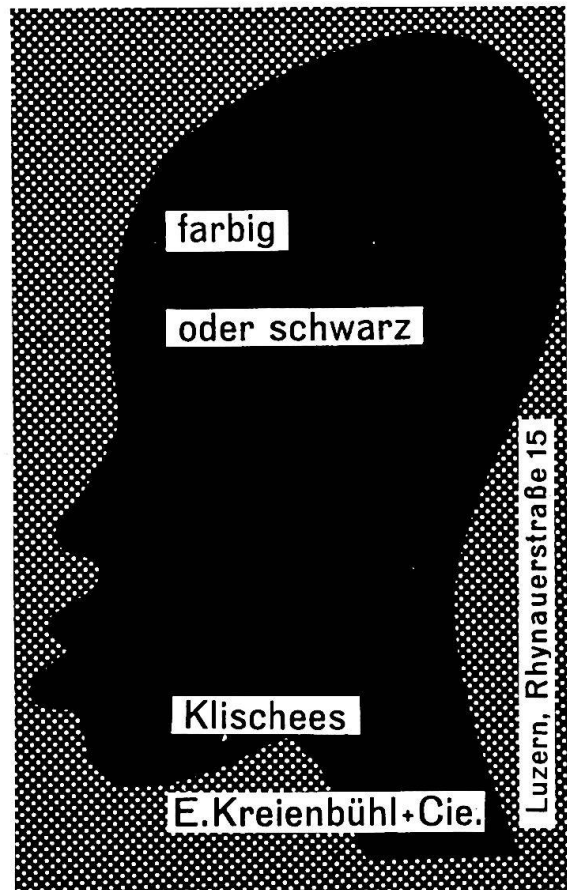
Ausführung sämtlicher Buch-  
bindereiarbeiten

Einbinden kompletter Jahrgänge  
der «Geographica Helvetica»

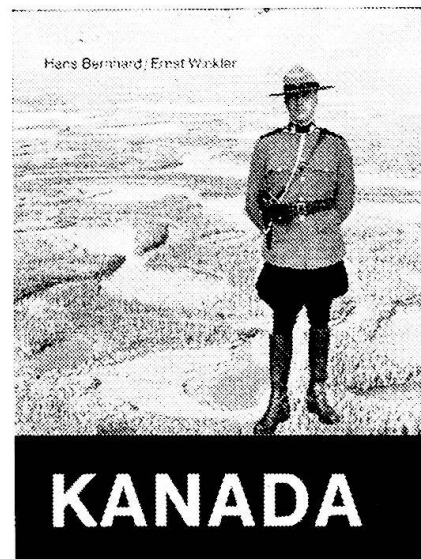
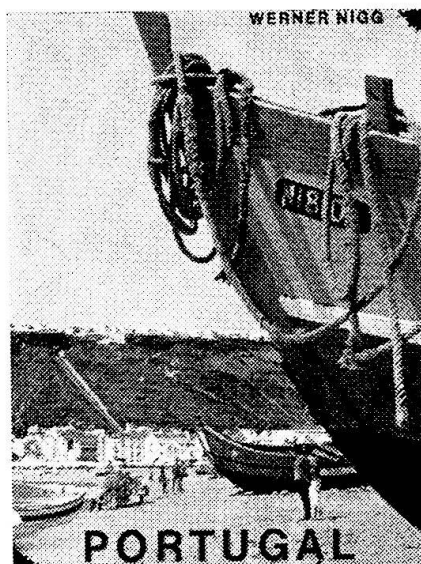
# Agla

BUCHHEINBANDSTOFFE  
KARTENLEINWAND

EGGER & CO.  
LEINENFABRIKATION  
LANGENTHAL



# Neue Kümmerly & Frey-Bücher



**PORTUGAL** O jardim da Europa / Von Werner Nigg  
208 Seiten, 25 Farbbilder, 5 Kartenskizzen; Format 12,5 x 19,5 cm. Leinen  
Fr. 19.80.

Als Teil der Iberischen Halbinsel hat Portugal besonders in seiner Struktur Ähnlichkeit mit Spanien. Doch stellen wir mit Überraschung fest, wie verschiedenartig die grünen portugiesischen Landschaften sind, die von kühlenden Meerwinden durchzogen werden. Die Freundlichkeit und Aufgeschlossenheit seiner Bevölkerung tragen gleicherweise zur Eigenständigkeit des Landes bei. In allen Buchhandlungen

**KANADA** Zwischen Gestern und Morgen  
Von Hans Bernhard und Ernst Winkler

Zweite, völlig überarbeitete Auflage. 256 Seiten, 12 Farbbilder, 27 Schwarz-  
weiß-Aufnahmen, 23 Kartenskizzen; Format 16 x 21,5 cm, Fr. 29.—.

Zwei bekannte Autoren schildern in lebendiger Eindringlichkeit die Schönheit und immense Vielfalt der erschlossenen und der Erschließung harrenden Lebensräume Kanadas, des kontinentgroßen Territoriums, das immer wieder neu gesehen und dargestellt werden kann, da sich sein Antlitz dauernd wandelt. Durch diesen wertvollen Band wecken sie den Wunsch des Lesers nach eigenem Kennenlernen dieses Landes wirklicher Zukunft. In allen Buchhandlungen

**Kümmerly & Frey — Geographischer Verlag — Bern**

Auf Frühjahr 1967 erscheint:

## Die Projektionen der schweizerischen Plan- und Kartenwerke

bearbeitet von J. Bolliger, Bern

Aus dem Inhalt:

Erster Teil: Einführung in die Kartenprojektionen, ca. 25 Seiten.

Zweiter Teil: Ableitung der Übertragungsgesetze, Formeln für die direkte Doppelübertragung und die Projektionskorrekturen, ca. 65 Seiten.

Dritter Teil: Gesamtflächenverzerrung, Formeln der Bonne-Projektion und Koordinatentransformation zwischen Bonne- und Zylinderprojektion sowie kurze Darstellung der Formelableitung von Rosenmund, ca. 30 Seiten.

Beilage: Rechenformeln und Beispiele für logarithmisches und maschinelles Rechnen, ca. 10 Seiten.

Das Buch enthält zudem 8 zweifarbige Tafeln und 27 Textfiguren. Das Werk ist allgemeinverständlich geschrieben, setzt aber für die Ableitungen die Mathematikkenntnisse der Mittelschule voraus.

Preis Fr. 24.—. Subskriptionspreis: Fr. 20.—, gültig bis 30. Oktober 1966. Bestellungen durch den Buchhandel oder beim Verlag:

**Druckerei Winterthur AG, 8401 Winterthur Postfach 210**