

**Zeitschrift:** Geographica Helvetica : schweizerische Zeitschrift für Geographie = Swiss journal of geography = revue suisse de géographie = rivista svizzera di geografia

**Herausgeber:** Verband Geographie Schweiz ; Geographisch-Ethnographische Gesellschaft Zürich

**Band:** 11 (1956)

**Artikel:** Die Trulli Apuliens : Beiträge zur Siedlungsgeographie von Süditalien

**Autor:** Scholz, Hartmut

**Kurzfassung:** I trulli delle Puglie

**DOI:** <https://doi.org/10.5169/seals-39636>

### **Nutzungsbedingungen**

Die ETH-Bibliothek ist die Anbieterin der digitalisierten Zeitschriften auf E-Periodica. Sie besitzt keine Urheberrechte an den Zeitschriften und ist nicht verantwortlich für deren Inhalte. Die Rechte liegen in der Regel bei den Herausgebern beziehungsweise den externen Rechteinhabern. Das Veröffentlichen von Bildern in Print- und Online-Publikationen sowie auf Social Media-Kanälen oder Webseiten ist nur mit vorheriger Genehmigung der Rechteinhaber erlaubt. [Mehr erfahren](#)

### **Conditions d'utilisation**

L'ETH Library est le fournisseur des revues numérisées. Elle ne détient aucun droit d'auteur sur les revues et n'est pas responsable de leur contenu. En règle générale, les droits sont détenus par les éditeurs ou les détenteurs de droits externes. La reproduction d'images dans des publications imprimées ou en ligne ainsi que sur des canaux de médias sociaux ou des sites web n'est autorisée qu'avec l'accord préalable des détenteurs des droits. [En savoir plus](#)

### **Terms of use**

The ETH Library is the provider of the digitised journals. It does not own any copyrights to the journals and is not responsible for their content. The rights usually lie with the publishers or the external rights holders. Publishing images in print and online publications, as well as on social media channels or websites, is only permitted with the prior consent of the rights holders. [Find out more](#)

**Download PDF:** 26.01.2026

**ETH-Bibliothek Zürich, E-Periodica, <https://www.e-periodica.ch>**

Grundriß eines neuen Trullo kenntlich\*.

Die Nachmessung des Verfassers ergab überall die gleiche Grundkonstruktion bei zwei sich wiederholenden Typen: Einzelhaus mit einer Kuppel sowie Doppelhaus mit zwei Kuppeln, wobei die Kuppel jeweils über dem Wohnraum aufgesetzt ist, in dem man sich am meisten aufhält, und der unter Ausnutzung der dickwandigen Mauern über einen Kamin verfügt. Sowohl bei den

Bewohnern als auch bei den mit dem Neubau beschäftigten spezialisierten Handwerkern ergaben die Befragungen des Verfassers einstimmig, daß der Zweck der rundgewölbten Kuppeln, erfahrungsgemäß, die wärmere Luft während des Winters und die frische Luft während der Sommerzeit sei, womit die gleichen Eigenschaften wie bei den Lößwohnungen auftreten.

Zusammenfassend darf gesagt werden, daß die Trulli auch in Zukunft ein charakteristisches Element der Landschaft von Apulien bilden werden.

\* An dieser Stelle möchte ich Herrn Prof. Dr. L. RANIERI, Geogr. Institut der Universität Bari, sowie Herrn Syndikus LIPOLLIS, Alberobello, herzlich für die zur Verfügung gestellten Pläne danken.

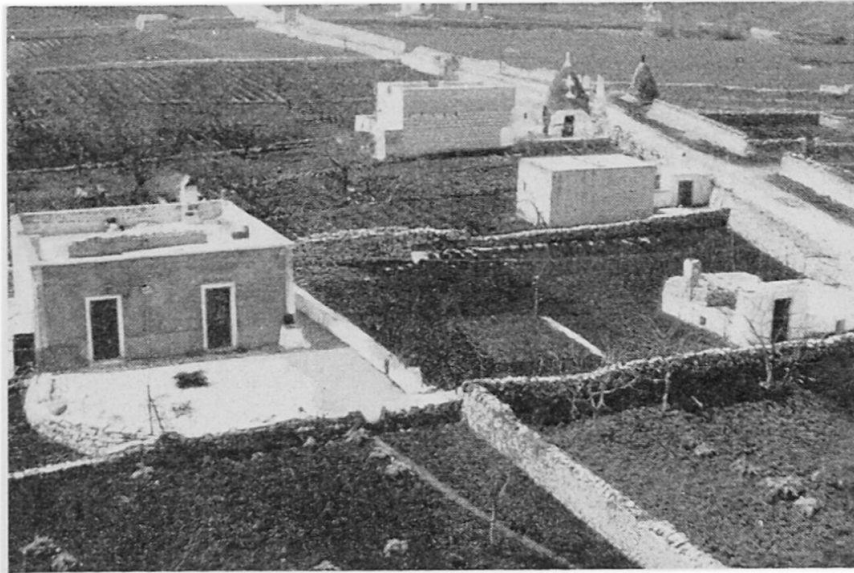


Photo 4 Gemischte Flachdachbauten der Trulli, kennzeichnend für die Streusiedlung bei Alberobello.

Phot. H. SCHOLZ

#### LITERATUR:

1. NOTARNICOLA, G.: I Trulli di Alberobello dalla Preistoria al Presente. Roma 1940. — 2. SCHOLZ, H.: Insediamento umano e sfruttamento dei terreni nella Sicilia centrale e meridionale. *Geographica Helvetica* 1/1952. S. 9—16. — 3. Carta litologica. Ist. di Geografia e Geologia. Università di Bari. — 4. COLAMONICO, C.: I centri abitati in Puglia. Bari 1925. — 5. COLAMONICO, C.: Gli insediamenti rurali nelle Murge settentrionali (Puglia). Roma 1932. — 6. COLAMONICO, C.: Le forme dell'abitato rurale in Puglia. Roma 1934. — 7. ANELLI, F.: Castellana. Darin: 4. Alberobello. Bari 1954. — 8. SCHOLZ, H.: Ein Baukuriosum in Italien. Die neuen Trulli Apuliens. *Deutsche Bauzeitung* 7/1956. — 9. MANDATO, DE, M.: La primitività dell'abitato humano. Torino 1933. — 10. BROCKMANN, M.: Apulien und die Trulli. *Volkshochschule* VI, 1937. — 11. BIASUTTI, R.: Ricerche sui tipi degli insediamenti rurali in Italia. La carta dei tipi d'insediamento. *Mem. Soc. Geogr. Ital.* XVII, 1932. — 12. MINCHILLI, V.: La costruzioni dette a trullo. *Atti e relazioni dell'Accademia Pugliese delle Science* VI, 1948.

#### I TRULLI DELLE PUGLIE

Sul tavolato pugliese delle Murge sorgono insolite sedi umane, borgate con strane case con tetto a cupola: i trulli. La loro distribuzione geografica coincide con un calcare compatto del cretaceo. Sono di origine molto antica, presumibilmente preistorica, costruite forse sul modello dei sepolcri di pietra detti « Dolmen ». Oggi, sussidiate dalla Cassa per il Mezzogiorno, vengono costruite forme moderne che si ispirano sul modello tradizionale, di modo che i trulli continueranno, anche in futuro, a rappresentare un elemento caratteristico del paesaggio pugliese.