

**Zeitschrift:** Geschäftsbericht der Direktion und des Verwaltungsrates der Gotthardbahn

**Herausgeber:** Gotthardbahn-Gesellschaft Luzern

**Band:** 25 (1896)

**Rubrik:** Graphische Darstellung : Représentation graphique

### **Nutzungsbedingungen**

Die ETH-Bibliothek ist die Anbieterin der digitalisierten Zeitschriften auf E-Periodica. Sie besitzt keine Urheberrechte an den Zeitschriften und ist nicht verantwortlich für deren Inhalte. Die Rechte liegen in der Regel bei den Herausgebern beziehungsweise den externen Rechteinhabern. Das Veröffentlichen von Bildern in Print- und Online-Publikationen sowie auf Social Media-Kanälen oder Webseiten ist nur mit vorheriger Genehmigung der Rechteinhaber erlaubt. [Mehr erfahren](#)

### **Conditions d'utilisation**

L'ETH Library est le fournisseur des revues numérisées. Elle ne détient aucun droit d'auteur sur les revues et n'est pas responsable de leur contenu. En règle générale, les droits sont détenus par les éditeurs ou les détenteurs de droits externes. La reproduction d'images dans des publications imprimées ou en ligne ainsi que sur des canaux de médias sociaux ou des sites web n'est autorisée qu'avec l'accord préalable des détenteurs des droits. [En savoir plus](#)

### **Terms of use**

The ETH Library is the provider of the digitised journals. It does not own any copyrights to the journals and is not responsible for their content. The rights usually lie with the publishers or the external rights holders. Publishing images in print and online publications, as well as on social media channels or websites, is only permitted with the prior consent of the rights holders. [Find out more](#)

**Download PDF:** 02.04.2026

**ETH-Bibliothek Zürich, E-Periodica, <https://www.e-periodica.ch>**

# GRAPHISCHE DARSTELLUNG

DER TRANSPORT-QUANTITÄTEN, DER PERSONENKILOMETER,  
DER GÜTERTONNENKILOMETER  
UND DER FINANZIELLEN BETRIEBSERGEBNISSE  
in den Jahren 1883 – 1896.

---

# REPRÉSENTATION GRAPHIQUE

DES QUANTITÉS TRANSPORTÉES, DES KILOMÈTRES-VOYAGEURS,  
DES KILOMÈTRES-TONNES DE MARCHANDISES,  
AINSI QUE DES RÉSULTATS FINANCIERS  
de 1883 – 1896

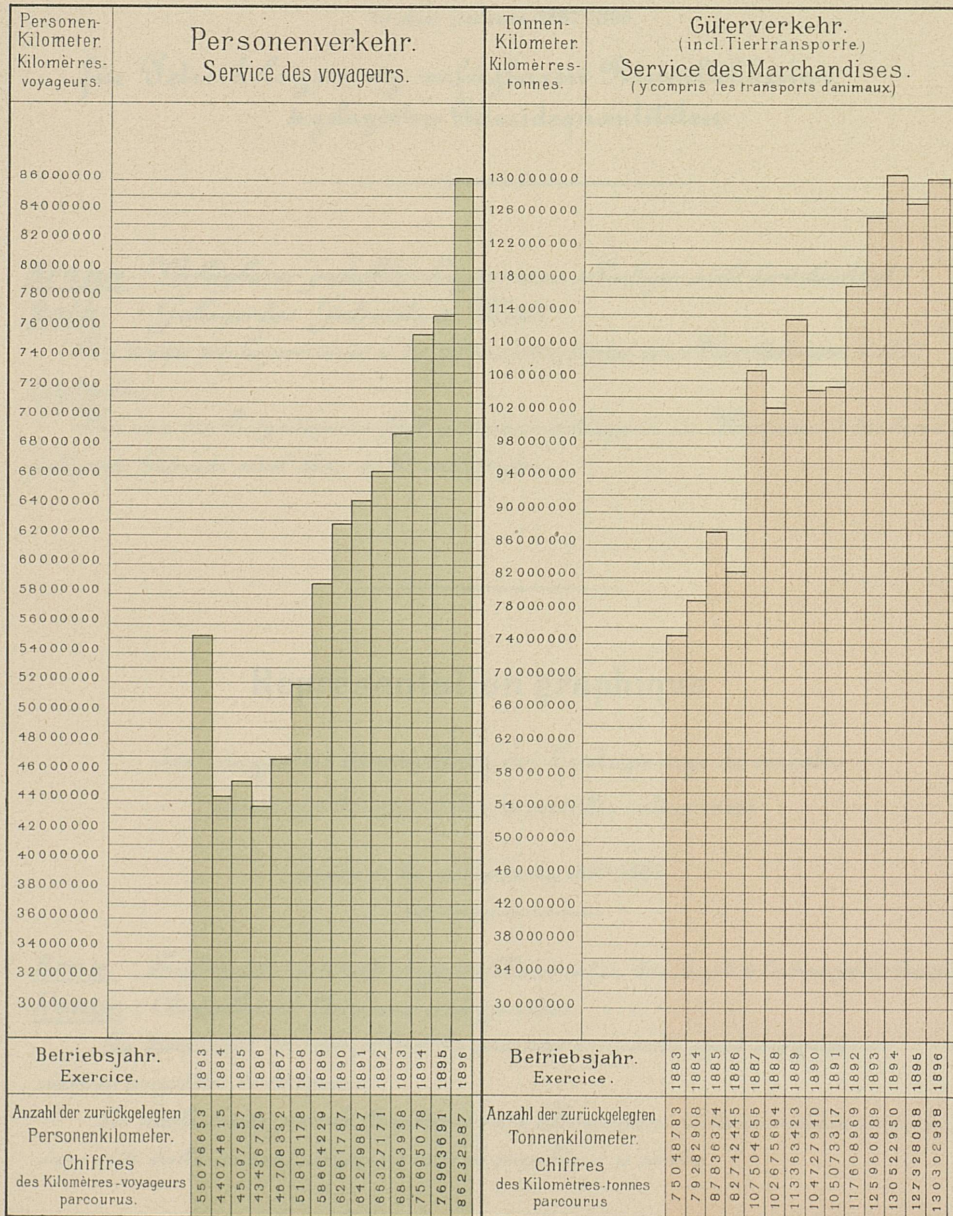
---



# PERSONENKILOMETER & GÜTERTONNENKILOMETER

in den Jahren 1883–1896.

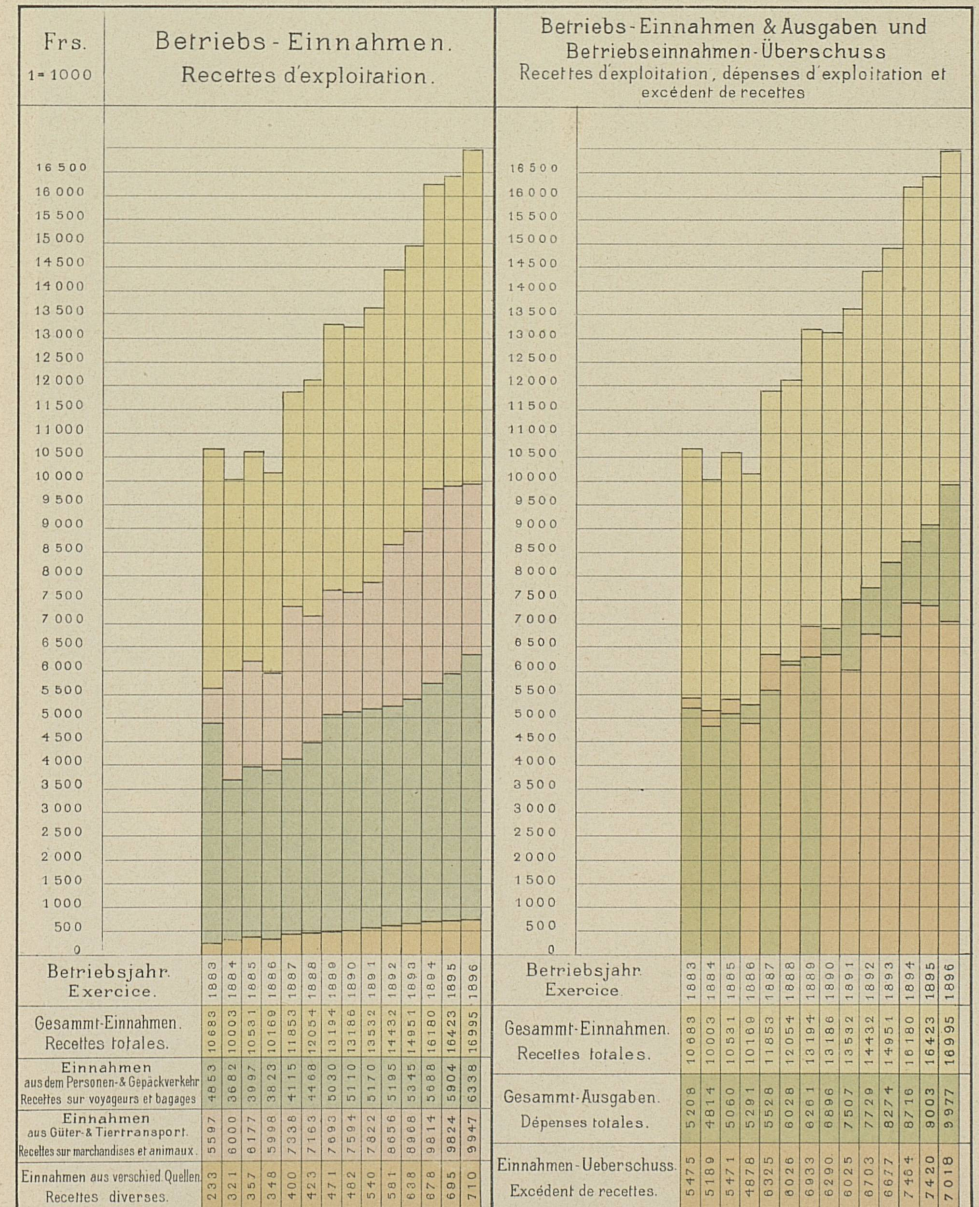
Kilomètres-voyageurs et kilomètres-tonnes de marchandises de 1883–1896.

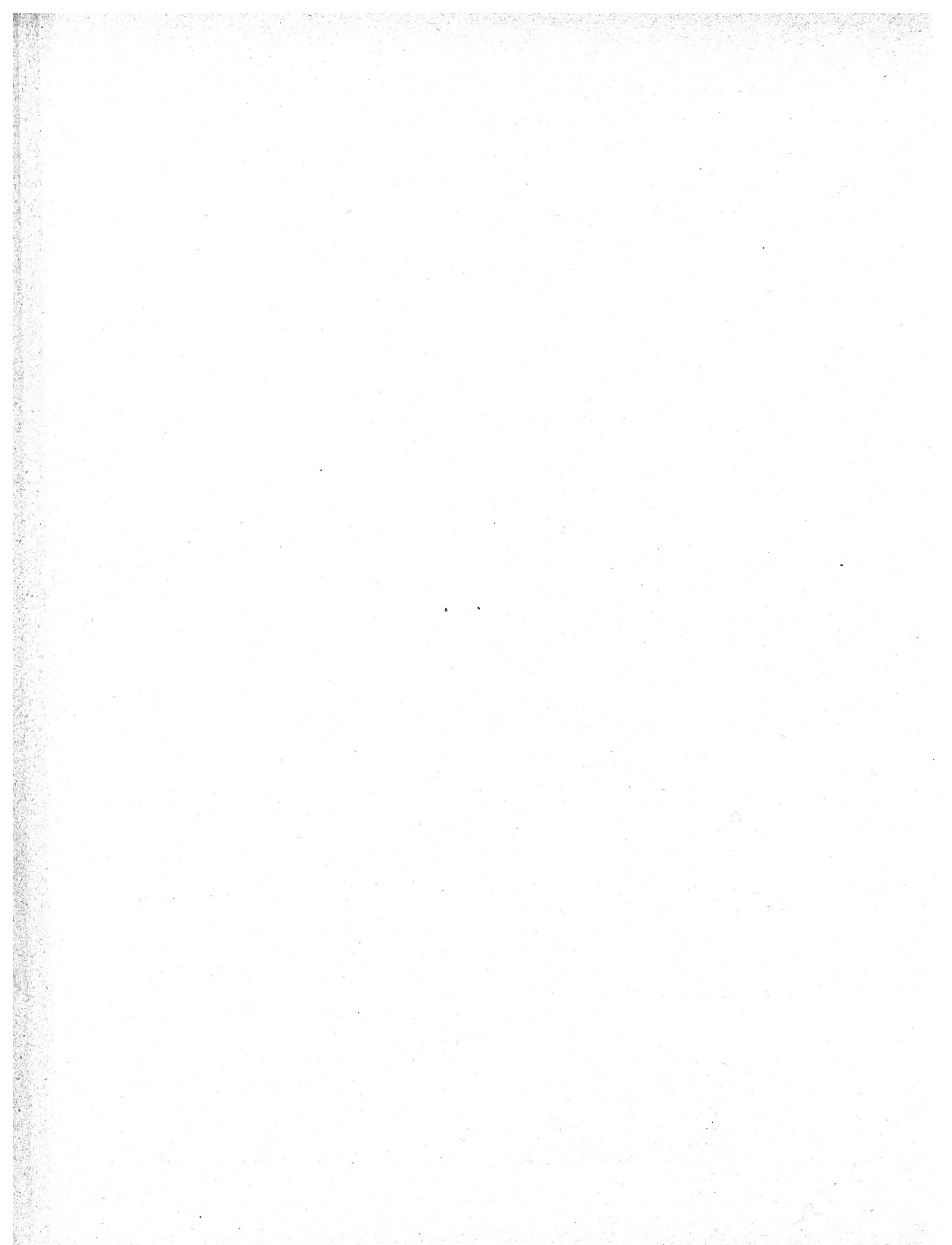


# FINANZIELLE BETRIEBSERGEBNISSE

in den Jahren 1883–1896.

RÉSULTATS FINANCIERS DES EXERCICES de 1883–1896.





## Graphische Darstellung

der  
in den Jahren 1887-1896

für Getreidelagerung verfügbaren Räumlichkeiten  
& gelagerten Getreidequantitäten.

---

Braun : Verfügbarer gedeckter Lagerraum (Freilager nicht berücksichtigt.)

Roth : Gelagertes Getreide & Mehl.

Die Grösse der Lagerräume u. der Getreidequantitäten ist in Wagenladungen (à 10 T.)  
angegeben.

Der von der Eidgenossenschaft gemietete Schuppen in Brunnern & das darin  
gelagerte Getreide sind hier nicht inbegriffen.

---

## Représentation graphique

des magasins disponibles pour l'entreposage de céréales  
ainsi que des quantités de céréales entreposées

pendant la période de 1887-1896

---

Brun : Entrepôts couverts disponibles (il n'est pas tenu compte de l'entreposage en plein air)

Rouge : Céréales et farines entreposées.

Les dimensions des entrepôts et les quantités de céréales sont indiquées en  
charges complètes de 10 tonnes.

La Halle louée par la Confédération à Brunnern ni les céréales emmagasinées  
dans cette Halle ne sont comprises dans le graphique ci-contre.

---

