

**Zeitschrift:** Geschäftsbericht der Direktion und des Verwaltungsrates der Gotthardbahn  
**Herausgeber:** Gotthardbahn-Gesellschaft Luzern  
**Band:** 12 (1883)

**Anhang:** Beilagen  
**Autor:** [s.n.]

### **Nutzungsbedingungen**

Die ETH-Bibliothek ist die Anbieterin der digitalisierten Zeitschriften auf E-Periodica. Sie besitzt keine Urheberrechte an den Zeitschriften und ist nicht verantwortlich für deren Inhalte. Die Rechte liegen in der Regel bei den Herausgebern beziehungsweise den externen Rechteinhabern. Das Veröffentlichen von Bildern in Print- und Online-Publikationen sowie auf Social Media-Kanälen oder Webseiten ist nur mit vorheriger Genehmigung der Rechteinhaber erlaubt. [Mehr erfahren](#)

### **Conditions d'utilisation**

L'ETH Library est le fournisseur des revues numérisées. Elle ne détient aucun droit d'auteur sur les revues et n'est pas responsable de leur contenu. En règle générale, les droits sont détenus par les éditeurs ou les détenteurs de droits externes. La reproduction d'images dans des publications imprimées ou en ligne ainsi que sur des canaux de médias sociaux ou des sites web n'est autorisée qu'avec l'accord préalable des détenteurs des droits. [En savoir plus](#)

### **Terms of use**

The ETH Library is the provider of the digitised journals. It does not own any copyrights to the journals and is not responsible for their content. The rights usually lie with the publishers or the external rights holders. Publishing images in print and online publications, as well as on social media channels or websites, is only permitted with the prior consent of the rights holders. [Find out more](#)

**Download PDF:** 02.10.2025

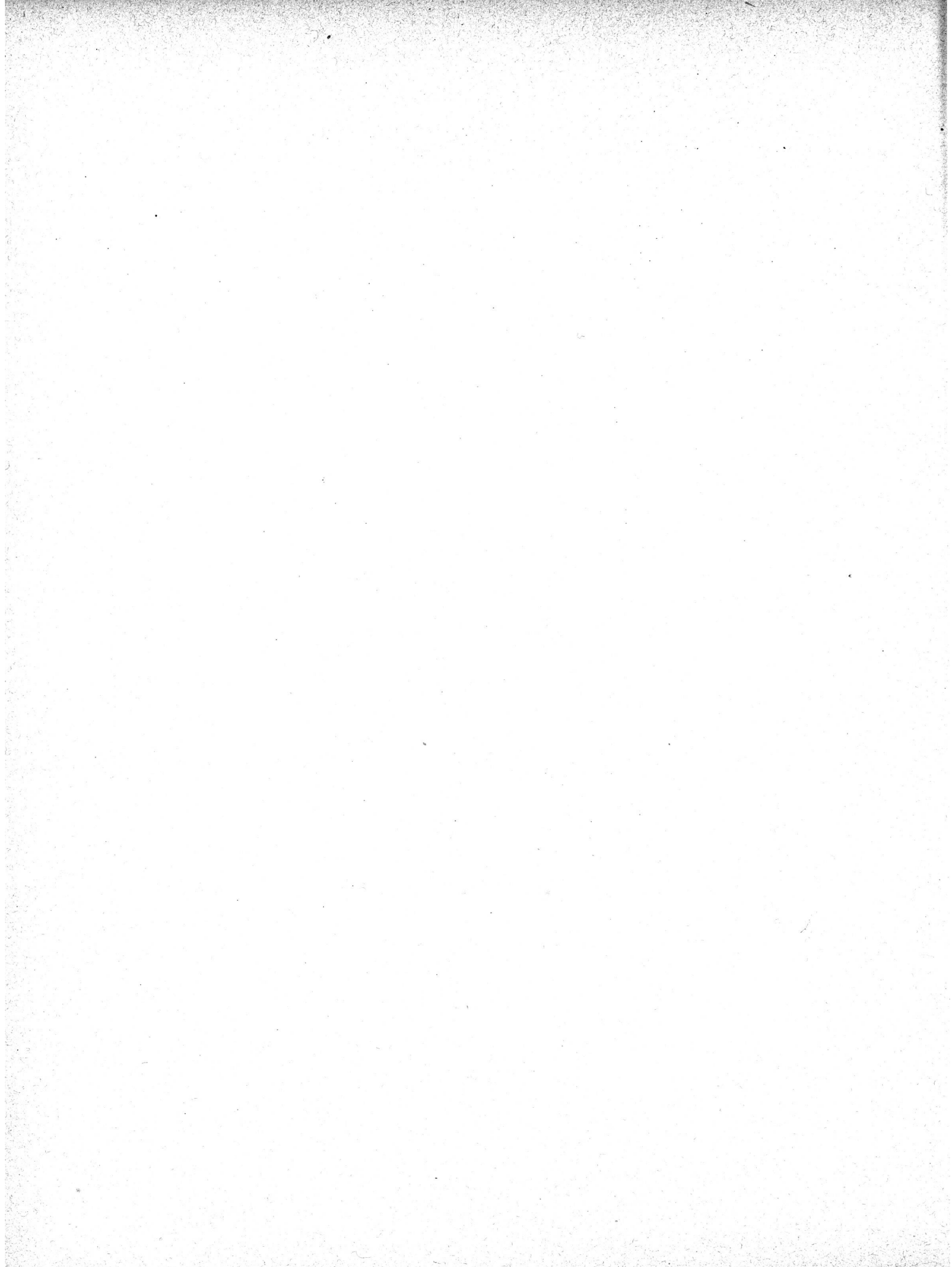
**ETH-Bibliothek Zürich, E-Periodica, <https://www.e-periodica.ch>**

Beilagen.

---

Statistische Tabellen,  
Rechnungen und Bilanzen.

---



1. Frequenz und Einnahmen nach den Rechnungsrubriken.

A. Einnahmen aus dem Eisenbahntransport.	Transportquantitäten		Transporteinnahmen.		
	1883		1883		
I. Personentransport.		%	fr.	ct.	%
a. Zur gewöhnlichen Fahrt:					
Einfache Fahrt . . . . . I. Klasse Personen	47879	4,53	953138	31	21,49
" " " " " II. " "	174664	16,54	1412052	17	31,82
" " " " " III. " "	315048	29,83	838522	58	18,91
b. Zu ermäßigten Fahrten:					
Hin- und Rückfahrt . . . . . I. " "	7484	0,70	68983	30	1,56
" " " " " II. " "	94390	8,94	350846	27	7,91
" " " " " III. " "	266526	25,24	263209	08	5,94
Abonnementsbillete . . . . . II. " "	2604	0,25	1629	20	0,05
" " " " " III. " "	22212	2,10	4665	30	0,10
Gesellsch., Schul- u. Luftf.-Billete I. " "	30054	2,85	114722	55	2,58
" " " " " II. " "	38274	3,62	133750	29	3,02
" " " " " III. " "	36184	3,43	268979	39	6,07
Familienbillete . . . . . I. " "	128	0,01	297	60	0,01
" " " " " II. " "	5245	0,50	5522	16	0,13
" " " " " III. " "	7545	0,72	3006	55	0,07
Militärtransporte . . . . . III. " "	1467	0,14	6343	31	0,13
Billete f. hilfsbedürft. Ausländer III. " "	359	0,03	1685	88	0,04
Polizeitransporte . . . . .	2980	0,28	4716	95	0,11
Arbeiterbillete . . . . . III. " "	3000	0,29	2700	—	0,06
Total . . . . .	1056043	100,00	4434770	89	100,00
Rekapitulation nach Klassen.					
I. Klasse . . . . . Personen	85441	8,09	1137141	76	25,64
II. " . . . . . " "	315221	29,85	1903800	09	42,93
III. " . . . . . " "	655381	62,06	1393829	04	31,43
Total . . . . .	1056043	100,00	4434770	89	100,00
II. Gepäck-, Thier- und Gütertransport.					
a. Gepäcktransport . . . . . Tonnen	4915	—	418491	19	
b. Thiere . . . . . I. Klasse Stück	1623	3,01	219472	83	
" " " " " II. " "	29406	54,50			
" " " " " III. " "	8565	15,88			
" " " " " IV. " "	14357	26,61			
Total . . . . .	53951	100,00	219472	83	
c. Güter aller Art.					
Geld . . . . . Franken	5518800	—	5325779	30	99,04
Eilgut . . . . . Tonnen	26615	5,86			
Stückgut 1 . . . . . "	25116	5,53			
" 2 . . . . . "	17017	3,74			
Wagenladungen.					
Allgemeine Klasse A <sup>1</sup> . . . . . "	20431	4,49			
" " " " " B . . . . . "	32615	7,17			
Spezialtarife A <sup>2</sup> . . . . . "	33429	7,35			
" " " " " I . . . . . "	35925	7,90			
" " " " " II . . . . . "	95489	21,01			
" " " " " III . . . . . "	167984	36,95			
Lokalspesen. (Waag-, Lad-, Lager-, Zu- u. Abfuhrgebühren etc.)			51762	55	0,96
Total . . . . .	454621	100,00	5377541	85	100,00
B. Einnahmen aus verschiedenen Quellen . . . . .			1136520	92	—
Gesammttotal der Einnahmen . . . . .			11586797	68	—

2. Durchschnittsergebnisse der Einnahmen.

Betriebene Bahnlänge: 266 Kilometer		1883
<b>1. Personentransport.</b>		
Einnahmenbetriffniß per Bahnkilometer . . . . .	Franken	16672.07
"    "    Reisenden . . . . .	"	4.20
"    "    Reisenden und Kilometer . . . . .	Centimes	8.05
Jeder Reisende hat im Durchschnitt aller Klassen befahren . . . . .	Kilometer	52.15
Auf die ganze Bahnlänge bezogen, kommen im Total . . . . .	Reisende	207055
Auf jeden Kilometer kommen . . . . .	"	3970
"    "    Personenwagenachsenkilometer kommen . . . . .	"	5.22
"    "    Personenzugskilometer kommen . . . . .	"	51.18
"    "    Lokomotivkilometer kommen . . . . .	"	45.67
<b>2. Gepäck-, Thier- und Gütertransport.</b>		
<b>a. Gepäcktransport:</b>		
Einnahmenbetriffniß per Bahnkilometer . . . . .	Franken	1573.27
"    "    Tonne . . . . .	"	85.14
"    "    Tonnenkilometer . . . . .	Centimes	73.52
"    "    Reisenden . . . . .	"	39.62
Jede Tonne hat befahren . . . . .	Kilometer	115.80
Auf die ganze Bahnlänge bezogen, kommen . . . . .	Tonnen	2139
"    jeden Kilometer kommen . . . . .	"	18
"    "    Reisenden kommen . . . . .	Kilogramm	4.65
<b>b. Thiere:</b>		
Einnahmenbetriffniß per Bahnkilometer . . . . .	Franken	825.08
"    "    Stück . . . . .	"	4.06
<b>c. Güter aller Art:</b>		
Einnahmenbetriffniß per Bahnkilometer . . . . .	Franken	20216.32
"    "    Tonne . . . . .	"	11.82
"    "    Tonnenkilometer . . . . .	Centimes	7.25
Jede Tonne hat befahren . . . . .	Kilometer	163.05
Auf die ganze Bahnlänge bezogen, kommen . . . . .	Tonnen	278677
"    jeden Kilometer kommen . . . . .	"	1709
"    "    Güterwagenachsenkilometer, Gepäck und Thiere inbegriffen, kommen . . . . .	"	2.09
"    "    Güterzugskilometer, Gepäck und Thiere inbegriffen, kommen . . . . .	"	130.41
"    "    Lokomotivkilometer, Gepäck und Thiere inbegriffen, kommen . . . . .	"	74.17
<b>3. Einnahmen aus verschiedenen Quellen.</b>		
Betriffniß per Bahnkilometer . . . . .	Franken	4272.63
<hr/>		
Totaleinnahmen per Bahnkilometer . . . . .	Franken	43559.39
"    "    Zugskilometer . . . . .	"	7.
"    "    Lokomotivkilometer . . . . .	"	5.23

3. Frequenz und Einnahmen nach den Monaten.

1883 Monate	a. Transport-Quantitäten												
	Personen	Gepäck	Thiere	Güter									
				Eisgut	Stückgut		Wagenladungen						Total
					1	2	Allgemeine Klasse		Spezialtarife				
Zahl	Tonnen	Stück	Tonnen	Tonnen	Tonnen	Tonnen	Tonnen	Tonnen	Tonnen	Tonnen	Tonnen	Tonnen	
Januar . .	64565	205	2151	1809	1669	1135	1607	1926	2462	4340	7699	13746	36393
Februar . .	65977	225	1837	2110	1768	1104	1569	2350	3535	4543	12272	11329	40580
März . . .	75113	281	2139	2316	2254	1316	1792	2958	3415	2668	7998	14288	39005
April . . .	84487	426	2478	3120	2178	1405	1729	2261	2589	2071	9596	14248	39197
Mai . . . .	88585	560	4161	2791	2167	1379	2184	1953	2990	1999	8555	15741	39759
Juni . . . .	75093	420	4454	2720	1837	1425	937	2141	2283	2215	9084	14394	37036
Juli . . . .	140750	537	3977	2227	1614	1383	906	3282	2353	2419	5596	13567	33347
August . . .	126056	624	6644	1782	2053	1448	1076	3270	2589	2807	6562	15223	36810
September .	113498	614	8257	1838	2215	1814	1572	2978	2397	1058	6215	12655	32742
Oktober . .	93505	497	10414	2365	2587	1714	3629	3920	2259	2783	8106	15158	42521
November .	70961	300	5274	1849	2419	1572	1420	2185	3355	3928	8475	13433	38636
Dezember .	57453	226	2165	1688	2355	1322	2010	3391	3202	5094	5331	14202	38595
Total	1056043	4915	53951	26615	25116	17017	20431	32615	33429	35925	95489	167984	454621

1883 Monate	b. Einnahmen.													
	Personen		Gepäck		Thiere		Güter		Einnahmen aus verschied. Quellen		Total		Brutto-Einnahmen per Kilometer	
	Fr.	Cts.	Fr.	Cts.	Fr.	Cts.	Fr.	Cts.	Fr.	Cts.	Fr.	Cts.	Fr.	Cts.
Januar . . .	192612	16	15833	52	11904	90	421672	59			642023	17	2413	62
Februar . . .	237751	50	17396	45	11074	47	491321	51			757543	93	2847	91
März . . . .	321899	94	24976	39	14495	86	476375	96			837748	15	3149	43
April . . . .	383504	98	39273	46	15234	13	457878	—			895890	57	3368	01
Mai . . . . .	380828	94	55994	85	12392	46	434521	34			883737	59	3322	32
Juni . . . . .	300921	27	36127	28	9115	67	458494	41			804658	63	3025	03
Juli . . . . .	569825	71	38756	47	18612	92	377328	84			1004523	94	3776	41
August . . .	578121	05	45713	94	17038	10	412071	84			1052944	93	3958	44
September .	574579	46	54723	94	35481	55	387500	11			1052285	06	3955	96
Oktober . . .	400858	22	46214	67	40896	60	495612	15			983581	64	3697	68
November . .	291052	79	24799	73	22162	90	465123	—			803138	42	3019	32
Dezember . .	202814	87	18680	49	11063	27	499642	10			732200	73	2752	63
Jan.—Dez..									1136520	92	1136520	92	4272	63
Total	4434770	89	418491	19	219472	83	5377541	85	1136520	92	11586797	68	43559	39

4. Frequenz und Einnahmen nach den Stationen.

	Per- sonen		Güter				Total- Einnahmen		Rang- ordnung der Stationen	
	Zahl	Tonnen	Stück	Verfandt Tonnen	Empfang Tonnen	Total Tonnen	Fr.	Cts.	nach	
									Personenzahl	Gütergewicht
Luzern . . . . .	43924	497	1401	10948	9486	20434	799228	90	4	3
Ebikon . . . . .	4590	—	4	13	6	19	2077	48	36	45
Gisikon . . . . .	7059	1	14	632	68	700	11114	39	29	39
Rothkreuz . . . . .	15923	9	274	11281	4249	15530	284873	42	16	6
Zmmensee . . . . .	13179	16	770	1320	1853	3173	14892	05	20	23
Arth-Goldau . . . . .	25618	29	597	750	2011	2761	39146	15	11	24
Steinen . . . . .	15986	13	408	521	1158	1679	15131	61	15	28
Schwyz . . . . .	41935	66	3488	1888	4229	6117	85258	09	6	12
Brunnen . . . . .	37272	153	1955	2062	3472	5534	117650	15	8	14
Sisikon . . . . .	6454	4	26	13	69	82	3285	54	32	43
Glüelen . . . . .	36463	138	791	2510	1078	3588	203624	57	9	21
Altdorf . . . . .	27393	73	1558	2455	2575	5030	78670	16	10	15
Erstfeld . . . . .	19748	21	939	2270	2599	4869	48578	70	13	16
Amsteg . . . . .	7922	18	259	511	375	886	15688	—	28	35
Gurtellen . . . . .	4247	2	47	234	165	399	6949	53	38	41
Wassen . . . . .	2878	8	39	531	395	926	12430	91	42	34
Göschenen . . . . .	20695	105	4897	2385	7538	9923	164023	92	12	8
Airolo . . . . .	14442	61	1744	4001	5083	9084	114446	02	17	9
Ambri-Piotta . . . . .	4877	9	1270	806	993	1799	20790	51	35	27
Rodi-Tieffo . . . . .	2929	6	113	1017	530	1547	9854	30	41	30
Faido . . . . .	9398	50	742	790	1337	2127	53197	58	25	26
Lavorgo . . . . .	2421	4	546	760	415	1175	9055	38	44	32
Giornico . . . . .	1223	3	115	41	161	202	4172	81	45	42
Bodio . . . . .	2980	4	760	423	403	826	8696	37	40	36
Biasca . . . . .	18427	61	2165	1945	4675	6620	87930	37	14	11
Dogno . . . . .	5519	8	247	4287	276	4563	17696	09	34	18
Claro . . . . .	6654	6	68	325	96	421	5336	26	30	40
Castione . . . . .	4339	10	893	4736	1102	5838	25890	76	37	13
Bellinzona . . . . .	87625	355	2393	4640	11837	16477	481673	67	1	5
Giubiasco . . . . .	9038	14	4294	212	1211	1423	26347	56	26	31
Uebertrag	501158	1744	32817	64307	69445		2767711	25		



	Per- sonen	Gepäck	Thiere	Güter			Total- Einnahmen		Rang- ordnung der Stationen	
				Verfandt	Empfang	Total	Fr.	Cts.	nach	
									Personenzahl.	Gütergewicht.
	Zahl	Tonnen	Stück	Tonnen	Tonnen	Tonnen				
Uebertrag	501158	1744	32817	64307	69445		2767711	25		
Cadenazzo . . .	10224	12	633	368	336	704	8922	26	24	38
Magadino . . .	5827	9	44	511	1038	1549	23147	26	33	29
San Nazzaro . .	2517	7	16	20	47	67	2419	19	43	44
Nanzo-Gera . .	3832	9	6	—	9	9	5336	06	39	46
Pino transit . .	63	1	1212	712	23399	24111	212564	31	46	2
Rivera-Bironico .	6579	8	147	2111	216	2327	18329	26	31	25
Taverne . . .	13581	9	1189	555	417	972	21496	88	19	33
Lugano . . .	86696	544	2392	3970	16196	20166	568140	53	2	4
Melide . . .	10233	12	67	5327	3316	8643	31101	62	23	10
Maroggia . . .	11956	12	28	1595	1883	3478	18391	57	21	22
Capolago . . .	14250	32	53	748	2867	3615	19285	25	18	20
Mendrisio . . .	43767	81	583	1756	3103	4859	80705	06	5	17
Balerna . . .	11799	16	140	2503	1764	4267	16069	93	22	19
Chiasso . . .	59889	176	10759	23544	89449	112993	1499037	75	3	1
Gordola . . .	8865	11	701	499	219	718	8355	26	27	37
Vocarno . . .	39100	284	1448	4918	7337	12255	252426	53	7	7
Fremde Bahnen .	115427	1016	1716	144475	36878	181353	894477	58	—	—
Transitverkehr .	44881	932	—	196702	196702	—	3805613	20	—	—
Behörden und Privaten . . .	65399	—	—	—	—	—	196746	01	—	—
<b>Total . . .</b>	<b>1056043</b>	<b>4915</b>	<b>53951</b>	<b>454621</b>	<b>454621</b>		<b>10450276</b>	<b>76</b>		
Einnahmen aus verschiedenen Quellen . . . . .							1136520	92		
<b>Gesamteinnahmen . . . . .</b>							<b>11586797</b>	<b>68</b>		

5. Verkehr mit andern Bahnen und Transitverkehr über die Gotthardbahn.

I. Verkehr mit andern Bahnen.	Von der Gotthardbahn		Nach der Gotthardbahn		Total	
	Personen	Güter	Personen	Güter	Personen	Güter
	Zahl	Tonnen	Zahl	Tonnen	Zahl	Tonnen
Vereinigte Schweizerbahnen . . . . .	818	1,485	1814	487	2,632	1,972
Walb-Müti . . . . .	24	89	80	70	104	159
Toggenburgerbahn . . . . .	—	55	75	26	75	81
Nappersweil-Pfäffikon . . . . .	4	—	6	—	10	—
Appenzellerbahn . . . . .	11	—	5	—	16	—
Löfthalbahn . . . . .	6	—	—	—	6	—
Schweizerische Nordostbahn . . . . .	29,970	5,498	22,561	8,809	52,531	14,307
Bödsbergbahn . . . . .	108	34	30	677	138	711
Effretikon-Hinwil . . . . .	6	8	—	43	6	51
Schweizerische Centralbahn . . . . .	19,958	4,297	21,827	7,460	41,785	11,757
Margauische Südbahn . . . . .	948	803	2,321	1,594	3,269	2,397
Jura-Bern-Luzern-Bahn . . . . .	1,318	512	2,536	774	3,854	1,286
Bödelibahn . . . . .	1	—	6	—	7	—
Emmenthalbahn . . . . .	21	37	87	—	108	37
Suisse Occidentale . . . . .	2,280	—	3,421	—	5,701	—
Vignau-Rigi-Bahn . . . . .	150	—	—	—	150	—
Arth-Rigi-Bahn . . . . .	4,561	—	6,043	—	10,604	—
Wiemalsstättersee . . . . .	—	—	208	—	208	—
Luganersee . . . . .	249	—	1,237	—	1,486	—
Bayerische Staatsbahnen . . . . .	41	—	95	20	136	20
Württembergische Staatsbahnen . . . . .	43	—	421	—	464	—
Großherzogl. Badische Bahnen . . . . .	181	89	1341	1,048	1,522	1,137
Elfaß-Lothringen . . . . .	140	—	614	9,588	754	9,588
Pfälzische Bahnen . . . . .	—	—	19	116	19	116
Main-Neckar-Bahn . . . . .	90	—	—	26	90	26
Hessische Ludwigsbahn . . . . .	63	—	769	31	832	31
E-D. Frankfurt a/M. . . . .	—	—	—	1	—	1
Köln, linksrheinisch . . . . .	—	—	—	58,977	—	58,977
Köln, rechtsrheinisch . . . . .	—	—	—	15,118	—	15,118
Dortmund-Gronau-Enschede-Bahn . . . . .	—	—	—	310	—	310
E-D. Elberfeld . . . . .	—	—	—	18,410	—	18,410
E-D. Erfurt . . . . .	16	—	237	10	253	10
Braunschweig . . . . .	—	—	—	—	—	—
E-D. Magdeburg . . . . .	—	—	—	5	—	5
E-D. Hannover . . . . .	—	—	—	275	—	275
Lübeck-Büchener-Bahn . . . . .	—	—	—	—	—	—
Berlin-Hamburger Eisenbahn . . . . .	—	—	—	—	—	—
E-D. Berlin . . . . .	—	—	—	—	—	—
Berlin-Anhalter Eisenbahn . . . . .	—	—	—	—	—	—
Transport . . . . .	61,007	12,907	65,753	123,875	126,760	136,782

	Von der Gotthardbahn		Nach der Gotthardbahn		Total	
	Personen	Güter	Personen	Güter	Personen	Güter
	Zahl	Tonnen	Zahl	Tonnen	Zahl	Tonnen
Transport . . . . .	61,007	12,907	65,753	123,875	126,760	136,782
Sächsische Staatsbahnen . . . . .	7	—	237	1	244	1
Oesterreichische Eisenbahnen . . . . .	4	—	17	—	21	—
Französische Eisenbahnen . . . . .	582	2	923	4	1,505	6
Belgische Eisenbahnen . . . . .	—	—	75	—	75	—
Englische Eisenbahnen . . . . .	271	—	329	—	600	—
Italienische Eisenbahnen . . . . .	47,702	23,969	48,093	20,595	95,795	44,564
Total des Verkehrs mit andern Bahnen	109,573	36,878	115,427	144,475	225,000	181,353
<b>II. Transitverkehr.</b>						
	Von der Arth-Nigi-Bahn		Nach der Arth-Nigi-Bahn			
Schweizerische Nordostbahn . . . . .	1,532	—	3,008	—	4,540	—
Schweizerische Centralbahn . . . . .	45	—	60	—	105	—
	Von der Bihnuu-Nigi-Bahn		Nach der Bihnuu-Nigi-Bahn			
Schweiz. Centralbahn . . . . .	—	—	156	—	156	—
	Von Italien		Nach Italien			
Bereinigte Schweizerbahnen . . . . .	176	4,485	209	648	385	5,133
Walb-Nüti . . . . .	—	67	—	4	—	71
Loggenburgerbahn . . . . .	—	250	—	11	—	261
Schweizerische Nordostbahn . . . . .	8,329	17,028	5,863	4,300	14,192	21,328
Böhsbergbahn . . . . .	—	29	1	1	1	30
Effretikon-Hinweil . . . . .	—	688	—	8	—	696
Schweizerische Centralbahn . . . . .	5,402	12,822	3,579	5,759	8,981	18,581
Nargauische Südbahn . . . . .	80	4,213	103	420	183	4,633
Jura-Bern-Luzern-Bahn . . . . .	513	3,838	518	875	1,031	4,713
Emmenthalbahn . . . . .	—	1,970	3	—	3	1,970
Arth-Nigi-Bahn . . . . .	23	—	19	—	42	—
Belgische Bahnen . . . . .	470	5,287	662	—	1,132	5,287
Französische Bahnen . . . . .	1,582	—	1,039	—	2,621	—
Englische Bahnen . . . . .	2,052	8,482	2,022	—	4,074	8,482
Deutsche Bahnen . . . . .	1,821	23,499	3,286	102,018	5,107	125,517
Internationaler Rundreiseverkehr . . . . .	695	—	1,633	—	2,328	—
Total des Transitverkehrs	22,720	82,658	22,161	114,044	44,881	196,702
Gesammttotal . . . . .	132,293	119,536	137,588	258,519	269,881	378,055

6. Verkehr nach Entfernungen.

Distanz Kilometer von — bis	Personen		Personen-Kilometer		Güter		Tonnen-Kilometer	
	Zahl	Prozente	Zahl	Prozente	Tonnen	Prozente	Zahl	Prozente
3 — 10	259,577	24.58	1,705,877	3.10	13,304	2.93	88,219	0.12
11 — 20	217,546	20.60	3,500,632	6.37	19,469	4.28	311,090	0.42
21 — 30	234,376	22.19	6,005,782	10.90	29,047	6.39	749,407	1.01
31 — 40	54,239	5.14	1,974,222	3.57	7,565	1.66	278,579	0.38
41 — 50	41,171	3.90	1,859,588	3.38	12,032	2.65	534,305	0.72
51 — 60	21,315	2.02	1,182,668	2.16	6,459	1.42	366,290	0.49
61 — 70	18,236	1.73	1,161,184	2.11	2,931	0.65	192,773	0.26
71 — 80	10,631	1.01	802,621	1.47	4,526	1.00	342,977	0.46
81 — 90	5,072	0.48	420,547	0.76	2,160	0.48	188,543	0.26
91 — 100	9,732	0.92	929,962	1.70	3,961	0.87	375,348	0.51
101 — 110	2,372	0.22	244,462	0.44	1,694	0.37	179,811	0.24
111 — 120	8,455	0.80	969,954	1.76	1,758	0.39	195,900	0.26
121 — 130	1,651	0.16	201,026	0.36	433	0.10	53,296	0.07
131 — 140	6,715	0.64	916,048	1.63	1,601	0.35	218,262	0.30
141 — 150	4,313	0.41	638,010	1.16	1,505	0.33	218,214	0.29
151 — 160	15,589	1.48	2,473,003	4.49	2,895	0.64	459,195	0.62
161 — 170	644	0.06	106,169	0.19	804	0.18	131,327	0.18
171 — 180	24,201	2.29	4,260,136	7.74	4,916	1.08	871,930	1.18
181 — 190	18,079	1.71	3,392,827	6.16	129,041	28.38	23,756,502	32.05
191 — 200	7,624	0.72	1,521,175	2.76	1,857	0.41	362,047	0.49
201 — 210	22,338	2.11	4,584,415	8.33	12,757	2.81	2,627,076	3.54
211 — 220	27,344	2.59	5,851,898	10.63	186,578	41.04	39,927,829	53.86
221 — 230	1,901	0.18	426,287	0.77	126	0.02	28,310	0.04
232	42,922	4.06	9,948,160	18.06	7,202	1.57	1,670,864	2.25
Total	1,056,043	100.00	55,076,653	100.00	454,621	100.00	74,128,094	100.00
<b>Gepäck</b>			<b>Tiere</b>					
Tonnen		Tonnen-Kilometer	Stück		Tonnen		Tonnen-Kilometer	
4,915		569,157	53,951		10,175		920,689	

7. Verkehr nach Waarengattungen.

		1883			1883
<b>A. Lebens- und Genußmittel.</b>			<b>D. Metallindustrie.</b>		
<b>a) Verbrauchsmittel.</b>		Tonnen.			Tonnen.
I. In festem Zustande.			29. Hohes und altes Eisen, Erze . . .		29874
1. Getreide . . . . .		29668	30. Fabrizirtes Eisen und andere Metalle (Blech, Draht und Stabeisen) . .		23232
2. Mehl- und Mühlenfabrikate, inkl. Teigwaren . . . . .		7971	31. Eisenwaaren . . . . .		7916
3. Kartoffeln und Gemüse . . . . .		2356	32. Eisenbahnschienen und Räder nebst Zubehörde . . . . .		54471
4. Baumfrüchte . . . . .		9537	33. Maschinen und Maschinentheile . .		13365
5. Fleisch und Fleischwaaren, Geflügel, Fische, Wildpret zc. . . . .		1568	Total . . . . .		128858
6. Butter und Schmalz . . . . .		622	<b>E. Textilindustrie.</b>		
7. Käse und Zieger . . . . .		20881	<b>a) In Baumwolle.</b>		
8. Kaffee und Kaffeesurrogate . . . .		2464	34. Baumwolle, roh . . . . .		11834
9. Zucker . . . . .		1884	35. Garn und Tücher (roh) . . . . .		3614
10. Tabak und Cigarren . . . . .		1212	36. Baumwollenwaaren (gefärbte und gedruckte), Broderien . . . . .		2158
II. In flüssigem Zustande.			37. Baumwollenabfälle . . . . .		608
11. Milch, inklusive Kondensirte . . . .		103	<b>b) In Leinen, Hanf etc.</b>		
12. Wein und Most . . . . .		24702	38. Leinengarn, Leinwand, Leinen- waaren zc. . . . .		6251
13. Bier . . . . .		1791	<b>c) In Seide.</b>		
14. Branntwein und Biqueur . . . . .		1155	39. Seide, roh, gezwirnt, Stoffe, Co- cons, Abfälle, Floretseide . . . .		4121
<b>b) Gebrauchsmittel.</b>			<b>d) In Wolle.</b>		
15. Hausrath und Effekten . . . . .		3727	40. Wolle, rohe, Garn und Waaren, Abfälle . . . . .		2647
16. Bücher, Kunstgegenstände, Musikalien		333	Total . . . . .		31233
Total . . . . .		109974	<b>F. Gerberei.</b>		
<b>B. Brennmaterialien.</b>			41. Felle und Häute . . . . .		725
17. Brennholz . . . . .		6531	42. Rinde und übrige Gerbstoffe . . . .		1113
18. Holzkohlen . . . . .		2246	43. Leder und Lederwaaren . . . . .		1181
19. Steinkohlen, Agglomérés, Braun- kohlen, Coaks und Anthracit . . . .		81500	Total . . . . .		3019
20. Torf . . . . .		82	<b>G. Glas- und Thonfabrikation.</b>		
Total . . . . .		90359	44. Glas und Glaswaaren, Töpfer- waaren (Steingut und Porzellan)		7186
<b>C. Baumaterialien.</b>			Total . . . . .		7186
21. Bausteine, Pflastersteine . . . . .		11386	<b>H. Papierfabrikation.</b>		
22. Backsteine, Ziegel, Dachschiefer . .		5048	45. Hadern und Papiermasse (Holzstoff)		1122
23. Kalk und Kalksteine . . . . .		2260	46. Papier und Carton . . . . .		1796
24. Cement . . . . .		1899	Total . . . . .		2918
25. Gyps und Gypssteine . . . . .		145			
26. Asphalt . . . . .		55			
27. Bauholz, Sägewaaren u. Parqueterie		14050			
28. Uebrigcs Holz, Holzwaaren, auch Schwellen . . . . .		5702			
Total . . . . .		40545			

	1883		1883	
	Tonnen.		Tonnen.	%
J. Hilfsstoffe für die Landwirtschaft und Industrie.				
47. Eis . . . . .	469		109,974	24,19
48. Salz . . . . .	1688		90,359	19,88
49. Erden aller Art (inklusive Kies- und Sand) . . . . .	5848		40,545	8,92
50. Mineralöl . . . . .	1612		128,858	28,35
51. Vegetabilische Öle . . . . .	3636		31,233	6,87
52. Fett- und Fettwaaren, Seife und Kerzen . . . . .	1506		3,019	0,66
53. Sprit . . . . .	619		7,186	1,58
54. Farben, Farbwaaren und Droguerien . . . . .	2830		2,918	0,64
55. Chemische Produkte (exklusive Düngmittel) . . . . .	3929			
56. Stärke und Stärkemehl . . . . .	109			
57. Heu und Stroh . . . . .	1745			
58. Düngmittel . . . . .	930			
Total . . . . .	24921			
K. Hilfsmittel zum Transporte.				
59. Fahrzeuge (inklusive Lokomotiven und Wagen) . . . . .	4682			
60. Leere Gebinde und Emballagen . . . . .	3274			
Total . . . . .	7956			
		Refapitulation.		
		A. Lebens- und Genußmittel . . . . .	109,974	24,19
		B. Brennmaterialien . . . . .	90,359	19,88
		C. Baumaterialien . . . . .	40,545	8,92
		D. Metallindustrie . . . . .	128,858	28,35
		E. Textilindustrie . . . . .	31,233	6,87
		F. Gerberei . . . . .	3,019	0,66
		G. Glas- und Thonfabrikation . . . . .	7,186	1,58
		H. Papierfabrikation . . . . .	2,918	0,64
		J. Hilfsstoffe für die Landwirtschaft und Industrie . . . . .	24,921	5,48
		K. Hilfsmittel zum Transporte . . . . .	7,956	1,75
		Nicht klassifizierte Waaren . . . . .	7,652	1,68
		Gesammttotal . . . . .	454,621	100,00

8. Chronologische Vergleichung des Verkehrs und der Einnahmen.

Betriebs- jahr.	Durchschnittliche Bahnlänge.	Auf die ganze Bahnlänge bezogen, kommen:		Einnahmen aus dem Eisenbahntransport						
		Personen	Güter	per Bahnkilometer						
				Personen	Gepäck	Thiere	Güter	Summa	Mittelbare Ein- nahmen	Total
Kilom.	Zahl	Tonnen	Fr.	Fr.	Fr.	Fr.	Fr.	Fr.	Fr.	
1875	67	161174	12295	7404	356	118	1796	9674	85	9759
1876	67	138577	14459	6486	369	160	2037	9052	554	9606
1877	67	115279	13427	5710	340	187	1961	8198	636	8834
1878	67	100934	13669	5095	325	220	2062	7702	585	8287
1879	67	103736	20561	5276	335	192	2846	8649	561	9210
1880	67	125741	32915	6390	378	208	4013	10989	728	11717
1881	67	118338	28904	6074	379	188	3815	10456	827	11283
1882 1. Januar bis 30. Juni	118	83574	33625	4649	365	103	3333	8450	368	8818
1. Juli bis 31. Dec.	252	109166	119793	9369	871	754	9828	20822	1742	22564
1883	266	207055	278677	16672	1573	825	20217	39287	4272	43559

9. Ausgaben des Betriebes.

Dienstzweige	Fr.	Cts.	%	Fr.	Cts.	%
<b>I. Allgemeine Verwaltung.</b>						
a) Personalausgaben . . . . .	305,582	54	5,86	392,074	36	7,52
b) Sonstige Ausgaben . . . . .	86,491	82	1,66			
<b>II. Aufsicht und Unterhaltung der Bahn.</b>						
a) Personalausgaben . . . . .	343,064	96	6,57	1,078,208	25	20,66
b) Sonstige Ausgaben . . . . .	45,775	91	0,88			
c) Unterhalt und Erneuerung der Bahnanlagen .	689,367	38	13,21			
<b>III. Stations-, Expeditiions- und Zugsdienst.</b>						
a) Personalausgaben . . . . .	1,025,165	—	19,62	1,124,244	66 <sup>a</sup>	21,52
b) Sonstige Ausgaben . . . . .	99,079	66	1,90			
<b>IV. Fahrdienst.</b>						
a) Personalausgaben . . . . .	604,095	85	11,58	1,894,372	69	36,30
b) Sonstige Ausgaben . . . . .	15,263	28	0,29			
c) Materialverbrauch der Lokomotiven . . . .	909,568	03	17,43			
d) " " Wagen . . . . .	29,302	66	0,56			
e) Unterhalt und Erneuerung des Rollmaterials .	336,142	87	6,44			
<b>V. Verschiedene Ausgaben.</b>						
a) Conto-Corrent-Zinse und Provisionen . . .	11,300	05	0,22	730,441	92	14,00
b) Pacht- und Miethzinse . . . . .	611,748	09	11,72			
c) Verlust an Hilfs- und Nebengeschäften . . .	1,007	74	0,02			
d) Sonstige Ausgaben . . . . .	106,386	04	2,04			
Total . . . . .				5,219,341	88	100,00



10. Durchschnittsergebnisse der Ausgaben.

Ausgaben.		1883
		Franken
Ausgaben im Ganzen:		
"	per Bahnkilometer . . . . .	19,621.59
"	" Zugkilometer . . . . .	3.1295
"	" Ruhkilometer . . . . .	2.6671
"	" Lokomotivkilometer . . . . .	2.3454
"	" Wagenachsenkilometer . . . . .	0.1089
"	" Bruttotonnenkilometer . . . . .	0.0200
Allgemeine Verwaltung:		
"	Ausgaben per Bahnkilometer . . . . .	1473.96
"	" " 1000 Fr. der Einnahmen . . . . .	33.84
"	" " Zugkilometer . . . . .	0.2351
"	" " Wagenachsenkilometer . . . . .	0.0082
"	" " Bruttotonnenkilometer . . . . .	0.0015
Bahnaufsichts- und Unterhaltungsdienst:		
"	Ausgaben per Bahnkilometer . . . . .	4053.41
"	" " Zugkilometer . . . . .	0.6465
"	" " Wagenachsenkilometer . . . . .	0.0225
"	" " Bruttotonnenkilometer . . . . .	0.0041
Stations-, Expeditiions- und Zugdienst:		
"	Ausgaben per Bahnkilometer . . . . .	4,226.49
"	" " Zugkilometer . . . . .	0.6742
"	" " Wagenachsenkilometer . . . . .	0.0235
"	" " Bruttotonnenkilometer . . . . .	0.0043
Fahrdienst:		
"	Ausgaben per Bahnkilometer . . . . .	7,121.70
"	" " Zugkilometer . . . . .	1.1358
"	" " Lokomotivkilometer . . . . .	0.8513
"	" " Wagenachsenkilometer . . . . .	0.0395
"	" " Bruttotonnenkilometer . . . . .	0.0073
Verschiedene Ausgaben:		
"	per Bahnkilometer . . . . .	2746.03
"	per Bruttotonnenkilometer . . . . .	0.0028
		Prozente
"	Die Gesamtausgaben in Prozenten der Betriebseinnahmen ergeben . . . . .	45.04
"	" " " " der Transporteinnahmen ergeben . . . . .	49.94

11. Uebersicht der ausgeführten Bahnzüge.

Bahnhreden	Länge in Kilo- metern	Zahl und Gattung der Züge					Zu- sammen	Zugs- kilometer
		per Tag	Personen- Züge	Gemischte Züge	Güter- Züge	Material- Züge		
<b>A. Luzern=Chiasso.</b>		<b>231</b>						
1. Fahrplanmäßige Züge.								
Vom 1. Januar bis 31. Mai. . . . .		27	2416	—	1661	—	4077	569309.5
Vom 1. Juni bis 14. Oktober . . . . .		31	2360	—	1846	—	4206	596882.4
Vom 15. Oktober bis 31. Dezember . . . . .		26	1092	78	936	—	2106	264569
* Vom 1. Juli bis 30. September (Züge 3 a u 10 a) Vom 1. Juli ab Zug 200 eingestellt. Vom 1. Sept. ab Züge 201 u. 210 nur noch fakultativ.			5868	78	4443	—	10389	1430760.9
2. Extrazüge . . . . .			**139	—	650	—	789	51229.3
** Eidgen. Schützenfest in Lugano.			6007	78	5093	—	11178	1481990.2
3. Materialzüge . . . . .			—	—	—	911	911	11781.8
			6007	78	5093	911	12089	1493772
<b>B. Bellinzona=Locarno.</b>		<b>21</b>						
1. Fahrplanmäßige Züge.								
Vom 1. Januar bis 31. Mai. . . . .		12	1510	*313	—	—	1823	27899.6
Vom 1. Juni bis 14. Oktober . . . . .		12	1632	—	—	—	1632	22601.8
Vom 15. Oktober bis 31. Dezember . . . . .		12	936	—	—	—	936	12948
* Jeden zweiten Donnerstag (Markttag in Locarno) ver- kehrt Zug 49 a.			4078	313	—	—	4391	63449.4
2. Extrazüge . . . . .			24	—	—	—	24	504
			4102	313	—	—	4415	63953.4
3. Materialzüge . . . . .			—	—	—	12	12	68.8
			4102	313	—	12	4427	64022.2
<b>C. Bellinzona=Luino.</b>		<b>39.6</b>						
1. Fahrplanmäßige Züge.								
Vom 1. Januar bis 31. Mai. . . . .		14	1208	302	382	—	1892	74892.6
Vom 1. Juni bis 14. Oktober . . . . .		14	1359	—	456	—	1815	71834
Vom 15. Oktober bis 31. Dezember . . . . .		8	624	—	—	—	624	24710.4
* Vom 10. Febr. ab Züge 232 u. 233 nur noch fakultativ. ** Vom 1. Sept. ab Züge 231 u. 232 fakultativ.			3191	302	838	—	4331	171437
2. Extrazüge . . . . .			1	—	75	—	76	3009.6
			3192	302	913	—	4407	174446.6
3. Materialzüge . . . . .			—	—	—	1	1	8.6
			3192	302	913	1	4408	174455.2
<b>Rekapitulation.</b>								
Luzern=Chiasso . . . . .		{27.31. 32.30. 28.26.}	6007	78	5093	911	12089	1493772
Bellinzona=Locarno . . . . .		12	4102	313	—	12	4427	64022.2
Bellinzona=Luino . . . . .		{14.12. 8.}	3192	302	913	1	4408	174455.2
<b>Total . . . . .</b>			<b>13301*</b>	<b>693</b>	<b>6006</b>	<b>924</b>	<b>20924</b>	<b>1732249.4</b>
* Extrazug Luino-Goldbau hier als zwei Züge gerechnet.								

12. Zugleistungen.

Monate	Zugs- Kilometer	Achsen- Kilometer	Brutto- Tonnenkilometer	Netto- Tonnenkilometer (inkl. Gepäck u. Vieh)
Januar . . . . .	138,318	3,668,181	19,454,489	6,063,132
Februar . . . . .	128,768	3,769,194	20,645,913	6,867,175
März . . . . .	140,646	4,200,913	22,212,417	6,471,667
April . . . . .	132,513	3,843,929	20,725,186	6,271,962
Mai . . . . .	137,836	4,077,398	21,916,764	6,551,244
Juni . . . . .	151,074	3,948,046	21,284,646	5,903,956
Juli . . . . .	167,810	4,497,518	24,292,604	5,624,305
August . . . . .	162,337	4,244,735	23,270,759	6,182,675
September . . . . .	144,644	4,006,163	21,961,662	5,437,320
Oktober . . . . .	127,204	4,059,736	22,798,242	7,099,051
November . . . . .	116,319	3,801,627	20,851,562	6,474,825
Dezember . . . . .	120,322	3,803,956	21,348,525	6,670,628
Total	1,667,791	47,921,396	260,762,769	75,617,940
Ferner auf der italienischen Strecke von der Landesgrenze bei Ranzo-Gera bis Luino vom 1. Januar bis 31. Dezember . . . . .	64,458	1,392,365	7,538,423	—
Gesamt-Total	1,732,249	49,313,761	268,301,192	75,617,940

Hievon entfallen auf die Materialzüge:

11,859 Zugskilometer  
 295,054 Achsenkilometer  
 901,505 Brutto-Tonnenkilometer.

Nach Abzug der Leistungen für die Materialzüge und auf der Strecke von der Landesgrenze bei Ranzo-Gera bis Luino verbleiben demnach für die fahrplanmäßigen und Extrazüge auf der eigenen Linie:

**1,655,932** Zugskilometer  
**47,626,342** Achsenkilometer  
**259,861,264** Brutto-Tonnenkilometer  
**75,617,940** Netto-Tonnenkilometer.

13. Bestand, Leistungen, Materialkonsum und Reparaturkosten der Lokomotiven.

a. Bestand der Lokomotiven Ende 1883.

Serie	Dienst-kategorie	Vom Jahr	No.	Anzahl	Trieb-Achsen
A	Vierkuppler-Tendermaschinen für gemischte Züge auf der Thal- bahn und Rangirdienst . . . . .	1874	1—4	4	8
		1883	5—6	2	4
A <sup>I</sup>	Vierkuppler-Tendermaschinen für die Strecke Bellinz-Locarno . . .	1882	11—12	2	4
A <sup>II</sup>	Sechskuppler-Tendermaschine für Rangirdienst . . . . .	1882	Marjaglia	1	3
A <sup>III</sup>	Vierkuppler-Tendermaschine " " . . . . .	1882	Walb	1	2
B	Vierkuppler-Maschinen mit Schlepptender für Schnell- und Per- sonenzüge auf der Thalbahn . . . . .	1883	18—20	3	6
		1874	21—24	4	8
B <sup>I</sup>	Vierkuppler-Tendermaschinen für Schnell- und Personenzüge auf der Thalbahn . . . . .	1882	25—30	6	12
B <sup>II</sup>	Vierkuppler-Tendermaschine für Schnell- und Personenzüge auf der Thalbahn . . . . .	1882	1000	1	2
C	Sechskuppler-Maschinen mit Schlepptender für Thalbahn-Güter- züge und Bergbahn-Personenzüge . . . . .	1874	41—46	6	18
		1882	51—66	16	48
C <sup>I</sup>	Sechskuppler-Tendermaschinen für Thalbahn-Güterzüge und Berg- bahn-Personenzüge . . . . .	1882	81—88	8	24
		1883	89—92	4	12
D	Achtkuppler-Maschinen mit Schlepptender für Bergbahn-Güterzüge	1882	101—115	15	60
		1883	116—123	8	32
Total				81	243

b. Leistungen, Materialkonsum und Reparaturkosten der Lokomotiven pro 1874/75—1883.

Jahr	Leistungen		Materialkonsum						Reparaturkosten	
	Lok.-Kilom.	Wagenachsen Kilom.	Brennmaterial			Schmiermaterial				
			Kgr.	Fr.	Etz.	Kgr.	Fr.	Etz.	Fr.	Etz.
1874)	259,920	4,021,126	2,473,970	153,541	96	10,311	10,338	03	32,966	29
1875)										
1876	241,557	3,434,844	1,599,368	79,211	17	5,866	6,247	65	26,481	73
1877	188,732	2,657,604	1,124,713	55,480	21	4,069	4,045	74	19,503	31
1878	173,439	2,426,976	932,000	46,329	19	3,390	3,612	56	16,251	49
1879	174,200	2,733,461	1,011,073	49,827	20	3,339	3,200	40	12,285	09
1880	191,963	3,413,778	1,058,959	46,993	36	3,257	2,983	01	17,076	54
1881	187,080	3,049,136	1,065,295	46,912	56	3,085.5	2,727	29	17,066	71
1882	1,269,497	25,842,847	15,561,270	567,593	44	60,047.5	51,669	45	66,210	76
1883	2,292,292	49,313,213	26,545,556	870,455	95	82,175.5	71,782	25	193,642	96

14. Lokomotiv-Leistungen,

a) Serien-															
Lokomotiv-															
Serie	No.	Anzahl	Ansetzungen	Reserve-Dienst	Rangir-Dienst	Auf der eigenen Bahn									
						Schnell- und Personen-Züge	Vorspann Schnell- und Personen-Züge	Schiebe-Dienst Schnell- u. Pers.-Züge	Gemischte und Güter-Züge	Vorspann Gemischte und Güter-Züge	Schiebe-Dienst Gemischte und Güter-Züge	Material-Züge	Rangir-Dienst	Schneeflug-Fahrten	Leer-Fahrten
der Lokomotiven															
A	1—6	6	1078	5010	7613. <sup>30</sup>	46507	9742	—	1139	3933	1032	1212	60908	30	652
A <sup>I</sup>	11—12	2	93	11	125. <sup>45</sup>	11144	21	—	2882	—	—	—	1006	—	28
A <sup>II</sup>	13	1	56	8	3695	2541	21	—	—	55	—	104	29560	—	—
A <sup>III</sup>	4	1	62	—	5817	—	—	—	—	228	11	—	46536	—	14
B	18—24	7	1044	2586	256	116985	8080	58	3049	1843	—	296	2048	—	391
B <sup>I</sup>	25—30	6	1375	5945	1187. <sup>15</sup>	262069	13052	—	117	2172	—	116	9498	12	242
B <sup>II</sup>	1000	1	122	1006	410	13339	1790	—	49	380	—	175	3280	—	370
C	41—46 } 51—66 }	22	4821	17859	2568. <sup>30</sup>	269152	65630	—	267255	25617	2794	8369	20548	36	8046
C <sup>I</sup>	81—92	12	2704	10039	102. <sup>15</sup>	339489	16766	14	5207	7137	2261	—	818	70	1518
D	101—123	23	4318	12049	443	491	25675	—	289170	31480	81085	788	3544	41	51739
G.-B.-Lokomotiven		81	15673	54513	22218. <sup>15</sup>	1061717	140777	72	568868	72845	87183	11060	177746	189	63000
Gemietht. Lokomotiv.		6	229	113	1840. <sup>15</sup>	—	298	—	23563	1581	—	800	14722	—	128
Lokomot. fr. Bahnen		—	—	—	—	17	17	—	—	—	—	—	—	—	—
<b>Total</b>		<b>87</b>	<b>15902</b>	<b>54626</b>	<b>24058.<sup>30</sup></b>	<b>1061734</b>	<b>141092</b>	<b>72</b>	<b>592431</b>	<b>74426</b>	<b>87183</b>	<b>11860</b>	<b>192468</b>	<b>189</b>	<b>63128</b>
b) Monat-															
Januar . . .	70	1280	4239	2234. <sup>30</sup>	86165	6741	—	50645	6041	7181	1335	17876	48	5571	
Februar . . .	68	1194	3715	1837	77840	7766	—	49487	8811	8393	1295	14696	—	6399	
März . . .	72	1345	4516	2081	86123	10191	—	53142	8398	7853	1233	16648	100	5200	
April . . .	74	1266	4425	2004	83304	13555	—	46574	6213	6431	2492	16032	—	4274	
Mai . . .	77	1311	4371	1966	86080	17693	—	48123	6892	7032	3485	15728	—	3256	
Juni . . .	81	1438	3748	1991	86133	12037	—	63833	10228	6698	941	15928	—	3088	
Juli . . .	81	1676	6706	2235	110672	21290	58	56680	6802	5843	285	17880	—	5542	
August . . .	81	1481	4692	2037	103548	12443	—	58366	5176	7442	250	16296	—	5689	
September . . .	81	1315	4611	2028	100157	13815	—	44161	3540	7209	183	16224	—	5356	
Oktober . . .	81	1239	4568	1953	84112	12601	14	42851	4614	8009	115	15624	—	7476	
November . . .	81	1164	4462	1827	77508	7963	—	38586	3312	7015	111	14616	—	5086	
Dezember . . .	81	1193	4573	1865	80092	4997	—	39983	4399	8077	135	14920	41	6191	
<b>Total</b>		<b>15902</b>	<b>54626</b>	<b>24058.<sup>30</sup></b>	<b>1061734</b>	<b>141092</b>	<b>72</b>	<b>592431</b>	<b>74426</b>	<b>87183</b>	<b>11860</b>	<b>192468</b>	<b>189</b>	<b>63128</b>	
Ab Leistungen fremder Lokomotiven		229	113	1840. <sup>15</sup>	17	315	—	23563	1581	—	800	14722	—	128	
G.-B.-Lokomot.		15673	54513	22218. <sup>15</sup>	1061717	140777	72	568868	72845	87183	11060	177746	189	63000	

ferien- und monatweise.

weise.

Kilometer											Maximum der durchlaufenen Kilometer einer Lokomotive jeder Serie		Wagenachsenkilometer	
Kalte Fahrten	Total	Auf der Alta Italia				Gesamt-Total	Es fallen auf			Durchsch. auf eine Lokomot. per Jahr berechnet	Maximum der durchlaufenen Kilometer einer Lokomotive jeder Serie		Im Ganzen	Per 1 Lokomotivmeter kommen
		Schnell- und Personen-Züge	Gemischte und Güter-Züge	Vorpann-Dienst	Total		Thal-Strecke	Berg-Strecke	Monte-Genere		No.	Kilometer		
49	125204	—	165	45	210	125414	111146	180	14088	23154	3	25418	714808	11.08
—	15081	—	—	—	—	15081	15081	—	—	—	—	—	104242	7.40
55	32336	—	—	—	—	32336	32226	—	110	—	—	—	22938	8.26
19	46808	—	—	—	—	46808	46588	—	220	—	—	—	4513	—
98	132848	41100	780	435	42315	175163	172216	1044	1903	30119	18	33435	2930965	16.93
41	287319	6660	—	—	6660	293979	293865	114	—	48996	28	53889	5493498	19.31
69	19452	—	—	—	—	19452	19069	271	112	—	—	—	227843	14.09
253	667700	105	17295	270	17670	685370	209527	330460	145383	31153	66	42590	17481298	26.29
26	373306	—	120	60	180	373486	16426	104966	252094	36323	82	39115	6557336	17.60
98	484111	—	—	—	—	484111	47325	436224	562	23128	110	28222	14649652	30.48
708	2184165	47865	18360	810	67035	2251200	963469	873259	414472				48187093	
—	41092	—	—	—	—	41092	40735	312	45				1126120	
—	34	—	—	—	—	34	34	—	—				548	
708	2225291	47865	18360	810	67035	2292326	1004238	873571	414517				49313761	

weise.

55	181658	3720	2790	—	6510	188168	86429	69089	32650				3781633	22.21
—	174687	3360	2130	210	5700	180387	79085	71068	30234				3896593	23.52
49	188937	3720	1920	120	5760	194697	85396	76381	32920				4344468	24.40
155	179030	3600	1800	—	5400	184430	79930	72037	32463				3959885	23.52
68	188357	3720	1860	—	5580	193937	84987	74781	34169				4191654	23.52
49	198935	4500	1800	15	6315	205250	88778	77615	38857				4062373	21.46
109	225161	4665	1860	15	6540	231701	98685	85702	47314				4613930	21.58
90	209300	4650	1860	—	6510	215810	95138	80282	40390				4357776	21.84
49	190694	4470	200	15	5385	196079	86719	73284	36076				4111952	22.86
29	175445	4140	570	315	5025	180470	77735	69519	33216				4174528	25.32
55	154252	3600	390	120	4110	158362	69727	61565	27070				3911586	27.21
—	158835	3720	480	—	4200	163035	71629	62248	29158				3907383	26.38
708	2225291	47865	18360	810	67035	2292326	1004238	873571	414517				49313761	
—	41126	—	—	—	—	41126	40769	312	45				1126668	
708	2184165	47865	18360	810	67035	2251200	963469	873259	414472				48187093	

15. Durchschnittliche Leistungen der Lokomotiven.

Serie	Zahl der durchschnittlich vorhandenen Lokomotiven	Diensttage						Durchschnittszahlen in % der täglich im						Durchschnittliche effektive Diensttage einer Lokomotive im Fahrdienst inkl. Rangierdienst	Durchschnittliche Diensttage einer Lokomotive im Fahrdienst inkl. Rangierdienst, per Jahr berechnet	Per Tag und Lokomotive durchschnittlich zurückgelegte Kilometer inkl. Rangierdienst						
		im Fahr-Dienst	im Rangir-Dienst	im Reserve-Dienst	Außer Dienst	in Reparatur	Total	Fahr-Dienst	Rangir-Dienst	in Reserve	Außer Dienst	in Reparatur	Total				stehenden Lokomotiven					
A	5.52	654	473	95	352	418	1992	32.8	23.7	4.8	17.7	21	100	188	205	63						
A <sup>I</sup>	2	91	—	1	* 538	100	730	12.5	—	0.1	73.7	13.7	100	45	45	21						
A <sup>II</sup>	1	51	198	1	30	85	365	14	54.2	0.3	8.2	23.3	100	249	249	89						
A <sup>III</sup>	1	4	273	—	6	82	365	1.1	74.8	—	1.6	22.5	100	277	277	128						
B	5.86	1032	3	38	727	339	2139	48.2	0.1	1.8	34	15.9	100	148	177	82						
B <sup>I</sup>	6	1315	7	282	376	210	2190	60	0.3	12.9	17.2	9.6	100	220	220	134						
B <sup>II</sup>	1	102	23	44	66	130	365	28.1	6.3	12	18	35.6	100	125	125	53						
C	22	4464	72	752	1572	1170	8030	55.6	0.9	9.4	19.6	14.5	100	203	203	85						
C <sup>I</sup>	10.35	2348	—	353	773	303	3777	62.2	—	9.4	20.4	8	100	196	227	99						
D	21	3713	3	701	2400	846	7663	48.4	—	9.2	31.3	11.1	100	162	178	63						
Total	75.73	13774	1052	2267	6840	3683	27616	49.9	3.8	8.2	25	13.1	100	183	196	82						

\* Vom 26. April an in der Lokomotiv-Remise Locarno zur Disposition.

16. Verbrauch und Kosten des Brennmaterials für Lokomotiven.

a) Serienweise.														
Serie	Holz			Steinkohlen			Briquettes			Total			per Lokomotiv- Kilometer	
	m <sup>3</sup>	Fr.	St.	Kgr.	Fr.	St.	Kgr.	Fr.	St.	Kgr.	Fr.	St.	Kgr.	St.
A	17,50	106	—	677550	20134	05	51892	1908	23	732942	22148	28	5,84	17,66
A <sup>I</sup>	1,00	6	50	56300	1857	90	—	—	—	56500	1864	40	3,75	12,36
A <sup>II</sup>	3,00	18	—	118300	3507	30	—	—	—	118900	3525	30	3,67	10,90
A <sup>III</sup>	1,00	6	—	168450	5125	05	200	7	—	168850	5138	05	3,61	10,98
B	43,25	263	26	497150	14168	85	743200	27900	60	1249000	42332	71	7,13	24,17
B <sup>I</sup>	25,50	207	59	2089750	62340	75	61550	2462	—	2156400	65010	34	7,34	22,11
B <sup>II</sup>	4,50	45	40	74550	2375	25	58500	2262	50	133950	4683	15	6,89	24,00
C	137,00	1277	13	3192750	93877	95	5146464	197829	66	8366614	292984	74	12,21	42,75
C <sup>I</sup>	73,75	446	87	1111800	35365	20	3056550	113148	25	4183100	148960	32	11,20	39,89
D	116,75	1117	63	8927550	268276	65	80200	2915	50	9031100	272309	78	18,66	56,25
Gemietthete Lokomotiven }	1,25	8	13	346750	11442	75	1200	48	—	348200	11498	88	8,47	27,98
	424,50	3502	51	17260900	518471	70	9199756	348481	74	26545556	870455	95	11,58	37,97
b) Monatweise.														
Januar . . . . .	36,75	238	88	1549000	51117	—	623004	24920	16	2179354	76276	04	11,64	40,58
Februar . . . . .	30,50	234	—	1467800	48437	40	622150	24886	—	2096050	73557	40	11,62	40,77
März . . . . .	34,50	294	26	1566850	51706	05	687700	27508	—	2261450	79508	31	11,61	40,84
April . . . . .	31,50	274	80	1292350	42647	55	762992	30519	68	2061642	73442	03	11,18	39,82
Mai . . . . .	31,75	286	62	1367800	45137	40	810010	32400	40	2184160	77824	42	11,27	40,13
Juni . . . . .	51,25	396	06	1494100	49305	30	742000	29680	—	2246350	79381	36	10,94	38,67
Juli . . . . .	43,25	344	28	1499150	40477	05	1008600	37318	20	2516400	78139	53	10,86	33,72
August . . . . .	36,75	307	98	1457100	39341	70	859100	31786	70	2323550	71436	38	10,77	33,10
September . . . . .	35,25	298	17	1497050	40420	35	757800	28038	60	2261900	68757	12	11,54	35,06
Oktober . . . . .	31,00	275	37	1465250	39561	75	761950	26668	25	2233400	66505	37	12,38	36,85
November . . . . .	31,00	271	05	1220450	32952	15	812750	28446	25	2039400	61669	45	12,88	38,94
Dezember . . . . .	31,00	281	04	1384000	37368	—	751700	26309	50	2141900	63958	54	13,14	39,23
	424,50	3502	51	17260900	518471	70	9199756	348481	74	26545556*	870455	95	11,58	37,97

Der Durchschnittspreis sämtlicher Kohlen stellt sich auf Fr. 32.79 pro Tonne gegenüber von Fr. 36.47 im Jahre 1882 und Fr. 44.04 im Jahre 1881.

\*) Totalgewicht incl. Holz, welches pro 1 m<sup>3</sup> zu 200 Kilo gerechnet wird.

— 23 —



17. Verbrauch und Kosten des Schmiermaterials für Lokomotiven.

a) Serienweise.																				
Serie	Talig			Olivenöl			Milchöl			Walvozin			Gliböl			Total			per Lokomotiv- Kilometer	
	Kgr.	Kfr.	Kt.	Kgr.	Kfr.	Kt.	Kgr.	Kfr.	Kt.	Kgr.	Kfr.	Kt.	Kgr.	Kfr.	Kt.	Kgr.	Kfr.	Kt.	Kgr.	Kt.
A	409	410	40	—	—	—	1652.5	1374	92	184.5	193	15	—	—	—	2246	1978	47	0.018	1.58
A <sup>I</sup>	159	159	—	—	—	—	253.5	212	94	9	11	70	—	—	—	421.5	383	64	0.027	2.57
A <sup>II</sup>	50	50	—	—	—	—	485	405	28	46	50	60	—	—	—	581	505	88	0.014	1.56
A <sup>III</sup>	6	6	—	—	—	—	614.5	515	78	2	1	80	10	5	—	632.5	528	58	0.013	1.13
B	858	861	75	10	14	—	3341.5	2779	90	202	221	70	11	5	50	4422.5	3882	85	0.026	2.21
B <sup>I</sup>	1215	1219	50	—	—	—	6465	5383	26	480	533	90	40	20	—	8200	7156	66	0.028	2.43
B <sup>II</sup>	105	105	25	—	—	—	386	323	27	10	11	20	—	—	—	501	439	72	0.026	2.26
C	3842	3851	05	16	19	20	16627	13861	59	1889.5	2081	60	207	102	34	22581.5	19915	78	0.033	2.90
C <sup>I</sup>	1426	1431	05	4	4	80	10389	8638	93	1363	1468	20	20	9	60	13202	11552	58	0.035	3.09
D	1268	1274	40	27	34	80	24124	20114	51	3015	3273	40	249	123	34	28683	24820	45	0.059	5.13
Gemeinliche Lokom.	128	128	—	—	—	—	560.5	470	14	11	17	—	5	2	50	704.5	617	64	0.017	1.50
	9466	9496	40	57	72	80	64898.5	54080	52	7212	7864	25	542	268	28	82175.5	71782	25	0.036	3.13
b) Monatweise.																				
Januar . . .	946	946	—	12	16	80	5602	4705	62	36.5	65	70	—	—	—	6596.5	5734	12	0.035	3.05
Februar . . .	837	837	—	10	14	—	5630	4729	20	152	273	60	—	—	—	6629	5853	80	0.037	3.24
März . . .	701	701	—	—	—	—	5492	4613	28	519.5	571	45	28	14	—	6740.5	5899	73	0.035	3.03
April . . .	702	702	—	2	2	40	6037.5	5071	72	460	552	—	10	5	—	7211.5	6333	12	0.039	3.43
Mai . . .	875	875	—	—	—	—	7132.5	5991	48	636	763	20	20	10	—	8663.5	7639	68	0.045	3.94
Juni . . .	769	769	—	—	—	—	6660.5	5595	86	833	999	60	76	38	—	8338.5	7402	46	0.041	3.61
Juli . . .	895	895	—	6	7	20	7384	6202	52	1137	1364	40	108	54	—	9530	8523	12	0.041	3.68
August . . .	900	900	—	20	24	—	6142.5	4914	93	1017	1017	—	67	33	50	8146.5	6889	43	0.037	3.19
September . . .	888	888	—	7	8	40	4767.5	3814	80	784	784	—	97	48	50	6543.5	5543	70	0.033	2.82
Oktober . . .	726	726	—	—	—	—	3766	3163	50	657	591	30	53	25	44	5202	4506	24	0.023	2.50
November . . .	619	619	—	—	—	—	3252	2731	21	505	454	50	43	20	64	4419	3825	35	0.028	2.41
Dezember . . .	608	638	40	—	—	—	3032	2546	40	475	427	50	40	19	20	4155	3631	50	0.025	2.23
	9466	9496	40	57	72	80	64898.5	54080	52	7212	7864	25	542	268	28	82175.5	71782	25	0.036	3.13

Der Durchschnittspreis des Schmiermaterials stellt sich auf 87.<sup>35</sup> Cts. pro Kgr. gegenüber 86 Cts. im Jahre 1882 und 89 Cts. im Jahre 1881.

18. Bestand des Wagenparkes Ende 1883.

Personenwagen:						Sitzplätze nach Klassen.				Eigengewicht in Tonnen.		Zahl der Wagen.
						I.	II.	III.	Zu- sammen.	per Wagen.	Zu- sammen	
Serie A <sup>S</sup>	2	Wagen mit 18 Sitzplätzen	I. Kl. Salon			36	—	—	36	13,20	26,40	4
" A <sup>S</sup>	1	" " 21 " "	I. " . . .			21	—	—	21	12,60	12,60	2
" A	9	" " 18 " "	I. " . . .			162	—	—	162	8,65	77,85	18
" A	34	" " 21 " "	I. " . . .			714	—	—	714	11,96	406,64	68
" A <sup>B</sup>	21	" " 6 " "	I. " . . .			126	—	—	126	8,60	180,60	42
" A <sup>B</sup>		" " 24 " "	II. " . . .			—	504	—	504			
" B	12	" " 32 " "	II. " . . .			—	384	—	384	8,60	103,20	24
" B	3	" " 32 " "	II. " . . .			—	96	—	96	8,50	25,50	6
" B	5	" " 40 " "	II. " . . .			—	200	—	200	8,70	43,50	10
" B	34	" " 36 " "	II. " . . .			—	1224	—	1224	11,65	396,10	68
" C	37	" " 40 " "	III. " . . .			—	—	1480	1480	8,50	314,50	74
" C	24	" " 55 " "	III. " . . .			—	—	1320	1320	9,65	231,60	48
" C <sup>4</sup>	12	" " 72 " "	III. " . . .			—	—	864	864	13,40	160,80	48
" D	1	" " 9 " "	II. " <small>Kranken- wagen</small>			—	9	—	9	8,50	8,50	2
	195		Zusammen			1059	2417	3664	7140	10,19	1987,79	414
Gepäckwagen:						Tragkraft in Tonnen.		Eigengewicht in Tonnen.				
						per Wagen	Zusammen	per Wagen	Zu- sammen			
Serie F	8	Wagen . . . . .				6	48	9,40	75,20	16		
" "	9	" . . . . .				10	90	9,40	84,60	18		
" "	20	" . . . . .				10	200	10,20	204,00	40		
	37		Zusammen			9,13	338	9,83	363,80	74		
Güterwagen:						Tragkraft in Tonnen.		Eigengewicht in Tonnen.				
						per Wagen	Zusammen	per Wagen	Zu- sammen			
Serie K <sup>S</sup>	20	gedeckte Sammelgüterwagen . . .				12,50	250,00	8,85	177,00	40		
" K <sup>V</sup>	245	" Vieh- und Güterwagen . . .				10,00	2450,00	7,50	1837,50	490		
" K	73	" Güterwagen . . . . .				10,00	730,00	6,60	481,80	146		
" K	2	" Hülfswagen . . . . .				10,00	20,00	6,60	13,20	4		
" L	45	offene Güterwagen . . . . .				12,50	562,50	5,70	256,50	90		
" L	105	" " . . . . .				12,50	1312,50	5,95	624,75	210		
" L	50	Rohlenwagen . . . . .				12,50	625,00	6,80	340,00	100		
" M	18	Steintransportwagen . . . . .				15,00	270,00	5,80	104,40	36		
" M	28	" . . . . .				15,00	420,00	5,95	166,60	56		
" M	5	" . . . . .				15,00	75,00	5,10	25,50	10		
" M <sup>G</sup>	1	Gaswagen . . . . .				15,00	15,00	10,50	10,50	2		
" N	8	Langholzwagen . . . . .				12,50	100,00	4,60	36,80	16		
" N	12	" . . . . .				12,50	150,00	4,80	57,60	24		
" S	65	Kiestransportwagen . . . . .				10,00	650,00	4,60	299,00	130		
	677		Zusammen			11,27	7630,00	6,54	4431,15	1354		
	714	Total: Gepäck- und Güterwagen					7968,00		4794,95	1428		

4\*

19. Wagenlauf und Ausnutzung der Wagen.

a. Wagenlauf.

	Personenwagen	Güterwagen	Total
	Wagenkilometer		
<b>1. Lauf der eigenen Wagen.</b>			
a) Auf dem eigenen Bahnnetz . . . . .	7,170,420	9,284,239	16,454,659
b) " schweizerischen Bahnen . . . . .	1,011,570	1,832,270	2,843,840
c) " fremden Bahnen (incl. Grenze bei Ranzo-Gera-Luino)	670,078	2,641,330	3,311,408
Gesammlauf der eigenen Wagen	8,852,068	13,757,839	22,609,907
<b>2. Wagenlauf auf den eigenen Linien.</b>			
a) Eigene Wagen . . . . .	7,170,420	9,284,239	16,454,659
b) Fremde Wagen:			
1. Wagen schweizerischer Bahnen . . . . .	1,964,828	4,188,900	6,153,728
2. Eidgenössische Bahnpostwagen . . . . .	—	954,197	954,197
3. Ausländische Wagen . . . . .	717,936	22,945,002	23,662,938
4. Schlafwagen . . . . .	695,874	—	695,874
Gesammlauf eigener und fremder Wagen	10,549,058	37,372,338	47,921,396

Im Berichtsjahre haben auf der Gotthardbahn 39,584 fremde Wagen kursirt, während 16,668 Gotthardbahnwagen auf fremde Bahnen übergegangen sind.

b. Ausnutzung der Wagen.

In den Personenwagen waren durchschnittlich besetzt von sämtlichen Sitzen:

I. Klasse . . . . .	Prozent	27,09
II. " . . . . .	"	35,70
III. " . . . . .	"	35,11
Im Ganzen . . . . .	"	33,82

Es kamen durchschnittlich auf einen besetzten Sitzplatz unbesetzte Plätze:

I. Klasse . . . . .	3,69
II. " . . . . .	2,80
III. " . . . . .	2,85
Im Ganzen . . . . .	2,96

Ausnutzung der Tragfähigkeit der Güterwagen . . . . . 40,31

20. Verbrauch und Kosten des Schmiermaterials für die Wagen.

Monat	Rüböl			Mineralöl			Talg			Diverses			Total		
	kg.	Fr.	Gt.	kg.	Fr.	Gt.	kg.	Fr.	Gt.	kg.	Fr.	Gt.	kg.	Fr.	Gt.
Januar . .	579	486	36	357	178	50	—	—	—	—	—	—	936	664	86
Februar . .	628	527	52	392	196	—	—	—	—	—	—	—	1020	723	52
März . .	138	115	92	1277	638	50	—	—	—	—	—	—	1415	754	42
April . .	169	141	96	934	467	—	2	2	—	—	—	—	1105	610	96
Mai . . .	114	95	76	1794	897	—	—	—	—	0.5	1	50	1908.5	994	26
Juni . . .	875	735	—	1179.5	589	75	6.5	6	50	—	—	—	2061	1331	25
Juli . . .	1115.5	937	02	1216	608	65	5	5	—	—	—	—	2336.5	1550	67
August . .	1263	1010	40	1437.5	718	75	5	5	—	20	14	60	2725.5	1748	75
September .	1253	1002	40	1284	642	—	5	5	—	3.5	4	25	2545.5	1653	65
Oktober . .	554	465	36	953	457	44	3	3	—	—	—	—	1510	925	80
November .	292	245	28	925.5	444	24	—	—	—	—	—	—	1217.5	689	52
Dezember .	133	111	72	289	138	72	—	—	—	—	—	—	422	250	44
	7113.5	5874	70	12038.5	5976	55	26.5	26	50	24	20	35	19202.5	11898	10

Pro Wagenachsenkilometer wurde Schmiermaterial verbraucht: 0.389 Gramm (0.432 Gramm pr. 1882).

„ „ betragen die Kosten des Schmiermaterials: 0.024 Gts. (0.036 Gts. pr. 1882).

21. Ausgaben des Fahrdienstes ohne Abzug der Rückvergütungen.  
Dieselben stellen sich wie folgt:

Bezeichnung der Ausgaben	Betrag		Totalbetrag		Per Lokomotiv- Kilometer		Per Zugkilometer		Per Wagenachsen- Kilometer	
	Fr.	Cts.	Fr.	Cts.	Cts.	Cts.	Cts.	Cts.	Cts.	Cts.
<b>A. Personalausgaben.</b> (Besoldungen, Löhne, Diäten, Reise- und Wohnungsentschädigungen, Kilometer-Gelder, Ersparnisprämien).										
1. Maschinenmeister u. dessen Hilfspersonal . . . . .	54,316	19			2.371		3.136		0.1101	
2. Vorstände der Maschinendepots u. deren Hilfspersonal . . . . .	28,875	98			1.259		1.667		0.0586	
3. Lokomotivführer, Heizer und Lokomotivreiniger . . . . .	487,601	16			21.271		28.148		0.9887	
4. Wagenwisiteure, Wagenschmierer und Wagenreiniger . . . . .	58,440	04			2.549		3.374		0.1185	
5. Bekleidung dieses Personals . . . . .	2,120	30			0.092		0.122		0.0043	
			631,353	67		27.542		36.447		1.2802
<b>B. Sonstige Ausgaben.</b>										
1. Bureaubedürfnisse, Druck- und Buchbinderkosten, Insertionen, Porti und Telegramme . . . . .	5,019	77			0.219		0.289		0.0102	
2. Beleuchtung, Beheizung u. Reinigung der Dienstlokale (Remisen und Uebernachtungslokale) . . . . .	5,041	66			0.219		0.291		0.0102	
3. Ergänzung und Unterhaltung des Inventars für den Fahrdienst . . . . .	5,991	65			0.261		0.346		0.0122	
4. Verschiedenes . . . . .	4	—			—		—		—	
			16,057	08		0.699		0.926		0.0326
<b>C. Materialverbrauch der Lokomotiven.</b>										
1. Brennmaterial . . . . .	870,455	95			37.972		50.250		1.7652	
2. Schmiermaterial . . . . .	71,782	25			3.131		4.144		0.1455	
3. Reinigungs- u. Verpackungsmat. . . . .	15,182	29			0.662		0.876		0.0308	
4. Beleuchtungsmaterial . . . . .	6,956	70			0.303		0.402		0.0141	
5. Wasser und Streusand . . . . .	4,443	48			0.193		0.256		0.0090	
			968,820	67		42.261		55.928		1.9646
<b>D. Materialverbrauch der Wagen.</b>										
1. Beheizungsmaterial . . . . .	6,864	54			0.299		0.396		0.0139	
2. Schmiermaterial . . . . .	11,898	10			0.519		0.687		0.0241	
3. Reinigungs- und Desinfektionsmaterial . . . . .	1,622	51			0.070		0.094		0.0033	
4. Beleuchtungsmaterial . . . . .	10,951	87			0.477		0.632		0.0222	
			31,337	02		1.365		1.809		0.0635
<b>E. Unterhalt und Erneuerung des Rollmaterials.</b>										
1. Lokomotiven und Tender . . . . .	193,642	96			8.447		11.179		0.3924	
2. Personenwagen . . . . .	78,401	78			3.420		4.526		0.1589	
3. Lastwagen . . . . .	76,798	93			3.350		4.433		0.1557	
			348,843	67		15.217		20.138		0.7070
			1,996,412	11		87.084		115.248		4.0479

Anmerkung. Die Rückvergütungen der Alta Italia für den Fahrdienst auf der Strecke Luino-Pino (Grenze) sind in vorstehenden Ausgabeposten nicht in Abzug gebracht.

# Rechnungen und Bilanzen

der

Gottfardbahn-Gesellschaft

für das Jahr

**1883.**

## 12<sup>te</sup> Jahresrechnung der Gotthardbahngesellschaft, reducirtes

	Fr.	Cts.	Fr.	Cts.
<b>Einnahmen.</b>				
Aktiv-Saldo vom Jahr 1882			19,262,485	58
<b>I. Subventions-, Aktien- und Obligationenkapital (direkte Einnahmen).</b>				
1. Einzahlung von Subventionen . . . . .	—	—		
2. Einzahlungen auf die Aktien . . . . .	1,386	32		
3. Emittirte Obligationen . . . . .	—	—	1,386	32
<b>II. Anderweitige (indirekte) Einnahmen.</b>				
1. Nettoertrag des Werthschriften-, Wechsel- und Interessenkonto's	—	—		
2. Pacht- und Miethzins	—	—		
3. Erlös von wiederverkauften Grundstücken und Gebäuden . .	24,393	34		
4. Ueberschuß der Betriebseinnahmen über die Betriebsausgaben der während der Bauperiode dem öffentlichen Verkehre über- gebenen Bahnstrecken . . . . .	—	—		
5. Verschiedenes . . . . .	—	—	24,393	34
<b>Summa der Einnahmen</b>			<b>19,288,265</b>	<b>24</b>

## Netz (Bauperiode), umfassend das Jahr 1883.

		Fr.	Cts.	Fr.	Cts.	Fr.	Cts.
<b>Ausgaben.</b>							
<b>I. Rückerstattung der von 1860 bis 5. Dezember 1871 erlaufenen Baarauslagen der Vereinigung Schweizerischer Kantone und Eisenbahngesellschaften zur Ausstrebung der Gotthardbahn . . . . .</b>							
						—	—
<b>II. Beschaffung des Baukapitales für die Gotthardbahn.</b>							
1. Bezug des Subventionskapitales (Porti) . . . . .				—	—		
2. Emission des Aktien- und Obligationenkapitales (Kursdifferenzen, Provisionen u. s. f.) . . . . .				—	—		
3. Herstellung der Titel für das Subventionskapital, der Aktien und der Obligationen . . . . .				—	—		
<b>III. Centralverwaltung (mit Ausschluß des techn. Centralbureau's).</b>							
1. Gehalte und Entschädigungen des Personales der Centralverwaltung . . . . .				9,680	—		
2. Ankauf und Unterhaltung der Lokale der Centralverwaltung, Neuablirung dieser Lokale, Miethzinse u. s. f. . . . .				11,267	83		
3. Büreaubedürfnisse (Schreibmaterialien, Druck und Insertionskosten, Porti, Beheizung und Beleuchtung u. s. f.) . . . . .				16,357	74		
4. Verschiedenes . . . . .				—	—		
						37,305	57
<b>IV. Zinsen des einbezahlten Aktienkapitales und der emittirten Obligationen und Provisionen für die Einlösung der bezüglichen Coupons . . . . .</b>							
						—	—
<b>V. Bahnbau.</b>							
<b>A. Technische Bauleitung.</b>							
Centralbureau.							
1. Gehalte und Reiseentschädigungen des technischen Personales, sowie Löhne der Hilfsarbeiter . . . . .		144,411	84				
2. Büreaubedürfnisse . . . . .		12,956	19				
3. Verschiedenes . . . . .		—	—				
Sektionen.							
4. Gehalte und Reiseentschädigungen des technischen Personales, sowie Löhne der Hilfsarbeiter . . . . .		140,423	70				
5. Büreaubedürfnisse . . . . .		3,325	52				
6. Verschiedenes . . . . .		502	50				
				301,619	75		
<b>B. Expropriation.</b>							
1. Kommissariat und Anwälte . . . . .		23,014	67				
2. Staatliche Behörden . . . . .		1,857	60				
3. Entschädigungen . . . . .		157,586	22				
4. Verschiedenes . . . . .		—	—				
				182,458	49		
<b>Uebertrag</b>				484,078	24	37,305	57



## 12<sup>te</sup> Jahresrechnung der Gotthardbahngesellschaft, reduziertes

<b>Ausgaben.</b>		Fr.	Cts.	Fr.	Cts.	Fr.	Cts.
Uebertrag				484,078	24	37,305	57
<b>C. Unterbau.</b>							
1.	Erdbarbeiten und Stützmauern . . . . .	1,360,994	95				
2.	Tunnels . . . . .	942,318	48				
3.	Brücken, Durchlässe und Kanäle . . . . .	187,741	07				
4.	Wegbauten . . . . .	56,829	20				
5.	Wasserbauten . . . . .	173,929	21				
6.	Bettung . . . . .	179,029	10				
7.	Verschiedenes . . . . .	—	—				
				2,900,842	01		
<b>D. Oberbau.</b>							
1.	Schwellen u. Bahnhofshölzer, bezw. sonstige Schienenunterlagen	289,444	92				
2.	Schienen . . . . .	345,784	98				
3.	Schienenbefestigungsmittel . . . . .	72,696	33				
4.	Legen des Oberbaues . . . . .	125,684	31				
5.	Verschiedenes . . . . .	2,790	—				
				836,400	54		
<b>E. Hochbau.</b>							
1.	Aufnahmsgebäude . . . . .	232,818	32				
2.	Einstieghallen . . . . .	67,521	57				
3.	Trottoirs . . . . .	1,923	08				
4.	Güterschuppen . . . . .	57,092	92				
5.	Lokomotiv- und Wagenremisen . . . . .	25,888	37				
6.	Werkstätten . . . . .	41,168	33				
7.	Nebengebäude aller Art . . . . .	99,360	18				
8.	Weichen- und Bahnwärterhäuser . . . . .	11,150	52				
9.	Laderampen . . . . .	2,114	74				
10.	Brunnen, beziehungsweise sonstige Vorrichtungen zur Beschaffung von Trink- und Brauchwasser . . . . .	18,350	15				
11.	Beleuchtungseinrichtungen . . . . .	7,479	89				
12.	Gartenanlagen . . . . .	1,773	76				
13.	Verschiedenes . . . . .	—	—				
				566,641	83		
<b>F. Mechanische Einrichtungen (mit Einschluß des zugehörigen Mauerwerkes).</b>							
1.	Weichen und Kreuzungen . . . . .	86,979	42				
2.	Drehscheiben . . . . .	24,968	81				
3.	Schiebebühnen . . . . .	10,544	02				
4.	Wasserleitungen, Wasserreservoirs, Vorwärmkessel, Pumpwerke, Wasserkränen u. s. f. zur Speisung der Lokomotiven	39,746	26				
5.	Hebkränen . . . . .	4,908	86				
6.	Brückenwaagen . . . . .	6,733	07				
7.	Signalvorrichtungen in den Bahnhöfen und an der Bahn . . . . .	26,676	86				
8.	Weitere mech. Einrichtungen, wie stehende Dampfmaschinen u. s. f.	96,086	98				
				296,644	28		
Uebertrag				5,084,606	90	37,305	57

# Netz (Bauperiode), umfassend das Jahr 1883.

Ausgaben.		Fr.	Cts.	Fr.	Cts.	Fr.	Cts.
				5,084,606	90	37,305	57
				27,225	75		
G. Bahntelegraphie . . . . .							
H. Abgrenzung des Grundeigenthums der Gesellschaft, Abschluß und Eintheilung der Bahn, auf der Bahn anzubringende Kennzeichen u. s. w.							
1. Vermarkung . . . . .		2,949	33				
2. Einfriedigung . . . . .		52,932	86				
3. Barrieren u. Sicherheitschranken an Straßen u. Wegübergängen		2,255	13				
4. Distanzenzeiger, Gradientenzeiger, Kontrollstöcke und Warnungstafeln . . . . .		3,600	59				
I. Inventar für den Bahnbau und den Bahnbetrieb.				61,737	91		
Bahnbau.							
1. Inventarstücke der technischen Bauleitung (Instrumente, Mobilien u. s. f.) . . . . .		—	—				
2. Geräthschaften für Regiearbeiten und für den Bahnbau überhaupt . . . . .		—	—				
Bahnbetrieb.							
3. Lokomotiven und Tender . . . . .		687,577	70				
4. Wagen . . . . .		1,481,382	70				
5. Meublierung der Wartsäle, Restaurationen u. s. f. in den Bahnhöfen und Stationen . . . . .		4,000	75				
6. Ausstattung der Werkstätten . . . . .		142,731	38				
7. Geräthschaften für den Betriebsdienst (Unterhaltung der Bahn, Expeditions- und Transportdienst) . . . . .		111,894	30	2,427,586	83		
K. Unterstützungen von Angestellten und Arbeitern, bezw. ihrer Familien im Falle von Krankheit oder Verunglückung im Dienste				10,208	30		
Hievon ab:				7,611,365	69		
Uebertragungen auf Materialkonto . . . . .				9,466	68	7,601,899	01
<b>Summa der Ausgaben</b>						<b>7,639,204</b>	<b>58</b>

## Rechnungs-Abschluß.

Summa der Einnahmen . . . . .

Summa der Ausgaben . . . . .

Saldo auf neue Rechnung

Fr.	Cts.
19,288,265	24
7,639,204	58
11,649,060	66

## Jahresrechnungsbilanz der Gotthardbahngesellschaft

	Fr.	Cts.	Fr.	Cts.	Fr.	Cts.
<b>Debitoren.</b>						
<b>A. Noch nicht einbezahlter Theil</b>						
a. des Subventionskapitals . . . . .	.	.	—	—		
b. des Aktienkapitals . . . . .	.	.	—	—		
c. des Obligationenkapitals . . . . .	.	.	—	—	—	—
<b>B. Bereits verwendete Kapitalien.</b>						
a. Netto-Betrag der Ausgaben laut Jahresrechnungsbilanz vom 31. Dezember 1882 . . . . .	.	.	207,736,128	10		
b. Betrag der Ausgaben laut vorstehender Jahresrechnung über das Jahr 1883 . . . . .	7,639,204	58				
Hier von ab:						
Betrag der indirekten Einnahmen laut derselben Rechnung	24,393	34	7,614,811	24	215,350,939	34
<b>C. Flüssige, noch nicht verwendete Kapitalien.</b>						
<b>a. Aktiva:</b>						
1. Kassa . . . . .	110,542	21				
2. Portefeuille . . . . .	313,485	80				
3. Werthschriften . . . . .	8,350,688	75				
4. Kontoforrentdebitoren . . . . .	5,341,078	86				
5. Diverse Debitoren . . . . .	3,453,030	56	17,568,826	18		
<b>b. Passiva:</b>						
1. Kontoforrentkreditoren . . . . .	550,590	47				
2. Diverse Kreditoren . . . . .	5,369,175	05	5,919,765	52		
<b>Aktiv-Saldo pr. 31. Dezember 1883</b>					11,649,060	66
<b>Summa</b>					227,000,000	—

für das reduzierte Netz vom 31. Dezember 1883.

<b>Kreditoren.</b>		Fr.	Cts.
A. Subventionskapital . . . . .		113,000,000	—
B. Aktienkapital . . . . .		34,000,000	—
C. Obligationenkapital . . . . .		80,000,000	—
<b>Summa . . . . .</b>		<b>227,000,000</b>	<b>—</b>

## 5te Jahresrechnung der Gotthardbahngesellschaft, Montecenero-

	Fr.	Cts.	Fr.	Cts.
<b>Einnahmen.</b>				
Aktiv-Saldo vom Jahr 1882			1,430,372	41
<b>I. Subventions-, Aktien- und Obligationenkapital (direkte Einnahmen).</b>				
1. Einzahlung von Subventionen . . . . .	—	—		
2. Einzahlungen auf die Aktien . . . . .	—	—		
3. Emittirte Obligationen . . . . .	—	—		
<b>II. Anderweitige (indirekte) Einnahmen.</b>				
1. Nettoertrag des Werthschriften-, Wechsel- und Interessenkonto's	—	—		
2. Pacht- und Miethzinse . . . . .	—	—		
3. Erlös von wiederverkauften Grundstücken und Gebäuden .	6,865	46		
4. Ueberschuß der Betriebseinnahmen über die Betriebsausgaben der während der Bauperiode dem öffentlichen Verkehre übergebenen Bahnstrecken . . . . .	—	—		
5. Verschiedenes . . . . .	—	—	6,865	46
<b>Summa der Einnahmen</b>			<b>1,437,237</b>	<b>87</b>

**Uinie (Bauperiode), umfassend das Jahr 1883.**

		Fr.	Ets.	Fr.	Ets.	Fr.	Ets.
<b>Ausgaben.</b>							
<b>I. Rückerstattung der von 1860 bis 5. Dezember 1871 erlaufenen Baaranslagen der Vereinigung Schweizerischer Kantone und Eisenbahngesellschaften zur Anstrebung der Gotthardbahn</b>							
						—	—
<b>II. Beschaffung des Baukapitales für die Gotthardbahn.</b>							
1. Bezug des Subventionskapitales (Porti)				—	—		
2. Emission des Aktien- und Obligationenkapitales (Kursdifferenzen, Provisionen u. s. f.)				—	—		
3. Herstellung der Titel für das Subventionskapital, der Aktien und der Obligationen				242	—		
						242	—
<b>III. Zentralverwaltung (mit Ausschluß des techn. Centralbureau's)</b>							
1. Gehalte und Entschädigungen des Personales der Centralverwaltung				—	—		
2. Ankauf und Unterhaltung der Lokale der Zentralverwaltung, Meublierung dieser Lokale, Miethzinse u. s. f.				—	—		
3. Bureaubedürfnisse (Schreibmaterialien, Druck- und Infectionskosten, Porti, Beheizung und Beleuchtung u. s. f.)				—	—		
4. Verschiedenes				—	—		
<b>IV. Zinsen des einbezahlten Aktientkapitals und der emittirten Obligationen und Provisionen für die Einlösung der bezüglichen Coupons</b>							
						—	—
<b>V. Bahnbau.</b>							
<b>A. Technische Bauleitung.</b>							
Centralbureau.							
1. Gehalte und Reiseentschädigungen des technischen Personales, sowie Löhne der Hilfsarbeiter		6,476	27				
2. Bureaubedürfnisse		—	—				
3. Verschiedenes		—	—				
Sektionen.							
4. Gehalte und Reiseentschädigungen des technischen Personales, sowie Löhne der Hilfsarbeiter		20,447	10				
5. Bureaubedürfnisse		285	55				
6. Verschiedenes		—	—				
				27,208	92		
<b>B. Expropriation.</b>							
1. Kommissariat und Anwälte		6,144	90				
2. Staatliche Behörden		38	45				
3. Entschädigungen		36,487	10				
4. Verschiedenes		—	—				
				42,670	45		
Uebertrag				69,879	37	242	—

## 5te Jahresrechnung der Gotthardbahngesellschaft, Montecenero-

<b>Ausgaben.</b>		Fr.	Cts.	Fr.	Cts.	Fr.	Cts.
<b>Uebertrag</b>				69,879	37	242	—
<b>C. Unterbau.</b>							
1.	Erarbeiten und Stützmauern . . . . .	186,978	56				
2.	Tunnels . . . . .	69,190	71				
3.	Brücken, Durchlässe und Kanäle . . . . .	51,724	03				
4.	Begbauten . . . . .	12,548	07				
5.	Wasserbauten . . . . .	19,930	71				
6.	Bettung . . . . .	6,670	11				
7.	Verschiedenes . . . . .	—	—				
				347,042	19		
<b>D. Oberbau.</b>							
1.	Schwellen u. Bahnhofshölzer, bezw. sonstige Schienenunterlagen	16,959	90				
2.	Schienen . . . . .	43,389	79				
3.	Schienenbefestigungsmittel . . . . .	6,370	40				
4.	Legen des Oberbaues . . . . .	11,247	08				
5.	Verschiedenes . . . . .	—	—				
				77,967	17		
<b>E. Hochbau.</b>							
1.	Aufnahmsgebäude . . . . .	15,438	64				
2.	Einstieghallen . . . . .	854	35				
3.	Trottoirs . . . . .	3,780	45				
4.	Güterschuppen . . . . .	8,435	81				
5.	Lokomotiv- und Wagenremisen	13,442	30				
6.	Werkstätten . . . . .	—	—				
7.	Nebengebäude aller Art . . . . .	35,864	50				
8.	Weichen- und Bahnwärterhäuser . . . . .	7,016	99				
9.	Laderampen . . . . .	4,887	45				
10.	Brunnen, beziehungsweise sonstige Vorrichtungen zur Beschaffung von Trink- und Brauchwasser . . . . .	6,722	69				
11.	Beleuchtungseinrichtungen . . . . .	39	40				
12.	Gartenanlagen . . . . .	—	—				
13.	Verschiedenes . . . . .	—	—				
				96,482	58		
<b>F. Mechanische Einrichtungen (mit Einschluß des zugehörigen Mauerwerkes).</b>							
1.	Weichen und Kreuzungen . . . . .	4,969	73				
2.	Drehscheiben . . . . .	—	—				
3.	Schiebebühnen . . . . .	—	—				
4.	Wasserleitungen, Wasserreservoirs, Vorwärnkessel, Pumpwerke, Wasserkränen u. s. f. zur Speisung der Lokomotiven	1,902	88				
5.	Hebkränen . . . . .	202	04				
6.	Brückenwaagen . . . . .	—	—				
7.	Signalvorrichtungen in den Bahnhöfen und auf der Bahn	6,718	19				
8.	Weitere mech. Einrichtungen, wie stehende Dampfmaschinen u. s. f.	15	60				
				13,808	44		
<b>Uebertrag</b>				605,179	75	242	—

# Linie (Bauperiode), umfassend das Jahr 1883.

		Fr.	Cts.	Fr.	Cts.	Fr.	Cts.
<b>Ausgaben.</b>							
	Uebertrag			605,179	75	242	—
G.	Bahnteleggraphie . . . . .			4,148	04		
H.	Abgrenzung des Grundeigenthums der Gesellschaft, Abschluß und Eintheilung der Bahn, auf der Bahn anzubringende Kennzeichen u. s. w.						
1.	Vermarkung . . . . .	325	91				
2.	Einfriedigung . . . . .	8,749	99				
3.	Barrieren u. Sicherheitschranken an Straßen u. Wegübergängen	170	25				
4.	Distanzenzeiger, Gradientenzeiger, Kontrollstöcke und Warnungstafeln . . . . .	354	60				
				9,600	75		
I.	Inventar für den Bahnbau und den Bahnbetrieb.						
	Bahnbau.						
1.	Inventarstücke der technischen Bauleitung (Instrumente, Mobilien u. s. f.) . . . . .	11	50				
2.	Geräthschaften für Regiearbeit und für den Bahnbau überhaupt . . . . .	—	—				
	Bahnbetrieb.						
3.	Lokomotiven und Tender . . . . .	260,000	—				
4.	Wagen . . . . .	169,900	—				
5.	Meublierung der Wartsäle, Restaurationen u. s. f. in den Bahnhöfen und Stationen . . . . .	—	—				
6.	Ausstattung der Werkstätten . . . . .	—	—				
7.	Geräthschaften für den Betriebsdienst (Unterhaltung der Bahn, Expeditions- und Transportdienst) . . . . .	2,166	50				
				432,078	—		
K.	Unterstützung von Angestellten und Arbeitern, bezw. ihrer Familien im Falle von Krankheit oder Verunglückung im Dienste			—	—		
	Hieron ab:			1,051,006	54		
	Uebertragungen auf Materialkonto . . . . .			—	—	1,051,006	54
	<b>Summa der Ausgaben</b>					<b>1,051,248</b>	<b>54</b>

## Rechnungs=Abschluß.

**Summa der Einnahmen** . . . . .

**Summa der Ausgaben** . . . . .

**Saldo auf neue Rechnung** .

Fr.	Cts.
1,437,237	87
1,051,248	54
<b>385,989</b>	<b>33</b>



## Jahresrechnungsbilanz der Gotthardbahn-Gesellschaft

<b>Debitoren.</b>		Fr.	Cts.	Fr.	Cts.	Fr.	Cts.
<b>A. Noch nicht einbezahlter Theil</b>							
a. des Subventionskapitales . . . . .	.	.	—	—			
b. des Aktienkapitales . . . . .	.	.	—	—			
c. des Obligationenkapitales . . . . .	.	.	—	—			
<b>B. Bereits verwendete Kapitalien.</b>							
a. Netto-Betrag der Ausgaben laut Jahresrechnungsbilanz vom 31. Dezember 1882 . . . . .			9,569,627	59			
b. Betrag der Ausgaben laut vorstehender Jahresrechnung über das Jahr 1883 . . . . .	1,051,248	54					
Hievon ab:							
Betrag der indirekten Einnahmen laut derselben Rechnung . . . . .	6,865	46					
			1,044,383	08			
					10,614,010		67
<b>C. Flüssige, noch nicht verwendete Kapitalien.</b>							
<b>a. Aktiva:</b>							
1. Kassa . . . . .	—	—					
2. Portefeuille . . . . .	—	—					
3. Werthschriften . . . . .	—	—					
4. Kontoforrentdebitoren . . . . .	386,372	48					
5. Diverse Debitoren . . . . .	—	—					
			386,372	48			
<b>b. Passiva:</b>							
1. Kontoforrentkreditoren . . . . .	—	—					
2. Diverse Kreditoren . . . . .	383	15					
			383	15			
<b>Aktiv-Saldo per 31. Dezember 1883</b>						385,989	33
<b>S u m m a</b>						11,000,000	—

für die Montecenerelinie vom 31. Dezember 1883.

<b>Kreditoren.</b>		Fr.	Cts.
A. Subventionskapital . . . . .		6,000,000	—
B. Aktienkapital . . . . .		—	—
C. Obligationenkapital . . . . .		5,000,000	—
<b>Summa . . . . .</b>		<b>11,000,000</b>	<b>—</b>

## 2te Jahresrechnung für den Betrieb der Gotthardbahn,

	Fr.	Cts.	Fr.	Cts.	Fr.	Cts.
<b>Betriebs-Einnahmen.</b>						
<b>A. Einnahmen aus dem Eisenbahntransport.</b>						
I. Personentransport . . . . .			4,434,770	89		
II. Gepäck-, Thier- u. Gütertransport (inkl. Nebengebühren) :						
a) Gepäck . . . . .	418,491	19				
b) Thiere . . . . .	219,472	83				
c) Güter aller Art . . . . .	5,377,541	85	6,015,505	87	10,450,276	76
<b>B. Einnahmen aus verschiedenen Quellen.</b>						
I. Ertrag der verfügbaren Kapitalien . . . . .			903,592	99		
II. Pacht- und Miethzinse :						
a) Bahnhöfe und Bahnstrecken . . . . .	101,944	12				
b) Rollmaterial (Austausch und Verpachtung) . . . . .	56,707	66				
c) Sonstige Objekte aller Art . . . . .	33,046	39	191,698	17		
III. Ertrag von Hilfs- und Nebengeschäften . . . . .			3,099	40		
IV. Sonstige Einnahmen . . . . .			38,130	36	1,136,520	92
<b>Summa der Einnahmen</b>					<b>11,586,797</b>	<b>68</b>

umfassend das Jahr 1883.

		Fr.	Cts.	Fr.	Cts.	Fr.	Cts.
<b>Betriebs-Ausgaben.</b>							
<b>I. Allgemeine Verwaltung.</b>							
<b>A. Personalausgaben.</b>							
(Sitzungsgelder, Befordungen, Löhne, Diäten, Reise- und Wohnungsentanschädigungen, Dienstkleider u. s. w.)							
1. Verwaltungsrath, Direktion und Rechnungsprüfungskommissionen	62,293	35					
2. Sekretariat d. Direktion, Uebersetzer, Kanzlei, Archiv u. Registratur	63,398	39					
3. Bureau der Rechnungsrevision, Hauptbuchhaltung und Hauptkassa	54,523	89					
4. Kommerzielles Bureau und kommerzielle Agenten	47,977	30					
5. Betriebskontrolle	54,577	58					
6. Rechts- und Reklamationsbureau und statistisches Bureau	7,957	38					
7. Telegrapheninspektion und Telegraphist der Allgem. Verwaltung	10,167	60					
8. Abwärtpersonal der Allgemeinen Verwaltung	4,687	05					
				305,582	54		
<b>B. Sonstige Ausgaben.</b>							
1. Bureaubedürfnisse, Druck- und Buchbinderkosten	44,127	11					
2. Insertionen, Zeitungen, Porti und Telegramme	23,961	54					
3. Beleuchtung, Beheizung und Reinigung der Dienstlokale	12,794	69					
4. Ergänzung und Unterhalt des Inventars	3,747	73					
5. Verschiedenes	1,860	75					
				86,491	82		
						392,074	36
<b>II. Aufsicht und Unterhalt der Bahn.</b>							
<b>A. Personalausgaben.</b>							
(Befordungen, Löhne, Diäten, Reise- und Wohnungsentanschädigungen zc.)							
1. Oberingenieur und dessen Hülfspersonal	33,587	57					
2. Bahningenieure und deren Hülfspersonal	46,837	51					
3. Bahnmeister und deren Stellvertreter	27,250	63					
4. Bahn- und Barrierenwärter und deren Stellvertreter	196,102	50					
5. Stationswärter (1/3 der Befoldung für dieselben)	32,608	73					
6. Bekleidung dieses Personales	6,678	02					
				343,064	96		
<b>B. Sonstige Ausgaben.</b>							
1. Bureaubedürfnisse, Druck- und Buchbinderkosten, Insertionen, Porti und Telegramme	8,034	75					
2. Beleuchtung, Beheizung und Reinigung der Dienstlokale, Wärterhäuser und Buden	1,783	07					
3. Ergänzung und Unterhalt des Inventars	22,799	59					
4. Beleuchtung der offenen Bahn und der Tunnels	11,704	85					
5. Entschädigung für vorübergehende Benutzung von Landabschnitten und Kulturschäden (exkl. Pachtzins)	634	—					
6. Verschiedenes	819	65					
				45,775	91		
<b>Uebertrag</b>				388,840	87	392,074	36

## 2<sup>te</sup> Jahresrechnung für den Betrieb der Gotthardbahn-

	Fr.	Cts.	Fr.	Cts.	Fr.	Cts.
<b>Betriebs-Ausgaben.</b>						
Uebertrag			388,840	87	392,074	36
<b>C. Unterhalt und Erneuerung der Bahnanlagen.</b>						
1. Unterbau . . . . .	190,130	63				
2. Oberbau . . . . .	379,634	41				
3. Hochbau . . . . .	45,830	32				
4. Telegraphen, Signale und Abgrenzung . . . . .	48,066	90				
5. Räumung der Bahn von Schnee und Eis . . . . .	25,705	12				
			689,367	38	1,078,208	25
<b>III. Stations-Expeditions- und Zugsdienst.</b>						
<b>A. Personalausgaben.</b>						
(Besoldungen, Löhne, Diäten, Reise- und Wohnungsent- schädigungen, Kilometergelder u. s. w.)						
1. Oberbetriebsinspektor und dessen Hilfspersonal . . . . .	51,257	93				
2. Betriebsinspektoren und deren Hilfspersonal . . . . .	11,185	49				
3. Bahnhof- und Stationsvorstände, Einnehmer, Gepäckexpedienten, Güterexpedienten, Gehilfen, Telegraphisten, Wagenkontrollenre, Güterschaffner, Rangirmeister, Camionneure, Portiers und deren Stellvertreter . . . . .	333,045	62				
4. Stationswärter ( <sup>2</sup> / <sub>3</sub> der Besoldung für dieselben) . . . . .	65,217	47				
5. Nachtwächter, Lampisten, Gepäckträger, Güterverlader, Manövristen, Wagenschieber und Tagelöhner . . . . .	173,883	20				
6. Zugführer, Kondukteure und Bremser . . . . .	375,101	47				
7. Bekleidung dieses Personales . . . . .	15,473	82				
			1,025,165	—		
<b>B. Sonstige Ausgaben.</b>						
1. Büreaubedürfnisse, Drucksachen (mit Inbegriff der Billets, Buch- binderkosten, Insertionen, Porti und Telegramme . . . . .	47,673	88				
2. Beleuchtung, Beheizung und Reinigung der Dienstlokale, Stations- und Nebengebäude und Signale . . . . .	34,126	60				
3. Ergänzung und Unterhaltung des Stationsinventars . . . . .	13,332	20				
4. Verbrauchsmaterialien für mechanische Stationseinrichtungen, Tele- graphenapparate u. s. f. . . . .	2,411	47				
5. Plombage für Güter, und Camionnage . . . . .	1,372	35				
6. Verschiedenes . . . . .	163	16				
			99,079	66	1,124,244	66
<b>IV. Fahrdienst.</b>						
<b>A. Personalausgaben.</b>						
(Besoldungen, Löhne, Diäten, Reise- und Wohnungsent- schädigungen, Kilometergelder, Ersparnisprämien.)						
1. Maschinenmeister und dessen Büropersonal . . . . .	52,265	54				
2. Vorstände der Maschinendepots und deren Hilfspersonal . . . . .	27,511	43				
3. Lokomotivführer, Heizer und Lokomotivreiniger . . . . .	467,078	85				
4. Wagenvisiteure, Wagenschmierer und Wagenreiniger . . . . .	55,185	88				
5. Bekleidung dieses Personales . . . . .	2,054	15				
			604,095	85		
Uebertrag			604,095	85	2,594,527	27

umfassend das Jahr 1883.

	Fr.	Cts.	Fr.	Cts.	Fr.	Cts.
<b>Betriebs-Ausgaben.</b>						
Uebertrag						
			604,095	85	2,594,527	27
<b>B. Sonstige Ausgaben.</b>						
1. Bureaubedürfnisse, Druck- und Buchbinderkosten, Insertionen, Porti und Telegramme . . . . .	4,755	17				
2. Beleuchtung, Beheizung und Reinigung der Dienstlokale (Remisen und Uebernachtungslokale) . . . . .	4,777	06				
3. Ergänzung und Unterhaltung des Inventars für den Fahrdienst . . . . .	5,727	05				
4. Verschiedenes . . . . .	4	—				
			15,263	28		
<b>C. Materialverbrauch der Lokomotiven.</b>						
1. Brennmaterial . . . . .	815,740	34				
2. Schmiermaterial . . . . .	68,171	32				
3. Reinigungs- und Verpackungsmaterial . . . . .	14,653	09				
4. Beleuchtungsmaterial . . . . .	6,692	10				
5. Wasser und Streufand . . . . .	4,311	18				
			909,568	03		
<b>D. Materialverbrauch der Wagen.</b>						
1. Beheizungsmaterial . . . . .	6,425	85				
2. Schmiermaterial . . . . .	10,765	48				
3. Reinigungs- und Desinfektionsmittel . . . . .	1,556	36				
4. Beleuchtungsmaterial . . . . .	10,554	97				
			29,302	66		
<b>E. Unterhalt und Erneuerung des Rollmaterials.</b>						
1. Lokomotiven und Tender . . . . .	186,961	81				
2. Personenwagen . . . . .	74,234	33				
3. Lastwagen . . . . .	74,946	73				
			336,142	87		
					1,894,372	69
<b>V. Verschiedene Ausgaben.</b>						
<b>A. Conto-Corrent-Zinse und Provisionen.</b>						
1. Conto-Corrent-Zinse und Provisionen für schwebende Schulden . . . . .	—	—				
2. Kursdifferenzen und Provisionen aus Darleihen . . . . .	—	—				
3. Kosten für Einlösung von Coupons ab Aktien und Obligationen und rückzahlbaren Titeln . . . . .	11,300	05				
			11,300	05		
<b>B. Pacht- und Miethzinse.</b>						
1. Bahnhöfe und Bahnstrecken . . . . .	268,607	19				
2. Rollmaterial (Austausch und Pachtung) . . . . .	301,251	59				
3. Bureau- und Magazinlokalitäten der allgemeinen Verwaltung, des Bahnaufsichts- und Bahnunterhaltungsdienstes, des Stations-, Expeditions- und Zugsdienstes, des Fahrdienstes u. s. w. . . . .	41,889	31				
			611,748	09		
<b>C. Verlust an Hilfs- und Nebengeschäften.</b>						
			1,007	74		
Uebertrag						
			624,055	88	4,488,899	96

## 2te Jahresrechnung der Gotthardbahn, umfassend das Jahr 1883.

### Betriebs-Ausgaben.

	Fr.	Cts.	Fr.	Cts.	Fr.	Cts.
<b>Uebertrag</b>			624,055	88	4,488,899	96
<b>D. Sonstige Auslagen.</b>						
1. Gerichts- und Prozeßkosten . . . . .	3,280	25				
2. Feuerversicherungen (Gebäude, Mobilien, Lokomotiven, Waggons, Vorräthe, Transportgüter) . . . . .	20,401	05				
3. Unfallversicherungen, bezw. Entschädigungen (Betriebspersonal und Reisende) . . . . .	29,525	83				
4. Ersatzleistungen (aus Personen-, Gepäck-, Thier- und Gütertransport) . . . . .	9,588	50				
5. Beiträge an die Unterstützungs- und Pensionskasse und an die Krankenkasse . . . . .	37,425	78				
6. Steuern und Abgaben . . . . .	531	03				
7. Transportkosten in Folge von Bahnunterbrechungen . . . . .	24	50				
8. Verschiedenes (Beiträge an Gesellschaften und Vereine u. s. w.) . . . . .	5,609	10				
			106,386	04	730,441	92
<b>Summa der Ausgaben</b>					<b>5,219,341</b>	<b>88</b>

### Rechnungs-Abschluß.

	Fr.	Cts.
<b>Summa der Betriebseinnahmen</b> . . . . .	11,586,797	68
<b>Summa der Betriebsausgaben</b> . . . . .	5,219,341	88
<b>Ueberschuß der Betriebseinnahmen über die Betriebsausgaben</b> . . . . .	6,367,455	80

## Schluß-Rechnung.

	Fr.	Cts.	Fr.	Cts.	Fr.	Cts.
<b>Einnahmen.</b>						
Aktiv-Saldo vom Jahre 1882 . . . . .			441,746	44		
Ueberschuß der Betriebseinnahmen . . . . .	6,367,455	80				
Zuschuß aus dem Reservefond für Erneuerung des Oberbaues, des Betriebsmaterials und für außerordentliche Unfälle . . . . .	44,923	21				
Aus sonstigen Quellen . . . . .	—	—				
			6,412,379	01		
<b>Im Ganzen</b>					6,854,125	45
<b>Ausgaben.</b>						
Verzinsung der Anleihen: Fr. 85,000,000 à 5% . . . . .			4,250,000	—		
Einlage in den Reservefond für Erneuerung des Oberbaues, des Betriebsmaterials und für außerordentliche Unfälle . . . . .			864,233	30		
Einlage in den Amortisationsfond für Tilgung der Provisionen und Kursverluste . . . . .			255,000	—		
Dividende für die Aktien 34,000,000 à 2½% 12 Fr. 50 Cts. per Stück von Fr. 500. — . . . . .			850,000	—		
Dividende für die Subventionen Fr. 119,000,000. — . . . . .			—	—		
Zu sonstigen Zwecken:						
a. Abschreibungen . . . . .	248,607	70				
b. Neubauten, Verbesserung und Erweiterung von Bahnan- lagen, sowie Vermehrung oder Verbesserung des Betriebs- materials . . . . .	3,721	25				
c. Reparatur von Bahnanlagen in Folge außerordentlicher Naturereignisse . . . . .	—	—				
d. Erhöhung des Baufondes . . . . .	278,743	37				
			531,072	32		
<b>Im Ganzen</b>					6,750,305	62
<b>Saldo Vortrag auf 1. Januar 1884 . . . . .</b>					103,819	83
<b>Summa gleich oben</b>					6,854,125	45



		Fr.	Cts.	Fr.	Cts.	Fr.	Cts.
<b>Debitoren.</b>							
<b>A. Noch nicht einbezahlte Kapitalien:</b>							
I. Aktien . . . . .				—	—		
II. Subventionen . . . . .				—	—		
III. Obligationen . . . . .				—	—		
<b>B. Verwendete Kapitalien:</b>							
I. Baukosten der im Betriebe stehenden Linien . . . . .				219,515,336	14		
II. Kosten der Anlage von Nebengeschäften . . . . .				534,425	83		
III. Ausgaben für die im Baue befindlichen Linien . . . . .				—	—		
IV. Kursverluste auf emittirte 5 % Obligationen, abzüglich Kursgewinne auf wiederverkauften Werthschriften bis 30. Juni 1882 (vide fol. 17 des Berichtes vom Jahre 1882, Fr. 1,004,846. 96) . . . . .				5,915,188	04	225,964,950	01
<b>C. Liegenschaften, Geräthschaften, Materialien und Reservestücke:</b>							
I. Liegenschaften . . . . .				532,832	37		
II. Geräthschaften . . . . .				30,443	89		
III. Materialien . . . . .				691,701	69		
IV. Reservestücke für Lokomotiven und Wagen . . . . .				384,918	13	1,639,896	08
<b>D. Verfügbare Kapitalien:</b>							
I. Kassa, Portefeuille und Werthschriften . . . . .				8,336,716	76		
II. Kontokorrentdebitoren . . . . .				5,727,451	34		
III. Diverse Hauptbuchdebitoren . . . . .				1,813,134	48	15,877,302	58
<b>E. Werthschriften des Reservefonds für Erneuerung des Oberbaues, des Betriebsmateriales u. s. w. . . . .</b>							
						438,000	—
<b>F. Passiv-Saldo der Betriebsrechnung . . . . .</b>							
						—	—
<b>Gesamtsumme der Debitoren</b>						<b>243,920,148</b>	<b>67</b>

# Bilanz.

		Fr.	Cts.	Fr.	Cts.	Fr.	Cts.
<b>Kreditoren.</b>							
<b>A. Anlagekapital.</b>							
I. Aktien 68,000 Stück à Fr. 500				34,000,000	—		
II. Subventionen				119,000,000	—		
III. Obligationen:							
Erste Hypothek, I. Serie 5 <sup>o</sup> / <sub>o</sub> Anleihen vom 1. Januar 1872	12,000,000	—					
II. Serie 5 <sup>o</sup> / <sub>o</sub> Anleihen vom 1. Januar 1873	18,000,000	—					
III. Serie 5 <sup>o</sup> / <sub>o</sub> Anleihen vom 1. Oktober 1874	18,000,000	—					
IV. Serie 5 <sup>o</sup> / <sub>o</sub> Anleihen vom 1. Juli 1879	26,000,000	—					
Genere 5 <sup>o</sup> / <sub>o</sub> Anleihen vom 1. Oktober 1879	5,000,000	—					
	79,000,000	—					
Zweite Hypothek, Serie A, 5 <sup>o</sup> / <sub>o</sub> Anleihen vom 1. Oktober 1879	6,000,000	—					
				85,000,000	—		
						238,000,000	—
<b>B. Erhöhung des Baufonds durch Zinserträge</b>						388,236	87
<b>C. Schwebende Schulden.</b>							
I. Nichterhobene Zinsen und Kapitalien				1,852,896	39		
II. Baarkautionen				80,492	25		
III. Conto-Corrent-Kreditoren				550,590	47		
IV. Diverse Hauptbuchkreditoren				369,739	79		
						2,853,718	90
<b>D. Dividende für die Aktien pro 1883</b>						850,000	—
<b>E. Reservefonds für Erneuerung des Oberbaues, des Betriebsmaterials und für außerordentliche Unfälle</b>						1,220,765	37
<b>F. Amortisationsfond für Tilgung der Provisionen und Kursverluste</b>						255,000	—
<b>G. Abschreibungen zu Gunsten des Baukonto's</b>						248,607	70
<b>H. Aktivsaldo der Betriebsrechnung</b>						103,819	83
<b>Gesamtsumme der Kreditoren</b>						<b>243,920,148</b>	<b>67</b>

# R e c h n u n g

über den Reservefond für Erneuerung des Oberbaues, des Betriebsmaterials und für außerordentliche Unfälle.

	Fr.	Cts.	Fr.	Cts.	Fr.	Cts.
<b>Einnahmen.</b>						
Vergütung vom Betriebskonto als Einlage für das II. Semester des Betriebsjahres 1882 . . . . .					418,457	80
Zins à 4 % von Fr. 418,457. 80 für 1883 . . . . .					16,738	32
<b>Gewonnenes Altmaterial:</b>						
a. aus den Einzelauswechslungen . . . . .			9,621	63		
b. aus der Erneuerung von Achsen und Bandagen . . . . .			177	—		
c. aus der Erneuerung des Oberbaues der Strecke Bellinzona-Giubiasco, linkes Geleise . . . . .			30,331	79		
d. aus der Auswechslung von Tannenschwellen auf der Strecke Immensee-Erstfeld . . . . .			5,623	65		
Vergütung vom Betriebskonto als Einlage für das Betriebsjahr 1883 . . . . .					45,754	07
					864,233	30
Im Ganzen					<b>1,345,183</b>	<b>49</b>
<b>Ausgaben.</b>						
<b>Vergütung an Betriebskonto:</b>						
a. für Einzelauswechslungen von schadhaft gewordenen Schwellen und Schienen . . . . .	40,319	41				
b. für Erneuerung von Achsen und Bandagen . . . . .	4,603	80				
			44,923	21		
<b>Vergütung an Baukonto:</b>						
c. für Erneuerung des Oberbaues auf der Strecke Bellinzona-Giubiasco (linkes Geleise) . . . . .	67,570	91				
d. für Auswechslung von Tannenschwellen auf der Strecke Immensee-Erstfeld . . . . .	11,924	—				
			79,494	91		
Im Ganzen					124,418	12
Saldo-Vortrag auf 1. Januar 1884 . . . . .					1,220,765	37
<b>Summa gleich oben</b>					<b>1,345,183</b>	<b>49</b>

