

Zeitschrift: Générations
Herausgeber: Générations, société coopérative, sans but lucratif
Band: - (2019)
Heft: 118

Vorwort: Édito : Anne, Francis et la brique de lait
Autor: Willa, Blaise

Nutzungsbedingungen

Die ETH-Bibliothek ist die Anbieterin der digitalisierten Zeitschriften auf E-Periodica. Sie besitzt keine Urheberrechte an den Zeitschriften und ist nicht verantwortlich für deren Inhalte. Die Rechte liegen in der Regel bei den Herausgebern beziehungsweise den externen Rechteinhabern. Das Veröffentlichen von Bildern in Print- und Online-Publikationen sowie auf Social Media-Kanälen oder Webseiten ist nur mit vorheriger Genehmigung der Rechteinhaber erlaubt. [Mehr erfahren](#)

Conditions d'utilisation

L'ETH Library est le fournisseur des revues numérisées. Elle ne détient aucun droit d'auteur sur les revues et n'est pas responsable de leur contenu. En règle générale, les droits sont détenus par les éditeurs ou les détenteurs de droits externes. La reproduction d'images dans des publications imprimées ou en ligne ainsi que sur des canaux de médias sociaux ou des sites web n'est autorisée qu'avec l'accord préalable des détenteurs des droits. [En savoir plus](#)

Terms of use

The ETH Library is the provider of the digitised journals. It does not own any copyrights to the journals and is not responsible for their content. The rights usually lie with the publishers or the external rights holders. Publishing images in print and online publications, as well as on social media channels or websites, is only permitted with the prior consent of the rights holders. [Find out more](#)

Download PDF: 24.04.2026

ETH-Bibliothek Zürich, E-Periodica, <https://www.e-periodica.ch>

génération

IMPRESSUM

Editeur

«Génération» société coopérative, sans but lucratif

Directeur de la publication

et rédacteur en chef

Blaise Willa

Rédaction

Jean-Marc Rapaz, chef d'édition

Nicolas Verdan, journaliste

Collaborateurs

Martine Bernier, Alice Caspary, Véronique

Châtel, Marco Danesi, Jean-François

Duval, Véronique Emmenegger, Isabelle

Guisan, Nicole Métral, Rosette Poletti

Frédéric Rein, Romy Siegrist et Marlyse

Tschui.

Community manager

Karine Lamon

Marketing

Lionel Rouge, resp.

Isabelle Bosson (resp. events)

Mélanie Akrimi

Secrétariat

Mercé Dionis, resp.

Marie-Claude Lin

Eva Chappuis, apprentie

Administration et rédaction

Rue des Fontenailles 16

1007 Lausanne

Tél. 021 321 14 21 - Fax 021 321 14 20

Secrétariat ouvert

de 8h30 à 12h et de 14h à 17h

Abonnements

11 numéros par an 68 francs

Etranger: prix sur demande

abo@generations-plus.ch

Tél. 021 321 14 21

Régie publicitaire

Suisse romande:

Société coopérative Génération

Département publicité

Nathalie Soubrier

Rue des Fontenailles 16, 1007 Lausanne

Tél. 021 321 14 21 - Fax 021 321 14 20

publicite@generations-plus.ch

Suisse alémanique:

MHD SA

M^{me} Dominique Breschan

Ch. du Bugnon 1, CP 32

1803 Chardonne

Tél. + 41 79 818 27 55

dominique.breschan@mhdsa.ch

Réalisation graphique

ened, Nicolas Zentner,

Jonas Pahud, Luc Chamot,

directeurs artistiques.

Correction

Maude Busset

Lithographie

Jacqueline Rausis

Impression

Vogt-Schild Druck AG

Audience

117 000 lecteurs (MACH Basic 2019-2)

(Tirage contrôlé: 32162)

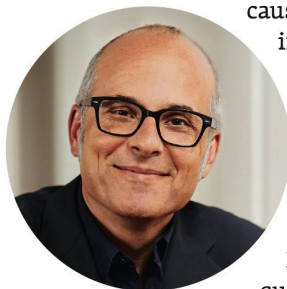
www.generations-plus.ch

Nous joindre: contact@generations-plus.ch

Anne, Francis et la brique de lait

C'est un joli conte de Noël que *génération* vous rapporte, ce mois, après qu'il a bruissé un peu partout dans les campagnes et gagné à sa cause nombre d'amateurs. L'histoire? Simple, mais fruit d'un engagement qui fait frissonner de bonheur.

Anne donc, infirmière de son état, 38 ans, fille de Francis, paysan, 63 ans — et lui-même fils de paysan — a décidé de partager sa vie professionnelle entre le CHUV et la ferme familiale, sise sur les hauteurs de Corcelles-le-Jorat. Ils ont des vaches, mais sont confrontés, comme toutes les fermes du pays, au prix du lait qui plombe systématiquement leur fin de mois. On connaît hélas le drame, et sa cause, la concurrence brutale que livrent les distributeurs aux produits indigènes, en important du lait à moindre coût.



Anne, paysanne dans l'âme, ne voulait pas devenir simple «jardinière du paysage»

Enhardie par les temps favorables à (pour faire court) l'écocitoyenneté qui mobilise la Suisse, mais surtout mue par la conviction que son travail et son lait valent pleinement leur prix, Anne s'est mis en tête de le mettre sur le marché intérieur à un prix équitable. Autrement dit, un rien plus cher que le lait des grandes surfaces.

Le combat, appuyé par la coopérative avec laquelle elle travaille, n'a pas été simple, mais, depuis quelques semaines, la brique est là, sur les rayons, avec, écrit en gros sur fond blanc et au-dessus d'une vache à la croix suisse: «LAIT ÉQUITABLE». Anne, paysanne dans l'âme, ne voulait pas devenir simple «jardinière du paysage». Ni pour elle ni pour son père. Elle est en passe de réussir.

L'histoire, si belle, ne s'arrête pas. Oui, car Anne, qui est parvenue à convaincre une grande enseignante romande, a aussi réussi à embarquer son papa Francis dans l'aventure, dont elle est devenue la patronne! Il est 100% derrière elle et a même fait en sorte qu'elle puisse poursuivre son mandat d'infirmière à 40% à l'hôpital, en assurant le quotidien de la ferme. Depuis, elle «commande», comme il dit, et les deux font la paire la plus équitable qui soit.

La morale de l'histoire? De nouveau, le même refrain: avancer ensemble est diablement plus efficace que tout seul. Avec son sourire et son engagement, Anne a réussi à convaincre des acheteurs d'acheter son lait et le distributeur de le distribuer. Mais, l'autre palme revient sans conteste à Francis, son père, qui a su se laisser convaincre par l'aventure que son entrepreneuse de fille proposait au domaine. Un modèle d'intelligence et de dialogue intergénérationnel qui, on le gage, pourra porter encore beaucoup d'autres fruits dans les campagnes helvétiques.

A votre santé donc (avec du lait équitable, s'entend) et Joyeux Noël à tous!

Blaise Willa,
directeur de publication
et rédacteur en chef

imprimé en
suisse