

**Zeitschrift:** Générations  
**Herausgeber:** Générations, société coopérative, sans but lucratif  
**Band:** - (2019)  
**Heft:** 113

## Werbung

### Nutzungsbedingungen

Die ETH-Bibliothek ist die Anbieterin der digitalisierten Zeitschriften auf E-Periodica. Sie besitzt keine Urheberrechte an den Zeitschriften und ist nicht verantwortlich für deren Inhalte. Die Rechte liegen in der Regel bei den Herausgebern beziehungsweise den externen Rechteinhabern. Das Veröffentlichen von Bildern in Print- und Online-Publikationen sowie auf Social Media-Kanälen oder Webseiten ist nur mit vorheriger Genehmigung der Rechteinhaber erlaubt. [Mehr erfahren](#)

### Conditions d'utilisation

L'ETH Library est le fournisseur des revues numérisées. Elle ne détient aucun droit d'auteur sur les revues et n'est pas responsable de leur contenu. En règle générale, les droits sont détenus par les éditeurs ou les détenteurs de droits externes. La reproduction d'images dans des publications imprimées ou en ligne ainsi que sur des canaux de médias sociaux ou des sites web n'est autorisée qu'avec l'accord préalable des détenteurs des droits. [En savoir plus](#)

### Terms of use

The ETH Library is the provider of the digitised journals. It does not own any copyrights to the journals and is not responsible for their content. The rights usually lie with the publishers or the external rights holders. Publishing images in print and online publications, as well as on social media channels or websites, is only permitted with the prior consent of the rights holders. [Find out more](#)

**Download PDF:** 25.04.2026

**ETH-Bibliothek Zürich, E-Periodica, <https://www.e-periodica.ch>**

# AU BOUT DU MONDE



La route des vins d'Australie en compagnie du chef australo-suisse **Craig Penlington**. La découverte des « douze apôtres », la Grande Barrière de corail, de Dili, Komodo et Bali. Une croisière mariant nature, culture et confort.

## DÉCOUVREZ LES SECRETS DES GRANDS VINS

**AUSTRALIENS.** Le Seabourn Encore, un navire à taille humaine, reliera Sydney à Bali, à travers des paysages paradisiaques.

**Après le succès de ses croisières œnologiques en Amérique du Sud, le spécialiste romand des croisières, CruiseCenter propose un nouvel itinéraire unique aux amoureux de la cuisine, du vin et de la mer.**

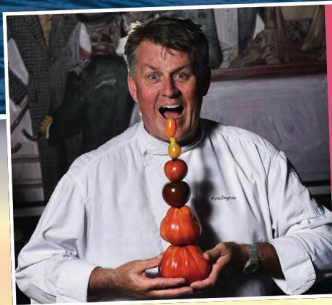
En mars 2020, partez avec nous sur la route des vins et du terroir australiens avec le talentueux et passionné chef Craig Penlington (Hôtel du Peyrou à Neuchâtel). Fier de son pays d'origine, il accompagnera la première partie du voyage d'Adélaïde à Sydney en passant par les célèbres vallées de Barossa, Yarra et Hunter. Le pays produit des crus de haut niveau, très remarquables sur le plan international que nous vous proposons de découvrir au travers d'un voyage unique. L'histoire de la viticulture se confond avec celle de la colonisation. Les colons de toutes nationalités emportent dans leurs malles des ceps de leur région d'origine. Ainsi vont naître les vignobles d'Australie. Parmi les immigrants se trouvaient quelques Neuchâtelois et Vaudois qui ont emmené leurs traditions et leur savoir-faire viticole aux antipodes.

### DU 1<sup>er</sup> AU 12<sup>e</sup> JOUR :

Découverte sensorielle du lucky country. Au fil d'un itinéraire menant d'Adélaïde à Sydney, découvrez avec nous trois régions vinicoles au riche patrimoine architectural, artistique et gastronomique qui vous séduiront par leur accueil chaleureux et leurs logements de charme. Qu'ils soient rouges ou blancs, secs ou doux, légers ou corsés, les vins australiens rappellent le soleil et l'air pur et ont du caractère. Nous arpenterons en car (première classe) les vallées de Yarra et Barossa, l'occasion d'y visiter des caves de renom.

L'occasion aussi d'emprunter la Great Ocean Road, une route de légende de 243 km où la nature est reine et les paysages époustouflants. Plages de sable blanc, criques désertes, falaises, formations rocheuses, chutes d'eau, forêts tropicales. Un parcours enchanteur dans une région sauvage et préservée où vous pourrez apercevoir des kangourous, des koalas, des baleines et des surfers. L'opportunité également de découvrir les deux premières agglomérations urbaines du pays, souvent considérées comme les villes où on vit le mieux dans le

032 755 99 99 · [www.CruiseCenter.ch](http://www.CruiseCenter.ch)



## PASSIONNÉS, GÉNÉREUX ET CHALEUREUX !

**Craig et Françoise Penlington** de l'hôtel du Peyrou à Neuchâtel. Une brigade de choc pour nous accompagner en Australie !

**CC**  
**CruiseCenter™**  
**+** Le no. 1 des croisières

**SUIVEZ LE GUIDE**

### L'OFFRE EN DÉTAIL



**30 JOURS DÈS CHF 11'990.-**  
(par personne en occupation double)

#### VOS AVANTAGES :

- ✓ Offre promotionnelle valable **jusqu'au 15.07.2019**
- ✓ **Bon d'achat Coop** d'une valeur de CHF 200.- 
- ✓ Visite de trois régions viticoles de renom en Australie en présence du chef Craig Penlington
- ✓ Soirée de dégustation (vin et tapas australien) et d'informations à l'hôtel du Peyrou à Neuchâtel six mois avant le départ.

**DATE DU VOYAGE : Du 11 mars au 9 avril 2020**

Prix spécial : programme exclusif de 30 jours	Prix officiel	Prix CruiseCenter	Prix anticipé jusqu'au 15.07.2019*
Suite balcon garantie	<del>18'740.-</del>	14'990.-	<b>11'990.-</b>
Suite balcon standard	<del>20'300.-</del>	16'240.-	<b>12'990.-</b>
Suite balcon supérieure	<del>21'860.-</del>	17'490.-	<b>13'990.-</b>
Suite balcon milieu	<del>22'320.-</del>	17'860.-	<b>14'290.-</b>
Suite balcon milieu sup.	<del>22'950.-</del>	18'360.-	<b>14'690.-</b>
Supplément classe business sur demande			<b>3'890.-</b>

\* prix préférentiel garanti jusqu'au 15.07.2019 ou jusqu'à épuisement des contingents

**Prestations incluses :** Vols en cl. éco. sur Adélaïde, Melbourne – Newcastle et retour de Denpasar. Programme terrestre exclusif avec 10 nuitées (hôtels cl. supérieure), tours de ville d'Adélaïde, Melbourne et Sydney, visites et dégustations des vignobles à Barossa, Yarra et Hunter, circuit en car 1ère classe entre Adélaïde et Melbourne avec des excursions au parc national Grampians, Warrnambool, Great Ocean Road, excursion à Ubud (Bali) de deux jours avec spectacle folklorique. Croisière de 17 jours en pension complète et avec boissons (grand choix premium), pourboires, taxes portuaires, accompagnement francophone depuis Genève.

**Non inclus :** Boissons et dépenses personnelles à l'extérieur du navire, programme d'excursion facultatif à bord du Seabourn Encore, assurance annulation, frais de dossier (CHF 29.- par facture).



#### Un océan d'avantages :

- Conseil et service 100 % romand
- Réductions Club LTC toujours cumulables avec les avantages club des armateurs

Great Ocean Road

monde : Sydney avec son opéra à l'architecture étonnante, sa baie mythique, ses habitants accueillants et Melbourne avec son architecture victorienne, son art de vivre et son importante offre culturelle.

#### DU 13<sup>e</sup> AU 19<sup>e</sup> JOUR :

Embarquement à bord du Seabourn Encore 5\*+, un navire de petite taille. Ambiance intimiste, service personnalisé, cuisine gastronomique et des destinations aussi reculées que fascinantes... La première partie du voyage vous mènera sur les côtes du Queensland, où le soleil inonde les plages et la mer se pare de mille sites de plongée. Une destination de rêve, où la célèbre Grande Barrière de Corail vous offrira un spectacle grandeur nature mais ne sera pas l'unique attraction du voyage.

#### DU 20<sup>e</sup> AU 28<sup>e</sup> JOUR :

Vous vous sentirez comme un explorateur du XIX<sup>e</sup> siècle, partant à la découverte de l'archipel indonésien et de ses paysages grandioses. Des atolls coralliens à la fameuse île de Komodo et ses dragons, chaque île est un nouveau monde qui se dévoile sous vos yeux émerveillés. Généreuse et multiculturelle, l'Indonésie invite le voyageur au département.

#### DU 28<sup>e</sup> AU 30<sup>e</sup> JOUR :

Après le débarquement, découvrez avec nous le cœur culturel de Bali, Ubud au centre de l'île. Considérée comme le foyer de l'art balinaï, cette ville a su conserver les traditions locales. Plaisirs du corps et de l'esprit.



SEABOURN

**CruiseCenter SA · Rue de l'Hôpital 4  
2000 Neuchâtel · Neuchatel@CruiseCenter.ch**