

Zeitschrift: Générations
Herausgeber: Générations, société coopérative, sans but lucratif
Band: - (2019)
Heft: 108

Werbung

Nutzungsbedingungen

Die ETH-Bibliothek ist die Anbieterin der digitalisierten Zeitschriften auf E-Periodica. Sie besitzt keine Urheberrechte an den Zeitschriften und ist nicht verantwortlich für deren Inhalte. Die Rechte liegen in der Regel bei den Herausgebern beziehungsweise den externen Rechteinhabern. Das Veröffentlichen von Bildern in Print- und Online-Publikationen sowie auf Social Media-Kanälen oder Webseiten ist nur mit vorheriger Genehmigung der Rechteinhaber erlaubt. [Mehr erfahren](#)

Conditions d'utilisation

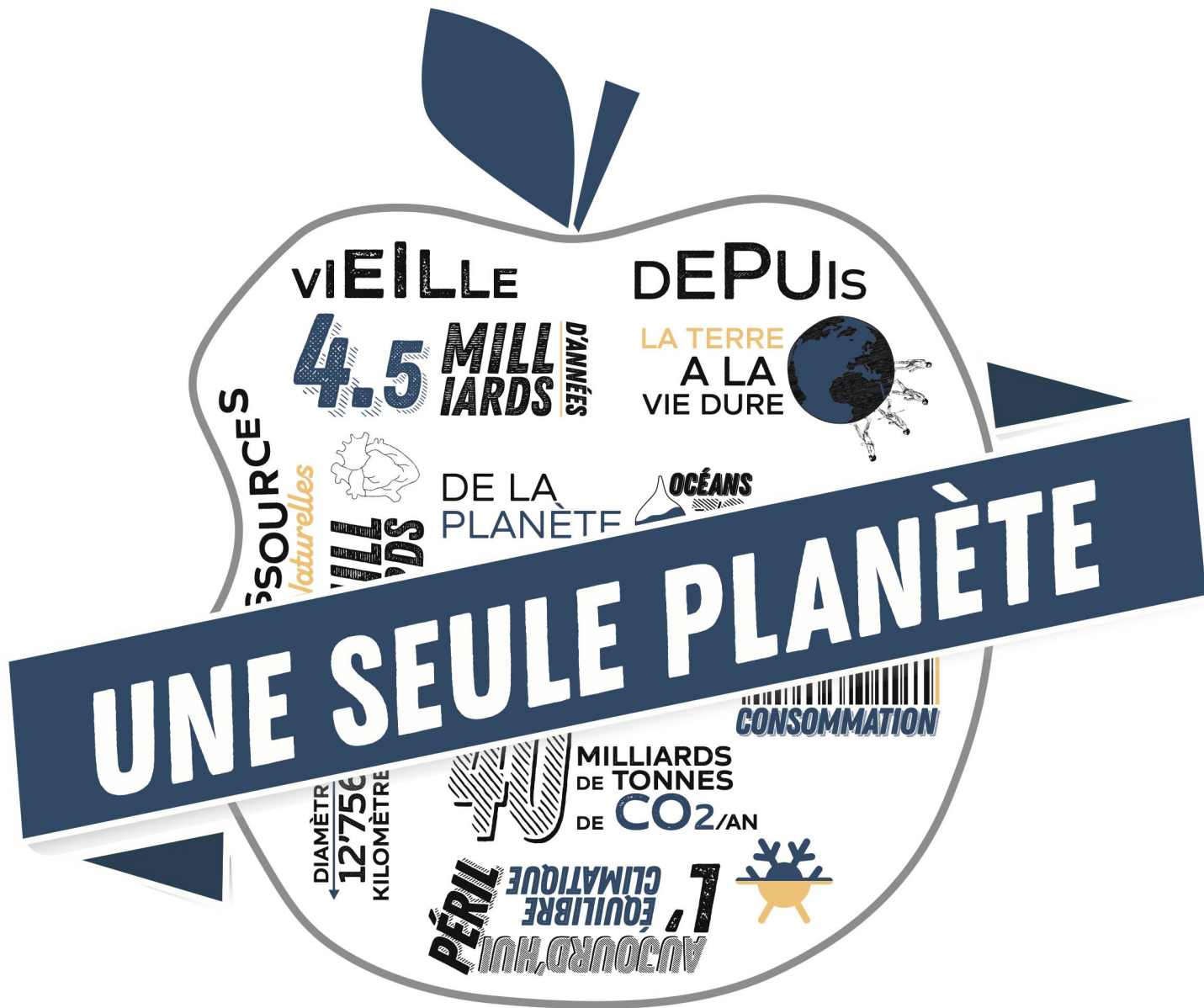
L'ETH Library est le fournisseur des revues numérisées. Elle ne détient aucun droit d'auteur sur les revues et n'est pas responsable de leur contenu. En règle générale, les droits sont détenus par les éditeurs ou les détenteurs de droits externes. La reproduction d'images dans des publications imprimées ou en ligne ainsi que sur des canaux de médias sociaux ou des sites web n'est autorisée qu'avec l'accord préalable des détenteurs des droits. [En savoir plus](#)

Terms of use

The ETH Library is the provider of the digitised journals. It does not own any copyrights to the journals and is not responsible for their content. The rights usually lie with the publishers or the external rights holders. Publishing images in print and online publications, as well as on social media channels or websites, is only permitted with the prior consent of the rights holders. [Find out more](#)

Download PDF: 24.04.2026

ETH-Bibliothek Zürich, E-Periodica, <https://www.e-periodica.ch>



RTS **un**

2-9-16 JANVIER
20H10

**UNE SÉRIE POUR AGIR ET VIVRE
DE MANIÈRE PLUS DURABLE**

EXCURSION OFFERTE
Château de Versailles (valeur: 79^{CHF})

Les temps forts

- Une découverte complète de la Seine, de Paris jusqu'à la Normandie
- Une semaine pour tout voir

Toutes les facettes de la vallée de la Seine :

- Château de Versailles
- La route des Abbayes⁽¹⁾
- Honfleur et la côte fleurie⁽¹⁾

TOUT INCLUS à bord



CROISIÈRE DE 7 JOURS RÉF. PAR_CH
du 21 au 27 avril 2019
à bord du MS SEINE PRINCESSE,
5 ANCRÉS

Prix par personne

	5 ANCRÉS	
	Cabine double	Cabine individuelle
Du 21 au 27/04/2019	1675 ^{CHF}	2275 ^{CHF}

Suppléments

Pont supérieur 215^{CHF}

Forfaits "TOUTES EXCURSIONS"

Réservation avant le départ 184^{CHF}

Ce prix comprend : le train TGV 2^e classe au départ de Lausanne ou Genève • le transfert Paris gare de Lyon au bateau • la croisière en pension complète du dîner du J1 au petit déjeuner buffet du J7 • les boissons incluses à bord (hors cartes spéciales) • le logement en cabine double, pont principal, climatisée avec douche et WC • L'excursion à Versailles • l'animation • l'assistance de notre animatrice à bord • le cocktail de bienvenue • la soirée de gala • le transfert de Honfleur à Paris Gare de Lyon • l'assurance assistance/rapatriement • les taxes portuaires.

Ce prix ne comprend pas : les boissons figurant sur les cartes spéciales, les boissons prises pendant les repas lors des excursions ou des transferts • l'assurance annulation/bagages • les excursions facultatives • les dépenses personnelles.

⁽¹⁾ Excursions facultatives.

Code tarif : LECGENE

L'abus d'alcool est dangereux pour la santé, à consommer avec modération.

INCLUS TGV 2^e classe de Lausanne ou de Genève

De Paris aux plages de la côte fleurie

J1 | Suisse • PARIS

Départ en train TGV 2^e classe au départ de Lausanne ou Genève. Arrivée à la gare de Paris gare de Lyon. Accueil et transfert au bateau. Embarquement. Présentation de l'équipage et cocktail de bienvenue. Dîner à bord.

J2 | PARIS

Excursion facultative proposée : tour panoramique de Paris à travers ses monuments les plus emblématiques. Après-midi libre. Croisière Paris "by night" (en fonction du niveau d'eau).

J3 | PARIS • POISSY • LA ROCHE-GUYON

Matinée en navigation. Visite guidée du château de Versailles. Retour à bord à Poissy et poursuite de la navigation vers La Roche-Guyon.

J4 | LA ROCHE-GUYON • ROUEN

Matinée en navigation. Excursion facultative : visite guidée de Rouen.

J5 | ROUEN • DUCLAIR • CAUDEBEC-EN-CAUX

Matinée en navigation. Excursion facultative : la route des Abbayes. Départ du bateau en fonction de la marée vers Honfleur. Soirée de gala.

J6 | HONFLEUR

Excursion facultative : visite guidée d'Honfleur. L'après-midi, excursion facultative: la côte Fleurie. Passage par Trouville et Deauville et visite d'une distillerie où l'on fabrique le fameux Calvados.



J7 | HONFLEUR • Paris • Suisse

Après le petit déjeuner, débarquement à Honfleur et transfert en car à la gare Paris Gare de Lyon. Retour en TGV 2^e classe à destination de Genève ou Lausanne.

BULLETIN D'INSCRIPTION à retourner à : CroisiEurope, Av. de la Gare 50, CP 1541, 1001 Lausanne, 021 320 72 35

GARANTIE DE VOYAGE

Inscription à la croisière de 7 jours : du 21 au 27 avril 2019

Pont principal Pont supérieur Cabine individuelle

Nom _____ Prénom _____ Né(e) le (obligatoire) : _____

Nom _____ Prénom _____ Né(e) le (obligatoire) : _____

Adresse _____ NP/Localité _____

Tél. _____ Date _____

Etes-vous en possession d'un livret ETI ou similaire Oui Non Signature _____

