

**Zeitschrift:** Générations  
**Herausgeber:** Générations, société coopérative, sans but lucratif  
**Band:** - (2018)  
**Heft:** 106

## **Werbung**

### **Nutzungsbedingungen**

Die ETH-Bibliothek ist die Anbieterin der digitalisierten Zeitschriften auf E-Periodica. Sie besitzt keine Urheberrechte an den Zeitschriften und ist nicht verantwortlich für deren Inhalte. Die Rechte liegen in der Regel bei den Herausgebern beziehungsweise den externen Rechteinhabern. Das Veröffentlichen von Bildern in Print- und Online-Publikationen sowie auf Social Media-Kanälen oder Webseiten ist nur mit vorheriger Genehmigung der Rechteinhaber erlaubt. [Mehr erfahren](#)

### **Conditions d'utilisation**

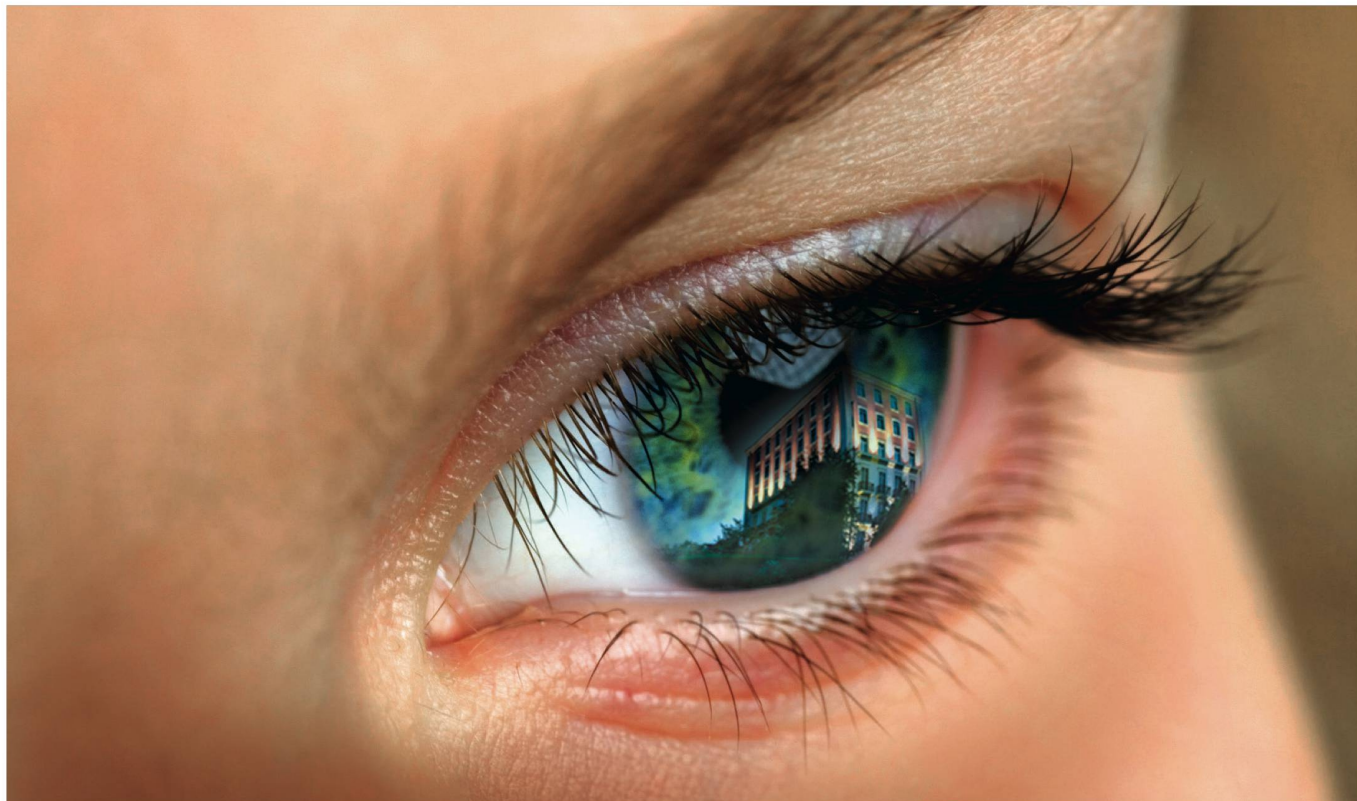
L'ETH Library est le fournisseur des revues numérisées. Elle ne détient aucun droit d'auteur sur les revues et n'est pas responsable de leur contenu. En règle générale, les droits sont détenus par les éditeurs ou les détenteurs de droits externes. La reproduction d'images dans des publications imprimées ou en ligne ainsi que sur des canaux de médias sociaux ou des sites web n'est autorisée qu'avec l'accord préalable des détenteurs des droits. [En savoir plus](#)

### **Terms of use**

The ETH Library is the provider of the digitised journals. It does not own any copyrights to the journals and is not responsible for their content. The rights usually lie with the publishers or the external rights holders. Publishing images in print and online publications, as well as on social media channels or websites, is only permitted with the prior consent of the rights holders. [Find out more](#)

**Download PDF:** 24.02.2026

**ETH-Bibliothek Zürich, E-Periodica, <https://www.e-periodica.ch>**



## Chirurgie vitréo-rétinienne de pointe à Montchoisi



**D<sup>r</sup> Jean-Antoine Pournaras**

Grâce aux progrès en chirurgie des pathologies vitréo-rétiniennes avec des instruments et des appareils de pointe, les patients bénéficient d'interventions moins invasives et plus précises. Explications du D<sup>r</sup> Jean-Antoine Pournaras, spécialiste de la rétine et en ophtalmo-chirurgie à la clinique lausannoise.

### QUELLES SONT LES AFFECTIONS

#### VITRÉO-RÉTINIENNES LES PLUS FRÉQUENTES ?

Ce sont les pathologies de l'interface entre le gel présent à l'intérieur de l'œil (le vitré) et la macula (zone rétinienne qui correspond à la vision centrale). Dès l'âge de 40 ans, le gel va se liquéfier et se détacher progressivement de la rétine. Suite à ce processus, une membrane épirétinienne peut se développer à la surface de la rétine. En cas de décollement incomplet du vitré, un syndrome de traction vitréo-maculaire peut apparaître et se compliquer dans certains cas d'un trou maculaire. Ces pathologies se manifestent habituellement par une baisse de vision associées à des déformations de la vue, voire une vision double. Elles constituent la majorité des interventions que nous rencontrons dans notre spécialité chirurgicale. La pathologie la plus menaçante pour la vision correspond au décollement de rétine qui est secondaire au passage de liquide sous la rétine à travers une déchirure rétinienne périphérique. Le patient se plaint alors d'une baisse de vision associée à une perte du champ visuel. Cette pathologie nécessite une prise en charge chirurgicale urgente.

#### COMMENT OPÉREZ-VOUS CES ATTEINTES ?

Par vitrectomie, sous anesthésie locale: à travers trois orifices de petite taille (inférieur à 0,8 mm), on entre dans l'œil pour ôter le gel en relâchant les tractions, puis peler la membrane sur la rétine. La prise en charge du décollement de rétine est plus complexe et permet la réapplication de la rétine en utilisant des lasers pour cicatriser les déchirures et du gaz pour réappliquer la rétine. Le pronostic visuel post-opératoire dépend de la lésion initiale et demeure satisfaisant dans la majorité des cas.

### QUELLES SONT LES DERNIÈRES NOUVEAUTÉS DE CETTE CHIRURGIE ?

La grande nouveauté, ce sont les systèmes transconjonctivaux, permettant d'effectuer des incisions si minuscules qu'il ne faut plus suturer les trois points d'entrée dans l'œil. L'intervention en devient moins traumatique et plus courte. En dehors des avancées technologiques facilitant la réalisation de cette chirurgie, la dernière nouveauté consiste en un système de visualisation ultradigitale sur écran 3D, offrant une meilleure visualisation de la rétine et ainsi qu'une meilleure profondeur de champ. L'appréciation globale de l'état de la rétine en est facilitée et permet aux assistants de mieux comprendre les étapes de la chirurgie. La compréhension de la chirurgie par l'ensemble de l'équipe du bloc facilite également la prise en charge des patients.



#### À QUI S'ADRESSER

**Clinique de Montchoisi**

Chemin des Allinges 10, 1006 Lausanne  
T +41 21 619 39 39, [info@montchoisi.ch](mailto:info@montchoisi.ch)