

Zeitschrift: Générations
Herausgeber: Générations, société coopérative, sans but lucratif
Band: - (2017)
Heft: 87

Rubrik: L'infographie : la maladie parodontale est un signe de mauvaise hygiène buccale

Nutzungsbedingungen

Die ETH-Bibliothek ist die Anbieterin der digitalisierten Zeitschriften auf E-Periodica. Sie besitzt keine Urheberrechte an den Zeitschriften und ist nicht verantwortlich für deren Inhalte. Die Rechte liegen in der Regel bei den Herausgebern beziehungsweise den externen Rechteinhabern. Das Veröffentlichen von Bildern in Print- und Online-Publikationen sowie auf Social Media-Kanälen oder Webseiten ist nur mit vorheriger Genehmigung der Rechteinhaber erlaubt. [Mehr erfahren](#)

Conditions d'utilisation

L'ETH Library est le fournisseur des revues numérisées. Elle ne détient aucun droit d'auteur sur les revues et n'est pas responsable de leur contenu. En règle générale, les droits sont détenus par les éditeurs ou les détenteurs de droits externes. La reproduction d'images dans des publications imprimées ou en ligne ainsi que sur des canaux de médias sociaux ou des sites web n'est autorisée qu'avec l'accord préalable des détenteurs des droits. [En savoir plus](#)

Terms of use

The ETH Library is the provider of the digitised journals. It does not own any copyrights to the journals and is not responsible for their content. The rights usually lie with the publishers or the external rights holders. Publishing images in print and online publications, as well as on social media channels or websites, is only permitted with the prior consent of the rights holders. [Find out more](#)

Download PDF: 07.02.2026

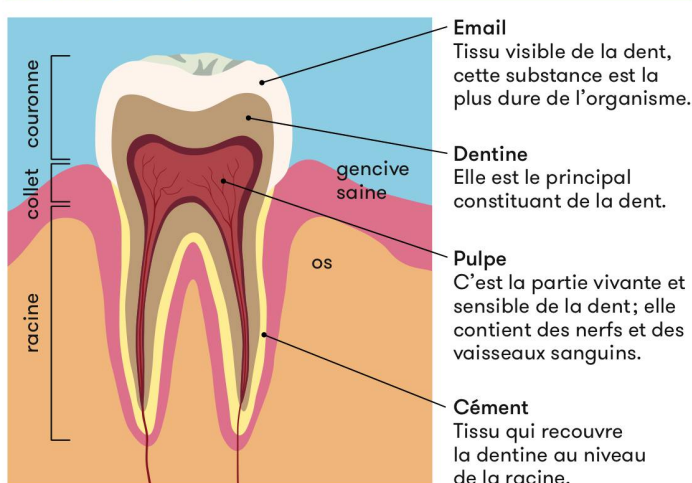
ETH-Bibliothek Zürich, E-Periodica, <https://www.e-periodica.ch>

La maladie parodontale est un signe de mauvaise hygiène buccale

Maladie inflammatoire chronique provoquée par la plaque dentaire (tartre), la parodontite se caractérise par un saignement des gencives. Si sa forme la moins grave, la gingivite, touche entre 60 % et 80 % de la population, la maladie peut aboutir à la perte de la dent si elle n'est pas traitée.

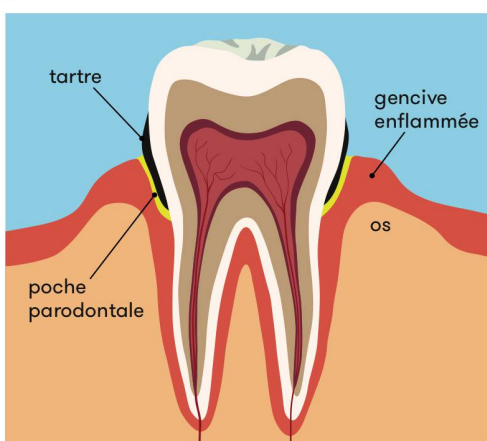
PAR MICHAEL BALAVOINE ET FRÉDÉRIC MICHIELS

DENT SAINE



Dans une dent saine, la gencive est collée à l'émail et protège la dent.

GINGIVITE

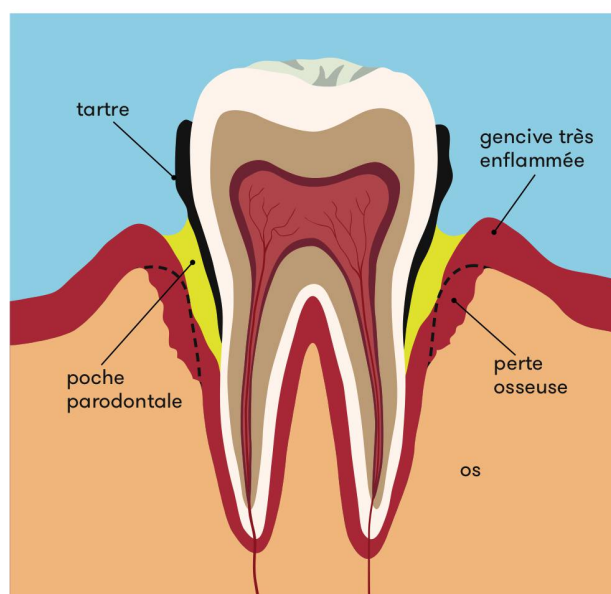


La plaque dentaire (tartre), qui est essentiellement constituée de protéines salivaires, d'aliments et de bactéries, s'insinue en profondeur entre la dent et la gencive et crée la poche parodontale provoquant inflammation et saignements.

LE SAVIEZ-VOUS

Des douleurs dentaires peuvent être le signe de maladies cardiovasculaires graves.

PARODONTITE



Les bactéries prolifèrent dans la poche parodontale. Dans environ 15 % des cas, les bactéries attaquent les tissus de soutien de la dent, l'os alvéolaire et le ligament. La gencive se rétracte, la dent devient mobile et finit par tomber.

CONSEILS

- Nettoyer la face intérieure des dents et les espaces interdentaires à l'aide d'instruments spécifiques, tels que fil dentaire, bâtonnets ou brossettes.
- Passer aussi la brosse à dents (ou un racloir) sur la langue.
- Changer régulièrement de brosse à dents (tous les deux mois environ ou plus souvent selon l'état).
- Éviter les aliments très sucrés et farineux qui collent aux dents.
- Consulter régulièrement votre dentiste (une à deux fois par an).

Page réalisée par Planète Santé