

Zeitschrift: Générations
Herausgeber: Générations, société coopérative, sans but lucratif
Band: - (2016)
Heft: 83

Rubrik: L'infographie : maladie cœliaque et gluten

Nutzungsbedingungen

Die ETH-Bibliothek ist die Anbieterin der digitalisierten Zeitschriften auf E-Periodica. Sie besitzt keine Urheberrechte an den Zeitschriften und ist nicht verantwortlich für deren Inhalte. Die Rechte liegen in der Regel bei den Herausgebern beziehungsweise den externen Rechteinhabern. Das Veröffentlichen von Bildern in Print- und Online-Publikationen sowie auf Social Media-Kanälen oder Webseiten ist nur mit vorheriger Genehmigung der Rechteinhaber erlaubt. [Mehr erfahren](#)

Conditions d'utilisation

L'ETH Library est le fournisseur des revues numérisées. Elle ne détient aucun droit d'auteur sur les revues et n'est pas responsable de leur contenu. En règle générale, les droits sont détenus par les éditeurs ou les détenteurs de droits externes. La reproduction d'images dans des publications imprimées ou en ligne ainsi que sur des canaux de médias sociaux ou des sites web n'est autorisée qu'avec l'accord préalable des détenteurs des droits. [En savoir plus](#)

Terms of use

The ETH Library is the provider of the digitised journals. It does not own any copyrights to the journals and is not responsible for their content. The rights usually lie with the publishers or the external rights holders. Publishing images in print and online publications, as well as on social media channels or websites, is only permitted with the prior consent of the rights holders. [Find out more](#)

Download PDF: 17.04.2026

ETH-Bibliothek Zürich, E-Periodica, <https://www.e-periodica.ch>

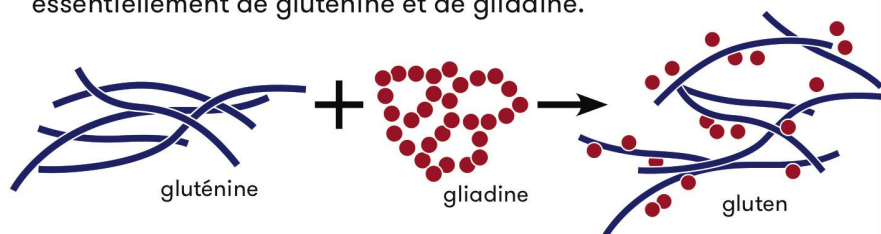
Maladie cœliaque et gluten

La fonction de l'intestin est de digérer, puis d'absorber les aliments pour les faire passer dans la circulation sanguine qui les distribue dans l'organisme. Chez les personnes atteintes d'une maladie cœliaque, le gluten provoque une atrophie de la paroi de l'intestin grêle qui ne peut alors plus absorber les nutriments dont le corps a besoin.

PAR MICHAEL BALAVOINE ET FRÉDÉRIC MICHIELS

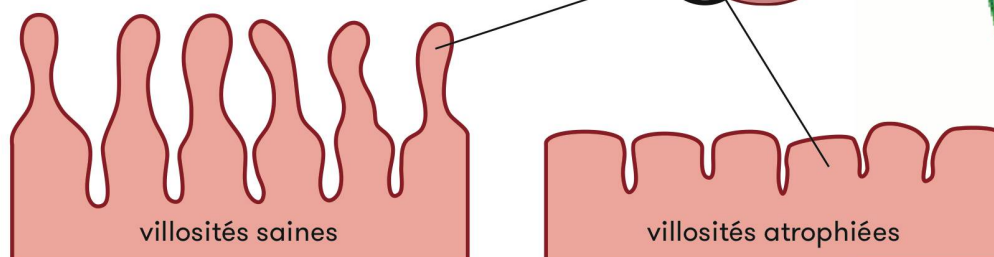
LE GLUTEN, QU'EST-CE QUE C'EST ?

Présent dans de nombreuses céréales, le gluten est la partie protéique insoluble du grain, constituée essentiellement de gluténine et de gliadine.



LA MALADIE CŒLIAQUE

Chez les personnes atteintes de cette maladie, l'ingestion de gluten entraîne une réaction immunitaire anormale dans l'intestin grêle. Cette réaction provoque une inflammation qui endommage de petites structures en forme de vagues appelées « villosités ». Celles-ci constituent les « replis » de l'intestin et permettent l'absorption de la majeure partie des nutriments, des vitamines et des minéraux.



CONSÉQUENCES

Si l'inflammation persiste, elle peut induire une malnutrition et un amaigrissement malgré une alimentation normale. D'autres symptômes d'intensité variable peuvent se manifester, comme une fatigue, des douleurs abdominales, une sensation de ballonnement et des diarrhées.

