

Zeitschrift: Générations
Herausgeber: Générations, société coopérative, sans but lucratif
Band: - (2016)
Heft: 75

Artikel: Enquête sur les traces du renard
Autor: Luneau, Patrick
DOI: <https://doi.org/10.5169/seals-830513>

Nutzungsbedingungen

Die ETH-Bibliothek ist die Anbieterin der digitalisierten Zeitschriften auf E-Periodica. Sie besitzt keine Urheberrechte an den Zeitschriften und ist nicht verantwortlich für deren Inhalte. Die Rechte liegen in der Regel bei den Herausgebern beziehungsweise den externen Rechteinhabern. Das Veröffentlichen von Bildern in Print- und Online-Publikationen sowie auf Social Media-Kanälen oder Webseiten ist nur mit vorheriger Genehmigung der Rechteinhaber erlaubt. [Mehr erfahren](#)

Conditions d'utilisation

L'ETH Library est le fournisseur des revues numérisées. Elle ne détient aucun droit d'auteur sur les revues et n'est pas responsable de leur contenu. En règle générale, les droits sont détenus par les éditeurs ou les détenteurs de droits externes. La reproduction d'images dans des publications imprimées ou en ligne ainsi que sur des canaux de médias sociaux ou des sites web n'est autorisée qu'avec l'accord préalable des détenteurs des droits. [En savoir plus](#)

Terms of use

The ETH Library is the provider of the digitised journals. It does not own any copyrights to the journals and is not responsible for their content. The rights usually lie with the publishers or the external rights holders. Publishing images in print and online publications, as well as on social media channels or websites, is only permitted with the prior consent of the rights holders. [Find out more](#)

Download PDF: 13.01.2026

ETH-Bibliothek Zürich, E-Periodica, <https://www.e-periodica.ch>



Renard

Chien

Chat sauvage

Blaireau

Enquête sur les traces du renard

Et si, ce matin d'hiver, nous partions en famille scruter la neige pour reconstituer la nuit du goupil ?

Pendant que nous dormons, le renard arpente les bois, chasse en lisière des prairies, longe les haies et franchit les fossés à la recherche de nourriture. Avec l'arrivée du froid, les proies se raréfient et les captures sont toujours plus incertaines. Le chasseur roux doit alors parcourir de longues distances pour remplir son ventre.

Comme nous ne disposons pas d'un odorat égal au sien, nous sommes habituellement démunis pour sentir sa piste et suivre pas à pas ses agisse-

ments nocturnes. Heureusement, il y a la neige ! Quand elle se décide à tomber en plaine ou que nous sommes en vacances à la montagne, il faut en profiter pour déchiffrer les belles pages de ce grand livre blanc.

Au matin donc, jouez les détectives, cherchez les empreintes étroites du renard puis reconstituez sa nuit trace après trace. Vous verrez, ce n'est pas toujours facile. Il faudra parfois émettre des hypothèses, se tromper, chercher un peu loin un indice supplémentaire. Car les indices des ani-

maux sauvages gardent toujours une part de mystère.

Vous êtes prêt ? Enfilez vos moufles, mettez de bonnes chaussures et c'est parti ! Sans oublier, tant qu'à faire, de vous mettre autant que possible à sa place, dans sa peau, pour reconstituer les petits meurtres de la nuit.

PATRICK LUNEAU

La nature en hiver

Un guide pratique pour reconnaître les traces et indices des animaux et plein d'autres trésors à découvrir dehors.

catalogue.salamandre.net

MAINTENANT À VOUS DE JOUER !

Matériel

Quelques grammes de perspicacité.

Comment faire

1 Il est assez facile de trouver la voie du renard, sans qu'on puisse toujours identifier son auteur à 100%. Dans ce cas précis, impossible d'être sûr que ce n'est pas un chien ou un chat.

2 La neige est plus fraîche et l'empreinte bien visible. Il y a de belles griffes, donc ce n'est pas un chat. Le félin les rétracte en marchant et on ne les verrait pas dans la neige. En plus, la trace du chat est ronde. Alors renard... ou chien ? Probablement renard parce que trace allongée et fine.

3 Plus loin, apparaît une tache foncée sur la voie de l'animal. Une crotte effilée à une extrémité. Bon indice

pour confirmer l'identité de l'animal. Ce sont des poils de rongeurs, sa principale nourriture, qui expliquent la forme allongée sur un côté de cette crotte.

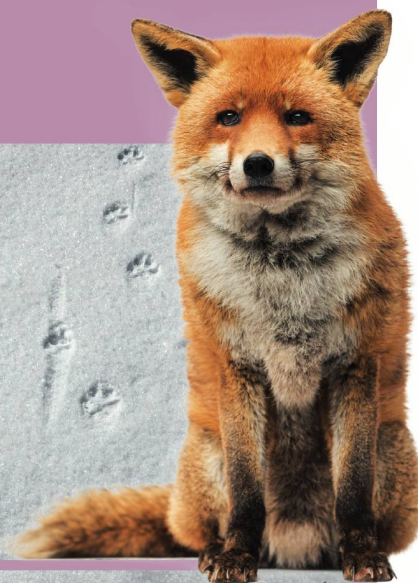
4 Sur le bord du lac gelé, la piste est perturbée, que s'est-il passé ? Le renard a glissé puis est reparti sur le côté. Quelque chose l'aurait fait dévier, l'odeur d'une proie ?

5 Fausse alerte. Il est reparti tranquillement en laissant ses pattes traîner sur la neige, ce qui a mis en évidence les traces de ses griffes.

6 Un peu plus loin, il s'est arrêté. On distingue deux barres allongées qui correspondent à l'empreinte de ses tibias. Pourquoi s'est-il assis ? Pour se reposer ? A-t-il repéré quelque chose ? On ne le saura jamais. Pas grave. Ce qui compte, c'est d'avoir reconstitué la petite histoire de sa nuit.

Règles d'or

- S'habiller chaudement, ne pas oublier son appareil photo et un bon guide sur les traces et indices.
- Vous observez un animal dans la neige ou sur un chemin boueux ? Prenez le réflexe d'aller voir ensuite de près ses traces. Il y aura toujours quelque chose à en apprendre.
- Profitez de la neige pour localiser le terrier du renard, promesse de beaux affûts au printemps.
- Dressez d'après leurs empreintes la liste de tous les mammifères de votre région actifs en hiver.
- Classez vos photos de traces et d'indices pour réaliser une mini-encyclopédie maison.



En partenariat avec La Salamandre