

**Zeitschrift:** Générations plus : bien vivre son âge  
**Herausgeber:** Générations  
**Band:** - (2015)  
**Heft:** 67

## **Werbung**

### **Nutzungsbedingungen**

Die ETH-Bibliothek ist die Anbieterin der digitalisierten Zeitschriften auf E-Periodica. Sie besitzt keine Urheberrechte an den Zeitschriften und ist nicht verantwortlich für deren Inhalte. Die Rechte liegen in der Regel bei den Herausgebern beziehungsweise den externen Rechteinhabern. Das Veröffentlichen von Bildern in Print- und Online-Publikationen sowie auf Social Media-Kanälen oder Webseiten ist nur mit vorheriger Genehmigung der Rechteinhaber erlaubt. [Mehr erfahren](#)

### **Conditions d'utilisation**

L'ETH Library est le fournisseur des revues numérisées. Elle ne détient aucun droit d'auteur sur les revues et n'est pas responsable de leur contenu. En règle générale, les droits sont détenus par les éditeurs ou les détenteurs de droits externes. La reproduction d'images dans des publications imprimées ou en ligne ainsi que sur des canaux de médias sociaux ou des sites web n'est autorisée qu'avec l'accord préalable des détenteurs des droits. [En savoir plus](#)

### **Terms of use**

The ETH Library is the provider of the digitised journals. It does not own any copyrights to the journals and is not responsible for their content. The rights usually lie with the publishers or the external rights holders. Publishing images in print and online publications, as well as on social media channels or websites, is only permitted with the prior consent of the rights holders. [Find out more](#)

**Download PDF:** 11.01.2026

**ETH-Bibliothek Zürich, E-Periodica, <https://www.e-periodica.ch>**



TARIF  
SPECIAL  
LECTEURS

# ★ FAITES VOTRE CINÉMA! ★



## LES SÉANCES GÉNÉRATIONS PLUS

Générations Plus et Gokino organisent 8 séances d'avril à juin pour les lecteurs:

au tarif exceptionnel de

**CHF 5.-  
LA PLACE!**

### LA LISTE DE SCHINDLER

Mardi 28 Avril 2015 à 15 H

- Cinémas du Grütli à Genève
- Galeries du cinéma Pathé à Lausanne

### SUR LA ROUTE DE MADISON

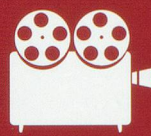
Lundi 18 mai 2015 à 15 H

- Pathé Rialto à Genève
- Galeries du Cinéma Pathé à Lausanne
- Cosmopolis Aigle

### LA VIE EST BELLE

Mardi 16 juin 2015 à 15 H

- Cinémas du Grütli à Genève
- Galeries du Cinéma Pathé à Lausanne
- Cosmopolis Aigle



## ORGANISEZ VOS PROPRES SÉANCES

Avec Gokino, vous pouvez organiser vous même vos séances de cinéma dans la ville de votre choix!

**Chaque lecteur qui participe à une séance bénéficie de 20% de rabais par place!**

**L'organisateur de la séance bénéficie de 2 places gratuites!**

## COMMENT FAIRE ?

Rendez-vous sur le site **www.gokino.ch**, programmez votre film, choisissez votre salle, la date et l'heure (n'oubliez pas d'entrer votre code promo) puis faites-en la promotion auprès du public et de vos amis!

Le site offre des outils performants pour vous aider dans cette tâche.

**CODE PROMO:  
GENERATIONS-GOKINO**

## COMMENT PARTICIPER ?

Inscrivez-vous maintenant sur le site **www.gokino.ch/rejoindre une séance**, puis sélectionnez la ville et le film qui vous intéresse!

Entrez le code promotionnel afin de profiter de notre offre.

**CODE PROMO:  
GENERATIONS-PROMO**

OFFERT PAR

**Générations Plus** **Gokino**  
ACTEUR DE SON TEMPS



**BAISSE DE L'EURO !  
NOUVEAUX PRIX**

**CroisiEurope**  
*Les croisières, c'est notre métier*  
 **SUISSE**



## Croisière de 6 jours - Du 3 au 8 août 2015

A bord du MS Gérard Schmitter, bateau 5 ancres

### LA VALLÉE DU RHIN ROMANTIQUE et le rocher de la Lorelei

#### 1<sup>er</sup> jour : Suisse romande - STRASBOURG

Départ en car de la Suisse romande pour embarquer vers 18h à **Strasbourg**. Installation dans les cabines. Présentation de l'équipage. Cocktail de bienvenue. Dîner à bord. **Flânerie nocturne** en vedette à travers le **vieux Strasbourg**. Départ du bateau en croisière.

#### 2<sup>e</sup> jour : RUDESHEIM

Navigation vers le charmant village de **Rudesheim**. Petit déjeuner buffet à bord. Passage devant de nombreuses villes telles que **Spire** et sa cathédrale, les impressionnantes installations portuaires de **Ludwigshafen** et de **Mannheim, Worms, Mayence**. Déjeuner à bord. Arrivée à **Rudesheim** vers 16h. Débarquement et **excursion** en petit train, arrêt dans une cave, dégustation de vins puis visite du musée de la musique mécanique. Dîner à bord. Soirée libre dans la célèbre **Drosselgasse**, la ruelle où les touristes du monde entier viennent déguster du vin tout en chantant avec des orchestres rhénans. Retour à bord.

#### 3<sup>e</sup> jour : RUDESHEIM - COBLENCE

Petit déjeuner buffet à bord. Départ du bateau à 9h en direction de **Coblence** sur la plus belle partie du **Rhin romantique**. Déjeuner à bord. Arrivée à **Coblence** vers 13h. **Découverte du vieux Coblence**. Retour à bord pour le dîner. Soirée libre à **Coblence**.

#### 4<sup>e</sup> jour : COBLENCE - RUDESHEIM

Petit déjeuner buffet en croisière. Remontée de la plus belle partie du **Rhin romantique** entre **Coblence** et **Rudesheim**. Déjeuner à bord. Arrivée à **Rudesheim** vers 17h. **Excursion au monastère d'Eberbach** rendu célèbre par le film "Le nom de la rose". Dîner à bord. Soirée libre dans la célèbre **Drosselgasse** et retour à bord selon votre convenance.

#### 5<sup>e</sup> jour : RUDESHEIM - SPIRE ou MANNHEIM

Départ du bateau tôt le matin et remontée du Rhin jusqu'à **Spire**. Petit déjeuner buffet et déjeuner à bord. Nous passerons devant les villes de **Wiesbaden, Nierstein, Worms et Mannheim (avec excursion à Heidelberg)**. Retour à bord vers 18h. Soirée de gala. Départ en croisière en direction de **Strasbourg**. Navigation de nuit.

#### 6<sup>e</sup> jour : STRASBOURG - Suisse romande

Petit déjeuner buffet à bord. Arrivée à **Strasbourg** vers 9h, puis retour en car.



#### NOS ATOUTS

##### EXCURSIONS OFFERTES

 **DÉPART EN CAR DE SUISSE ROMANDE INCLUS**

**PENSION COMPLÈTE  
BOISSONS INCLUSES à bord**

##### Découverte de :

- **Rudesheim** et sa **Drosselgasse**
- **Coblence** et sa vieille ville
- **Le monastère cistercien d'Eberbach** qui a prêté son cadre au film "Le nom de la rose"
- **Heidelberg**, ville du romantisme allemand

Réf. CSJ\_CH

**Pont principal** 950 CHF 1250 CHF

Supplément pont intermédiaire 95 CHF

Supplément pont supérieur 110 CHF

Supplément cabine individuelle 235 CHF

**Forfait excursions OFFERT (valeur 100 CHF)**

**Ce prix comprend :** acheminement en car aller/retour de Suisse romande - la croisière en pension complète du dîner du 1<sup>er</sup> jour au petit déjeuner buffet du dernier jour - les boissons incluses dans nos prix concernent uniquement l'eau, le vin, la bière, les jus de fruits à discrétion et un café servis par CroisiEurope lors des repas pris à bord du bateau, ainsi que les boissons au bar (sauf Champagne et carte des vins) - le logement en cabine double climatisée avec douche et WC - l'animation - l'assistance de notre animatrice à bord - le cocktail de bienvenue - la soirée de gala - l'assurance assistance/rapatriement - les taxes portuaires - les excursions.

**Ce prix ne comprend pas :** les boissons figurant sur la carte des vins, les boissons prises lors des excursions ou des transferts, ainsi que le Champagne au bar - l'assurance annulation/bagages - les dépenses personnelles.

**Formalités :** carte d'identité ou passeport en cours de validité obligatoire.

**BULLETIN D'INSCRIPTION à retourner à : CroisiEurope, Av. de la Gare 50, CP, 1001 Lausanne, 021 320 72 35**

Je m'inscris/nous nous inscrivons à la croisière de 6 jours du 3 au 8 août 2015 « Le Rhin romantique », à bord du MS Gérard Schmitter, bateau 5 ancres

Pont principal ☐ Pont supérieur ☐ Suppl. cab. ind. ☐

Nom ..... Prénom .....

Nom ..... Prénom .....

Adresse ..... NP/Localité .....

Tél. .... Date .....

Etes-vous en possession d'un livret ETI ou similaire ? oui ☐ non ☐ Signature .....

 **GARANTIE DE VOYAGE**