

Zeitschrift: Générations plus : bien vivre son âge
Herausgeber: Générations
Band: - (2015)
Heft: 67

Rubrik: Les jeux

Nutzungsbedingungen

Die ETH-Bibliothek ist die Anbieterin der digitalisierten Zeitschriften auf E-Periodica. Sie besitzt keine Urheberrechte an den Zeitschriften und ist nicht verantwortlich für deren Inhalte. Die Rechte liegen in der Regel bei den Herausgebern beziehungsweise den externen Rechteinhabern. Das Veröffentlichen von Bildern in Print- und Online-Publikationen sowie auf Social Media-Kanälen oder Webseiten ist nur mit vorheriger Genehmigung der Rechteinhaber erlaubt. [Mehr erfahren](#)

Conditions d'utilisation

L'ETH Library est le fournisseur des revues numérisées. Elle ne détient aucun droit d'auteur sur les revues et n'est pas responsable de leur contenu. En règle générale, les droits sont détenus par les éditeurs ou les détenteurs de droits externes. La reproduction d'images dans des publications imprimées ou en ligne ainsi que sur des canaux de médias sociaux ou des sites web n'est autorisée qu'avec l'accord préalable des détenteurs des droits. [En savoir plus](#)

Terms of use

The ETH Library is the provider of the digitised journals. It does not own any copyrights to the journals and is not responsible for their content. The rights usually lie with the publishers or the external rights holders. Publishing images in print and online publications, as well as on social media channels or websites, is only permitted with the prior consent of the rights holders. [Find out more](#)

Download PDF: 12.01.2026

ETH-Bibliothek Zürich, E-Periodica, <https://www.e-periodica.ch>

Gagnez deux entrées aux bains d'Ovronnaz

| | | | | | |
|---|---|---|---|---|---|
| 1 | 2 | 3 | 4 | 5 | 6 |
|---|---|---|---|---|---|

Une fois la grille remplie, vous pouvez former un mot de six lettres (cases avec un numéro). Pour gagner deux entrées aux bains d'Ovronnaz participez à notre concours:

Par SMS (1 fr./SMS): tapez PLUS, après un espace tapez les six lettres de la solution, et envoyez au 959.

Par carte postale: envoyez-nous vos coordonnées et la solution à *Générations Plus*, rubrique jeux, rue des Fontenailles 16, 1007 Lausanne.

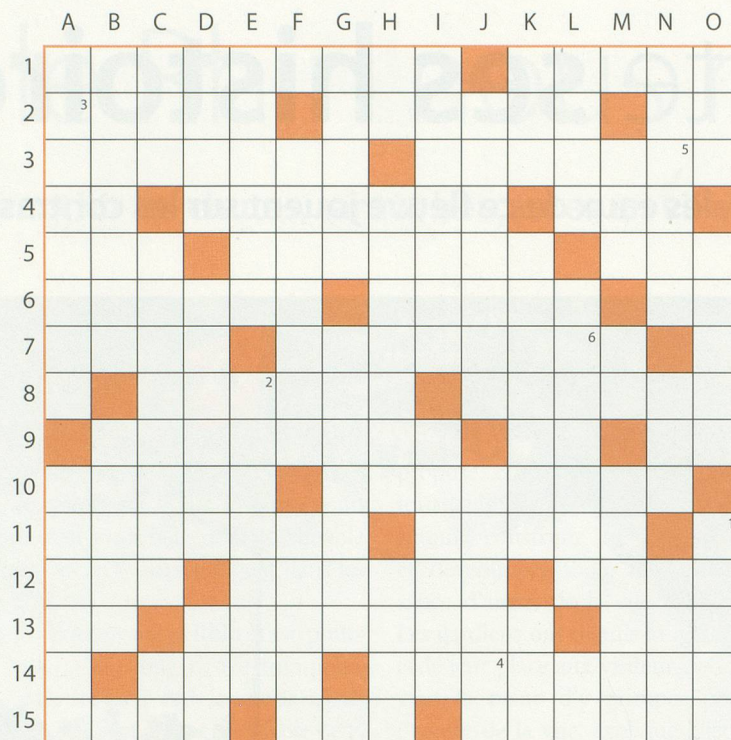
Par e-mail: envoyez-nous vos coordonnées et la solution à concours@generations-plus.ch

Délai: 30 avril 2015.

HORIZONTAL

- Conduit intérieur utilisé par celui qui a sifflé. Il faut être pomme pour donner ça!
- Homogénéité. Echanges économiques. Cité bourguignonne.
- Introduire. Recouvre un mur de papier.
- Pronom réfléchi. Donner une certaine valeur. Résiste au peigne.
- Poil sur le caillou. Prénom féminin. Ville belge.
- Habitant des Galapagos. Donne de la couleur. Pris.
- Cabochar. Faire un procès.
- Moquerie sarcastique. On le met souvent au violon.
- Qui ne sombre pas ou ne se décide pas. Marque de surprise. Une île.
- Prendra l'eau. Leurs femmes mettent la main aux pâtes.
- Modifiés. Qui n'est pas vraiment à l'aise.
- Prise de lutteur. Qui n'a jamais été publié. Sportif nippon.
- Longue un canal. Qui réfléchissent. Tige filette.
- Avec les yeux (de). Pour lesquelles il n'y a pas de contestation possible.
- Mouilles le tricot. Baie du Japon. Prépare les pois.

Mots croisés



VERTICAL

- | | |
|---|---|
| A Petit singe arboricole. Réalisés sans aucun soin. | I Obstinée. Plat tunisien de viande et de légumes à l'étouffée. |
| B Bon pour le ski. Qui n'a pas toute sa tête. | J Beurra une tranche de pain. Élément de l'alphabet. |
| C Placé en une minute. Chose sans intérêt. Cale de métal. | K Pied qui nous tient la grappe. Dynamisme. Après la citation. |
| D Non conservée. Petit matin. La traite le vide. | L Partie du monde. Flétries. Un début à tout. |
| E Langue du shah. Cousines du phoque. | M On s'y détend dans le bain. Rhésus. Qui viennent juste d'être débarrassées. |
| F Embrassé. C'est embêtant. | N Elle est à rendre à un ami. Fourrage. Anciennes amoureuses. |
| G Un sur les trois du printemps. Sottes. | O Ferment. Espèce de cabane. Trime. |
| H Terre de la mythologie. Posent. Traite comme un pion. | |

Mots mélangés

Rayez dans le tableau les mots de la liste.

Les lettres restantes forment un mot défini par :

Organe végétal apte à germer.

| | | |
|-----------|----------|------------|
| CHEPTEL | ÉTOURDI | PLAIN-PIED |
| DÉCAPODE | FELLAH | PRÉAVIS |
| DIPTYQUE | FÉMUR | RIC RAC |
| ÉCLAIREUR | INDEX | SPEAKERINE |
| ÉCRÉMER | MINIER | SUCRE |
| ÉCRITEAU | NÉVROSE | TEXTURE |
| ENLAIDIR | ODIEUX | TIMIDE |
| ESCRIME | ONE-STEP | TRUITE |
| ÉTAT | PAMOISON | ZÉZAYER |

| | | | | | | | | | | | | |
|---|---|---|---|---|---|---|---|---|---|---|---|---|
| R | U | M | E | F | E | D | O | P | A | C | E | D |
| S | H | A | L | L | E | F | C | A | R | C | I | R |
| G | P | D | E | I | P | N | I | A | L | P | E | Z |
| C | H | E | P | T | E | L | R | A | T | A | N | E |
| P | R | E | A | V | I | S | I | Y | E | M | L | Z |
| E | A | T | R | K | S | R | Q | S | X | O | A | A |
| T | E | O | R | U | E | U | C | E | T | I | I | Y |
| S | S | U | C | U | E | R | D | E | U | S | D | E |
| E | I | R | R | M | I | N | I | E | R | O | I | R |
| N | E | D | I | M | I | T | N | N | E | N | R | E |
| O | D | I | E | U | X | R | E | M | E | R | C | E |

Mots coupés

Assemblez ces groupes de lettres deux par deux pour former au moins trente mots de six lettres. Un groupe peut être utilisé plusieurs fois pour des mots différents. Seuls les noms communs au singulier, les verbes à l'infinitif et les adjectifs sont admis.

| | | | | | | | | | | | |
|---|---|---|---|---|---|---|---|---|---|---|---|
| A | C | E | A | I | L | C | A | S | C | O | R |
| D | O | N | E | U | R | F | U | M | I | E | R |
| L | I | M | N | E | E | P | A | L | P | A | R |
| R | O | S | S | E | R | S | E | T | V | I | V |

| | |
|--------------------------|--------------------------|
| 1) <input type="text"/> | 16) <input type="text"/> |
| 2) <input type="text"/> | 17) <input type="text"/> |
| 3) <input type="text"/> | 18) <input type="text"/> |
| 4) <input type="text"/> | 19) <input type="text"/> |
| 5) <input type="text"/> | 20) <input type="text"/> |
| 6) <input type="text"/> | 21) <input type="text"/> |
| 7) <input type="text"/> | 22) <input type="text"/> |
| 8) <input type="text"/> | 23) <input type="text"/> |
| 9) <input type="text"/> | 24) <input type="text"/> |
| 10) <input type="text"/> | 25) <input type="text"/> |
| 11) <input type="text"/> | 26) <input type="text"/> |
| 12) <input type="text"/> | 27) <input type="text"/> |
| 13) <input type="text"/> | 28) <input type="text"/> |
| 14) <input type="text"/> | 29) <input type="text"/> |
| 15) <input type="text"/> | 30) <input type="text"/> |

Buzz

En partant des chiffres déjà inscrits, remplissez la grille afin que chaque ligne et chaque colonne contienne une seule fois tous les chiffres de 1 à 5. A vous de trouver les chiffres manquants, en vous aidant des signes placés dans la grille.

1 Facile

| | | | | |
|---|-----|-----|---|---|
| 2 | | | | 1 |
| | | | | 4 |
| | 5 | | | |
| | < | | 1 | |
| | < 2 | 3 < | < | |

2 Moyen

| | | | | |
|---|---|---|---|---|
| | | 1 | | 2 |
| 1 | | | | |
| | | 5 | 3 | |
| < | 1 | | 2 | |
| < | 5 | | | |

3 Difficile

| | | | | |
|---|---|---|-------|---|
| 2 | | | 1 | |
| | | 2 | | |
| | 2 | | | |
| | < | | < | 5 |
| | < | < | > 4 > | |



TURQUIE Gréco-romaine

FR. 2'690.
au départ de Genève
tout compris

Du 14 au 23 mai 2015
Circuit avec guide-conférencier
dès Genève

UN PASSIONNANT PARCOURS

Des sites magnifiques, du temple d'Artémis d'Ephèse, l'une des sept merveilles du monde, au théâtre romain d'Aspendos en passant par le site naturel de Pamukkale, vous vivrez des moments d'exception.

RENSEIGNEMENTS ET RÉSERVATIONS :

Histoire & Voyages,
11 rue Haldimand, 1003 Lausanne
021.351.27.25
info@histoire-et-voyages.ch
www.histoire-et-voyages.ch

HISTOIRE & VOYAGES

LE ROI DE LA VALSE EST DE RETOUR !

ANDRÉ RIEU

& HIS JOHANN STRAUSS
ORCHESTRA

MERCREDI
13 MAI 2015
GENEVA ARENA

WWW.OPUS-ONE.CH

opus one

Production
abc

ROLAND TEMME

mac ticketcorner.ch

Tribune
de Genève

Générations Plus

Ronde des mots

La grille ci-dessous comporte dix-huit cases de définitions. Trouvez les mots correspondants et inscrivez chacun d'eux autour de la case de définition qui lui revient. La première lettre de chaque mot est indiquée par le triangle coloré. Chaque mot se lit dans le sens des aiguilles d'une montre. **Exemple:**

Millénium

Entre chaque nombre, placez un des signes pour obtenir au bout de chaque ligne un total de 1000 après quatre opérations successives.

\oplus \ominus \div \times

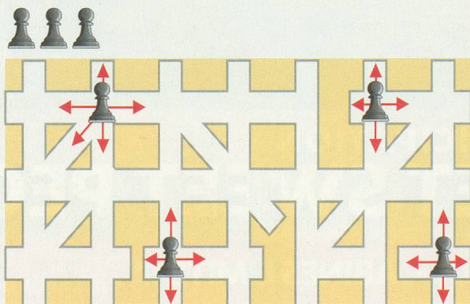
| | | | | | | | | |
|----|--|---|--|----|--|----|--|----|
| 33 | | 3 | | 70 | | 60 | | 6 |
| 50 | | 2 | | 80 | | 4 | | 40 |

Mots en croix

Placez les neuf lettres proposées dans les neuf cases centrales de façon à former avec celles déjà en place six mots de sept lettres.

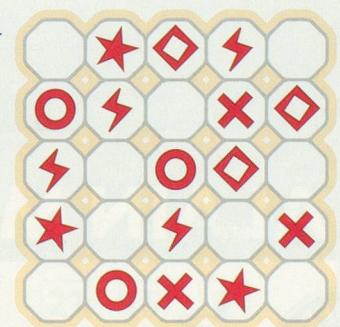
Les gardes

Placez trois autres gardes pour que tous les chemins du dessin soient surveillés.



Signes

Placez ces neuf signes dans le jeu de sorte qu'il n'y en ait jamais deux identiques sur une même ligne ou colonne.





CROISIÈRE FRANCOPHONE • 100% TOUT INCLUS

Croisière GLORIA

CROISIÈRE DE 8 JOURS du 6 au 13 septembre 2015

MARSEILLE • BARCELONE • TUNIS • NAPLES • ROME • AJACCIO



**AVEC LA PARTICIPATION
D'ALAIN MORISOD ET SWEET PEOPLE**

NOMBRE DE CABINES LIMITÉ !!! à partir de **1495 CHF**



PROGRAMME DÉTAILLÉ SUR DEMANDE :

079 210 86 50

s.christinat@bluewin.ch

BUCHARD
voyages

Sudoku

GRILLE N° 1

FACILE

| | | | | | | | | |
|---|---|---|---|---|---|---|---|---|
| | 6 | | 1 | | | | 3 | 7 |
| | | 1 | 2 | | 8 | 4 | 9 | |
| | | 2 | | | 4 | 6 | | |
| | 2 | | 9 | 4 | | | 1 | |
| 1 | | 4 | 5 | | 2 | 7 | | 9 |
| | 7 | | | 1 | 6 | | 2 | |
| | | 3 | 6 | | | 9 | | |
| | 1 | 7 | 4 | | 9 | 8 | | |
| 2 | 5 | | | | 3 | | 4 | |

GRILLE N° 2

MOYEN

| | | | | | | | | |
|---|---|---|---|---|---|---|---|---|
| 5 | | | 8 | | 3 | | | |
| | 9 | | 5 | 7 | | | 8 | 3 |
| 7 | | | | | 6 | 1 | | |
| | | 5 | 2 | | 7 | | 9 | |
| 3 | | | | | | | | 5 |
| | 2 | | 3 | | 8 | 4 | | |
| | | 3 | 4 | | | | | 6 |
| 8 | 7 | | | 6 | 9 | | 3 | |
| | | | 7 | | 2 | | | 1 |

GRILLE N° 3

DIFFICILE

| | | | | | | | | |
|---|---|---|---|---|---|---|---|---|
| | | | | | 1 | | | 4 |
| 4 | | | | | | 3 | | |
| | 2 | | | 7 | | | 6 | 1 |
| | 9 | | | 4 | | 5 | 2 | |
| 2 | 5 | | 1 | | 8 | | 7 | 6 |
| | 3 | 6 | | 5 | | | 4 | |
| 5 | 7 | | | 2 | | | 3 | |
| | | 2 | | | | | | 7 |
| 6 | | | 3 | | | | | |

GRILLE N° 4

DIABOLIQUE

| | | | | | | | | |
|---|---|---|---|---|---|---|---|---|
| 8 | | | | | | | | 3 |
| | | 7 | 1 | | | | | 2 |
| | | 2 | | 8 | 6 | 9 | | |
| | | | 6 | 4 | | | | 7 |
| | 2 | 5 | 8 | | 7 | 4 | 3 | |
| 7 | | | | 3 | 9 | | | |
| | | 4 | 9 | 6 | | 7 | | |
| 2 | | | | | 4 | 6 | | |
| 5 | | | | | | | | 4 |

Fubuki

Placez dans chaque grille les pions disposés sur la gauche, de façon à obtenir la somme indiquée aux extrémités de chaque ligne et de chaque colonne.

GRILLE N° 1

FACILE

1
3
5
6
9

| | | |
|---|--|---|
| 2 | | 4 |
| | | |
| 8 | | 7 |

9
15
21

11
14
20

GRILLE N° 2

MOYEN

GRILLE N° 3

DIFFICILE

1 8 12

3 22

4 11

5

21 15 9



«Des anges qui nous soulèvent»

Elles sont là, les amies, quand tout va de travers dans la vie; elles écoutent, désamorcent de gros cafards, apportent leur point de vue, mais aussi leur expérience. Elles ne jugent pas, elles sont solidaires, les amies avec qui l'on a construit pas à pas une relation solide au fil des ans, pour rire ensemble, pour partager des états d'âme qu'on ne confierait à personne d'autre, pour rire de soi sans méchanceté. Avec elles, on n'a pas besoin de se justifier ni de tricher, on connaît nos travers réciproques et on a appris à faire avec. On prend un café ou une tisane sur le coin de la table à la cuisine, lieu de toutes les confidences, alors que la soupe aux légumes mijote; on improvise un repas à la bonne franquette quand l'une d'entre elles a besoin d'être entourée, on partage une balade au bord du lac, on s'offre même une escapade dans une autre ville pour rompre la monotonie du quotidien, on se lance des coups de fil réguliers. On parle des enfants, des petits-enfants, des ados qui donnent du fil à retordre, de l'examen que l'on prépare et qui fait souci, mais aussi

de la paire de chaussures pour laquelle on a craqué ou du monde qui va mal. Elles ne sont pas nombreuses, les amies, les vraies: deux ou trois peut-être, mais elles sont «des anges qui nous soulèvent quand nos ailes n'arrivent plus à se rappeler comment voler», selon la définition poétique et anonyme que j'ai cueillie sur le Net. Sans les amies, on se sentirait parfois bien seule à cheminer à travers les aléas de l'existence. La distance importe peu. J'ai lié amitié avec une Américaine de Detroit que j'ai rencontrée sur une plage à Cape Cod, cette amitié profonde, tissée à coup de mails et de Skype, nous a accompagnées jusqu'à sa mort d'un cancer foudroyant, qui m'a laissée orpheline. Aujourd'hui encore, je lui parle parfois dans le secret de mon cœur. Qui a osé dire que les filles se tiraient dans les jambes? Sans doute un dinosaure des temps anciens pour qui l'amitié vraie ne peut être que virile, les liens amicaux entre femmes ne pouvant être que bavardages et futilités. Les clichés ont la vie dure, même à une époque où l'égalité entre femmes et hommes a un bureau fédéral à Berne.

SOLUTIONS JEUX DE MARS

Mots croisés

| | | | | | | | | | | | | | |
|---|---|---|---|---|---|---|---|---|---|---|---|---|---|
| K | E | N | N | E | D | Y | D | E | C | O | L | L | E |
| I | G | U | A | N | E | C | E | L | E | S | A | S | |
| L | A | I | T | S | N | I | F | F | E | E | S | S | |
| O | R | T | H | O | P | E | D | I | E | R | A | P | E |
| M | A | A | M | O | U | R | S | C | A | I | R | N | |
| E | B | L | E | T | T | E | M | O | I | N | E | | |
| T | R | A | I | T | E | R | B | O | N | E | N | P | |
| R | E | V | E | T | E | T | A | T | S | F | A | R | |
| E | T | A | A | S | S | U | R | E | U | R | N | I | |
| R | I | R | O | N | T | M | A | L | L | E | T | T | E |
| R | O | I | T | E | L | E | T | A | S | E | U | | |
| R | E | I | S | R | A | F | I | O | T | S | O | R | |
| O | S | E | R | I | C | I | N | E | A | P | T | E | |
| N | I | E | E | L | E | E | I | R | I | S | E | | |
| D | O | S | A | G | E | R | E | L | I | E | U | R | S |

Mots mélangés

Le mot à trouver est : ADAGIO.

Mots coupés

| | | | |
|--------|--------|--------|--------|
| CARIER | FORCIR | MINEUR | RAVAGE |
| CARMEL | FOREUR | MINIER | RAVEUR |
| CARMIN | FORMEL | MIXAGE | RAVIER |
| CIRAGE | JASEUR | MIXEUR | VOYAGE |
| CIREUR | JASMIN | MURAGE | VOYEUR |
| CIRIER | JETAGE | MÛRIER | |
| DOPAGE | JETEUR | MURMEL | |
| DOPEUR | MINAGE | PAVAGE | |
| FORAGE | MINCIR | PAVEUR | |

Buzz

1. FACILE

| | | | | |
|---|---|---|---|---|
| 1 | 2 | 3 | 4 | 5 |
| 3 | 4 | 5 | 1 | 2 |
| 4 | 5 | 1 | 2 | 3 |
| 5 | 1 | 2 | 3 | 4 |
| 2 | 3 | 4 | 5 | 1 |

2. MOYEN

| | | | | |
|---|---|---|---|---|
| 2 | 3 | 1 | 4 | 5 |
| 5 | 4 | 2 | 3 | 1 |
| 1 | 5 | 4 | 2 | 3 |
| 4 | 1 | 3 | 5 | 2 |
| 3 | 2 | 5 | 1 | 4 |

3. DIFFICILE

| | | | | |
|---|---|---|---|---|
| 4 | 2 | 5 | 3 | 1 |
| 5 | 3 | 1 | 4 | 2 |
| 2 | 5 | 3 | 1 | 4 |
| 3 | 1 | 4 | 2 | 5 |
| 1 | 4 | 2 | 5 | 3 |

Ronde des mots

Ligne 1 : MEMBRE, SÉSAME, PLISSE, SÉRAIL, ONAGRE, PAYSAN.

Ligne 2 : BRËCHE, ARISER, SENTIR, ARIANE, GLAPIR, SACRAL.

Ligne 3 : CRÉANT, SÉCHER, TENACE, ALIÉNÉ, PERSIL, ROTURE.

Les mots en ligne

Horizontalement : QUAND - OMÉGA - AULNE.

Verticalement : QUOTA - AÏEUL - DRAME.

Diagonales : QUÊTE - DZÊTA.

Le dix-sept

Horizontalement : TY-PIQUE - FORMULE.

Verticalement : NYLON - FIRME - OUBLI.

Sudoku

1. FACILE

| | | | | | | | | |
|---|---|---|---|---|---|---|---|---|
| 4 | 8 | 9 | 6 | 2 | 5 | 7 | 1 | 3 |
| 7 | 3 | 2 | 1 | 4 | 8 | 5 | 6 | 9 |
| 6 | 1 | 5 | 3 | 7 | 9 | 8 | 4 | 2 |
| 2 | 9 | 6 | 8 | 1 | 4 | 3 | 7 | 5 |
| 5 | 4 | 8 | 7 | 6 | 3 | 9 | 2 | 1 |
| 1 | 7 | 3 | 9 | 5 | 2 | 4 | 8 | 6 |
| 8 | 2 | 4 | 5 | 9 | 6 | 1 | 3 | 7 |
| 3 | 5 | 7 | 2 | 8 | 1 | 6 | 9 | 4 |
| 9 | 6 | 1 | 4 | 3 | 7 | 2 | 5 | 8 |

2. MOYEN

| | | | | | | | | |
|---|---|---|---|---|---|---|---|---|
| 6 | 9 | 5 | 2 | 1 | 3 | 4 | 8 | 7 |
| 1 | 3 | 7 | 6 | 8 | 4 | 5 | 9 | 2 |
| 4 | 8 | 2 | 5 | 9 | 7 | 3 | 6 | 1 |
| 3 | 4 | 1 | 9 | 7 | 2 | 6 | 5 | 8 |
| 2 | 5 | 6 | 3 | 4 | 8 | 7 | 1 | 9 |
| 8 | 7 | 9 | 1 | 5 | 6 | 2 | 3 | 4 |
| 5 | 2 | 8 | 7 | 3 | 9 | 1 | 4 | 6 |
| 9 | 6 | 3 | 4 | 2 | 1 | 8 | 7 | 5 |
| 7 | 1 | 4 | 8 | 6 | 5 | 9 | 2 | 3 |

3. DIFFICILE

| | | | | | | | | |
|---|---|---|---|---|---|---|---|---|
| 6 | 4 | 7 | 3 | 2 | 9 | 5 | 8 | 1 |
| 5 | 3 | 8 | 7 | 4 | 1 | 9 | 2 | 6 |
| 2 | 9 | 1 | 6 | 5 | 8 | 3 | 4 | 7 |
| 3 | 1 | 6 | 4 | 8 | 2 | 7 | 9 | 5 |
| 4 | 8 | 9 | 5 | 6 | 7 | 1 | 3 | 2 |
| 7 | 2 | 5 | 1 | 9 | 3 | 4 | 6 | 8 |
| 9 | 6 | 3 | 2 | 7 | 5 | 8 | 1 | 4 |
| 8 | 5 | 2 | 9 | 1 | 4 | 6 | 7 | 3 |
| 1 | 7 | 4 | 8 | 3 | 6 | 2 | 5 | 9 |

4. DIABOLIQUE

| | | | | | | | | |
|---|---|---|---|---|---|---|---|---|
| 1 | 4 | 6 | 7 | 8 | 2 | 5 | 3 | 9 |
| 2 | 9 | 3 | 6 | 5 | 4 | 1 | 8 | 7 |
| 7 | 8 | 5 | 1 | 9 | 3 | 2 | 6 | 4 |
| 3 | 6 | 8 | 4 | 2 | 7 | 9 | 5 | 1 |
| 9 | 5 | 7 | 8 | 3 | 1 | 6 | 4 | 2 |
| 4 | 1 | 2 | 5 | 6 | 9 | 8 | 7 | 3 |
| 6 | 7 | 9 | 2 | 4 | 8 | 3 | 1 | 5 |
| 8 | 2 | 4 | 3 | 1 | 5 | 7 | 9 | 6 |
| 5 | 3 | 1 | 9 | 7 | 6 | 4 | 2 | 8 |

Fubuki

1. FACILE

| | | | |
|----|----|----|----|
| 7 | 8 | 4 | 19 |
| 2 | 3 | 1 | 6 |
| 9 | 5 | 6 | 20 |
| 18 | 16 | 11 | |

2. MOYEN

| | | | |
|----|----|----|----|
| 5 | 6 | 9 | 20 |
| 4 | 7 | 8 | 19 |
| 3 | 2 | 1 | 6 |
| 12 | 15 | 18 | |

3. DIFFICILE

| | | | |
|----|---|----|----|
| 7 | 6 | 4 | 17 |
| 9 | 1 | 8 | 18 |
| 5 | 2 | 3 | 10 |
| 21 | 9 | 15 | |