

Zeitschrift: Générations plus : bien vivre son âge
Herausgeber: Générations
Band: - (2015)
Heft: 64

Werbung

Nutzungsbedingungen

Die ETH-Bibliothek ist die Anbieterin der digitalisierten Zeitschriften auf E-Periodica. Sie besitzt keine Urheberrechte an den Zeitschriften und ist nicht verantwortlich für deren Inhalte. Die Rechte liegen in der Regel bei den Herausgebern beziehungsweise den externen Rechteinhabern. Das Veröffentlichen von Bildern in Print- und Online-Publikationen sowie auf Social Media-Kanälen oder Webseiten ist nur mit vorheriger Genehmigung der Rechteinhaber erlaubt. [Mehr erfahren](#)

Conditions d'utilisation

L'ETH Library est le fournisseur des revues numérisées. Elle ne détient aucun droit d'auteur sur les revues et n'est pas responsable de leur contenu. En règle générale, les droits sont détenus par les éditeurs ou les détenteurs de droits externes. La reproduction d'images dans des publications imprimées ou en ligne ainsi que sur des canaux de médias sociaux ou des sites web n'est autorisée qu'avec l'accord préalable des détenteurs des droits. [En savoir plus](#)

Terms of use

The ETH Library is the provider of the digitised journals. It does not own any copyrights to the journals and is not responsible for their content. The rights usually lie with the publishers or the external rights holders. Publishing images in print and online publications, as well as on social media channels or websites, is only permitted with the prior consent of the rights holders. [Find out more](#)

Download PDF: 10.02.2026

ETH-Bibliothek Zürich, E-Periodica, <https://www.e-periodica.ch>

Notre sélection du mois!

FLEMING - L'homme qui voulait être James Bond

Londres, 1939. Fleming est un playboy irresponsable. Quand la Seconde Guerre Mondiale éclate, il se fait recruter par les services secrets. Une expérience qui va l'inspirer pour créer l'espion le plus connu et aimé: James Bond.



PRIX ABONNÉ 23 fr. 90

PRIX NON-ABONNÉ 26 fr. 90



J'ai envie de comprendre Ma sexualité

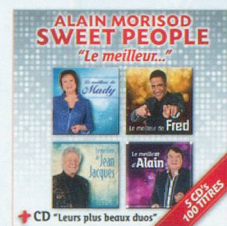
Un guide aux personnes de tout âge soucieuses de préserver leur santé sexuelle et leur couple. Par Ellen Weigand et Francesco Bianchi-Demicheli

PRIX ABONNÉ 14 fr.

PRIX NON-ABONNÉ 16 fr.

Coffret CD Alain Morisod, Sweet People Le Meilleur...

Découvrez Le Meilleur... d'Alain Morisod avec un coffret 5 CD's pour 100 titres!



PRIX ABONNÉ 28 fr.

PRIX NON-ABONNÉ 30 fr.

Pack multivitamines santé & forme

Le plein de vitamines pour affronter l'hiver
Multivitamines et minéraux (120 gélules)+ Vitamines D3 (120 capsules)

PRIX ABONNÉ 49 fr.

PRIX NON-ABONNÉ 54 fr.



Retrouvez tous les articles de votre boutique sur www.generations-plus.ch Rubrique Boutique ou par courriel: boutique@generations-plus.ch

☐ **FLEMING - L'homme qui voulait être James Bond:** Qté__

J'ai envie de comprendre ma sexualité

☐ Version féminine: Qté__

☐ Version masculine: Qté__

☐ Coffret CD d'Alain Morisod: Qté__

☐ Pack multivitamines: Qté__

Nom

Prénom

Adresse

NPA / Localité

Tél.

Signature

Courriel

Condition valables dans la limite des stocks disponibles et pour toute commande passée jusqu'au 28 février 2015.
Livré et envoyé dans un délai de 7 jours ouvrables avec une facture payable à 10 jours. Frais de livraison non inclus.

Merci de renvoyer ce bulletin à Généralions Plus, rue des Fontenailles 16, 1007 Lausanne

LA HOLLANDE et LA VALLÉE DU RHIN ROMANTIQUE

Croisière de 7 jours et 6 nuits

Du 9 au 15 avril ou du 22 au 28 avril 2015

1^{er} JOUR : Genève - AMSTERDAM

Départ de Genève par vol de ligne jusqu'à Amsterdam. Transfert au bateau pour l'embarquement à Amsterdam à partir de 13h. Découverte de la place du Dam avec notre animatrice. Cocktail de bienvenue et présentation de l'équipage. Dîner à bord. Visite facultative d'Amsterdam et ses canaux en bateau mouche. Au fil de l'eau, découvrez la fabuleuse architecture de la ville et ses hautes maisons à pignons.

2^{ème} JOUR : AMSTERDAM

Petit déjeuner buffet à bord. En matinée, visite guidée facultative d'Amsterdam. Retour à bord pour le déjeuner. L'après-midi sera consacré à la visite facultative du parc floral du Keukenhof. Vous découvrirez un aménagement harmonieux de parterres de bulbes : tulipes, narcisses, jacinthes au milieu d'arbres centenaires. Retour à bord pour le dîner. Soirée libre ou possibilité de transfert (facultatif - A réserver et à régler à bord) au centre-ville pour une promenade au quartier rouge. Escale de nuit.

3^{ème} JOUR : AMSTERDAM - NIMEGUE - KREFELD

Petit déjeuner buffet à bord. Escale à Nimègue. Temps libre ou visite facultative du musée Kröller Müller, aménagé dans le parc national de la Haute Veluwe, ce musée rassemble les grands noms de la peinture et sculpture moderne. Une importante collection de Van Gogh côtoie des œuvres de Picasso ou des Impressionnistes. Retour à bord pour le déjeuner et continuation de la croisière jusqu'à Krefeld. Déjeuner à bord. Dîner en croisière. Arrivée tard dans la soirée. Escale de nuit.

4^{ème} JOUR : KREFELD - COLOGNE - KOENIGSWINTER

Départ vers 8h. Petit déjeuner buffet à bord. Déjeuner à bord, arrivée à Cologne vers 15h. Arrêt de 2h, temps libre ou découverte de la vieille ville en compagnie de notre animatrice. Vers 18h, départ en croisière. Nous passerons devant la ville de Bonn. Dîner à bord. Arrivée en fin de soirée à Koenigswinter. Escale de nuit. Soirée libre.

5^{ème} JOUR : KOENIGSWINTER - RUDESHEIM

Petit déjeuner buffet à bord. Nous passerons devant la ville de Coblenz. Croisière sur la plus belle partie du Rhin romantique. Vous pourrez apercevoir de nombreux châteaux situés dans des vignobles réputés, ainsi que le célèbre rocher de la Lorelei. Déjeuner à bord. Arrivée à Rudesheim. Temps libre ou excursion facultative. Dîner à bord. Soirée libre dans la célèbre Drosselgasse, mondialement connue pour ses guinguettes et orchestres. Escale de nuit.

6^{ème} JOUR : RUDESHEIM - SPIRE ou MANNHEIM

Petit déjeuner buffet à bord. Départ du bateau tôt le matin et remontée du Rhin jusqu'à Spire. Nous longerons les villes de Wiesbaden, Nierstein, Worms et Mannheim. Arrivée à Mannheim vers 13h. Après le déjeuner, excursion facultative à Heidelberg. Retour à bord en fin d'après-midi. Dîner et soirée de gala. Départ en croisière en direction de Strasbourg. Navigation de nuit.

7^{ème} JOUR : STRASBOURG - Suisse romande

Petit déjeuner buffet à bord. Arrivée à Strasbourg vers 9h, puis transfert en car jusqu'en Suisse romande. Fin de nos services.



Les canaux d'Amsterdam



Le Rhin romantique

Ref. AST_CH

CROISIÈRE DE 7 JOURS



NOS ATOUTS

BOISSONS INCLUSES aux repas à bord

Vin, eau, bière et un café

LES BOISSONS AU BAR

DÉCOUVERTE DE ⁽¹⁾ :

Amsterdam et ses canaux en bateau mouche

Le parc floral de Keukenhof

Le musée Kröller Müller, peintures et sculptures (avec des œuvres de Van Gogh, Picasso...)

Cologne, Rudesheim et Heidelberg

PRIX PAR PERSONNE

9 - 15 avril 2015

Pont principal **1488 CHF**

Pont intermédiaire **1624 CHF**

Pont supérieur **1644 CHF**

Forfait excursion : 229 CHF

• BATEAU 5 ANCRES

22 - 28 avril 2015

Pont principal **1640 CHF**

Pont intermédiaire **1775 CHF**

Pont supérieur **1795 CHF**

EXCURSIONS OFFERTES VALEUR 229 CHF

• BATEAU 4 ANCRES

Supplément cabine individuelle : 343 CHF



Ce prix comprend : le vol Genève-Amsterdam - le transfert en bus Strasbourg-Suisse romande - les transferts aéroport-port - la croisière en pension complète du dîner du 1^{er} jour au petit déjeuner buffet du dernier jour - les boissons incluses dans nos prix concernant uniquement l'eau, le vin, la bière, les jus de fruits à discrétion et un café servis par CroisiEurope lors des repas pris à bord du bateau, ainsi que les boissons au bar (sauf Champagne et carte des vins) - le logement en cabine double climatisée avec douche et WC - l'animation - l'assistance de notre animatrice à bord - le cocktail de bienvenue - la soirée de gala - l'assurance assistance/rapatriement - les taxes portuaires.

Ce prix ne comprend pas : les boissons figurant sur la carte des vins, les boissons prises lors des excursions ou des transferts, ainsi que le Champagne au bar - l'assurance annulation/bagages - les excursions facultatives (à réserver et à régler à bord ou à l'agence).

Formalités : carte nationale d'identité ou passeport en cours de validité obligatoire. Les ressortissants hors UE sont priés de consulter leur ambassade ou leur consulat.

Pour des raisons de sécurité de navigation, la compagnie et le commandant du bateau sont seuls juges pour modifier l'itinéraire de la croisière. (1) Excursion facultatives.

BULLETIN D'INSCRIPTION à retourner à : CroisiEurope, Av. de la Gare 50, CP, 1001 Lausanne, 021 320 72 35

Je m'inscris/nous nous inscrivons à la croisière de 7 jours « La Hollande et la vallée du Rhin romantique »

9 au 15/04/2015 ☐ 22 au 28/04/2015 ☐ Pont principal ☐ Pont intermédiaire ☐ Pont supérieur ☐ Suppl. cab. individuelle ☐

Nom Prénom

Nom Prénom

Adresse NP/Localité

Tél. Date

Etes-vous en possession d'un livret ETI ou similaire ? oui ☐ non ☐ Signature

