

Zeitschrift: Générations plus : bien vivre son âge
Herausgeber: Générations
Band: - (2013)
Heft: 42

Werbung

Nutzungsbedingungen

Die ETH-Bibliothek ist die Anbieterin der digitalisierten Zeitschriften auf E-Periodica. Sie besitzt keine Urheberrechte an den Zeitschriften und ist nicht verantwortlich für deren Inhalte. Die Rechte liegen in der Regel bei den Herausgebern beziehungsweise den externen Rechteinhabern. Das Veröffentlichen von Bildern in Print- und Online-Publikationen sowie auf Social Media-Kanälen oder Webseiten ist nur mit vorheriger Genehmigung der Rechteinhaber erlaubt. [Mehr erfahren](#)

Conditions d'utilisation

L'ETH Library est le fournisseur des revues numérisées. Elle ne détient aucun droit d'auteur sur les revues et n'est pas responsable de leur contenu. En règle générale, les droits sont détenus par les éditeurs ou les détenteurs de droits externes. La reproduction d'images dans des publications imprimées ou en ligne ainsi que sur des canaux de médias sociaux ou des sites web n'est autorisée qu'avec l'accord préalable des détenteurs des droits. [En savoir plus](#)

Terms of use

The ETH Library is the provider of the digitised journals. It does not own any copyrights to the journals and is not responsible for their content. The rights usually lie with the publishers or the external rights holders. Publishing images in print and online publications, as well as on social media channels or websites, is only permitted with the prior consent of the rights holders. [Find out more](#)

Download PDF: 24.02.2026

ETH-Bibliothek Zürich, E-Periodica, <https://www.e-periodica.ch>



— DOMAINE ET RÉSIDENCE —
LA JARDINERIE

DELÉMONT – OUVERTURE PRINTEMPS 2013

Votre bien-être, notre savoir-faire

- La Résidence – **La Jardinerie (EMS)** s'adresse à des personnes médicalement dépendantes. Elle apporte en gériatrie et psychogériatrie le confort médical et hôtelier que vous recherchez.
- Le Domaine – **La Jardinerie** propose des **appartements protégés**, du studio au 2½ pièces à des personnes autonomes ou nécessitant peu de soins, et à celles qui veulent profiter de leur retraite. Ces appartements préservent l'indépendance tout en assurant si souhaité, des services hôteliers et médicaux.



Une prise en charge adaptée tout en préservant, selon les besoins, la sécurité et la discrétion



www.boas.ch

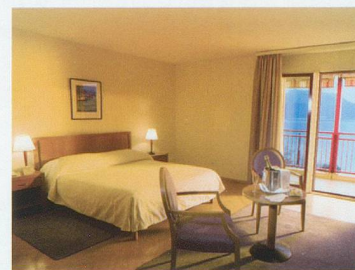
CONTACT : Georges Fortin


Téléphone : +41 (0)79 469 42 49 ou +41 (0)32 476 20 00 • georges.fortin@boas.ch

BIEN-ÊTRE SANTÉ RETRAITE REPOS LOISIRS CONVALESCENCE




 — RÉSIDENCE —
BRISTOL
 MONTREUX (VD)




 — DOMAINE —
DU BOURG
 AIGLE (VD)




 — DOMAINE —
LE LITTORAL
 BEVAIX (NE)



WWW.BOAS.CH

N'hésitez pas à nous contacter pour toute information complémentaire
 ou visite sur rendez-vous au **+41(0)21 811 10 62**

LA VALLÉE DU RHIN ROMANTIQUE ET LA HOLLANDE



Du 29 mars au 3 avril 2013

SUISSE · STRASBOURG · RUDESHEIM · DUSSELDORF · AMSTERDAM · SUISSE



**DEPART EN CAR BUCHARD DE SUISSE ROMANDE
ET RETOUR EN VOL DE LIGNE**

1^{er} JOUR SUISSE · STRASBOURG · IFFEZHEIM

Transfert en car de Suisse romande. Embarquement entre 18h et 19h à **Strasbourg**. Installation dans les cabines. Présentation de l'équipage et cocktail de bienvenue. Dîner à bord. Vers 21h, **visite facultative du vieux Strasbourg** en vedette au départ du bateau (selon disponibilité). Retour à bord et départ en croisière. Navigation de nuit.

2^{ème} JOUR IFFEZHEIM · RUDESHEIM · COBLENCE

Départ du bateau tôt le matin. Petit déjeuner buffet à bord. Nous longerons les villes de Spire, Worms, Nierstein, Mayence et Wiesbaden. Arrêt à **Rudesheim** de 14h à 16h. **Visite facultative** : départ en petit train et visite du musée de la musique mécanique. Retour à bord et continuation en direction de **Coblence** dans la plus belle partie du **Rhin romantique**. Vous pourrez apercevoir de nombreux châteaux situés sur des vignobles réputés ainsi que le célèbre **rocher de la Lorelei**. Arrivée vers 20h. Escale de nuit.

3^{ème} JOUR COBLENCE · COLOGNE · DUSSELDORF

Croisière **Coblence - Dusseldorf**.

Nous passerons devant la ville de Bonn pour poursuivre jusqu'à **Cologne**. A Cologne arrêt de 2h. Découverte de la ville en compagnie de notre animatrice. Continuation jusqu'à **Dusseldorf**. Pension complète à bord. Soirée de gala. Escale de nuit.

4^{ème} JOUR DUSSELDORF · AMSTERDAM

Croisière **Dusseldorf - Amsterdam**.

Nous passerons la frontière à Emmerich et naviguerons en direction d'**Utrecht - Amsterdam**. Après le dîner, découvrez les **canaux d'Amsterdam en bateau mouche (facultatif)**, pension complète à bord. Escale de nuit.

5^{ème} JOUR AMSTERDAM

Après le petit déjeuner buffet, nous vous proposerons une **visite guidée facultative d'Amsterdam**, de ses diamantaires et du cœur historique de cette belle capitale, très riche du point de vue historique et architectural. Vous découvrirez le contraste saisissant entre les monuments chargés de la mémoire hollandaise. Retour à bord pour le déjeuner. L'après-midi sera consacré à la **visite facultative du parc floral du Keukenhof** (ouvert du 21 mars au 20 mai). Retour à bord pour le dîner. Soirée libre ou possibilité de transfert (**facultatif**) au centre ville pour une promenade au quartier Rouge. Escale de nuit.

6^{ème} JOUR AMSTERDAM · GENÈVE

Petit déjeuner buffet à bord. **Matinée libre à Amsterdam**. Transfert en car à l'aéroport. Retour par vol de ligne. Fin de nos services.

SPÉCIAL PÂQUES



NOS ATOUTS

- **BOISSONS INCLUSES** aux repas à bord
- Les châteaux du **Rhin romantique**
- **Le vieux Strasbourg**⁽¹⁾
- **Rudesheim**⁽¹⁾ et **Cologne**
- **Amsterdam**⁽¹⁾, son cœur historique
- **Le parc floral du Keukenhof**⁽¹⁾



Réf. HSACH_AVRIL

CROISIÈRE DE 6 JOURS

PRIX PAR PERS.

Pont principal

1265 CHF

Pont supérieur

1360 CHF

Suppl. Cabine individuelle

272 CHF

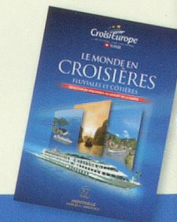
Réservez la totalité des excursions -5%
applicable uniquement lors de la réservation 130 CHF

Ce prix comprend : le transfert en car et le vol de ligne • la croisière en pension complète du dîner du 1^{er} jour au petit déjeuner du dernier jour • les boissons incluses dans nos prix concernent uniquement l'eau, le vin, la bière, les jus de fruits à discrétion et un café servis par CroisiEurope lors des repas pris à bord du bateau • le logement en cabine double climatisée avec douche et WC • l'animation • l'assistance de notre animatrice à bord • le cocktail de bienvenue • la soirée de gala • l'assurance assistance/rapatriement • les taxes portuaires.

Ce prix ne comprend pas : les boissons prises au bar, celles figurant sur la carte des vins ainsi que les boissons prises lors des excursions ou des transferts • l'assurance annulation/bagages • les excursions facultatives (à réserver et à régler à bord ou à l'agence) • les dépenses personnelles
Formalités : carte nationale d'identité ou passeport en cours de validité obligatoire. Les ressortissants hors UE sont priés de consulter leur ambassade ou leur consulat.

(1) Excursions facultatives.

**Demandez notre
brochure 2013**



BULLETIN D'INSCRIPTION à retourner à : CroisiEurope, Av. de la Gare 50, CP, 1001 Lausanne, 021 320 72 35

Je m'inscris/nous nous inscrivons à la croisière de 6 jours « La vallée du Rhin romantique et la Hollande » du 29 mars au 3 avril 2013

☐ Pont principal (1265 CHF)

☐ Pont supérieur (1360 CHF)

☐ Suppl. cab. ind. (272 CHF)

Nom Prénom

Nom Prénom

Adresse NP/Localité

Tél. Date

Etes-vous en possession d'un livret ETI ou similaire ? ☐ oui ☐ non Signature

GARANTIE DE VOYAGE