

Zeitschrift: Générations plus : bien vivre son âge
Herausgeber: Générations
Band: - (2011)
Heft: 25

Rubrik: Santé

Nutzungsbedingungen

Die ETH-Bibliothek ist die Anbieterin der digitalisierten Zeitschriften auf E-Periodica. Sie besitzt keine Urheberrechte an den Zeitschriften und ist nicht verantwortlich für deren Inhalte. Die Rechte liegen in der Regel bei den Herausgebern beziehungsweise den externen Rechteinhabern. Das Veröffentlichen von Bildern in Print- und Online-Publikationen sowie auf Social Media-Kanälen oder Webseiten ist nur mit vorheriger Genehmigung der Rechteinhaber erlaubt. [Mehr erfahren](#)

Conditions d'utilisation

L'ETH Library est le fournisseur des revues numérisées. Elle ne détient aucun droit d'auteur sur les revues et n'est pas responsable de leur contenu. En règle générale, les droits sont détenus par les éditeurs ou les détenteurs de droits externes. La reproduction d'images dans des publications imprimées ou en ligne ainsi que sur des canaux de médias sociaux ou des sites web n'est autorisée qu'avec l'accord préalable des détenteurs des droits. [En savoir plus](#)

Terms of use

The ETH Library is the provider of the digitised journals. It does not own any copyrights to the journals and is not responsible for their content. The rights usually lie with the publishers or the external rights holders. Publishing images in print and online publications, as well as on social media channels or websites, is only permitted with the prior consent of the rights holders. [Find out more](#)

Download PDF: 20.02.2026

ETH-Bibliothek Zürich, E-Periodica, <https://www.e-periodica.ch>

RETROUVER LE SOURIRE sans perlèche

«J'ai des fissures chroniques aux commissures des lèvres. J'ai essayé plusieurs traitements, parmi lesquels une pommade pour bébé. Sans succès. C'est douloureux et peu esthétique.»

Monique, Ollon (VD), 68 ans



Stéphane Bardy,
pharmacien
responsable

• CAPITOLE •
PHARMACIE • APOTHEQUE
GLAND

La chronicité des lésions de Monique et leur résistance aux traitements justifient impérativement une consultation médicale qui permettra de confirmer le diagnostic. Ces symptômes évoquent néanmoins une perlèche infectieuse.

Les agents infectieux sont le plus souvent, soit d'origine mycosique (*candida albicans*), soit

d'origine bactérienne. Dans le premier cas, une crème antifongique est indiquée et dans le second cas, on aura recours à une crème antibiotique.

Quelles sont les causes probables d'un tel désagrément? Un appareil dentaire mal adapté ou mal nettoyé peut être à l'origine des traumatismes ayant provoqué des lésions favorables à la pénétration des germes. Des carences en fer et vitamines B peuvent également s'avérer des facteurs favorisants. Une supplémentation peut être envisagée selon les cas. De plus, les antibiotiques en modifiant la flore buccale, et les corticoïdes par leur action immunosuppressive peuvent aussi être responsables d'une perlèche infectieuse.

Aussi des solutions naturelles

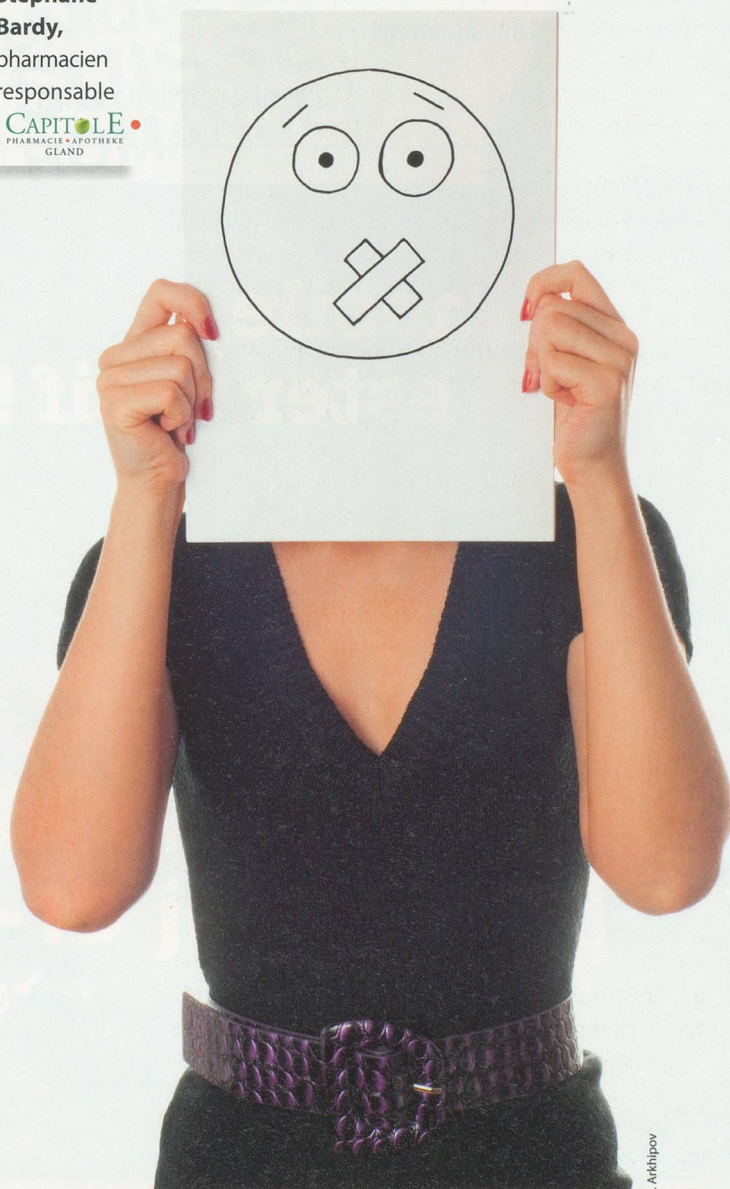
Des solutions alternatives aux traitements médicaux (antibiotiques et antifongiques) existent, mais elles sont réservées à des atteintes légères et récentes. Par ailleurs, elles ne donnent pas toujours des résultats très probants.

Dans le cas de fissures modérées des lèvres, un premier traitement peut être initié avec l'application de crèmes à double action antibactérienne et réparatrice. Citons, par exemple, Cicalfate® d'Avène ou Cicaplast® de La Roche Posay.

Parmi les thérapies naturelles, certaines huiles essentielles sont pourvues de remarquables propriétés antibactériennes et antifongiques. C'est le cas des huiles essentielles de tea tree (*Melaleuca alternifolia*), de laurier noble (*Laurus nobilis*), de palmarosa (*Cymbopogon martinii*), de thym vulgaire à thujanol (*Thymus vulgaris thuyanol*) ou de géranium rosat (*Pelargonium asperum*).

Une ou plusieurs de ces huiles peuvent être mélangées à une concentration de 5% à un excipient gras, type vaseline, et appliquées trois fois par jour aux commissures des lèvres. N'hésitez pas, surtout, à demander conseil à votre pharmacien sur les contre-indications éventuelles et les précautions d'emploi.

En homéopathie, Condurango est la souche de choix dans le traitement de la perlèche. Bonne guérison!



E. Arkhipov