

Zeitschrift: Générations : aînés
Herausgeber: Société coopérative générations
Band: 38 (2008)
Heft: 5

Werbung

Nutzungsbedingungen

Die ETH-Bibliothek ist die Anbieterin der digitalisierten Zeitschriften auf E-Periodica. Sie besitzt keine Urheberrechte an den Zeitschriften und ist nicht verantwortlich für deren Inhalte. Die Rechte liegen in der Regel bei den Herausgebern beziehungsweise den externen Rechteinhabern. Das Veröffentlichen von Bildern in Print- und Online-Publikationen sowie auf Social Media-Kanälen oder Webseiten ist nur mit vorheriger Genehmigung der Rechteinhaber erlaubt. [Mehr erfahren](#)

Conditions d'utilisation

L'ETH Library est le fournisseur des revues numérisées. Elle ne détient aucun droit d'auteur sur les revues et n'est pas responsable de leur contenu. En règle générale, les droits sont détenus par les éditeurs ou les détenteurs de droits externes. La reproduction d'images dans des publications imprimées ou en ligne ainsi que sur des canaux de médias sociaux ou des sites web n'est autorisée qu'avec l'accord préalable des détenteurs des droits. [En savoir plus](#)

Terms of use

The ETH Library is the provider of the digitised journals. It does not own any copyrights to the journals and is not responsible for their content. The rights usually lie with the publishers or the external rights holders. Publishing images in print and online publications, as well as on social media channels or websites, is only permitted with the prior consent of the rights holders. [Find out more](#)

Download PDF: 30.01.2026

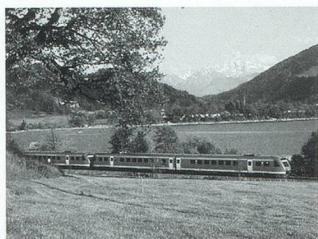
ETH-Bibliothek Zürich, E-Periodica, <https://www.e-periodica.ch>

Garmisch-Partenkirchen et le sud de la Bavière

Ce très beau voyage à destination de Garmisch-Partenkirchen vous mène à la découverte des régions de l'Allgäu et du sud de la Bavière par des lignes ferroviaires à l'écart des sentiers battus. Trois nuits à l'hôtel Reindl's****, établissement traditionnel du centre de Garmisch-Partenkirchen. Découvrez le charme de cette station de villégiature au rayonnement international. Montez en train à la Zugspitze, point culminant de l'Allemagne. De là, le panorama s'étend sur 360°. Excursion jusqu'aux remarquables châteaux du roi Louis II de Bavière. L'audacieux tracé du train du Karwendel vous conduit enfin à Innsbruck, où vous embarquez dans un Eurocity pour rentrer en Suisse par la ligne de l'Arlberg.

Programme de voyage

1^{er} jour: Voyage individuel en train 2^e classe jusqu'à Zurich HB, où votre guide vous attend devant la voiture réservée de l'Eurocity. A 9h16, départ pour Lindau. De Lindau, vos bagages seront acheminés directement à Garmisch. Départ en RegioExpress pour Kempten en passant la région de l'Allgäu. Avec le «Ausserfern» à travers la partie sud de la Bavière. Via Pfonten, Reutte, Leermoos vous arrivez vers 16h00 à Garmisch-Partenkirchen. Repas du soir et nuit à l'hôtel Reindl's.



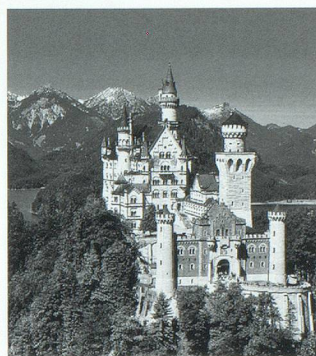
2^e jour: Excursion à la Zugspitze (2962 m d'altitude) avec le train à crémaillère et le téléphérique. De là, la vue porte sur les Alpes allemandes, autrichiennes, suisses et italiennes. Repas de midi. Retour à Garmisch. Repas du soir et nuit à l'hôtel.

3^e jour: A bord d'un confortable bus de tourisme, excursion d'une journée jusqu'aux remarquables châteaux du roi Louis II de Bavière. Repas de midi en cours de route. Repas du soir et nuit à l'hôtel.

Autres voyages intéressants

Si vous souhaitez voyager en agréable compagnie par des itinéraires aux multiples contrastes, demandez nos brochures spéciales.

4^e jour: Départ pour Innsbruck à bord du train régional qui assure la liaison entre la Bavière et l'Autriche, par l'itinéraire Karwendel jusqu'à Innsbruck. Continuation en Eurocity pour Zurich, à travers les paysages du massif de l'Arlberg. Arrivée à Zurich à 16h20. Repas de midi au wagon-restaurant. Retour individuel à domicile par le train.



Dates de voyages

19 - 22 juin, 22 - 25 juillet,
15 - 18 sept. 2008

Prix forfaitaire CHF 1'090.-

par personne, base chambre double, avec abt 1/2-tarif

Supplément chambre individuelle (double à usage individuel) CHF 150.-

Autres suppléments et réductions sur demande.

Nos prestations

Voyage individuel en train 2^e classe domicile-Zurich HB et retour (base abt 1/2-tarif), trajet en Eurocity 2^e cl. de Zurich à Lindau, RegioExpress et train régional à travers l'Allgäu et le sud de la Bavière à destination de Garmisch, paquet-repas de midi le 1^{er} jour, transport des bagages de Lindau à Garmisch-Partenkirchen, 3 nuits à l'hôtel Reindl's**** à Garmisch avec petit déjeuner-buffet et repas du soir de 4 plats, le 2^e jour excursion en train à la Zugspitze avec repas de midi compris, excursion en bus jusqu'aux châteaux du roi Louis II de Bavière avec repas de midi compris, train régional de Garmisch-Partenkirchen à Innsbruck, puis Eurocity Transalpin 2^e cl. pour Zurich HB, repas de midi au wagon-restaurant, guide pour tout le voyage, documentation de voyage.



Réservez maintenant!
www.zermatt-rail-travel.ch

ZRT Zermatt Rail Travel SA
Oberer Saltinadamm 2
CH-3902 Brig-Gras

Tél. 027 922 70 00, Fax 027 922 07 07
info@zermatt-rail-travel.ch
www.zermatt-rail-travel.ch

zermatt
rail
travel

MUSEE D'HORLOGERIE DU LOCLE



Secrets du temps, magie du lieu

Route des Monts 65
CH-2400 Le Locle
Tél.: 032 931 16 80
Fax: 032 931 16 70
E-mail: mhl@ne.ch
www.mhl-monts.ch



Heures d'ouverture: mai à octobre de 10h à 17h • novembre à avril de 14h à 17h • fermé le lundi (sauf lundis fériés)

La meilleure thérapie contre les médicaments chers

De bons médicaments
à bons prix

mepha

Les génériques Mepha – médicaments ayant le même effet thérapeutique mais qui sont sensiblement moins chers. Demandez à votre médecin ou à votre pharmacien des génériques Mepha.

Les médicaments à l'arc-en-ciel

mepha

INNOVATION
ANTI-AGE 2008

NOUVEAU



Améliore **densité** et **élasticité** cutanée
- sans peeling chimique

Le renouvellement cellulaire est la véritable arme pour lutter efficacement contre le vieillissement cutané.

Alors que les dermatologues proposent souvent un peeling chimique, les Laboratoires de Recherche Eucerin®

Anti-âge ont développé une nouvelle méthode pour accélérer le processus de renouvellement naturel de la peau.

DermoDENSIFYER, le soin quotidien pour la peau mature exigeante. Grâce à ses puissants actifs végétaux – l'arctiine et les peptides d'apiacées – il stimule le renouvellement cellulaire et active la production de collagène et des substances de comblement.

Utilisé régulièrement, il **améliore de manière significative la densité et l'élasticité de la peau**. Même les rides profondes sont atténuées.

www.Eucerin.com

Disponible exclusivement en pharmacie.

Eucerin®

RECOMMANDE PAR LES EXPERTS DE LA PEAU