

**Zeitschrift:** Générations : aînés  
**Herausgeber:** Société coopérative générations  
**Band:** 37 (2007)  
**Heft:** 2  
  
**Rubrik:** Aide à domicile

### **Nutzungsbedingungen**

Die ETH-Bibliothek ist die Anbieterin der digitalisierten Zeitschriften auf E-Periodica. Sie besitzt keine Urheberrechte an den Zeitschriften und ist nicht verantwortlich für deren Inhalte. Die Rechte liegen in der Regel bei den Herausgebern beziehungsweise den externen Rechteinhabern. Das Veröffentlichen von Bildern in Print- und Online-Publikationen sowie auf Social Media-Kanälen oder Webseiten ist nur mit vorheriger Genehmigung der Rechteinhaber erlaubt. [Mehr erfahren](#)

### **Conditions d'utilisation**

L'ETH Library est le fournisseur des revues numérisées. Elle ne détient aucun droit d'auteur sur les revues et n'est pas responsable de leur contenu. En règle générale, les droits sont détenus par les éditeurs ou les détenteurs de droits externes. La reproduction d'images dans des publications imprimées ou en ligne ainsi que sur des canaux de médias sociaux ou des sites web n'est autorisée qu'avec l'accord préalable des détenteurs des droits. [En savoir plus](#)

### **Terms of use**

The ETH Library is the provider of the digitised journals. It does not own any copyrights to the journals and is not responsible for their content. The rights usually lie with the publishers or the external rights holders. Publishing images in print and online publications, as well as on social media channels or websites, is only permitted with the prior consent of the rights holders. [Find out more](#)

**Download PDF:** 05.02.2026

**ETH-Bibliothek Zürich, E-Periodica, <https://www.e-periodica.ch>**



## AIDE À DOMICILE

# Des psy volants à Lausanne

Le département de psychiatrie du CHUV met en place une équipe mobile de psychiatres de l'âge avancé pour la région lausannoise. Une manière d'éviter l'hospitalisation.

L'équipe mobile de psychiatrie de l'âge avancé a pour but de soutenir et de conseiller les professionnels de la santé, mais aussi les proches qui sont en contact quotidiennement avec des aînés souffrant de troubles psychiatriques. Formée d'un médecin chef de clinique et de deux infirmières en psychiatrie, elle intervient lors de crises, à domicile et en EMS. Son rôle est de faciliter l'accès à des traitements psychiatriques appropriés pour les aînés et favoriser la mise en œuvre de traitements précoces et adaptés. En intervenant rapidement, l'équipe mobile contribue à éviter le recours à des hospitalisations inadaptées et coûteuses.

Le projet initial s'est largement inspiré d'expériences similaires réalisées en Angleterre, au Canada, mais aussi à Genève (Service de psychiatrie gériatrique).

Au cours de la phase pilote, qui a duré dix-huit mois, un certain nombre de données ont été récoltées, qui démontrent bien la nécessité d'un tel service. Le quart des demandes adressées à l'équipe mobile a conduit à une intervention le jour même et un autre quart dans les 24 heures. L'intervention rapide répond à un réel besoin. Dans la seconde moitié des cas, les consultations ont eu lieu dans un délai de deux à quatre jours (rarement au-delà). Les situations de crise ont trouvé une issue favorable aux yeux des divers partenaires du réseau deux fois sur trois. Enfin, dans 95% des cas, l'intervention des équipes mobiles a été jugée utile.

### RÉSULTATS POSITIFS

Suite à la mise en place de cette expérience, le nombre de

cas de prise en charge a augmenté de 20%. En outre, dans la moitié des cas répertoriés, l'équipe mobile a permis d'éviter une hospitalisation. Les résultats positifs de la phase pilote ont encouragé le Service universitaire de psychiatrie de l'âge avancé (SUPPA) à mettre en place un dispositif permanent pour la région lausannoise.

### NOUVEAU PROJET

Pour réaliser son projet pilote, le SUPPA a obtenu un soutien financier de la Fondation Leenaards (Fr. 280 000.-). La pérennisation du projet est aujourd'hui assurée par le service concerné. Un nouveau projet va bénéficier du soutien de la Fondation: il s'agit du soutien psycho-éducatif des proches de malades avec démence.

Aujourd'hui, avec le vieillissement de la population, le nombre de patients déments souffrant de troubles graves du comportement augmente en conséquence. De nombreuses études ont démontré que l'accompagnement d'un parent âgé souffrant de démence représente un fardeau pour les proches. Les coûts indirects liés aux souffrances psychiques et aux maladies de l'entourage sont de plus en plus importants. Le nouveau projet a pour but de prendre en charge les aidants naturels (proches et membres de la famille). Cela se fera grâce à un soutien individualisé, mais aussi à travers

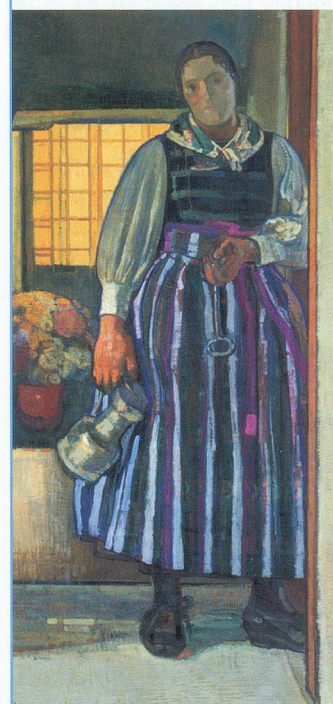
des informations relatives à la maladie, divers conseils et, dans certain cas, un suivi psychothérapeutique.

J.-R. P.

» Renseignements: SUPPA, tél. 021 316 79 60.

## EDOUARD VALLET CHEZ GIANADDA

Le peintre graveur genevois a les honneurs de la Fondation Pierre Gianadda à Martigny. Exposition à voir tous les jours, de 10 h à 18 h, jusqu'au 4 mars.



*La Servante saviésanne* (1911).

D.R./P. Bohrer

## LES PRESTATIONS DE L'ÉQUIPE MOBILE

Lors de crises ou de précrises, l'équipe mobile offre un certain nombre de prestations appréciables.

Elle identifie les symptômes et évalue les problèmes psychiques et les dangers liés à la décompensation, les risques suicidaires, etc.

Elle intervient ponctuellement et propose une assistance psychiatrique dans les 12 à 24

heures pendant les jours ouvrables, sur une durée d'un mois au maximum.

Elle soutient les professionnels et aide à prendre les bonnes décisions, propose des traitements ou des orientations thérapeutiques.

Elle conseille les infirmiers pour les équipes soignantes, soutient et écoute les proches des personnes malades.