

Zeitschrift: Générations : aînés
Herausgeber: Société coopérative générations
Band: 37 (2007)
Heft: 9

Rubrik: Animaux

Nutzungsbedingungen

Die ETH-Bibliothek ist die Anbieterin der digitalisierten Zeitschriften auf E-Periodica. Sie besitzt keine Urheberrechte an den Zeitschriften und ist nicht verantwortlich für deren Inhalte. Die Rechte liegen in der Regel bei den Herausgebern beziehungsweise den externen Rechteinhabern. Das Veröffentlichen von Bildern in Print- und Online-Publikationen sowie auf Social Media-Kanälen oder Webseiten ist nur mit vorheriger Genehmigung der Rechteinhaber erlaubt. [Mehr erfahren](#)

Conditions d'utilisation

L'ETH Library est le fournisseur des revues numérisées. Elle ne détient aucun droit d'auteur sur les revues et n'est pas responsable de leur contenu. En règle générale, les droits sont détenus par les éditeurs ou les détenteurs de droits externes. La reproduction d'images dans des publications imprimées ou en ligne ainsi que sur des canaux de médias sociaux ou des sites web n'est autorisée qu'avec l'accord préalable des détenteurs des droits. [En savoir plus](#)

Terms of use

The ETH Library is the provider of the digitised journals. It does not own any copyrights to the journals and is not responsible for their content. The rights usually lie with the publishers or the external rights holders. Publishing images in print and online publications, as well as on social media channels or websites, is only permitted with the prior consent of the rights holders. [Find out more](#)

Download PDF: 05.02.2026

ETH-Bibliothek Zürich, E-Periodica, <https://www.e-periodica.ch>

Que faire si un chien m'attaque ?

En présence d'un chien, qui manifeste un comportement agressif, il faut adopter les bonnes attitudes. Quelques conseils.

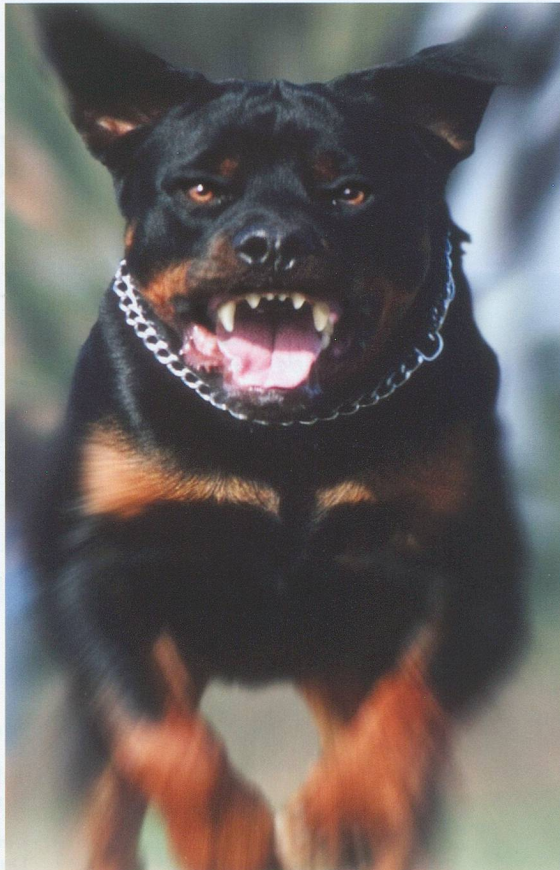
Eviter la confrontation et rester le plus neutre possible: voilà les deux éléments de base. Essayez d'ignorer le chien. Ne courez jamais, ne riez pas, ne sifflez pas, ne faites pas de gestes brusques, ne gesticulez pas, ne regardez pas le chien dans les yeux. Regarder un chien dans les yeux signifie, en langage canin: «Tu veux te comparer à moi? Viens, on va se battre.» Apprenez aux enfants à ne pas se laisser tomber par terre devant un chien, même pour jouer.

Ne passez jamais à côté du chien. Faites un détour. Si l'animal est avec son propriétaire, passez du côté du propriétaire. Essayez également de vous protéger la gorge.

Soyons clairs: on ne peut pas maîtriser physiquement un chien de plus de 20 kg qui nous agresse. Sa puissance (masse + vitesse) est trop forte. Par exemple, un chien de 10 kg, en pèsera déjà 100 après deux bonds! Mieux vaut donc prévenir que guérir.

Ne pas bouger

Essayez de faire une fois l'expérience de la feuille de plastique. Vous prenez une feuille style chemise transparente pour dossiers et vous regardez à travers: c'est à peu près



bab.ch/Blickwinkel

la vision des chiens. L'animal ne voit que les formes et les ombres de ce qui ne bouge pas. Tant que vous ne bougez pas, le chien va simplement vous renifler et passer. Par contre, aussitôt que vous bougez, vous devenez une proie.

Si vous souhaitez caresser un chien, même celui qui a l'air tellement gentil et tellement doux, demandez toujours au maître la permission. Si elle vous est accordée, présentez-vous devant le chien, paume tendue: c'est avec l'odorat que l'animal fera

vos connaissances. Restez debout.

Le comportement de menace fait déjà partie du comportement d'agression. Ce comportement de menace annonce le passage à l'acte, la morsure imminente. Apprenez à reconnaître ces signes avant-coureurs. Il ne faut jamais oublier que, si vous connaissez bien votre chien, certaines personnes peuvent en avoir peur. Ce n'est pas écrit sur lui: «Chien Gentil!» Certaines personnes ont peur. Point à la ligne! En promenade,

Comportement agressif

Les signes avant-coureurs d'une attaque sont:

- un grognement;
- montrer les dents (dans un très petit pourcentage, c'est pour jouer: «Ils sourient.»);
- hérissier les poils (le chien essaye de se faire le plus grand possible);
- se mettre de côté (également pour se faire plus grand et impressionner);
- raidissement (souvent pas perçu par le propriétaire);
- dilatation des pupilles (regard bizarre et fixe).

Face à un chien prêt à attaquer, il ne faut pas bouger et essayer de garder son sang-froid!

rappelez votre chien aussitôt que vous croisez quelqu'un. Respectez la crainte des autres. Ne laissez jamais errer les chiens sans surveillance. N'oublions pas non plus que 60% des agressions ont lieu sur des enfants et que la majorité d'entre elles se produisent dans le cadre de la famille. ■

(Tiré de: *Des vétérinaires répondent à vos questions*, paru aux Editions Favre, d'après l'émission de la Radio Suisse Romande.)