

Zeitschrift: Générations : aînés
Herausgeber: Société coopérative générations
Band: 36 (2006)
Heft: 9

Artikel: Genève : quand la ville communie avec la nature
Autor: Prélaz, Catherine
DOI: <https://doi.org/10.5169/seals-826276>

Nutzungsbedingungen

Die ETH-Bibliothek ist die Anbieterin der digitalisierten Zeitschriften auf E-Periodica. Sie besitzt keine Urheberrechte an den Zeitschriften und ist nicht verantwortlich für deren Inhalte. Die Rechte liegen in der Regel bei den Herausgebern beziehungsweise den externen Rechteinhabern. Das Veröffentlichen von Bildern in Print- und Online-Publikationen sowie auf Social Media-Kanälen oder Webseiten ist nur mit vorheriger Genehmigung der Rechteinhaber erlaubt. [Mehr erfahren](#)

Conditions d'utilisation

L'ETH Library est le fournisseur des revues numérisées. Elle ne détient aucun droit d'auteur sur les revues et n'est pas responsable de leur contenu. En règle générale, les droits sont détenus par les éditeurs ou les détenteurs de droits externes. La reproduction d'images dans des publications imprimées ou en ligne ainsi que sur des canaux de médias sociaux ou des sites web n'est autorisée qu'avec l'accord préalable des détenteurs des droits. [En savoir plus](#)

Terms of use

The ETH Library is the provider of the digitised journals. It does not own any copyrights to the journals and is not responsible for their content. The rights usually lie with the publishers or the external rights holders. Publishing images in print and online publications, as well as on social media channels or websites, is only permitted with the prior consent of the rights holders. [Find out more](#)

Download PDF: 09.12.2025

ETH-Bibliothek Zürich, E-Periodica, <https://www.e-periodica.ch>

Genève

Quand la ville communique avec la nature

Moulin-de-Vert, Teppes de Verbois: de part et d'autre du Rhône, en aval du barrage, ces deux sites protégés sont le paradis de la faune, de la flore et des amoureux de la nature. Promenades ressourçantes et observations passionnantes vous y attendent en toute saison.

Par le passé, le Rhône y coulait libre, faisant une boucle sous les falaises de Cartigny, délimitant ce que l'on appelait alors la «presqu'île de Russin». Puis les hommes ont imposé leurs souhaits et leurs nécessités à la nature. Fin des années trente, début des années quarante, Genève décide de construire le barrage de Verbois et une usine hydro-électrique, en imposant au fleuve une importante modification de son cours. En guise de consolation, on songe déjà à transformer cet espace partiellement assé-

ché en une réserve naturelle. Au fil des décennies, le fameux Moulin-de-Vert prendra peu à peu le visage qui est aujourd'hui le sien: un paradis de la faune, de la flore et des humains respectueux du lieu. Bords du Rhône, étangs, roselières, falaises, prairies, forêts, tout y est. A une vingtaine de minutes du centre-ville en voiture, les Genevois peuvent renouer avec une nature intacte, dans un espace sillonné de sentiers pédestres et parsemé d'étangs offrant divers points d'observation de la faune. La prome-



Au Moulin-de-Vert, le chemin longe le Rhône, en aval du barrage de Verbois.

nade que nous vous proposons conjugue les plaisirs de la nature et le charme d'une pause-café dans un délicieux village genevois.

DU RHÔNE AUX FALAISES

Juste en aval du barrage de Verbois commence un chemin qui longe la rive gauche du Rhône. Vous y découvrez tout d'abord une installation bétonnée, peu esthétique, mais bien pratique, puisqu'il s'agit des échelles à poissons qui permettent à ces derniers de remonter le courant. Le chemin se poursuit, bucolique, à l'ombre des arbres, avec de multiples échappées sur le fleuve et la rive d'en face. L'occupant des lieux que vous rencontrerez le plus facilement, en étant discret et silencieux, c'est le héron cendré, magnifique, qui peut rester de longs moments, parfaitement immobile au bord de l'eau. S'il ne vous a pas remarqué, vous aurez le temps de l'observer. Sinon, vous pourrez admirer son envol.

En poursuivant tout droit, vous longerez à votre gauche l'Etang-des-Iles, avec un premier point d'observation: un paravent de bois muni d'ouvertures à hauteur de regard pour voir sans être vu. A peine plus loin, c'est sur le Rhône que vous aurez un point de vue magnifique. Bien que canalisé, le fleuve reprend ses allures sauvages grâce à la végétation qui le borde. Ici, l'Etang-Ouest est resté relié au Rhône. Le chemin quitte le cours du fleuve par un coude sur la gauche.



A l'ombre d'un somptueux marronnier.



Une terrasse de rêve au Café de Cartigny.

Ensuite, si vous prenez le petit chemin qui monte à gauche, vous arriverez sur le Plateau Central, d'où vous aurez une vue sur l'Etang-des-Iles et l'Etang-Est. Nous vous suggérons plutôt de rester sur le chemin principal qui part légèrement à droite et traverse l'Etang-Ouest, vous offrant plusieurs points d'observation sur le plan d'eau et les Roches qui le surplombent.

Soudainement, changement de décor: forêts et buissons font place à une prairie, Les Prés-de-Bonne. Selon la saison, le chemin qui la traverse sera à peine visible. Faites confiance à vos pas, jusqu'à un petit chemin qui repart dans la forêt pour monter à l'as-

saut des falaises de Cartigny. Attention, ça grimpe dur! A mi-chemin, à peu près, prenez à droite pour continuer là où des marches ont été aménagées dans le terrain. Si vous continuez tout droit, vous surplombez les falaises, avec un beau coup d'œil sur l'ensemble de la réserve, mais prudence!

Lorsque vous apercevrez un banc, puis deux, c'est que vous serez au bout de votre effort de dénivellation. Une petite pause pour reprendre votre souffle, puis encore quelques pas et vous arrivez au cœur du village de Cartigny. Prenez à droite et continuez à travers le village – à votre gauche, la magnifique fontaine couverte et géné-

reusement fleurie – pour arriver rue du Trablé où la charmante terrasse du Café de Cartigny vous attend. En repartant, retracez tout le village, sans reprendre le chemin par lequel vous êtes arrivé. Continuez jusqu'aux dernières maisons, après lesquelles vous trouverez, partant sur la gauche, le bien-nommé chemin du Moulin-de-Vert. Il descend doucement vers la réserve, en forêt, traversant l'emplacement des anciens Moulins-de-Vert datant du 15^e siècle. Sous un somptueux marronnier plus que centenaire, quelques vestiges d'une ancienne ferme rappellent l'existence de ces moulins et l'activité hydraulique qui ré-

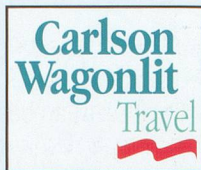
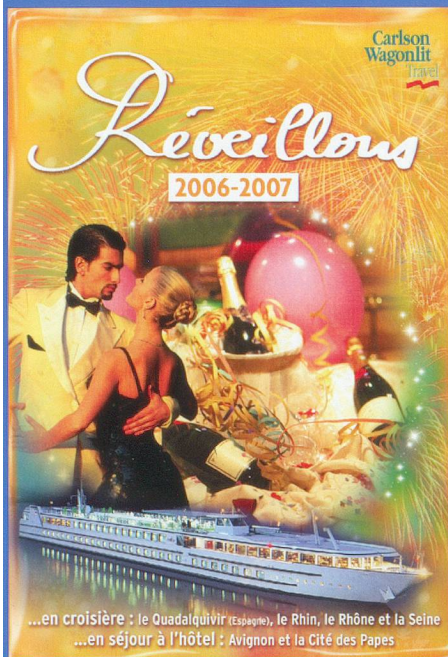


Les étangs sont le paradis des nénuphars, et des oiseaux.

UN HÔTE DE CHOIX

Au Moulin-de-Vert, certains sentiers sont mis à ban, pour la bonne cause. En effet, un hôte exceptionnel a choisi de nicher sur les falaises de Cartigny. Il s'agit du faucon pèlerin. Ce rapace est le plus grand spécialiste de la chasse aérienne. Il peut plonger sur ses proies à des vitesses atteignant 300 km/h. Un couple de faucons pèlerins a donc squatté un ancien nid de grands corbeaux. Pour les observer, il faut se trouver sur la rive droite du Rhône, dans la réserve des Teppes, à la hauteur des étangs Blanchet et Burnier, en s'équipant de jumelles ou d'un télescope... et d'une infinie patience, car ils ne sont pas toujours à la maison!

Sept propositions pour le Réveillon



Du Rhin à Abu Dhabi en passant par l'Andalousie et Avignon, nous vous proposons sept destinations pour passer un réveillon de rêve.

RÉVEILLON À ABU DHABI

Du 28 décembre 06 au 2 janvier 07

Fêtez le Nouvel An au pays des mille et une nuits, à Abu Dhabi, dans un hôtel cinq étoiles. Six jours de rêve entre les gratte-ciel et les tentes des Bédouins.

Prix par personne: Fr. 2695.-
(Supplément chambre individuelle Fr. 475.-)

RÉVEILLON PROVENÇAL

Du 29 décembre 06 au 1^{er} janvier 07

Découvrez Avignon, la Cité des Papes et la Provence pittoresque. Croisière et dîner dansant. Soirée de Réveillon au cabaret le Rouge-Gorge à Avignon

Prix par personne: Fr. 995.-
(Supplément chambre à un lit Fr. 165.-)

NOUVEL AN ANDALOU

Du 28 décembre 06 au 2 janvier 07

Passez le Réveillon en Andalousie, à bord du bateau fluvial *MS Belle de Cadix*. Croisière sur le Guadalquivir. Repas du réveillon aux environs de Séville.

Prix par personne: Fr. 1595.-
(Suppl. cabine individuelle Fr. 415.-)
(Suppl. pont intermédiaire Fr. 95.-)
(Suppl. pont supérieur Fr. 125.-)

LA VALLÉE DU RHIN

Du 28 décembre 06 au 1^{er} janvier 07

Partez à la découverte du Rhin romantique à bord du *MS Rhône Princess*. Soirée typique dans une guinguette avec orchestre et dîner du réveillon à bord.

Prix par personne: Fr. 975.-
(Suppl. cabine individuelle Fr. 220.-)
(Suppl. pont supérieur Fr. 75.-)

LE RHIN ET SES CHÂTEAUX

Du 29 décembre 06 au 1^{er} janvier 07

Découvrez la vallée du Rhin romantique et le célèbre rocher de la Lorelei à bord du *MS Léonard de Vinci*. Admirez les nombreux châteaux du Rhin.

Prix par personne: Fr. 795.-
(Suppl. cabine individuelle Fr. 130.-)
(Suppl. pont supérieur Fr. 70.-)

RÉVEILLON PROVENÇAL

Du 29 décembre 06 au 2 janvier 07

Parcourez la vallée du Rhône, de Lyon à Avignon à bord du *MS Van Gogh*. Visites facultatives de Lyon, de Vienne et d'Avignon. Réveillon à bord.

Prix par personne: Fr. 1075.-
(Suppl. cabine individuelle Fr. 255.-)
(Suppl. pont supérieur Fr. 75.-)

RÉVEILLON PARISIEN

Du 28 décembre 06 au 1^{er} janvier 07

Passez les derniers jours de l'année à bord du *MS Seine Princess* et descendez la Seine, de Paris à Honfleur, en passant par Mantes-la-Jolie et Rouen.

Prix par personne: Fr. 1395.-
(Suppl. cabine individuelle Fr. 225.-)
(Suppl. pont supérieur Fr. 75.-)

Renseignements complémentaires:

Carlson Wagonlit Travel, tél. 021 320 72 35.



BULLETIN D'INSCRIPTION

Je m'inscris/Nous nous inscrivons

Pour le Réveillon à Abu Dhabi, du 28 déc. 06 au 2 janv. 07

Chambre double Chambre individuelle

Pour le Réveillon provençal, du 29 déc. 06 au 1^{er} janv. 07

Chambre double Chambre individuelle

Pour le Nouvel An andalou, du 28 déc. 06 au 2 janv. 07

Cabine double Cabine individuelle Pont supérieur Pont inter.

Pour le Réveillon Vallée du Rhin, du 28 déc. 06 au 1^{er} janv. 07

Cabine double Cabine individuelle Pont supérieur

Pour le Réveillon châteaux du Rhin, du 28 déc. 06 au 1^{er} janv. 07

Cabine double Cabine individuelle Pont supérieur

Pour le Réveillon provençal, du 29 déc. 06 au 2 janv. 07

Cabine double Cabine individuelle Pont supérieur

Pour le Réveillon parisien, du 28 déc. 06 au 1^{er} janv. 07

Cabine double Cabine individuelle Pont supérieur

Nom _____ Prénom _____

Nom _____ Prénom _____

Rue _____ NP/Localité _____

Tél. _____ Date _____

J'ai une assurance annulation (ETI) OUI NON Signature _____

Bulletin à renvoyer, rempli et signé, à Carlson Wagonlit Travel,
Av. de la Gare 50, 1003 Lausanne. Tél. 021 320 72 35.

gnait en ces lieux, dont un panneau d'information résume l'histoire.

En arrivant au bas du chemin, il vous suffira de repartir sur votre gauche pour retrouver le site de la réserve naturelle. Petits sentiers, pontons de bois... la promenade prend un petit goût d'aventure, avant de vous retrouver à découvert, avec l'Étang-Est à votre gauche. Ne rejoignez pas tout de suite le chemin du bord du Rhône par lequel vous étiez arrivé, mais bifurquez deux fois à droite pour une halte à l'Étang-Robert-Hainard – le plus récemment aménagé, en hommage au fameux naturaliste genevois – où une cabane d'observation vous permettra de vous mettre discrètement aux aguets.

VERS LES TEPPES

Depuis là, vous pourrez facilement rejoindre votre point de départ, par le bord du Rhône, ou par un chemin parallèle qui vous mènera à un autre plan d'eau, prisé des pique-niqueurs. Vous aurez alors environ deux heures de marche dans les jambes, mais si l'appel de la nature est le plus fort, il vous suffira de traverser le Rhône par le pont surplombant le barrage, pour gagner la rive droite du fleuve. Là aussi, tout le site est devenu réserve naturelle. Il s'agit des Teppes-de-Verbois. Un chemin ombragé le long du Rhône vous conduit à trois étangs en enfilade. Sur leurs rives, plu-

sieurs cabanes d'observation ont été aménagées. A l'intérieur, vous trouverez des informations sur les oiseaux qu'il est possible d'y voir. Après le dernier étang, le sentier qui bifurque à droite en le contournant arrive dans le delta de l'Allondon, autre site naturel d'exception. De là, vous pouvez continuer votre chemin pour faire une halte au village de La Plaine.

Si vous avez aimé le Moulin-de-Vert, vous deviendrez aussi, à n'en pas douter un visiteur régulier des Teppes, où chaque saison est un émerveillement. Tous deux, avec la Rade de Genève, constituent une réserve d'oiseaux d'eau et d'oiseaux migrateurs d'importance internationale. Et ce n'est pas le seul atout de ce site préservé où la nature vous fait des clins d'œil à chaque pas. Terminons en citant Alain Rodari, auteur avec le photographe Pao Liou d'un merveilleux livre consacré au Moulin-de-Vert: «Je veux tout ignorer de cette réserve; son histoire, ses nomenclatures animale ou végétale, les interventions des hommes. Tout ignorer jusqu'à devenir immobile, sans mémoire ni projet, simplement présent. Simple élément du processus incessant, à l'unisson des vibrations de la lumière.»

Catherine Prélaz

» A lire: *Moulin-de-Vert, une Réserve naturelle à Genève*, Pao Liou et Alain Rodari, Editions Olizane.



Aux Teppes, l'Étang-Paul-Géroudet, où vous apercevrez peut-être la grande aigrette.

CONSEILS PRATIQUES

- En voiture, vous arrivez au barrage de Verbois depuis Aire-la-Ville, Russin ou Satigny (route du Mandement). Parkings à l'entrée du Moulin-de-Vert et des Teppes.
- En transports publics, prendre le RER depuis Cornavin jusqu'à Russin ou La Plaine et rejoindre les Teppes à pied; ou le bus 19 jusqu'à Bernex, puis le S jusqu'à Aire-la-Ville, d'où un chemin conduit au Moulin-de-Vert. Du centre-ville, le bus K vous conduira à Cartigny. Mais attention aux horaires: les bus de campagne ne sont guère fréquents.
- La promenade que nous vous proposons fait au total quatre heures de marche environ (2 heures au Moulin-de-Vert, 2 heures aux Teppes), mais vous pouvez varier les balades à l'infini, en choisissant par exemple de ne découvrir qu'une rive à la fois. Vous pouvez aussi partir de Cartigny ou de La Plaine. Et si la grimpe dans les falaises de Cartigny est pour vous hors de portée, ne vous privez pas du Moulin-de-Vert pour autant. De nombreux sentiers vous permettent de le sillonner, sans aucune dénivellation. Idem du côté des Teppes.
- Pour profiter pleinement des réserves naturelles, prenez votre temps, armez-vous de patience, soyez discrets, équipez-vous de jumelles. Respectez la faune comme la flore en ne quittant pas les sentiers balisés. Pour de bonnes observations, préférez le petit matin ou la fin de journée.
- Pour vous désaltérer ou vous restaurer, deux adresses incontournables: le Café de Cartigny (tél. 022 800 33 11, fermé dimanche soir et lundi), avec à l'arrière une terrasse les pieds dans l'herbe, pour y déguster filets de perche du lac, fricassée de sole, ou vous laisser séduire par la carte de saison; le Café-restaurant de la Poste, à La Plaine, avec en semaine à midi un remarquable plat du jour à 16 francs, entrée et dessert compris (tél. 022 754 01 01, ouvert 7 jours sur 7).

Photos C. P. Z.