

Zeitschrift: Générations : aînés
Herausgeber: Société coopérative générations
Band: 35 (2005)
Heft: 9

Artikel: Royal Palace de Kirrwiller : toute la magie de l'Alsace
Autor: Probst, Jean-Robert
DOI: <https://doi.org/10.5169/seals-826138>

Nutzungsbedingungen

Die ETH-Bibliothek ist die Anbieterin der digitalisierten Zeitschriften auf E-Periodica. Sie besitzt keine Urheberrechte an den Zeitschriften und ist nicht verantwortlich für deren Inhalte. Die Rechte liegen in der Regel bei den Herausgebern beziehungsweise den externen Rechteinhabern. Das Veröffentlichen von Bildern in Print- und Online-Publikationen sowie auf Social Media-Kanälen oder Webseiten ist nur mit vorheriger Genehmigung der Rechteinhaber erlaubt. [Mehr erfahren](#)

Conditions d'utilisation

L'ETH Library est le fournisseur des revues numérisées. Elle ne détient aucun droit d'auteur sur les revues et n'est pas responsable de leur contenu. En règle générale, les droits sont détenus par les éditeurs ou les détenteurs de droits externes. La reproduction d'images dans des publications imprimées ou en ligne ainsi que sur des canaux de médias sociaux ou des sites web n'est autorisée qu'avec l'accord préalable des détenteurs des droits. [En savoir plus](#)

Terms of use

The ETH Library is the provider of the digitised journals. It does not own any copyrights to the journals and is not responsible for their content. The rights usually lie with the publishers or the external rights holders. Publishing images in print and online publications, as well as on social media channels or websites, is only permitted with the prior consent of the rights holders. [Find out more](#)

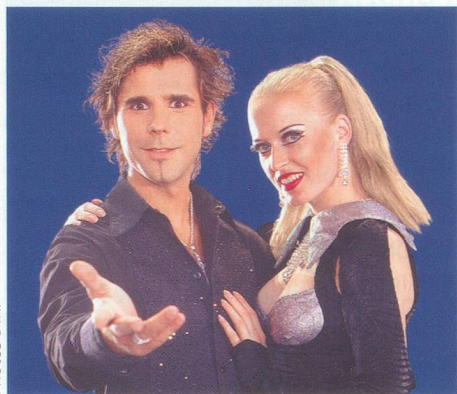
Download PDF: 27.04.2026

ETH-Bibliothek Zürich, E-Periodica, <https://www.e-periodica.ch>

Voyage

Royal Palace de Kirrwiller

TOUTE LA MAGIE DE L'ALSACE



Photos D.R.

Le Royal Palace de Kirrwiller est certainement le music-hall le plus moderne d'Europe. Avec ses deux restaurants gastronomiques, son théâtre confortable et son spectacle à couper le souffle, il attire 200 000 visiteurs par an. Parmi lesquels de nombreux curieux venus de Suisse romande.

Depuis Strasbourg, il faut compter une petite demi-heure pour atteindre Kirrwiller, une minuscule bourgade plantée au milieu des pâturages. Tout au bout du village se dresse une imposante bâtisse blanche, dont le fronton rappelle les casinos de Las Vegas.

En quelques pas, le visiteur change d'univers, passant du village bucolique au palais des mille et une nuits. A l'entrée, souriantes devant une fresque néoréaliste, des hôtes-

ses accueillent les visiteurs, avant de les emmener dans l'un des deux restaurants aménagés près de la salle de spectacle.

Pierre Meyer, le maître des lieux s'avance, moustache au vent, l'œil malicieux. «Soyez les bienvenus au Royal Palace. Suivez-moi, je vais vous montrer votre table!» Un long promenoir flanqué de tentures carmin et meublé de sièges confortables mène au restaurant. On pénètre alors dans une salle

aménagée dans les tons bleutés, surmontée de lustres vénitiens. «Installez-vous confortablement. Je vous souhaite un bon appétit!» Au fond du restaurant, un orchestre s'installe pour accompagner les convives tout au long du repas pantagruélique.

La dernière bouchée de sorbet avalée, nous pénétrons dans le magnifique théâtre aux fauteuils moelleux. La lumière faiblit. Le spectacle commence. Durant près de deux



heures vont se succéder sur la vaste scène et ses accotements plusieurs tableaux sur un rythme endiable. Une trentaine d'artistes venus du monde entier chantent, dansent et effectuent des tours époustouflants.

« Il y a quelques années, nous faisons venir des troupes de Paris, mais la formule ne me plaisait pas, affirme Pierre Meyer. Alors, nous avons engagé des chorégraphes et des metteurs en scène, pour présenter nos propres créations. » Les danseuses viennent des prestigieux music-halls parisiens et se réjouissent de passer une saison au bon air de la campagne alsacienne.

La vedette du spectacle s'appelle Jan Rouven. Ce jeune magicien allemand maîtrise parfaitement l'art de l'illusion. Il fait apparaître et disparaître ses jolies partenaires d'un claquement de doigts, s'évade d'une prison de verre et fait planer une superbe femme au-dessus de la scène. Entre deux tours de magie, les danseuses au corps de déesse se déhanchent au rythme de la samba. Après deux heures de tourbillon, le spectacle se termine en apothéose. « Ici, c'est mieux qu'à Paris! », s'exclame un habitué des spectacles.

PARTI DE ZÉRO

L'histoire de ce music-hall a débuté, il y a vingt-cinq ans. « Mon père était l'instituteur du village, raconte Pierre Meyer. Le dimanche, il gérait un petit dancing où se réunissaient les gens de la région. Un jour, il a eu l'idée d'engager une petite troupe pour attraction, puis une deuxième. »

Lorsqu'il termina son apprentissage de cuisinier, l'actuel patron suggéra d'organiser des dîners-spectacles. « On a débuté modestement avec quelques dizaines de convives. Le succès aidant, on a agrandi, progressivement. » Aujourd'hui, le Royal Palace est ouvert cinq jours par semaine, deux cents jours par an. La réputation de ce music-hall a largement dépassé les frontières alsaciennes depuis que les magazines de la capitale et les télévisions nationales y ont consacré des reportages. Des cars viennent de Belgique, d'Allemagne et de Suisse.

Cet automne, Pierre Meyer présentera le spectacle du 25^e anniversaire. Il l'a nommé « Magic Voyage » et il promet un véritable feu d'artifice de danse et de magie. Ce Merlin des temps modernes est très fier d'avoir créé un palais de la danse et de la magie au cœur d'un tout petit village alsacien.

Jean-Robert Probst



AU ROYAL PALACE

avec *Génération*s

Découvrez à votre tour la magie du spectacle après un succulent repas dans le palais de Kirrwiller.

la Suisse romande. Arrivée en début de soirée. Fin de nos services.

PRIX PAR PERSONNE: Fr. 295.-
(Suppl. chambre individuelle Fr. 40.-)

PROGRAMME

Judi 24 novembre. Départ en car de Suisse romande. Pause-café libre en route. Arrivée à Kirrwiller vers midi. Repas dansant et spectacle « Magic Voyage ». A 19 h, installation à l'hôtel Monopol Métropole*** au centre de Strasbourg. Repas et soirée libres pour découvrir la vieille ville.

Vendredi 25 novembre. Petit déjeuner. Départ vers 10 h pour Riquewihr, perle du vignoble alsacien. Repas libre. Retour vers

Inclus dans le prix: voyage en car tout confort, apéritif de bienvenue, repas-spectacle au Royal Palace de Kirrwiller, logement à Strasbourg, petit-déjeuner, boissons gratuites dans le car. (Non compris: repas du jeudi soir et du vendredi à midi, boissons et dépenses personnelles, assurance annulation.)

 **GARANTIE DE VOYAGE**

BULLETIN D'INSCRIPTION

Je m'inscris/Nous nous inscrivons

Pour le voyage au Royal Palace de Kirrwiller les 24 et 25 novembre 2005

Nom	NP/Localité
Prénom	Rue
Nom	Tél.
Prénom	Signature

Bulletin à renvoyer, rempli et signé, à Carlson Wagonlit Travel, CP 1541, gare CFF, 1001 Lausanne. Tél. 021 320 72 35.