

**Zeitschrift:** Générations : aînés  
**Herausgeber:** Société coopérative générations  
**Band:** 35 (2005)  
**Heft:** 6  
  
**Rubrik:** Jeux

### **Nutzungsbedingungen**

Die ETH-Bibliothek ist die Anbieterin der digitalisierten Zeitschriften auf E-Periodica. Sie besitzt keine Urheberrechte an den Zeitschriften und ist nicht verantwortlich für deren Inhalte. Die Rechte liegen in der Regel bei den Herausgebern beziehungsweise den externen Rechteinhabern. Das Veröffentlichen von Bildern in Print- und Online-Publikationen sowie auf Social Media-Kanälen oder Webseiten ist nur mit vorheriger Genehmigung der Rechteinhaber erlaubt. [Mehr erfahren](#)

### **Conditions d'utilisation**

L'ETH Library est le fournisseur des revues numérisées. Elle ne détient aucun droit d'auteur sur les revues et n'est pas responsable de leur contenu. En règle générale, les droits sont détenus par les éditeurs ou les détenteurs de droits externes. La reproduction d'images dans des publications imprimées ou en ligne ainsi que sur des canaux de médias sociaux ou des sites web n'est autorisée qu'avec l'accord préalable des détenteurs des droits. [En savoir plus](#)

### **Terms of use**

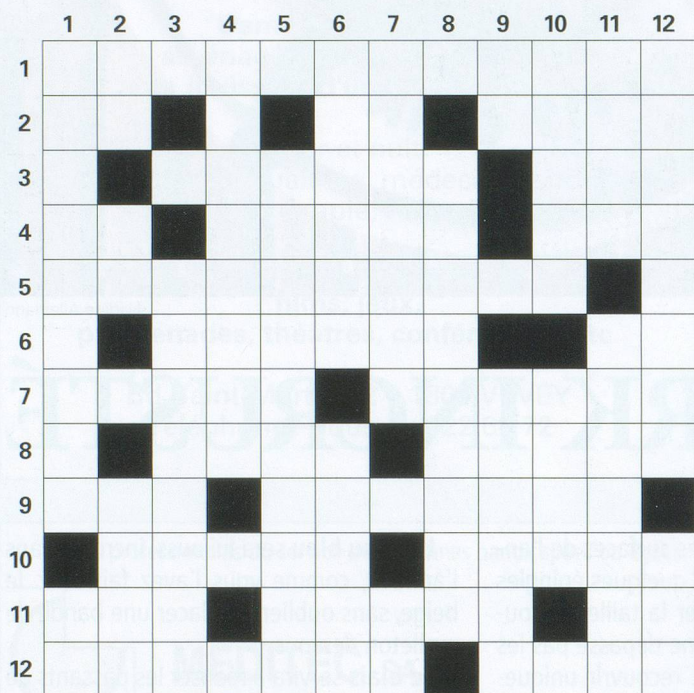
The ETH Library is the provider of the digitised journals. It does not own any copyrights to the journals and is not responsible for their content. The rights usually lie with the publishers or the external rights holders. Publishing images in print and online publications, as well as on social media channels or websites, is only permitted with the prior consent of the rights holders. [Find out more](#)

**Download PDF:** 20.01.2026

**ETH-Bibliothek Zürich, E-Periodica, <https://www.e-periodica.ch>**

## MOTS CROISÉS CONCOURS

Par Jean-Pierre Baud



## HORIZONTALEMENT

1. Imposé. 2. Maître du jeu. – Exclamation enfantine. – Après la guerre. 3. Petit profit. – Marche à reculons. 4. Période. – Gros poisson d'eau douce à l'envers. – Article emmêlé. 5. Bien que lisses, elles sont dures à avaler. 6. Entrelacée. – Ville sumérienne. 7. Le plus long fleuve de France. – Légère. 8. A vitesse réduite. – Assemblée à l'envers. 9. Il n'est pas mon cousin. – Façon d'apprêter le pain. 10. Utilisée jusqu'au bout. – Alter ego. 11. Sotte quand elle est blanche. – Usé, très mélangé. – Comme un ver. 12. Passeras l'arme à gauche. – On espère toujours qu'il se réalisera, mais dans le bon sens.

## VERTICALEMENT

1. Faire le fiérot à cheval. – Fleuve italien à rebrousse-cours. 2. Il est sous la peau. – Se joue à Tokyo. – Elle diminue souvent avec l'âge. 3. Employer. 4. Il faut la casser pour recueillir son trésor. 5. Les

astronautes y vivent. 6. Il n'a pas été invité. – Héroïne de Puccini. 7. Peuple germanique ancêtre des Hollandais. – Pronom réfléchi à l'envers. 8. Pince-sans-rire. 9. Phonétiquement: attraper. – Astucieusement soulagé. 10. Fondements. – Les lettres sont écrites pour l'être. 11. Ficelas. – De la même mère. 12. Aller à la découverte. – Prenez-la dans le bon sens, elle vous mènera au bon endroit.

## SOLUTION

## DES MOTS CROISÉS DE MAI 2005

	1	2	3	4	5	6	7	8	9	10	11	12
1	C	A	S		C	L	O	C	H	A	R	D
2	O	M	E	G	A		R	U	I	N	E	R
3	N	E			R	O	U	L	E		V	U
4	F	U	I	R	A	I	S		R	I	E	Z
5	I	T	R	E	M			A		F	R	E
6	T	A	R	A	B	I	S	C	O	T	E	S
7	U		I	L	O	T	I	E		R		
8	R	U	T	I	L	A	N	T		R	A	T
9	E		A	S	E	P	T	I	S	E		A
10	S	U	B	E	R		A	Q	U	E	U	X
11		B	L	E		I		U	E	L	R	E
12	V	U	E	S		P	R	E	S	U	M	E

## GAGNANTS

## DES MOTS CROISÉS DE MAI 2005

Les personnes suivantes recevront un recueil de mots croisés:

M.-T. Avanthay, *Champéry*,  
Simone Beuchat, *Porrentruy*  
Marianne Da Re, *Savigny*

Alberte Guyot, *Le Locle*  
Jacqueline Muller, *Chêne-Bougeries*  
René Seuret, *Orvin*

**Délai:** la solution des mots croisés doit parvenir sur carte postale à la rédaction de *Générations*, rue des Fontenailles 16, 1007 Lausanne, **avant le 15 juin 2005**. (N'oubliez pas d'indiquer votre adresse.)



## MOT CACHÉ

Rayez dans la grille les mots de la liste. Il vous restera alors le mot caché. Les mots peuvent être lus horizontalement, verticalement ou en diagonale, de gauche à droite, de droite à gauche, de haut en bas et de bas en haut. Certaines lettres peuvent être utilisées plusieurs fois.

**Définition du mot caché :** ne sait pas garder un secret

Acacia – aérienne – alarmer – alors – avare – beau – crêt – compresse – démolie – détruire – jeudi – lampe – manœuvre – moche – noix – ouïr – passe-partout – percuter – pharmacien – prêtre – proche – rallonge – râper – remède – sonde – sourd – suer.

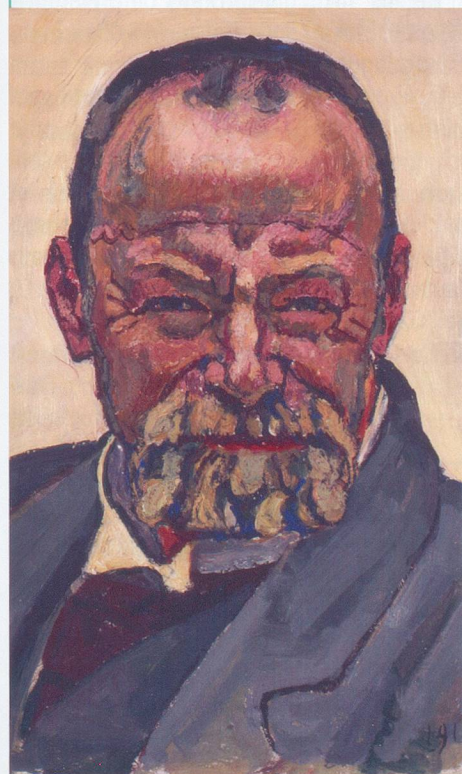
Ce mot caché ne fait pas l'objet d'un concours.  
Solution page 66.

P	J	R	E	T	U	C	R	E	P	E	P
E	A	E	P	R	E	T	R	E	S	O	A
P	P	S	U	A	R	E	U	S	L	C	E
M	H	M	S	D	E	E	E	I	A	D	E
E	A	A	A	E	I	R	C	C	N	X	R
R	G	N	R	L	P	H	I	O	T	I	I
E	E	N	O	M	I	A	S	E	U	O	U
M	H	M	O	E	A	N	R	O	N	N	R
E	E	C	R	L	U	C	E	T	U	N	T
D	H	A	O	A	L	V	I	L	O	R	E
E	V	R	E	R	L	A	R	E	L	U	D
A	S	B	R	E	P	A	R	E	N	E	T

## CONCOURS

## Connaissez-vous Ferdinand Hodler?

Gagnez deux entrées gratuites pour l'exposition *Ferdinand Hodler et Genève*, au Musée Rath de Genève, jusqu'au 21 août 2005.



## BULLETIN DE CONCOURS

1. Dans quel canton est né le peintre Ferdinand Hodler? \_\_\_\_\_
2. Dans quelle ville l'artiste passa-t-il la plus grande partie de sa vie? \_\_\_\_\_
3. En quelle année le peintre décède-t-il? \_\_\_\_\_
4. Quelle montagne a-t-il souvent représentée dans ses tableaux? \_\_\_\_\_
5. Où se trouve la plus grande collection d'œuvres de F. Hodler? \_\_\_\_\_

Nom \_\_\_\_\_ Prénom \_\_\_\_\_

Rue \_\_\_\_\_ NP/Localité \_\_\_\_\_

Bulletin à retourner à *Générations*, rue des Fontenailles 16,  
1007 Lausanne, avant le 13 juin 2005.