

Zeitschrift: Générations : aînés
Herausgeber: Société coopérative générations
Band: 34 (2004)
Heft: 11

Werbung

Nutzungsbedingungen

Die ETH-Bibliothek ist die Anbieterin der digitalisierten Zeitschriften auf E-Periodica. Sie besitzt keine Urheberrechte an den Zeitschriften und ist nicht verantwortlich für deren Inhalte. Die Rechte liegen in der Regel bei den Herausgebern beziehungsweise den externen Rechteinhabern. Das Veröffentlichen von Bildern in Print- und Online-Publikationen sowie auf Social Media-Kanälen oder Webseiten ist nur mit vorheriger Genehmigung der Rechteinhaber erlaubt. [Mehr erfahren](#)

Conditions d'utilisation

L'ETH Library est le fournisseur des revues numérisées. Elle ne détient aucun droit d'auteur sur les revues et n'est pas responsable de leur contenu. En règle générale, les droits sont détenus par les éditeurs ou les détenteurs de droits externes. La reproduction d'images dans des publications imprimées ou en ligne ainsi que sur des canaux de médias sociaux ou des sites web n'est autorisée qu'avec l'accord préalable des détenteurs des droits. [En savoir plus](#)

Terms of use

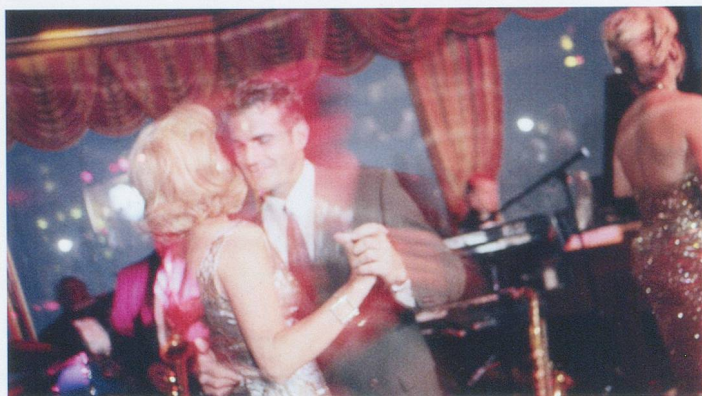
The ETH Library is the provider of the digitised journals. It does not own any copyrights to the journals and is not responsible for their content. The rights usually lie with the publishers or the external rights holders. Publishing images in print and online publications, as well as on social media channels or websites, is only permitted with the prior consent of the rights holders. [Find out more](#)

Download PDF: 15.04.2026

ETH-Bibliothek Zürich, E-Periodica, <https://www.e-periodica.ch>

CROISIÈRE SUR LE RHÔNE

Spécial Saint-Valentin
Les 19 et 20 février 2005
à bord du MS Camargue



Croisière en amoureux sur le Rhône pour la Saint-Valentin.

Arrivée en Suisse romande vers 20 heures. Fin de nos services.

Animation: Claude Geney et Corinne Bideaux.

PROGRAMME

Samedi 19 février. Transfert en car de Suisse romande à Lyon. Déjeuner libre. Embarquement à 14 h 30 et installation. Accueil du commandant, présentation de l'équipage et départ pour un week-end de fête vers Condrieu et Vienne. Dîner. Soirée dansante. Escalade de nuit.

Dimanche 20 février. Visite de Vienne ou jogging matinal. Départ du bateau. Déjeuner en musique. Arrivée à Lyon à 16 h, débarquement. Transfert en car.

Prix par personne Fr. 295.-

(Suppl. cabine individuelle Fr. 50.-)
 (Suppl. pont supérieur Fr. 25.-)

Inclus dans le prix: transfert en car de Suisse romande à Lyon et retour, croisière en pension complète, logement en cabine double climatisée avec douche et toilettes, apéritif de bienvenue, dîner. Soirée dansante, animation, assistance de notre hôtesse à bord, taxes portuaires. (Non compris: boissons, assurances, excursions facultatives et pourboires.)

LA HOLLANDE ET SES TULIPES

Croisière de 7 jours
du 23 au 29 avril 2005
à bord du MS Botticelli

Une croisière sur le Rhin, avec le chef Philippe Guignard.

PROGRAMME

Samedi 23 avril. Vol Genève-Amsterdam. Transfert et embarquement. Visite facultative. Dîner.

Dimanche 24 avril. Excursion facultative en car au Keukenhof. Déjeuner. Visite facultative de Volendam et Marken. Dîner.

Lundi 25 avril. Départ vers Nimègue. Déjeuner à bord. Croisière vers Wesel et Duisbourg. Dîner et soirée de gala.

Mardi 26 avril. Continuation vers Düsseldorf et Cologne. Visite de la ville. Dîner et soirée de gala.

Mercredi 27 avril. Navigation sur le Rhin romantique. Déjeuner. Excursion facultative à Rüdeshheim. Dîner à bord.

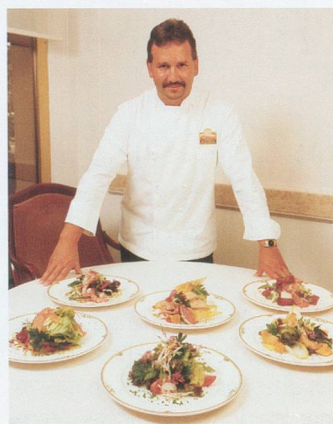
Jeudi 28 avril. Croisière par Wiesbaden et Mannheim. Déjeuner. Visite facultative de Heidelberg. **Dîner d'adieu concocté par le chef Philippe Guignard.**

Vendredi 29 avril. Passage des écluses d'Iffezheim et Gambsheim. Déjeuner à bord. Arrivée à Strasbourg. Retour en car en Suisse romande. Fin de nos services.

Animation: Duo Atlantis.

Prix par personne Fr. 1675.-

(Suppl. cabine individuelle Fr. 250.-)
 (Suppl. pont supérieur Fr. 100.-)



Le chef Philippe Guignard.

Inclus dans le prix: vol Genève-Amsterdam, retour en car, transferts, logement en cabine double, soirée de gala, pension complète, animation, accompagnant, taxes portuaires. (Non compris: boissons, assurances, excursions facultatives, pourboires.)

BULLETIN D'INSCRIPTION

Je m'inscris/Nous nous inscrivons

Pour la croisière de la Saint-Valentin sur le Rhône, les 19 et 20 février 2005

Cabine ind. Cabine double Pont supérieur

Nom	NP/Localité
Prénom	Rue
Nom	Tél.
Prénom	Signature

Bulletin à renvoyer, rempli et signé, à Carlson Wagonlit Travel, CP 1541, gare CFF, 1001 Lausanne. Tél. 021 320 72 35.

BULLETIN D'INSCRIPTION

Je m'inscris/Nous nous inscrivons

Pour la croisière La Hollande et ses tulipes du 23 au 29 avril 2005

Cabine ind. Cabine double Pont supérieur

Nom	NP/Localité
Prénom	Rue
Nom	Tél.
Prénom	Signature

Bulletin à renvoyer, rempli et signé, à Carlson Wagonlit Travel, CP 1541, gare CFF, 1001 Lausanne. Tél. 021 320 72 35.