

Zeitschrift: Générations : aînés
Herausgeber: Société coopérative générations
Band: 34 (2004)
Heft: 5

Rubrik: Jeux

Nutzungsbedingungen

Die ETH-Bibliothek ist die Anbieterin der digitalisierten Zeitschriften auf E-Periodica. Sie besitzt keine Urheberrechte an den Zeitschriften und ist nicht verantwortlich für deren Inhalte. Die Rechte liegen in der Regel bei den Herausgebern beziehungsweise den externen Rechteinhabern. Das Veröffentlichen von Bildern in Print- und Online-Publikationen sowie auf Social Media-Kanälen oder Webseiten ist nur mit vorheriger Genehmigung der Rechteinhaber erlaubt. [Mehr erfahren](#)

Conditions d'utilisation

L'ETH Library est le fournisseur des revues numérisées. Elle ne détient aucun droit d'auteur sur les revues et n'est pas responsable de leur contenu. En règle générale, les droits sont détenus par les éditeurs ou les détenteurs de droits externes. La reproduction d'images dans des publications imprimées ou en ligne ainsi que sur des canaux de médias sociaux ou des sites web n'est autorisée qu'avec l'accord préalable des détenteurs des droits. [En savoir plus](#)

Terms of use

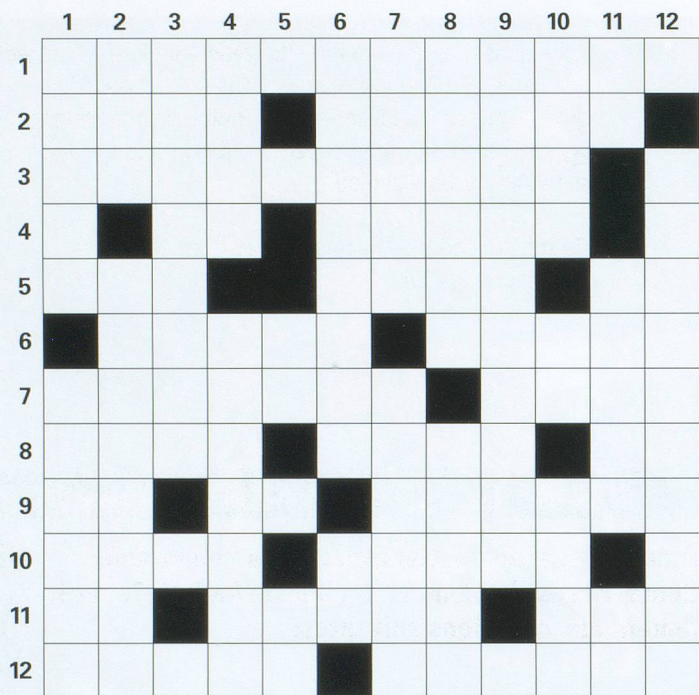
The ETH Library is the provider of the digitised journals. It does not own any copyrights to the journals and is not responsible for their content. The rights usually lie with the publishers or the external rights holders. Publishing images in print and online publications, as well as on social media channels or websites, is only permitted with the prior consent of the rights holders. [Find out more](#)

Download PDF: 14.01.2026

ETH-Bibliothek Zürich, E-Periodica, <https://www.e-periodica.ch>

Mots croisés concours

Par Jean-Pierre Baud



Horizontalement

1. Coups de pied irréguliers. 2. Rouspète. – Contenu exact. 3. Balladeuse. 4. Moitié d'un petit enfant. – Perdu. 5. Passage public à l'envers. – Il faut le prendre, mais dans le bon ordre, pour franchir un obstacle. – Sur certaines plaques de voitures suisses. 6. Son huile aide à faire la vidange. – Dans un sens, poète britannique, dans l'autre, peinture. 7. La ménagère doit les faire pour remplir son panier. – Petit poids. 8. Ses yeux inspirèrent Aragon. – S'il est bon, il ne saurait mentir. – Possessif à l'envers. 9. Point cardinal. – Phonétiquement, et quand il est à l'endroit: «je vous salue». – Envoyé de Berne dans le Pays de Vaud. 10. Ville de l'Inde. – Course de vaches en Amérique. 11. Filet d'eau. – Fera silence. – Relié en sens inverse. 12. Ils sont complémentaires. – Mis au pas.

Verticalement

1. Il reste parfois impuni. – Leur nuit rassemble les vedettes. 2. Il est des villes ou des champs. – Il ne saurait prendre des vessies pour des

lanternes. 3. Drôle de gaillard. 4. Repas. – Les hommes ne la mettent plus, même au Forum de Davos. 5. Conjonction à l'envers. – Il domine le jeu. 6. Le concierge les attend en fin d'année. – Participe passé. 7. L'automobiliste y sort son porte-monnaie. – Un célèbre capitaine au long cours le multiplie par mille. 8. Qui ne dure qu'un certain temps. – Pionnier de la photographie français. 9. Celle de Wagner est célèbre. 10. Anéantie. – Négation à l'envers. – Il faut s'y soumettre. 11. Note à l'envers. – On y met la confiture. – Pour désigner Jésus-Christ. 12. Ensemble de règles pour se serrer la ceinture.

Solution

des mots croisés d'avril 2004

	1	2	3	4	5	6	7	8	9	10	11	12
1	S	E	R	E	N	I	S	S	I	M	E	
2	P	R	E	C	O	C	E		R	A	N	G
3	E	G	A	L		T	A	R	A	U	D	E
4	C	O	L	A		U	N	I		D	U	S
5	U	T		T	E	S	T	E		I	R	T
6	L	E	S	E	S		E	N	T	R	A	I
7	A	R	I	S	T	O		S	U	E		E
8	T		B		I	D	E		R		M	U
9	E	N	E	R	V	E		V	I	T	A	L
10	U		R	U	A		T	E	N	U	R	E
11	R	O	I		L	N	E	T		T	E	R
12	S	P	E	L	E	O	L	O	G	U	E	

Gagnants

des mots croisés d'avril 2004

Les personnes suivantes gagnent un recueil de mots croisés:

Louis Aeby, *Grand-Lancy*
 Claudine Bertholet, *Saillon*
 Gilbert Hermenjat, *Montcherand*

Liselotte Iselin, *Commugny*
 André Thibaud, *Pully*
 Marie-Lise Vuagniaux, *Sottens*

Délai: la solution des mots croisés doit parvenir sur carte postale à la rédaction de *Générations*, case postale 2633, 1002 Lausanne, **avant le 15 mai 2004.**

(N'oubliez pas d'indiquer votre adresse.)

U	R	B	E	R	E	E	B	R	U	O	F
E	O	U	O	D	E	B	E	I	S	O	S
G	U	L	O	L	N	T	R	U	E	O	A
B	R	G	U	J	I	A	O	E	U	R	P
L	E	E	O	O	E	V	L	C	P	A	E
E	L	L	L	L	Z	S	I	A	I	U	R
I	I	P	V	E	O	R	O	E	H	R	S
R	X	R	D	E	R	O	N	E	N	C	F
E	E	N	T	E	D	N	B	O	T	N	A
T	E	I	N	E	E	E	U	R	N	E	E
R	L	O	U	I	L	E	R	I	U	C	M
A	M	R	M	T	E	F	F	E	T	T	E

Mot caché

Rayez dans la grille les mots de la liste. Il vous restera alors le mot caché. Les mots peuvent être lus horizontalement, verticalement ou en diagonale, de droite à gauche, de gauche à droite, de haut en bas et de bas en haut. Certaines lettres peuvent être utilisées plusieurs fois.

Définition du mot caché:

devin du temps

Achalandé – alité – artériel – belvédère – bière – bolivienne – effet – exil – exploiter – flétrie – fourbe – fricoter – grêler – mienne – nonce – noué – nuit – païenne – rendez-vous – renom – rue – saper – séjour – sosie – souci – superbe – turbo – zoulou.

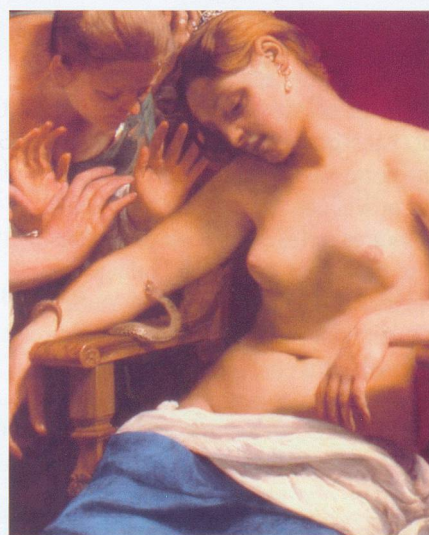
Ce mot caché ne fait pas l'objet d'un concours, solution page 74.

A la découverte de l'Egypte

Concours

Pendant que Toutankhamon s'expose à Bâle, Cléopâtre prend ses quartiers à Genève. C'est un panorama des représentations de la reine égyptienne dans l'art occidental qui est à l'honneur au Musée Rath, à Genève. 20 entrées gratuites aux personnes, qui répondront exactement aux questions suivantes:

- Combien de siècles séparent Toutankhamon de Cléopâtre? _____
- Comment s'appelait l'épouse de Toutankhamon? _____
- Où fut découvert le tombeau de Toutankhamon? _____
- Qui était le conquérant grec qui envahit l'Egypte au 4^e siècle av. J. C.? _____
- Qui furent les deux Romains qui se déchirèrent pour Cléopâtre? _____
- Quelle actrice américaine a incarné Cléopâtre au cinéma en 1963? _____
- Comment meurt la belle Cléopâtre? _____
- Quel peuple annexe l'Egypte en 30 av. J. C.? _____
- En 1798, il s'empara des trésors de l'Egypte. Qui était-il? _____
- Comment s'intitule le roman d'Agatha Christie qui se déroule en Egypte ancienne? _____



Nom _____
 Prénom _____
 Rue _____
 NP Localité _____

Coupon à renvoyer avant le 15 Mai 2004 à: *Générations*, Case postale 2633, 1002 Lausanne