

Zeitschrift: Générations : aînés
Herausgeber: Société coopérative générations
Band: 33 (2003)
Heft: 11

Werbung

Nutzungsbedingungen

Die ETH-Bibliothek ist die Anbieterin der digitalisierten Zeitschriften auf E-Periodica. Sie besitzt keine Urheberrechte an den Zeitschriften und ist nicht verantwortlich für deren Inhalte. Die Rechte liegen in der Regel bei den Herausgebern beziehungsweise den externen Rechteinhabern. Das Veröffentlichen von Bildern in Print- und Online-Publikationen sowie auf Social Media-Kanälen oder Webseiten ist nur mit vorheriger Genehmigung der Rechteinhaber erlaubt. [Mehr erfahren](#)

Conditions d'utilisation

L'ETH Library est le fournisseur des revues numérisées. Elle ne détient aucun droit d'auteur sur les revues et n'est pas responsable de leur contenu. En règle générale, les droits sont détenus par les éditeurs ou les détenteurs de droits externes. La reproduction d'images dans des publications imprimées ou en ligne ainsi que sur des canaux de médias sociaux ou des sites web n'est autorisée qu'avec l'accord préalable des détenteurs des droits. [En savoir plus](#)

Terms of use

The ETH Library is the provider of the digitised journals. It does not own any copyrights to the journals and is not responsible for their content. The rights usually lie with the publishers or the external rights holders. Publishing images in print and online publications, as well as on social media channels or websites, is only permitted with the prior consent of the rights holders. [Find out more](#)

Download PDF: 14.04.2026

ETH-Bibliothek Zürich, E-Periodica, <https://www.e-periodica.ch>

A la découverte des marchés de Noël

Nous vous proposons deux marchés de Noël très différents. L'un à bord d'un bateau fluvial, de Strasbourg à Colmar via Stuttgart, l'autre à Mulhouse et à travers l'Alsace, avec un concert de Frank Michaël. Faites votre choix!

Strasbourg-Colmar à bord du MS France

Du 11 au 13 décembre 2003

PROGRAMME

JEUDI 11 DÉCEMBRE

Départ en car de Suisse romande pour Strasbourg via l'autoroute Bâle, Mulhouse et Colmar. Arrivée vers midi, déjeuner libre, puis découverte du marché de Strasbourg. Embarquement en fin d'après-midi. Repas du soir et logement à bord.

VENDREDI 12 DÉCEMBRE

Croisière vers Stuttgart, pour admirer l'un des plus beaux marchés de Noël d'Allemagne dans un cadre magnifique. Repas de midi libre. Retour à Strasbourg pour le repas du soir et logement. Escale de nuit.

SAMEDI 13 DÉCEMBRE

Après le petit déjeuner, nous prendrons le chemin du retour en passant par la route du vin jusqu'à Colmar. Repas de midi libre, promenade dans le marché de Noël. En fin d'après-midi, transfert en car pour la Suisse romande et arrivée en début de soirée. Fin de nos services.

Inclus dans le prix: transfert en car aller et retour, 2 repas du soir et 2 petits déjeuners, logement en cabine double climatisée avec douche et toilettes (cabine extérieure) à bord du bateau MS France, drink d'accueil, animation, assistance de notre hôtesse à bord. (Non compris: boissons, assurance annulation obligatoire, pourboires.)

Prix par personne: **Fr. 395.-**
(Suppl. cabine individuelle Fr. 50.-)

Réveillons 2003-2004

Il reste encore des places disponibles pour les marchés de Noël en Alsace et les Réveillons 2003-2004. Brochure sur demande.

Adresse:
Carlson Wagonlit Travel,
gare CFF, 1001 Lausanne.
Tél. 021 320 72 35.

Mulhouse, Kaysersberg, Bâle avec le spectacle de Frank Michaël

Du 12 au 14 décembre 2003

PROGRAMME

VENDREDI 12 DÉCEMBRE

Transport en car de Suisse romande à Mulhouse. Déjeuner libre. Après-midi libre pour la visite du marché de Noël de Mulhouse. Installation à l'hôtel du Parc à Mulhouse. Dîner et soirée libre.

SAMEDI 13 DÉCEMBRE

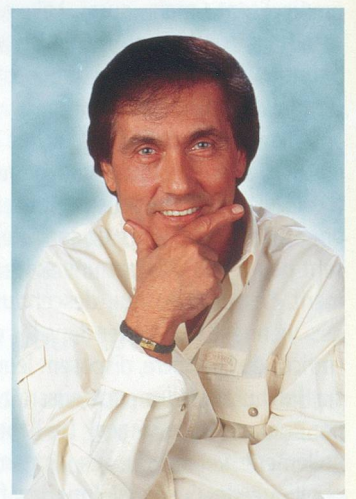
Départ en car pour Kaysersberg, la ville du docteur Albert Schweitzer. Déjeuner libre et visite du marché de Noël. Dîner libre. Transfert. Concert de Frank Michael. Retour à l'hôtel.

DIMANCHE 14 DÉCEMBRE

Après le petit déjeuner, départ en direction de Bâle. Déjeuner libre dans la vieille ville et visite du marché de Noël de Bâle. Départ en car pour la Suisse romande. Arrivée en fin de journée. Fin de nos services.

Inclus dans le prix: transfert en car aller et retour, un repas du soir et 2

petits déjeuners, logement dans l'hôtel**** du Parc à Mulhouse, concert de Frank Michaël. (Non compris: boissons, assurance annulation obligatoire, pourboires.)



Prix par personne: **Fr. 450.-**
(Suppl. chambre individuelle Fr. 150.-)

BULLETIN D'INSCRIPTION

Je m'inscris/Nous nous inscrivons

Pour la croisière Strasbourg, Stuttgart et Colmar, avec visite des marchés de Noël, du 11 au 13 décembre 2003 à bord du MS France

Cabine individuelle Cabine double Pont sup.

Nom	NP/Localité
Prénom	Rue
Nom	Tél.
Prénom	Signature

BULLETIN D'INSCRIPTION

Je m'inscris/Nous nous inscrivons

Pour les marchés de Noël en Alsace et le concert de Frank Michaël, du 12 au 14 décembre 2003

Chambre double Chambre individuelle

Nom	NP/Localité
Prénom	Rue
Nom	Tél.
Prénom	Signature