

Zeitschrift: Générations : aînés
Herausgeber: Société coopérative générations
Band: 32 (2002)
Heft: 4

Titelseiten

Nutzungsbedingungen

Die ETH-Bibliothek ist die Anbieterin der digitalisierten Zeitschriften auf E-Periodica. Sie besitzt keine Urheberrechte an den Zeitschriften und ist nicht verantwortlich für deren Inhalte. Die Rechte liegen in der Regel bei den Herausgebern beziehungsweise den externen Rechteinhabern. Das Veröffentlichen von Bildern in Print- und Online-Publikationen sowie auf Social Media-Kanälen oder Webseiten ist nur mit vorheriger Genehmigung der Rechteinhaber erlaubt. [Mehr erfahren](#)

Conditions d'utilisation

L'ETH Library est le fournisseur des revues numérisées. Elle ne détient aucun droit d'auteur sur les revues et n'est pas responsable de leur contenu. En règle générale, les droits sont détenus par les éditeurs ou les détenteurs de droits externes. La reproduction d'images dans des publications imprimées ou en ligne ainsi que sur des canaux de médias sociaux ou des sites web n'est autorisée qu'avec l'accord préalable des détenteurs des droits. [En savoir plus](#)

Terms of use

The ETH Library is the provider of the digitised journals. It does not own any copyrights to the journals and is not responsible for their content. The rights usually lie with the publishers or the external rights holders. Publishing images in print and online publications, as well as on social media channels or websites, is only permitted with the prior consent of the rights holders. [Find out more](#)

Download PDF: 12.01.2026

ETH-Bibliothek Zürich, E-Periodica, <https://www.e-periodica.ch>

2^e
É

L 2002
4.50

GENERATIONS

MODE

Des habits
à tous prix

ENQUÊTE

Des femmes
prévoyantes

REPORTAGE

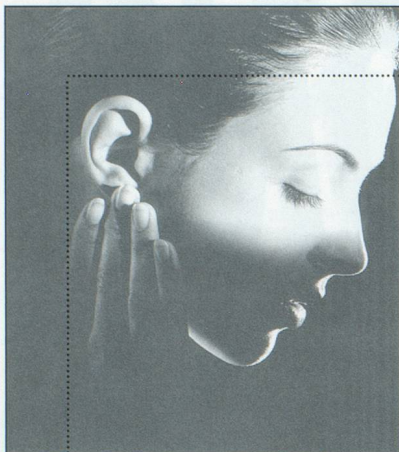
Des canaux
dans le Midi

RÉGIONS

Des balades
en Gruyère

PORTRAIT

Raymond Burki



Vous entendez mal... réagissez!

15 centrales à votre écoute

www.centrales-srls.ch



Bulle • Rue de Vevey 10
Tél. 026 913 90 66

La Chaux-de-Fonds
Pl. du Marché 8a
Tél. 032 968 85 05

Hôpital • Rue de Chasseral 20
Tél. 032 967 24 65

Delémont • Rue de la Molière 7
Tél. 032 422 44 11

Fribourg • Bd de Pérolles 7a
Tél. 026 322 36 73

Genève • Rue de Rive 8
Tél. 022 311 28 14

Lausanne • Passerelle
du Grand-Pont 5
Tél. 021 312 81 91

Martigny • Av. de la Gare 11
Tél. 027 722 42 20

Monthey • Av. de la Gare 24
Tél. 024 471 45 90

Neuchâtel • Rue St-Honoré 2
Tél. 032 724 10 20

Nyon • Rue de la Gare 2
Tél. 022 361 47 90

Orbe • Rue Sainte-Claire 9
Tél. 024 441 00 68

Payerne • Rue des Granges 24
Tél. 026 660 45 35

Sierre • Av. de la Gare 1
Tél. 027 456 44 50

Sion • Rue des Vergers 2
Tél. 027 322 70 58

Yverdon-les-Bains
Rue de Neuchâtel 40a
Tél. 024 426 23 05

Centrale d'appareillage acoustique

Fondation Centrales SRLS

Fournisseur agréé AI-AVS-AMF-SUVA • Audioprothésistes diplômés

Vous voulez être en forme? Eh bien, dormez!

Disponible à la Boutique du Dos, le lit Robustaflex vous garantit un repos réparateur. Surtout quand il s'accompagne d'un matelas Tempur.

ROBUSTA Sommier Roba Dream électrique
à la portée de tous les budgets!

TEMPUR Matelas et surmatelas
vous assure un confort total

Quoi de plus important qu'un bon sommeil pour détendre le corps et l'esprit? A la Boutique du Dos justement, vous trouverez le lit qu'il vous faut. Son nom: Robustaflex. Il n'a pas son pareil pour garantir à chacun de vos membres une bonne position anatomique. En outre, par son autorégulation, il s'adapte à chaque corps, quelle que soit sa morphologie. Enfin, il présente une large gamme de couchages,

ferme ou souple, fait dans les meilleures matières premières avec une grande précision de finition. Que demander de plus? Avec Robustaflex, vous êtes sûr d'avoir un esprit sain grâce à un sommeil sain. Le modèle que nous vous proposons, le 305, est accessible dès 1390 francs. Avouez que, pour garantir un sommeil vraiment réparateur, c'est donné. D'autant plus que ce lit est équipé de deux moteurs monobloc pour la tête, les jambes et les pieds.

Toujours dans la perspective d'un sommeil sain, Tempur a mis au point un matelas fait avec une mousse spéciale visco-élastique, élaborée par la Nasa pour ses vols spatiaux. Réagissant au poids et à la chaleur de votre corps, Tempur s'adapte parfaitement à votre ana-



tomie. Ni trop dur ni trop mou, modulable, il apaise les douleurs de la nuque, du dos et des articulations. Il assure en outre un sommeil calme et profond. Ce qui fait que, selon des expériences réalisées en laboratoire, un dormeur ne se retourne que 17 fois par nuit en moyenne sur un matelas Tempur, alors qu'il recherche 80 à 100 fois une position plus confortable sur un matelas usuel. Recommandé par plus de 25 000 médecins, chiropraticiens, physiothérapeutes et ostéopathes, le matelas et le sur-

matelas Tempur 2000 sont disponibles en plusieurs dimensions. Sachez que cette marque présente aussi une gamme très complète d'accessoires avec toutes sortes d'oreillers et de coussins de soutien nuque et de cale-dos. Tempur vous assure un confort vraiment total!

ANATOMIA
LA BOUTIQUE DU DOS



Lausanne, rue du Petit-Chêne 38
(50 m de la Gare) - tél. 021/320 22 00

Genève, rue Pradier 3
(50 m de la Gare) - tél. 022/738 90 11

Sion, rue des Cèdres 7
Tél. 027/323 10 70