

Zeitschrift: Générations : aînés
Herausgeber: Société coopérative générations
Band: 32 (2002)
Heft: 12

Werbung

Nutzungsbedingungen

Die ETH-Bibliothek ist die Anbieterin der digitalisierten Zeitschriften auf E-Periodica. Sie besitzt keine Urheberrechte an den Zeitschriften und ist nicht verantwortlich für deren Inhalte. Die Rechte liegen in der Regel bei den Herausgebern beziehungsweise den externen Rechteinhabern. Das Veröffentlichen von Bildern in Print- und Online-Publikationen sowie auf Social Media-Kanälen oder Webseiten ist nur mit vorheriger Genehmigung der Rechteinhaber erlaubt. [Mehr erfahren](#)

Conditions d'utilisation

L'ETH Library est le fournisseur des revues numérisées. Elle ne détient aucun droit d'auteur sur les revues et n'est pas responsable de leur contenu. En règle générale, les droits sont détenus par les éditeurs ou les détenteurs de droits externes. La reproduction d'images dans des publications imprimées ou en ligne ainsi que sur des canaux de médias sociaux ou des sites web n'est autorisée qu'avec l'accord préalable des détenteurs des droits. [En savoir plus](#)

Terms of use

The ETH Library is the provider of the digitised journals. It does not own any copyrights to the journals and is not responsible for their content. The rights usually lie with the publishers or the external rights holders. Publishing images in print and online publications, as well as on social media channels or websites, is only permitted with the prior consent of the rights holders. [Find out more](#)

Download PDF: 14.04.2026

ETH-Bibliothek Zürich, E-Periodica, <https://www.e-periodica.ch>

**Vous êtes notre
meilleure publicité!**

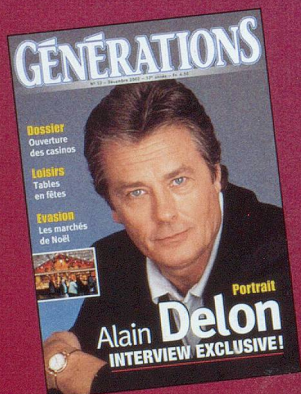
MERCI

A notre tour de vous faire

UN CADEAU

Chaque lecteur qui parrainera un nouvel abonné recevra

**SON ABONNEMENT
GRATUIT
PENDANT UN AN**



OU

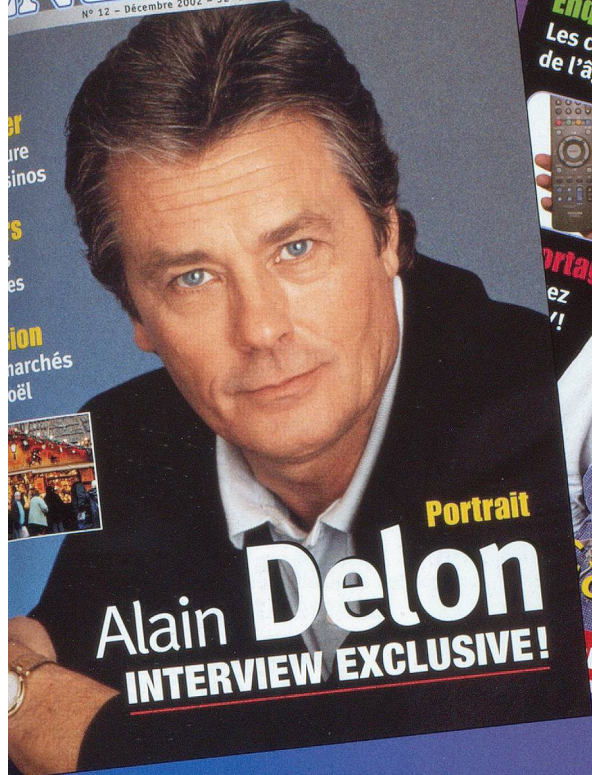


**UN RÉVEIL-MATIN
OU UN CD**



Conditions et détails sur la page suivante →

GÉNÉRATIONS
N° 12 - Décembre 2002 - 32^e année - Fr. 4,50



GÉNÉRATIONS
N° 11 - Novembre 2002 - 32^e année - Fr. 4,50

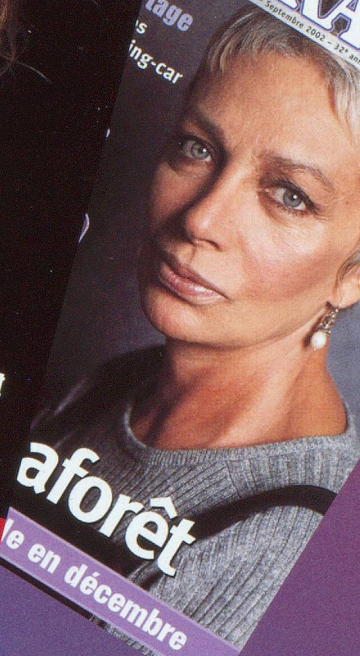
Enquête
Les chevaliers
de l'âge d'or



Portrait
Le partage
des
voitures
et
le
véhicule
à
partir
de
1990

Portrait
Gardi-Hutter
neve et l'Escalade

GÉNÉRATIONS
N° 10 - Septembre 2002 - 32^e année - Fr. 4,50



COMMENT PROCÉDER?

C'EST TRÈS SIMPLE!

D'ABORD

il vous suffit de trouver un parent, un ami ou une connaissance, qui désire s'abonner à *Générations*.

ENSUITE

vous remplissez la carte agrafée au centre du magazine, en n'oubliant pas la signature du futur abonné.

ENFIN

vous retournez cette carte à *Générations*, case postale 2633, 1002 Lausanne.

ALORS

après l'enregistrement de l'abonné que vous aurez trouvé, nous vous ferons parvenir votre cadeau.

ATTENTION

chaque nouvel abonné recevra également un cadeau de bienvenue!

IMPORTANT

lisez bien la carte agrafée, afin de remplir correctement le bulletin d'abonnement.

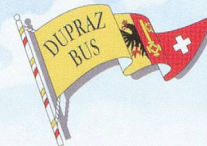
(Si la carte a déjà été détachée, téléphonez à *Générations* au 021 321 14 21, pour en recevoir une nouvelle)

Fr. 45.- par an seulement

Seuls les abonnés individuels se verront offrir le prix de leur abonnement pour un an.
Les abonnés collectifs recevront le cadeau *Générations*.

Offre valable
jusqu'au
31 janvier 2003

Les escapades de Théo



Réveillon au cœur du Mâconnais «Le Château de Pierreclos»

Du 31 décembre au 1^{er} janvier 2003
(2 jours/1 nuit)

Prix forfaitaire par personne **Fr. 440.-**

Inclus dans notre prix

- Autocar*** (WC, vidéo, frigo, bar...)
- Dégustation dans un château le premier jour
- Logement en hôtel***, avec petit déjeuner
- Soirée de Réveillon au «Château de Pierreclos»
- Navette supplémentaire pour les couche-tôt ou couche-tard entre le Château et l'hôtel
- Repas de midi du 2^e jour (mâchon traditionnel)
- Visite du Hameau du Beaujolais
- Dégustation en fin de visite

Non inclus dans notre prix

Supplément chambre individuelle Fr. 50.-
Dépenses personnelles, l'accompagnement sur place et durant le trajet, assurances annulation et rapatriement

DÉLAI D'INSCRIPTION: 29 NOVEMBRE 2002

Réveillon sur la Côte d'Azur «Toulon»

du 30 décembre 2002 au 1^{er} janvier 2003
(3 jours/2 nuits)

Prix forfaitaire par personne **Fr. 800.-**

Inclus dans notre prix

- Autocar*** (WC, vidéo, frigo, bar...)
- Pause café croissant du 1^{er} jour
- Repas de midi avec boissons
- Logement en hôtel***, demi-pension avec boissons
- Soirée de Réveillon avec boissons, animations et soirée dansante
- Visites et dégustations mentionnées dans le programme
- Accompagnement par notre hôtesse, au départ de Genève

Non inclus dans notre prix

Supplément chambre individuelle Fr. 100.-
Dépenses personnelles, les assurances annulation et rapatriement

DÉLAI D'INSCRIPTION:

30 NOVEMBRE 2002

Dupraz Bus, Genève
Le prestige du confort



Pour tout renseignement:

Dupraz Bus, 24 Creux-du-Boisset, 1286 Soral, tél. 022 756 90 00

Haiti: l'école est une urgence

«En Haïti, la misère n'est pas douce». Tijan, agriculteur et père de cinq enfants est inquiet. La récolte a été mauvaise et il n'a pas les moyens de payer les livres, les cahiers et les frais d'écologie de sa fille aînée. Chaque jour sa fille marche 8 kilomètres pour aller aux cours, mais avec la crise que traverse le pays, qui sait même si l'école sera ouverte?

L'histoire de Tijan pourrait être celle de milliers d'autres... En Haïti aujourd'hui, près de 80% de la population est analphabète et 65% des enfants ne sont pas scolarisés. Pourtant, jour après jour, les Haïtiennes et les Haïtiens continuent de lutter pour l'éducation de leurs

enfants, car disent-ils «une communauté sans école est une communauté plongée dans les ténèbres».

Depuis plus de 28 ans, l'EPER s'engage auprès de la population rurale la plus défavorisée pour soutenir la scolarisation des enfants. Grâce à ce soutien, près de 21'000 élèves ont reçu en 2001 une éducation de base qui leur permettra de prendre leur avenir en main.

Vous aussi, vous pouvez les aider, en devenant parrain ou marraine de nos projets en Haïti!

Un grand merci d'avance.



Souscription d'un parrainage

- Je souhaite aider les enfants haïtiens en devenant parrain / marraine de l'EPER. (Fr. 30.- par mois, ou Fr. 360.- par année).
- Je souscris à un parrainage pour un montant supérieur, et paierai Frs _____ pour une année ou plus.
- Je souhaite faire un don.
- Je m'intéresse à l'EPER en général.

A retourner à: EPER (Entraide protestante suisse)
Parrainages, c.p. 536, 1001 Lausanne
Tél. 021 617 23 23, c.c.p. 10-1390-5
e-mail christ@heksper.ch, www.eper.ch

Nom _____

Prénom _____

Adresse _____

EPER 

Entraide Protestante Suisse