

Zeitschrift: Générations : aînés
Herausgeber: Société coopérative générations
Band: 32 (2002)
Heft: 9

Werbung

Nutzungsbedingungen

Die ETH-Bibliothek ist die Anbieterin der digitalisierten Zeitschriften auf E-Periodica. Sie besitzt keine Urheberrechte an den Zeitschriften und ist nicht verantwortlich für deren Inhalte. Die Rechte liegen in der Regel bei den Herausgebern beziehungsweise den externen Rechteinhabern. Das Veröffentlichen von Bildern in Print- und Online-Publikationen sowie auf Social Media-Kanälen oder Webseiten ist nur mit vorheriger Genehmigung der Rechteinhaber erlaubt. [Mehr erfahren](#)

Conditions d'utilisation

L'ETH Library est le fournisseur des revues numérisées. Elle ne détient aucun droit d'auteur sur les revues et n'est pas responsable de leur contenu. En règle générale, les droits sont détenus par les éditeurs ou les détenteurs de droits externes. La reproduction d'images dans des publications imprimées ou en ligne ainsi que sur des canaux de médias sociaux ou des sites web n'est autorisée qu'avec l'accord préalable des détenteurs des droits. [En savoir plus](#)

Terms of use

The ETH Library is the provider of the digitised journals. It does not own any copyrights to the journals and is not responsible for their content. The rights usually lie with the publishers or the external rights holders. Publishing images in print and online publications, as well as on social media channels or websites, is only permitted with the prior consent of the rights holders. [Find out more](#)

Download PDF: 14.04.2026

ETH-Bibliothek Zürich, E-Periodica, <https://www.e-periodica.ch>



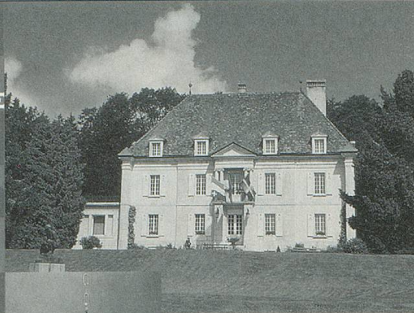
La restauration dans les résidences pour personnes âgées doit résoudre trois problèmes, qui sont à la fois d'ordre nutritionnel, médical et humain. Nous y sommes confrontés quotidiennement par la gestion de plus de 50 EMS en Suisse. Grâce à une collaboration très étroite avec l'ensemble des services de l'établissement, notre personnel veille à intégrer les désirs des résidents.



Faire le bonheur de nos aînés, c'est leur offrir des souvenirs gustatifs au travers de mets savoureux.

info@dsrc.ch
Tél. +41 (0)21 804 55 55

MUSÉE D'HORLOGERIE DU LOCLE CHÂTEAU DES MONTS



HEURES D'OUVERTURE:

de mai à octobre:
10h à 17h

de novembre à avril:
14h à 17h

fermé le lundi
(sauf lundis fériés)

Prix d'entrée:
Fr. 7.- / AVS Fr. 6.-

Pour les groupes:
sur réservation visite
possible en dehors
de l'horaire

Musée d'horlogerie
Château des Monts
Route des Monts 65
CH-2400 Le Locle
Tél: ++41 (0) 32 / 931 16 80
Fax: ++41 (0) 32 / 931 16 70
E-mail: mhl.monts@bluewin.ch

Le musée des Monts et merveilles !

Splendide maison de maître de style Louis XVI, le Château des Monts fut construit entre 1780 et 1790 dans un parc bordé d'arbres séculaires.

Du temps profond aux sommets de la précision: sur le nouveau parcours à thèmes «LES TEMPS DU TEMPS», laissez-vous surprendre par une muséographie inventive qui relie le temps à la vie, au rêve, au savoir.

Exposition temporaire du 1^{er} juin au 31 décembre 2002: Un autre temps «LES CALENDRIERS TIKA DE BALI»

VINATHÈME Bienvenue à Rolle!

Bar à vin, vente à l'emporter, plus de 120 vins suisses et étrangers.

Heures d'ouverture

du mardi au vendredi: 10 h à 13 h et 17 h à 20 h
samedi: 10 h à 17 h; dimanche: 10 h 30 à 12 h 30

BON

Pour une dégustation
A présenter au bar

GRAND-RUE 38 - 1180 ROLLE - TÉL. 021 825 54 20



Nouveau!

SRS SERVICES REHABILITATION SUISSE
SCHWEIZERISCHE REHABILITATIONSDIENSTLEISTUNGEN

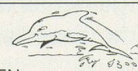
Z.I. Le Trési 6C - CP 64 - CH-1028 Préverenges -
Tél. 021/801 46 61 - Fax 021/801 46 50

Sièges et plate-formes monte-escaliers

Equipements et accessoires pour la salle de bains et les toilettes.
Soulève-personnes et accessoires. Assistance à la marche.
Fauteuils roulants. Scooters électriques.

Location et vente de lits médicalisés.
Mobilier et installations pour soins à domicile
avec le meilleur rapport qualité/prix

Pour recevoir une documentation gratuite,
veuillez nous retourner cette annonce



Nom _____ Prénom _____

Adresse _____

NPA _____ Localité _____