

Zeitschrift: Générations : aînés
Herausgeber: Société coopérative générations
Band: 32 (2002)
Heft: 9

Titelseiten

Nutzungsbedingungen

Die ETH-Bibliothek ist die Anbieterin der digitalisierten Zeitschriften auf E-Periodica. Sie besitzt keine Urheberrechte an den Zeitschriften und ist nicht verantwortlich für deren Inhalte. Die Rechte liegen in der Regel bei den Herausgebern beziehungsweise den externen Rechteinhabern. Das Veröffentlichen von Bildern in Print- und Online-Publikationen sowie auf Social Media-Kanälen oder Webseiten ist nur mit vorheriger Genehmigung der Rechteinhaber erlaubt. [Mehr erfahren](#)

Conditions d'utilisation

L'ETH Library est le fournisseur des revues numérisées. Elle ne détient aucun droit d'auteur sur les revues et n'est pas responsable de leur contenu. En règle générale, les droits sont détenus par les éditeurs ou les détenteurs de droits externes. La reproduction d'images dans des publications imprimées ou en ligne ainsi que sur des canaux de médias sociaux ou des sites web n'est autorisée qu'avec l'accord préalable des détenteurs des droits. [En savoir plus](#)

Terms of use

The ETH Library is the provider of the digitised journals. It does not own any copyrights to the journals and is not responsible for their content. The rights usually lie with the publishers or the external rights holders. Publishing images in print and online publications, as well as on social media channels or websites, is only permitted with the prior consent of the rights holders. [Find out more](#)

Download PDF: 14.04.2026

ETH-Bibliothek Zürich, E-Periodica, <https://www.e-periodica.ch>

2^e
NÉE
TEMBRE
2
4.50

GENERATIONS

5036

ENQUÊTE

Coups de fil
plus faciles

VOTATIONS

La fièvre
de l'or

REPORTAGE

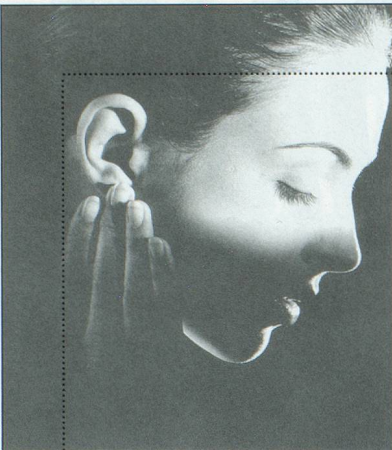
Les calanques
à Marseille

PORTRAIT

Claude Torracinta

Régions: le beau lac de Bienne





Vous entendez mal...

réagissez!

13 centrales à votre écoute

www.centrales-srls.ch



Bulle • Rue de Vevey 10
Tél. 026 913 90 66

La Chaux-de-Fonds
Pl. du Marché 8a
Tél. 032 968 85 05

Hôpital • Rue de Chasseral 20
Tél. 032 967 24 65

Fribourg • Bd de Pérolles 7a
Tél. 026 322 36 73

Genève • Rue de Rive 8
Tél. 022 311 28 14

Lausanne • Passerelle
du Grand-Pont 5
Tél. 021 312 81 91

Martigny • Av. de la Gare 11
Tél. 027 722 42 20

Neuchâtel • Rue St-Honoré 2
Tél. 032 724 10 20

Nyon • Rue de la Gare 2
Tél. 022 361 47 90

Orbe • Rue Sainte-Claire 9
Tél. 024 441 00 68

Payerne • Rue des Granges 24
Tél. 026 660 45 35

Sierre • Av. de la Gare 1
Tél. 027 456 44 50

Sion • Rue des Vergers 2
Tél. 027 322 70 58

Yverdon-les-Bains
Rue de Neuchâtel 40a
Tél. 024 426 23 05

Centrale d'appareillage acoustique

Fondation Centrales SRLS

Fournisseur agréé AI-AVS-AMF-SUVA • Audioprothésistes diplômés

Nouveau À LA BOUTIQUE DU DOS

Nous présentons durant le Comptoir Suisse du 13 au 22 septembre 2002 sur notre stand No 195 (halle 1), notre nouveau fauteuil de massages shiatsu «**SILHOUETTE**» disponible en version électrique 2 moteurs, avec un grand choix de coloris.

Ses fonctions lui permettent de se situer dans un monde à part: ajustement parfait à la largeur et à l'amplitude du dos, localisateurs pour massages thérapeutiques, capteurs de sécurité et de présence, mais le plus impressionnant est son incroyable qualité de massage qui démontre que l'usage de ce fauteuil réduit à plus de 42 % le stress.

Durant le Comptoir Suisse, nous vous proposons ce fauteuil à Fr. 3000.- au lieu de Fr. 3490.- (livraison comprise) alors ne cherchez plus et venez découvrir ses bienfaits sur notre stand.

ANATOMIA
LA BOUTIQUE DU DOS



Lausanne, rue du Petit-Chêne 38
(50 m de la Gare) – tél. 021/320 22 00

Genève, rue Pradier 3
(50 m de la Gare) – tél. 022/738 90 11

Sion, rue des Cèdres 7
Tél. 027/323 10 70