

**Zeitschrift:** Générations : aînés  
**Herausgeber:** Société coopérative générations  
**Band:** 32 (2002)  
**Heft:** 6

**Rubrik:** Informations romandes

### **Nutzungsbedingungen**

Die ETH-Bibliothek ist die Anbieterin der digitalisierten Zeitschriften auf E-Periodica. Sie besitzt keine Urheberrechte an den Zeitschriften und ist nicht verantwortlich für deren Inhalte. Die Rechte liegen in der Regel bei den Herausgebern beziehungsweise den externen Rechteinhabern. Das Veröffentlichen von Bildern in Print- und Online-Publikationen sowie auf Social Media-Kanälen oder Webseiten ist nur mit vorheriger Genehmigung der Rechteinhaber erlaubt. [Mehr erfahren](#)

### **Conditions d'utilisation**

L'ETH Library est le fournisseur des revues numérisées. Elle ne détient aucun droit d'auteur sur les revues et n'est pas responsable de leur contenu. En règle générale, les droits sont détenus par les éditeurs ou les détenteurs de droits externes. La reproduction d'images dans des publications imprimées ou en ligne ainsi que sur des canaux de médias sociaux ou des sites web n'est autorisée qu'avec l'accord préalable des détenteurs des droits. [En savoir plus](#)

### **Terms of use**

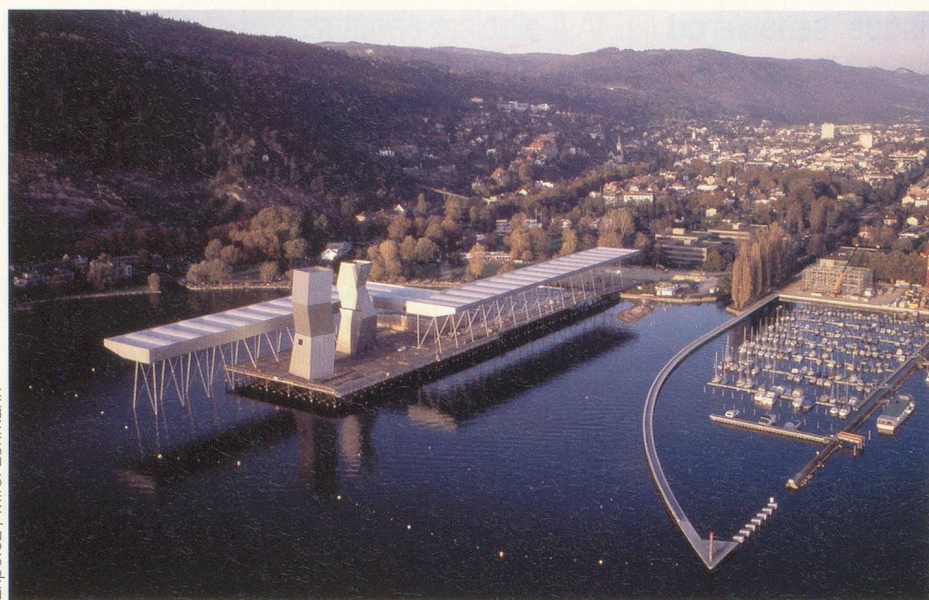
The ETH Library is the provider of the digitised journals. It does not own any copyrights to the journals and is not responsible for their content. The rights usually lie with the publishers or the external rights holders. Publishing images in print and online publications, as well as on social media channels or websites, is only permitted with the prior consent of the rights holders. [Find out more](#)

**Download PDF:** 11.01.2026

**ETH-Bibliothek Zürich, E-Periodica, <https://www.e-periodica.ch>**



# Informations romandes



Expo.02 / Mirei Lehmann

Expo.02, artepilage de Bienne, un but de visite en juin

## VAUD

**ACTIVITÉS PRO SENECTUTE** – **Bus du jass**, destination surprise, lundi 24 juin. **Sorties**, Théâtre de Vidy, Lausanne, *La Tribu Iota*, vendredi 7 juin, dès 18 h; Théâtre Benno-Besson, à Yverdon-les-Bains, *Fables d'à peu près Jean de La Fontaine*, samedi 29 juin, 14 h. **Séjour «bien-être»**, à Ovronnaz, du 3 au 7 juin. **Séjour de jass** aux Diablerets, du 17 au 21 juin. **Éliminatoires** pour la finale du tournoi de jass, du 3 au 11 juin.

**Centre Pierre-Mercier**, Lausanne (021 323 04 23), jeu des incollables – café écologique, jeudi 13 juin, 14 h; pétanque et remise de la coupe du tournoi, mardi 25 juin, 10 h. **Cottier de Chauderon**, Lausanne (021 323 80 22), repas puis jass et scrabble, mercredi 12, 19 et 26 juin dès 11 h 30; thé dansant, vendredi 21 juin, 14 h; loto sur inscription, vendredi 28 juin, 14 h. **Centre de la Confrérie**, Lausanne (021 625 29 16), après-midi au Bois-Genoud, mercredi 19 juin à 14 h. **Croch'cœur**, Bex (024 463 31 97), exposition de l'association «Sentinelles», fondée par Edmond Kaiser, du 3 au 28 juin. **Centre de rencontre «Les Alizés»**, Yverdon (024 426 10 38), thé dansant, mardi 4 juin, 14 h; Info-croissant: comment intégrer les cartes de crédit dans un budget équilibré, vendredi 7 juin, 10 h. **Saint-Martin**, Nyon (022 362 07 66), Info-croissant: la nouvelle Constitution

vaudoise, jeudi 13 juin, 10 h. **Centre Val Pausible**, Lausanne (021 653 23 90), Fête de l'Été, mercredi 19 juin, 18 h.

**Renseignements: Pro Senectute Vaud**, rue du Maupas 51, case postale 752, 1000 Lausanne 9, tél. 021 646 17 21. **Internet: vd.pro-senectute.ch.**

**L'ESCALE** – Lavey-les-Bains, mercredi 12 juin; **marches**, mardi 4, mercredi 12, mardi 25 juin; **excursions**, Pont-de-Nant, jeudi 13 juin, Yvoire, jeudi 27 juin; **voyages**, Brunnen et la Voie suisse, du

17 au 23 juin. **Renseignements et inscriptions: L'Escale**, rue du Léman 7, 1814 La Tour-de-Peilz, tél. 021 944 25 21.

**ACTIVITÉS DU MDA – Café écologique**, discussions et échange d'opinions, jeudi 20 juin, 14 h; **les mordsus de l'informatique**, jeudi 13 juin; **groupe photo**, la Dombe (France), mercredi 16 et jeudi 27 juin; **pétanque**, tournoi et remise des prix, mardi 25 juin; **badminton**, journée d'initiation, mercredi 26 juin. **Renseignements et inscriptions: Secrétariat MDA**, place de la Riponne 5, 1005 Lausanne, tél. 021 321 77 66.

**MAISON DE LA FEMME** – «Mots de bouche», avec Thérèse Moreau, écrivaine, mercredi 12 juin, 14 h 30; **sortie culturelle d'été**, jeudi 13 juin; **loto**, mercredi 26 juin, 14 h 30; **lunch et conférence**, jeudi 27 juin, de 12 h à 13 h 45. **Renseignements: Fondation Madeleine-Moret, Maison de la Femme**, av. Eglantine 6, 1006 Lausanne, tél. 021 323 33 22.

**FONDATION NetAge** – Séance d'information publique, lundi 24 juin, 14 h 30 à 16 h 30, carnotzet du Café vaudois, place de la Riponne, à Lausanne.

## GENÈVE

**ACTIVITÉS DU MDA – Minibus-évasion**, Expo.02, Morat, jeudi 6, et Bienne, lundi 20 juin; la Cascade du Hérisson, lundi 20 juin; Vaulx, vendredi 28 juin. **Amis du rail**, la Gemmi, mardi 25 juin. **Evasion montagne**, Thyon/Grande-Dixence, jeudi 27 juin. **Marchons ensemble**, mardi 4, jeudi 13, mer-

## A l'Expo avec Handicap.02

Pro Senectute, en collaboration avec Handicap.02, a créé un service d'accompagnement pour personnes handicapées et/ou âgées pour visiter l'Expo. Sur réservation, plusieurs formules sont possibles:

- pour groupes, tél. 032 729 92 55.
- pour personnes seules, contacter le 0 900 02 02 02 (50 ct./min).
- pour personnes malvoyantes et malentendantes (tél. 032 729 92 55).

Le recours à ces services est gratuit, une modeste rétribution pouvant être demandée selon la formule. Il est conseillé de se

renseigner et de réserver l'accompagnant assez longtemps avant la visite prévue. Une assistance payante du domicile de la personne existe, en passant par Compagnia, accompagnement des voyageurs, Eschenstrasse 1, 9000 Saint-Gall, (tél. 071 220 16 07). Handicap.02 a aussi édité un guide d'hôtels et restaurants avec accès facile pour personnes âgées ou handicapées (Fr. 7.50).

**Handicap.02**, tél. 032 729 92 53, fax 032 729 92 54, info@handicap02.ch.



credi 19, mercredi 26 juin. **Genève-Culture**, Musée de l'Ariana, mercredi 5 juin; **Vendredi-conférences**, «L'Europe des invasions (fin 4<sup>e</sup>-7<sup>e</sup> siècle)», vendredi 14 juin. **Cyclo 3**, lundi 3, mercredi 12 et lundi 24 juin. **Conteurs/conférence publique**, *Du loup... au yéti, comment naissent les légendes*, par Maggy Dupenloup, Centre culturel de Saint-Boniface, mardi 4 juin, de 10 h à 12 h. **Renseignements et inscriptions**: MDA, 2, bd Carl-Vogt, 1205 Genève, tél. 022 329 83 84.

**AVIVO** – Excursions, journée en Char treuse, mardi 11 juin; safari de Peaugres, samedi 22 juin; croisière sur la Saône, jeudi 24 juin. **Voyages**, Mexique, du 15 au 26 juin; Ecosse, du 3 au 8 juillet; Vérone, du 30 juillet au 3 août; Charmey, du 31 juillet au 2 août; le grand tour de Bretagne, du 30 août au 8 septembre. Activi tés diverses selon programme. **Rensei gnements et inscriptions**: AVIVO, 25, rue du Vieux-Billard (1<sup>er</sup> étage), 1205 Genève, tél. 022 329 14 28 (14 h à 17 h).

**CINÉMA DES AÎNÉS** – *Le Bleu des Villes*, de Stéphane Brizé (F, 1999), lundi 3 juin, 14 h 30. Auditorium Arditi-Wilsdorf, 2, av. du Mail, Genève, tél. 022 320 78 78.

**TERRE DES HOMMES** – Fête pour l'éducation: concert d'ouverture vendredi 14 juin, dès 19 h, avec notamment Sarclo; animation et stands de vente, samedi 15 juin, de 10 h à 22 h 30. Salle commu nale de Plainpalais, rue de Carouge 52.

## NEUCHÂTEL

**ACTIVITÉS PRO SENECTUTE** – Renseignements et programme: Pro Senectute, service animation, Neuchâ tel, tél. 032 729 30 40.

**Aînés + Sport** – Randonnées, Neuchâ tel et environs, Combe Tabeillon, mardi 11 juin; forêt au-dessus de Neuchâtel, mardi 25 juin. **Randonnées des Mon tagnes**, Creux-des-Biches-Noirmont, jeudi 13 juin. **Observation nature**, mercredi 12 juin. **Bains thermaux** à Yverdon, mer credis 5 et 12 juin pour les personnes du Val-de-Travers, et jeudis 6 et 13 juin pour la région de Neuchâtel. **Séjour de marche** à Ulrichen, du 17 au 22 juin. **Renseignements, inscriptions et pros pectus**: Pro Senectute, Aînés + Sport, av. Léopold-Robert 51, case postale, 2301 La Chaux-de-Fonds, tél. 032 911 50 07, le matin.

**ACTIVITÉS DU MDA** – Cours d'in formatique, initiation à l'aviron, midi-rencontre, balades à pied. **Rensei gnements et inscriptions**: Secrétariat du MDA, rue de l'Hôpital 19, case postale 830, 2001 Neuchâtel, tél. 032 721 44 44.

**AVIVO** – Course surprise d'un jour, jeudi 4 juillet (Fr. 60.–, membres AVIVO, Fr. 68.–, non membres). Inscriptions auprès du caissier, tél. 032 753 27 05. **Renseignements**: AVIVO, permanence hebdomadaire, mardi matin de 9 h à 11 h, immeuble Payot (3<sup>e</sup> étage), 2, rue du Seyon, 2000 Neuchâtel, tél. et fax 032 725 78 60, e-mail: avivone@swis-sonline.ch; internet: avivo-neju.ch.

**CLUB DES AÎNÉS, Dombresson** – Sor tie en car au Mont-d'Orzeires et Romain-môtier, mercredi 5 juin. Inscriptions auprès de M. Claude Vaucher, Chasseran 3, 2056 Dombresson, tél. 032 853 28 19.

## FRIBOURG

**ACTIVITÉS PRO SENECTUTE** – Cours divers, sport et bien-être. **Vacances**, en Autriche, soft-tennis et walking, du 16 au 23 juin; Valais, du 21 au 28 septembre. **Renseignements et programme**: Pro Senectute, centre des aînés, rue Saint-Pierre 10, 1701 Fribourg, tél. 026/347 12 47; Internet: [www.fr.pro-senectute.ch](http://www.fr.pro-senectute.ch); e-mail: [cda@fr.pro-senectute.ch](mailto:cda@fr.pro-senectute.ch).

**ACTIVITÉS DU MDA** – Visite de la brasserie Cardinal, lundi 17 juin, à 14 h. **Renseignements et inscriptions**: tél. 026 424 45 02.

## VALAIS

**ACTIVITÉS PRO SENECTUTE** – Pèlerinage, voyage en Normandie du 7 au 10 août (inscriptions jusqu'au 3 juillet). Renseignements: M<sup>me</sup> Claire Derivaz, tél. 024 472 16 74. **Renseignements**: rue des Tonneliers 7, 1950 Sion, tél. 027 322 07 41.

**ACTIVITÉS DU MDA** – Cours de théâtre à Sion, jeudis 6, 13, 20 et 27 juin. **Stamm de jeu**, au restaurant Agora, à Sion, vendredis 7, 14, 21, 28 juin. **Troc-temps**, les mardis et jeudis (tél. 027 322 10 18). Renseignements et inscriptions: tél. 027 323 37 16 ou 079 668 79 19.

## BIENNE

**ACTIVITÉS PRO SENECTUTE** – Renseignements et programme: Pro Senectute, Biel-Bienne, Centre d'infor mation et d'action sociale, quai du Bas 92, case postale, 2501 Bienne, tél. 032 322 75 25, fax 032 322 75 51. E-mail: [biel-bienne@be.pro-senectute.ch](mailto:biel-bienne@be.pro-senectute.ch). Internet: [www.pro-senectute.ch](http://www.pro-senectute.ch).

## JURA-BE

**ACTIVITÉS PRO SENECTUTE** – Randonnées et sorties, jeudi 6, 13, 20 et 27 juin. Renseignements et inscriptions: Pro Senectute Jura bernois, rue du Pont 4, 2710 Tavannes, tél. 032 481 21 21.

## JURA

**ACTIVITÉS PRO SENECTUTE** – Randonnées et Nordic walking, mardis 4, 11, 18 et 25 juin. **Sorties à vélo**, les Franches-Montagnes, mercredi 12 juin; Val-Terbi, mercredi 26 juin. **Aînés+Sport**, gymnastique, aquafitness, danses tradi tionnelles, soft-tennis, cours hebdomadaires. **Séjour marche et vélo** à Thusis, dans les Grisons: du 17 au 22 juin. Renseignements et inscriptions: Pro Senectute Jura, Michèle Droux-Siegenthaler, responsable Aînés+ Sport, tél. 032 421 96 18.

## VOYAGES MDA

**Balade hongroise**  
Budapest, lac Balaton, Puszta

**Prestations**: vols de ligne, taxes, hôtels\*\*\*, petits déjeuners et 9 repas, visites et excursions, soirée musicale.  
**Prix**: Fr. 2045.– (MDA: Fr. 1945.–)  
**Dates**: du 22 au 30 août 2002.

**Circuit en Castille (Espagne)**  
Madrid, Salamanque, Ségovie

**Prestations**: vols de ligne, taxes, hôtels\*\*\*, petits déjeuners et 9 repas, circuit, visites et excursions, guides locaux parlant français.  
**Prix**: Fr. 2595.– (MDA: Fr. 2495.–)  
**Dates**: du 19 au 27 septembre 2002.

**Ouzbékistan,**  
Le mythe de la Route de la Soie

**Prestations**: vols de ligne, taxes, hôtels de cat. moyenne, demi-pension, circuit en véhicule privé et guide par lant français, visites selon programme: Tachkent, Kiva, Boukhara, Samar cande... Groupe de 10 à 15 per sonnes.  
**Prix**: Fr. 3070.– (MDA et non membre)  
**Dates**: du 27 sept. au 5 octobre 2002.

**La Volga**  
Croisière fluviale  
de Moscou à Saint-Petersbourg

**Prestations**: vols de ligne, taxes, croi sière en pension complète à bord du *Viking Peterhof*, forfait excursions avec guide, spectacle ballet ou opéra à Saint-Petersbourg.  
**Prix**: Fr. 3130.– (MDA et non membre)  
**Dates**: du 2 au 13 octobre 2002.

**Tessin**  
Séjour au bord du lac Majeur

**Prestations**: voyage en car, hôtel\*\*\* au bord du lac à Vira, demi-pension, excursions et visites selon programme.  
**Prix**: Fr. 1190.– (MDA: Fr. 1090.–)  
**Dates**: du 6 au 12 octobre 2002.

**MDA VOYAGES VACANCES**  
place de la Riponne 5, case postale 373,  
1000 Lausanne 17, tél. 021 321 77 60