

Zeitschrift: Générations : aînés
Herausgeber: Société coopérative générations
Band: 31 (2001)
Heft: 12

Werbung

Nutzungsbedingungen

Die ETH-Bibliothek ist die Anbieterin der digitalisierten Zeitschriften auf E-Periodica. Sie besitzt keine Urheberrechte an den Zeitschriften und ist nicht verantwortlich für deren Inhalte. Die Rechte liegen in der Regel bei den Herausgebern beziehungsweise den externen Rechteinhabern. Das Veröffentlichen von Bildern in Print- und Online-Publikationen sowie auf Social Media-Kanälen oder Webseiten ist nur mit vorheriger Genehmigung der Rechteinhaber erlaubt. [Mehr erfahren](#)

Conditions d'utilisation

L'ETH Library est le fournisseur des revues numérisées. Elle ne détient aucun droit d'auteur sur les revues et n'est pas responsable de leur contenu. En règle générale, les droits sont détenus par les éditeurs ou les détenteurs de droits externes. La reproduction d'images dans des publications imprimées ou en ligne ainsi que sur des canaux de médias sociaux ou des sites web n'est autorisée qu'avec l'accord préalable des détenteurs des droits. [En savoir plus](#)

Terms of use

The ETH Library is the provider of the digitised journals. It does not own any copyrights to the journals and is not responsible for their content. The rights usually lie with the publishers or the external rights holders. Publishing images in print and online publications, as well as on social media channels or websites, is only permitted with the prior consent of the rights holders. [Find out more](#)

Download PDF: 26.01.2026

ETH-Bibliothek Zürich, E-Periodica, <https://www.e-periodica.ch>

Croisière de luxe inaugurale avec Marcel Amont



Escapade inoubliable à bord du nouveau MS *Rhône Princess*, l'un des plus luxueux bateaux fluviaux d'Europe. En vedette, le chanteur Marcel Amont.

Prix par personne: Fr. 950.-

(Suppl. cabine individuelle: Fr. 150.-)
(Suppl. pont supérieur: Fr. 75.-)

**OFFRE SPÉCIALE
DU 14 AU 17 MARS 2002**

PROGRAMME

Jeudi 14 mars. Transfert en car depuis Lausanne et Genève vers Arles. Embarquement à bord du bateau flambant neuf. Présentation de l'équipage par le commandant. Verre de bienvenue. En soirée, visite de la ville d'Arles.

Vendredi 15 mars. Excursion facultative vers les Baux-de-Provence. Retour pour le repas de midi.

Départ en direction de Martigues vers 19 heures. Soirée dansante avec le duo Atlantis.

Samedi 16 mars. Navigation vers Saint-Gilles et le Petit Rhône, qui traverse la Camargue sauvage. Vision superbe de ces marais peuplés de taureaux et d'oiseaux aquatiques. Déjeuner à bord. Excursion facultative vers Aigues-Mortes et les Saintes-Maries-de-la-Mer. Grande soirée inaugurale en compagnie du commandant et du chanteur Marcel Amont.

Dimanche 17 mars. Départ du bateau vers Arles. Débarquement et transfert en car vers la Suisse

romande. Repas de midi libre en cours de route. Fin de nos services.

Inclus dans le prix: le transfert en car aller et retour; la croisière en pension complète du dîner du premier jour au petit déjeuner du dernier jour; le logement en cabine double extérieure, douche et w.-c.; le drink d'accueil; l'assistance de notre hôtesse à bord; un accompagnant au départ de la Suisse; la soirée inaugurale du commandant; les taxes portuaires; l'animation par le **Duo Atlantis** et **Marcel Amont**. (Non compris: assurances, boissons, excursions facultatives, pourboires et dépenses personnelles).

BULLETIN D'INSCRIPTION

Je m'inscris/Nous nous inscrivons

Pour la croisière de luxe sur le Rhône du 14 au 17 mars 2002

☐ Pont principal ☐ Pont sup. ☐ Cabine indiv. ☐ Cabine double

Nom NP/Localité

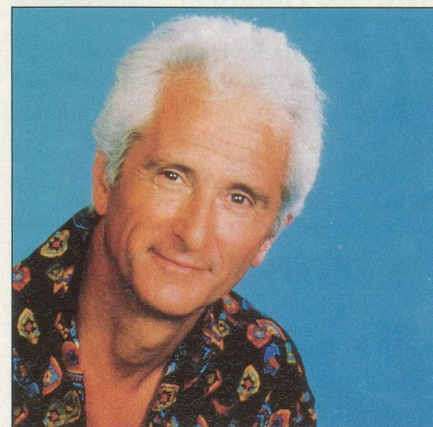
Prénom Rue

Nom Tél.

Prénom Signature

Bulletin à renvoyer, rempli et signé, à Carlson Wagonlit Travel, gare CFF, 1001 Lausanne. Tél. 021/320 72 35.

VOYAGE ACCOMPAGNÉ. ATTENTION, NOMBRE DE PLACES LIMITÉ!



Marcel Amont
assure l'animation à bord

La croisière des Mimosas avec Générations



Le Duo Atlantis pour l'animation

OFFRE SPÉCIALE
DU 20 AU 24 FÉVRIER 2002

Découvrez la magie des mimosas en fleurs et visitez la Camargue au cours d'une superbe croisière sur le Rhône à bord du MS *Mistral*.

PROGRAMME

Mercredi 20 février. Transfert en car de la Suisse romande à Arles. Arrêt pour le repas de midi à Valence. Embarquement à 18 heures. Apéritif de bienvenue et présentation de l'équipage. Repas à bord. Le soir, visite de la ville d'Arles.

Judi 21 février. Départ pour Saint-Gilles. Passage du Petit Rhône et traversée du cœur de la Camargue. Déjeuner à bord. Arrivée à Saint-Gilles. Excursion facultative en Camargue dans l'après-midi. Repas du soir à bord. Promenade libre dans Saint-Gilles et soirée animée à bord.

Vendredi 22 février. Visite à pied de Saint-Gilles en compagnie de l'hôtesse. Retour au bateau et départ pour Martigues. Déjeuner à bord. Navigation durant l'après-midi. Soirée du commandant à bord, dans la très belle cité de Martigues.

Samedi 23 février. Excursion facultative en direction de Bormes-les-Mimosas, une cité qui justifie pleinement son nom. Déjeuner dans la région. Après-midi libre. Retour à bord pour le repas et soirée animée.

Dimanche 24 février. Après le petit déjeuner, débarquement et transfert en car vers la Suisse romande. Repas de midi libre en cours de route. Fin de nos services.

Inclus dans le prix: le transfert en car aller et retour; la croisière en pension complète, du déjeuner du premier jour au petit déjeuner du dernier jour; le logement en cabine extérieure climatisée, douche et w.-c.; le drink d'accueil; l'assistance de notre hôtesse; un accompagnant; les taxes portuaires; l'animation avec le Duo Atlantis. (Non compris: assurances, boissons, excursions facultatives, les pourboires).



Vision enchantée à Bormes-les-Mimosas

Prix par personne: Fr. 895.-

(Suppl. cabine individuelle: Fr. 150.-)
(Suppl. pont supérieur: Fr. 75.-)

BULLETIN D'INSCRIPTION

Je m'inscris/Nous nous inscrivons

Pour la croisière des Mimosas sur le Rhône, du 20 au 24 février 2001

☐ Pont principal ☐ Pont sup. ☐ Cabine indiv. ☐ Cabine double

Nom NP/Localité

Prénom Rue

Nom Tél.

Prénom Signature

Bulletin à renvoyer, rempli et signé, à Carlson Wagonlit Travel,
gare CFF, 1001 Lausanne. Tél. 021/320 72 35.

VOYAGE ACCOMPAGNÉ. ATTENTION. NOMBRE DE PLACES LIMITÉ!