

Zeitschrift: Générations : aînés
Herausgeber: Société coopérative générations
Band: 31 (2001)
Heft: 11

Artikel: Au musée avec Internet
Autor: Pidoux, Bernadette
DOI: <https://doi.org/10.5169/seals-828477>

Nutzungsbedingungen

Die ETH-Bibliothek ist die Anbieterin der digitalisierten Zeitschriften auf E-Periodica. Sie besitzt keine Urheberrechte an den Zeitschriften und ist nicht verantwortlich für deren Inhalte. Die Rechte liegen in der Regel bei den Herausgebern beziehungsweise den externen Rechteinhabern. Das Veröffentlichen von Bildern in Print- und Online-Publikationen sowie auf Social Media-Kanälen oder Webseiten ist nur mit vorheriger Genehmigung der Rechteinhaber erlaubt. [Mehr erfahren](#)

Conditions d'utilisation

L'ETH Library est le fournisseur des revues numérisées. Elle ne détient aucun droit d'auteur sur les revues et n'est pas responsable de leur contenu. En règle générale, les droits sont détenus par les éditeurs ou les détenteurs de droits externes. La reproduction d'images dans des publications imprimées ou en ligne ainsi que sur des canaux de médias sociaux ou des sites web n'est autorisée qu'avec l'accord préalable des détenteurs des droits. [En savoir plus](#)

Terms of use

The ETH Library is the provider of the digitised journals. It does not own any copyrights to the journals and is not responsible for their content. The rights usually lie with the publishers or the external rights holders. Publishing images in print and online publications, as well as on social media channels or websites, is only permitted with the prior consent of the rights holders. [Find out more](#)

Download PDF: 17.02.2026

ETH-Bibliothek Zürich, E-Periodica, <https://www.e-periodica.ch>

Au musée avec Internet

Vous aimez les grandes expositions et vous êtes prêts à traverser la Suisse pour voir une rétrospective des chefs-d'œuvre de Claude Monet? Bravo! Pour vous tenir au courant des nouveautés, passez par Internet. Mode d'emploi.

Il ne s'agit pas de vous décourager de feuilleter les pages culturelles des magazines qui prennent encore la peine de répertorier les événements artistiques ou les vernissages des nouvelles expositions. Mais un petit tour sur le web peut s'avérer instructif et vous inciter à de belles découvertes.

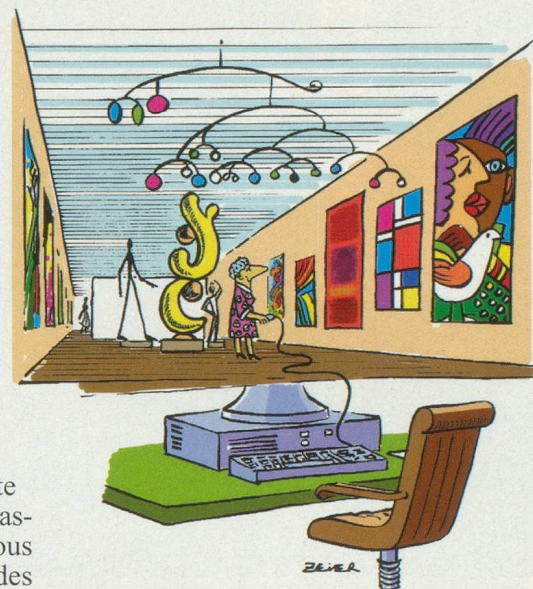
Exercice pratique: allez donc voir le site-répertoire des musées suisses (www.museums.ch). Sur ce site (en plusieurs langues), vous pouvez sélectionner les musées par thème. Vous avez donc le choix entre les musées de sciences naturelles, historiques, techniques, des beaux-arts et arts appliqués, ethnographiques, régionaux et locaux. Lorsque vous cliquez par exemple sur «histoire», vous verrez défiler les adresses par cantons. Arrêtons-nous à Genève. Tiens, il existe à Compezières, un Musée de l'Ordre de Malte, et, à Chambésy, un Musée des Suisses à l'étranger. Ce dernier vous intéresse? Vous trouvez toutes les données nécessaires: la collection est logée dans le Château de Penthes (ch. de l'Impératrice 18, 1292 Pregny-Chambésy, tél. 022/734 90 21). Il est ouvert du mardi au dimanche, de 10 h à 12 h et de 14 h à 18 h et renferme des documents, tableaux, gravures, objets ayant trait aux Suisses qui se sont illustrés hors de nos frontières. Ces indications en tête, vous n'avez plus qu'à vous rendre sur place!

Autre moyen de vous enquêter des expositions en préparation, consultez directement les sites des villes. Pour Genève, si vous n'avez pas sous la main les coordonnées du site officiel de la ville, passez par un moteur de recherche. Dans www.google.ch, tapez «culture Genève» et vous obtiendrez www.ville-ge.ch/geneve/culture. Là, vous découvrirez, à la rubrique «culture», qu'il y a en ce moment au Museum d'histoire naturelle une passionnante exposition intitulée «Volcans passion» jusqu'au 9 décembre. Vous obtiendrez même les dates des conférences organisées en parallèle.

Vous feriez bien un petit saut à Bâle, histoire de changer d'air et de vous cultiver un brin? En passant par un moteur de recherche, vous apprendrez que www.museenbasel.ch est la bonne référence. Ne vous laissez pas piéger, ce site va apparaître en allemand sous vos yeux étonnés, mais, tout en haut de l'écran, la lettre F, très discrète, va vous sauver! En cliquant sur ce F, le texte s'inscrit dans un français limpide.

Le site des musées bâlois sait se faire alléchant. Vous saurez donc, en l'épluchant méthodiquement, qu'une grande exposition sur les Celtes est prévue en 2002, qu'une rétrospective Claude Monet est programmée dès mars prochain et jusqu'au mois d'août à la Fondation Beyeler. Les amoureux de l'art asiatique ne manqueront pas de visiter l'exposition sur Bali, dès janvier 2002, au Musée des cultures. Sachez encore qu'il faut vous rendre au plus vite au nouveau département des antiquités égyptiennes où des pièces provenant du British Museum sont visibles jusqu'à fin décembre 2001.

Vous n'avez pas l'occasion de vous déplacer régulièrement pour admirer les dernières acquisitions du Louvre? Qu'importe! En tapant www.louvre.fr,



vous avez accès à une visite virtuelle de quelques salles, mais aussi à des rubriques passionnantes. Sous le titre «actualité», vous pouvez visionner des œuvres à redécouvrir. Le tableau du mois y est reproduit, avec un commentaire fouillé d'un spécialiste. On y apprend, par exemple, que la toile représentant «La vieille Italienne», de Théodore Géricault, est un cas d'école, puisqu'il a longtemps été attribué à un autre peintre, qui utilisait le même modèle.

Dans la section des antiquités grecques et romaines, sous le titre «dernières acquisitions», vous verrez un curieux vase romain qui servait à la mesure du temps. Le texte d'accompagnement est magistral. En quelques clics de souris, vous aurez tout simplement l'impression de vous enrichir d'un savoir tout neuf! Et si vous cherchez un cadeau futé, passez par la boutique (virtuelle) des musées! Bonne visite!

Bernadette Pidoux

Retrouvez votre journal préféré sur Internet, visitez notre site:
www.magazinegenerations.ch