

Zeitschrift: Générations : aînés
Herausgeber: Société coopérative générations
Band: 31 (2001)
Heft: 11

Titelseiten

Nutzungsbedingungen

Die ETH-Bibliothek ist die Anbieterin der digitalisierten Zeitschriften auf E-Periodica. Sie besitzt keine Urheberrechte an den Zeitschriften und ist nicht verantwortlich für deren Inhalte. Die Rechte liegen in der Regel bei den Herausgebern beziehungsweise den externen Rechteinhabern. Das Veröffentlichen von Bildern in Print- und Online-Publikationen sowie auf Social Media-Kanälen oder Webseiten ist nur mit vorheriger Genehmigung der Rechteinhaber erlaubt. [Mehr erfahren](#)

Conditions d'utilisation

L'ETH Library est le fournisseur des revues numérisées. Elle ne détient aucun droit d'auteur sur les revues et n'est pas responsable de leur contenu. En règle générale, les droits sont détenus par les éditeurs ou les détenteurs de droits externes. La reproduction d'images dans des publications imprimées ou en ligne ainsi que sur des canaux de médias sociaux ou des sites web n'est autorisée qu'avec l'accord préalable des détenteurs des droits. [En savoir plus](#)

Terms of use

The ETH Library is the provider of the digitised journals. It does not own any copyrights to the journals and is not responsible for their content. The rights usually lie with the publishers or the external rights holders. Publishing images in print and online publications, as well as on social media channels or websites, is only permitted with the prior consent of the rights holders. [Find out more](#)

Download PDF: 28.01.2026

ETH-Bibliothek Zürich, E-Periodica, <https://www.e-periodica.ch>

31^e
ANNÉE

11
NOVEMBRE 2001
P. 4.50

GENERATIONS

DOSSIER

L'humour est
un bon remède

SANTÉ

Des conseils pour
soigner vos dents

CUISINE

Le menu de
la Saint-Martin

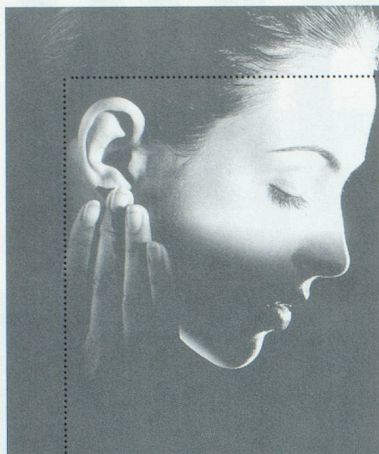
DOCUMENT

Joseph Bovet,
l'abbé chantant

PORTRAIT

Marie Laforêt





Vous entendez mal...

réagissez!

15 centrales à votre écoute

www.centrales-srls.ch



Bulle - Rue de Gruyères 28
Tél. 026 913 90 66

La Chaux-de-Fonds

PL. du Marché 8a

Tél. 032 968 85 05

Hôpital - Rue de Chasseral 20

Tél. 032 967 24 65

Delémont - Rue de la Molière 7

Tél. 032 422 44 11

Fribourg - Bd de Pérolles 7a

Tél. 026 322 36 73

Genève - Rue de Rive 8

Tél. 022 311 28 14

Lausanne - Passerelle

du Grand-Pont 5

Tél. 021 312 81 91

Martigny - Av. de la Gare 11

Tél. 027 722 42 20

Monthey - Av. de la Gare 24

Tél. 024 471 45 90

Neuchâtel - Rue St-Honoré 2

Tél. 032 724 10 20

Nyon - Rue de la Gare 2

Tél. 022 361 47 90

Orbe - Rue Sainte-Claire 9

Tél. 024 441 00 68

Payerne - Rue des Granges 24

Tél. 026 660 45 35

Sierre - Av. de la Gare 1

Tél. 027 456 44 50

Sion - Rue des Vergers 2

Tél. 027 322 70 58

Yverdon-les-Bains

Rue de Neuchâtel 40a

Tél. 024 426 23 05

Centrale d'appareillage acoustique

Fondation Centrales SRLS

Fournisseur agréé AI-AVS-AMF-SUVA • Audioprothésistes diplômés

Traitement des troubles psychiques et de la dépendance

La Clinique La Métairie dispense des soins de qualité, basés sur une approche multidisciplinaire, dans un cadre discret et offre un service hôtelier de premier ordre.

Elle dispose d'un département de psychiatrie générale, d'un hôpital de jour et d'unités spécialisées pour les traitements suivants:

- Dépression
- Alcoolisme, toxicomanie et pharmacodépendance
- Anorexie et boulimie
- Etats de stress post-traumatique
- Troubles anxieux et dépressifs des aînés

Agréée par la Santé Publique du Canton de Vaud, la clinique fait partie du groupe Capio Healthcare. Elle est membre des associations vaudoise et suisse des cliniques privées (AVCP, ASCP).

N'hésitez pas à contacter notre service de coordination médicale pour plus d'informations.

Clinique La Métairie

Avenue de Bois-Bougy
CH-1260 Nyon

Tél. 022 361 15 81

Fax 022 361 44 98

contact@lametairie.ch

Des compétences reconnues
Une approche personnalisée



Clinique La Métairie

<http://www.lametairie.ch>