

Zeitschrift: Générations : aînés
Herausgeber: Société coopérative générations
Band: 31 (2001)
Heft: 9

Titelseiten

Nutzungsbedingungen

Die ETH-Bibliothek ist die Anbieterin der digitalisierten Zeitschriften auf E-Periodica. Sie besitzt keine Urheberrechte an den Zeitschriften und ist nicht verantwortlich für deren Inhalte. Die Rechte liegen in der Regel bei den Herausgebern beziehungsweise den externen Rechteinhabern. Das Veröffentlichen von Bildern in Print- und Online-Publikationen sowie auf Social Media-Kanälen oder Webseiten ist nur mit vorheriger Genehmigung der Rechteinhaber erlaubt. [Mehr erfahren](#)

Conditions d'utilisation

L'ETH Library est le fournisseur des revues numérisées. Elle ne détient aucun droit d'auteur sur les revues et n'est pas responsable de leur contenu. En règle générale, les droits sont détenus par les éditeurs ou les détenteurs de droits externes. La reproduction d'images dans des publications imprimées ou en ligne ainsi que sur des canaux de médias sociaux ou des sites web n'est autorisée qu'avec l'accord préalable des détenteurs des droits. [En savoir plus](#)

Terms of use

The ETH Library is the provider of the digitised journals. It does not own any copyrights to the journals and is not responsible for their content. The rights usually lie with the publishers or the external rights holders. Publishing images in print and online publications, as well as on social media channels or websites, is only permitted with the prior consent of the rights holders. [Find out more](#)

Download PDF: 16.01.2026

ETH-Bibliothek Zürich, E-Periodica, <https://www.e-periodica.ch>

31^e
ANNÉE

9
SEPTEMBRE
2001
FR. 4,50

GENERATIONS

REPORTAGE

La Guadeloupe,
île papillon

DOSSIER

Prévenir
l'obésité

ENQUÊTE

Les seniors
et la télé

PORTRAIT

A close-up portrait of Claudia Cardinale. She has short, dark, wavy hair and is wearing round, gold-rimmed glasses. She is resting her head on her right hand, which is adorned with a large, ornate ring. She is wearing a dark jacket over a dark top and a gold chain necklace. The background is blurred.

Claudia Cardinale

Détendez-vous sur le stand de la Boutique du Dos au Comptoir Suisse du 14 au 23 septembre 2001 (Stand N° 165, halle 1)

Calypso manuel Frs 2010.-



La Boutique du Dos soucieuse du bien-être de ses clients et ayant à cœur de répondre à toutes les demandes, a sélectionné une large gamme de fauteuils et canapés de relaxation, tous différents les uns des autres en fonction de la morphologie de chacun.

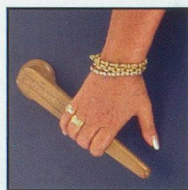
Que vous soyez petit ou grand, mince ou corpulent, la Boutique du Dos peut vous proposer un fauteuil adapté à votre taille. Si un mécanisme manuel n'est plus adapté à vos possibilités, l'électrique viendra à votre secours. De même, si vous relever est devenu pénible, le système lève-facile vous simplifiera la vie et vous redonnera votre autonomie. Vous désirez un fauteuil en bois, ou contemporain, moderne ou design, la Boutique du Dos a tous les styles à votre disposition. C'est pourquoi vous trouverez chez ce spécialiste de la relaxation le fauteuil ou canapé répondant à vos attentes.

Jeune ou moins jeune, offrez-vous le bien-être de la relaxation.

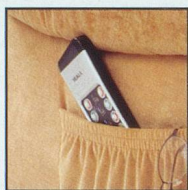
Capri lift 1 moteur lève-facile Frs 2590.-



2 systèmes de mise en relaxation à votre disposition



Manuel



électrique 1 ou 2 moteurs

N'hésitez pas à demander le catalogue général ainsi qu'une entrée gratuite pour le Comptoir Suisse



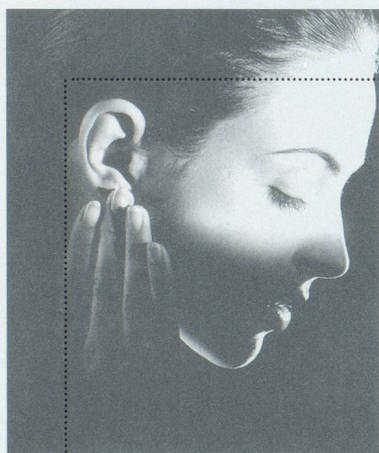
Système lève-facile en option

ANATOMIA – LA BOUTIQUE DU DOS

Lausanne, rue du Petit-Chêne 38
(50 m de la Gare) – tél. 021/320 22 00

Genève, rue Pradier 3
(50 m de la Gare) – tél. 022/738 90 11

Sion, rue des Cèdres 7
Tél. 027/323 10 70



Vous entendez mal...

réagissez!

15 centrales à votre écoute

Bulle - Rue de Gruyères 28
Tél. 026 913 90 66

La Chaux-de-Fonds
PL. du Marché 8a
Tél. 032 968 85 05

Hôpital - Rue de Chasseral 20
Tél. 032 967 24 65

Delémont - Rue de la Molière 7
Tél. 032 422 44 11

Fribourg - Bd de Pérolles 7a
Tél. 026 322 36 73

Genève - Rue de Rive 8
Tél. 022 311 28 14

Lausanne - Passerelle
du Grand-Pont 5
Tél. 021 312 81 91

Martigny - Av. de la Gare 11
Tél. 027 722 42 20

Monthey - Av. de la Gare 24
Tél. 024 471 45 90

Neuchâtel - Rue St-Honoré 2
Tél. 032 724 10 20

Nyon - Rue de la Gare 2
Tél. 022 361 47 90

Orbe - Rue Sainte-Claire 9
Tél. 024 441 00 68

Payerne - Rue des Granges 24
Tél. 026 660 45 35

Sierre - Av. de la Gare 1
Tél. 027 456 44 50

Sion - Rue des Vergers 2
Tél. 027 322 70 58

Yverdon-les-Bains
Rue de Neuchâtel 40a
Tél. 024 426 23 05

www.centrales-srls.ch

Centrale d'appareillage acoustique

Fondation Centrales SRLS

Fournisseur agréé AI-AVS-AMF-SUVA • Audioprothésistes diplômés