

Zeitschrift: Générations : aînés
Herausgeber: Société coopérative générations
Band: 31 (2001)
Heft: 5

Werbung

Nutzungsbedingungen

Die ETH-Bibliothek ist die Anbieterin der digitalisierten Zeitschriften auf E-Periodica. Sie besitzt keine Urheberrechte an den Zeitschriften und ist nicht verantwortlich für deren Inhalte. Die Rechte liegen in der Regel bei den Herausgebern beziehungsweise den externen Rechteinhabern. Das Veröffentlichen von Bildern in Print- und Online-Publikationen sowie auf Social Media-Kanälen oder Webseiten ist nur mit vorheriger Genehmigung der Rechteinhaber erlaubt. [Mehr erfahren](#)

Conditions d'utilisation

L'ETH Library est le fournisseur des revues numérisées. Elle ne détient aucun droit d'auteur sur les revues et n'est pas responsable de leur contenu. En règle générale, les droits sont détenus par les éditeurs ou les détenteurs de droits externes. La reproduction d'images dans des publications imprimées ou en ligne ainsi que sur des canaux de médias sociaux ou des sites web n'est autorisée qu'avec l'accord préalable des détenteurs des droits. [En savoir plus](#)

Terms of use

The ETH Library is the provider of the digitised journals. It does not own any copyrights to the journals and is not responsible for their content. The rights usually lie with the publishers or the external rights holders. Publishing images in print and online publications, as well as on social media channels or websites, is only permitted with the prior consent of the rights holders. [Find out more](#)

Download PDF: 26.01.2026

ETH-Bibliothek Zürich, E-Periodica, <https://www.e-periodica.ch>

A Paris avec Générations

**OFFRE SPÉCIALE
DU 23 AU 26 AOÛT**

Les voyages à Paris sont toujours très prisés. Traditionnellement, nous vous proposons de visiter la Ville Lumière à la fin du mois d'août.

PROGRAMME

Jeudi 23 août. Départ de Lausanne en TGV à 13 h 14. Arrivée à Paris à 17 h 10. Transfert à pied au Novotel Gare de Lyon. Chambres tout confort, avec baignoire, douche, w.-c. séparés, TV, climatisation et piscine chauffée. Le soir, repas en musique au Bistrot de la Montagne, dans un cadre du 13^e siècle. Retour à l'hôtel.

Vendredi 24 août. Tour de ville: la tour Eiffel, les Champs-Élysées, l'arc de Triomphe, la butte Montmartre, l'Opéra Garnier, la Villette. Déjeuner. Départ en bateau sur le canal Saint-Martin, en direction du Musée d'Orsay. Retour à l'hôtel. Dîner et soirée libres.

Samedi 25 août. Excursion à Giverny, visite de la maison de Claude Monet, des jardins et de l'étang aux nénuphars. Déjeuner et après-midi libres pour le shopping. Dîner à l'hôtel.

Dimanche 26 août. Matinée libre. Repas de midi libre. Transfert individuel à la gare de Lyon. Rendez-vous à 16 h 20. Départ du TGV à 16 h 52. Arrivée à Lausanne à 20 h 54. Fin de nos services.

Prix par personne: Fr. 875.-.
(Suppl. chambre à un lit Fr. 210.-)

Inclus dans le prix: voyage en TGV 2^e classe, y compris les réservations, logement en chambre double,



Photo J.-R. P.

Un carrousel ancien tourne au bas du Sacré-Cœur

petits-déjeuners et repas selon programme, visites et excursions selon programme, accompagnant au départ

de Lausanne. (Non compris: assurance annulation, boissons et dépenses personnelles.)

BULLETIN D'INSCRIPTION

**Je m'inscris/Nous nous inscrivons
pour le voyage à Paris du 23 au 26 août 2001**

Nom..... NP/Localité.....

Prénom..... Rue

Nom..... Tél.....

Prénom..... Signature

**Bulletin à renvoyer, rempli et signé, à Carlson Wagonlit Travel,
Gare CFF, 1001 Lausanne. Tél. 021/320 72 35.**

ATTENTION: NOMBRE DE PLACES LIMITÉ!



AU PAYS DU SAINT-BERNARD

WWW.SAINT-BERNARD.CH

Une autre manière de savourer ses vacances

*Se ressourcer de manière active dans une nature totalement préservée.
Riches flore et faune.
Nombreuses randonnées et balades pédestres. Alpinisme.
Gastronomie, piscine ouverte.*

Demandez nos offres de logements:

hôtels, appartements et chalets, maison de groupes et campings.

Au Pays du Saint-Bernard – CP 76 – CH - 1938 Champex-Lac

Tél. +41 27 783 12 27 – fax +41 27 783 35 27 – Internet: www.saint-bernard.ch – Mailto: info@saint-bernard.ch

Envie de marcher en toute sécurité?

Alors le déambulateur **ONO**
sera votre fidèle compagnon.
Avec ses freins de manèment
aisé il vous procure l'assurance
que vous recherchez. Idéal pour
les courses et les promenades
Fabrication et qualité suédoise.
Intéressé? Prospectus chez:

PromediTec

PromediTec Sàrl
Rte de Neuchâtel 4bis/CP, 1032 Romanel-sur-Lausanne
Tél. 021/731 54 72, Fax 021/731 54 18
www.promeditec.ch / e-mail: promeditec@bluewin.ch



Besoin d'une pause, de vacances **Béthel**

Offre un environnement convivial à deux pas du château
de Blonay, dans un cadre enchanteur face au Lac et aux Alpes.
Pour **Frs. 75.-** par jour, en pension complète.

Béthel, établissement non médicalisé,
dispose de 16 chambres à 1 lit et de 3 chambres à 2 lits.

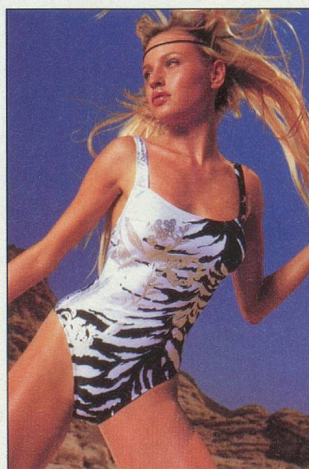
Conditions particulières pour PC/AVS

Fondation Chrétienne de Béthel, **1807 Blonay**, Chemin du Lacuez 4
Tél. 021/943 06 16 Fax 021/943 06 18, E-mail: fondationbethel@gmx.ch

Le magazine des seniors

GENERATIONS

abonnement: 021/321 14 21



Ewyanna et Viviane

Corsetières diplômées

Pour mieux vous servir
Du lundi au vendredi
Ouvert de 8 h 30 à 18 h (non-stop)
Samedi matin de 9 h à 12 h 30

Av. de la Gare 2, Lausanne,
Tél. 021/323 04 86-91
Fax: 021/323 62 31

CENTRE ACOUSTIQUE RIPONNE

AUDIOPROTHESISTES BREVET + FEDERAL

Fournisseurs agréés AI/AVS

**CONSULTATION GRATUITE
SUR RENDEZ-VOUS**

RUE DU TUNNEL 5 - LAUSANNE - 021/320 61 34



P.E. Duvoisin



Ph. Estoppey

Succursales: Yverdon 024/425 32 30 - Vevey 021/922 15 22 - Renens 021/635 45 00

Touchez au sommet avec le Glacier Express

DU 2 AU 5 JUILLET 2001

A Saint-Moritz, on prétend que le soleil brille 322 jours par an. C'est dire si vous allez voir la neige étinceler depuis le wagon panoramique du Glacier Express.

C'est désormais une tradition! Chaque année, nous organisons une excursion à bord du train le plus lent du monde pour admirer les cimes enneigées du Haut Valais et des Grisons. Et chaque année, vous, lecteurs, vous plébiscitez ce rendez-vous avec les plus beaux paysages de Suisse. Car point n'est besoin d'être Japonais pour apprécier les cirques rocheux et les pentes vertigineuses que gravit le petit train aux larges baies vitrées. Alors, n'hésitez pas à vous inscrire rapidement.

G. N.

PROGRAMME

Lundi 2 juillet: Départ du train de la gare de Lausanne à destination de Brigue. Arrivée à Brigue. Changement de train. 11 h 14: départ de l'Express des Glaciers à destination de Saint-Moritz. Repas de midi dans le train. 17 h 55: arrivée à Saint-Moritz, transfert de la gare à l'hôtel en bus. Repas du soir à l'hôtel. Logement à Saint-Moritz dans un hôtel ***.

Mardi 3 juillet: Petit-déjeuner à l'hôtel. Journée consacrée à la découverte de cette magnifique région de l'Engadine. 10 h: départ en bus pour Pontresina. A partir de Pontresina, continuation en calèche jusqu'à Val Roseg. Repas de midi et retour en calèche, puis en car jusqu'à Saint-Moritz. Repas du soir à l'hôtel, logement à l'hôtel.



Un panorama d'une grande beauté

Mercredi 4 juillet: Petit-déjeuner à l'hôtel. Transfert en bus de l'hôtel jusqu'à la gare de Saint-Moritz. 11 h 49: départ du Bernina Express à destination de Campocologno. Pique-nique dans le train. 14 h 17: arrivée à Campocologno. Continuation en bus par l'Italie à destination de Locarno. Repas du soir à l'hôtel à Locarno. Logement à Locarno dans un hôtel ****.

Jeudi 5 juillet: Petit-déjeuner à l'hôtel. Matinée libre. Voyage de

retour par les Centovalli et la ligne du Simplon. Arrivée en fin d'après-midi.

**Prix par personne
en chambre double**

Fr. 915.-

**Prix par personne
en chambre individuelle**

Fr. 995.-

BULLETIN D'INSCRIPTION

Je m'inscris/Nous nous inscrivons

au voyage Glacier-Express du 2 au 5 juillet 2001

Nom NP/Localité

Prénom Rue

Nom Tél.

Prénom Signature

**Bulletin à renvoyer, rempli et signé, à Railtour Suisse,
rue du Simplon 25, 1001 Lausanne, tél. 021/617 05 05.**

ATTENTION: NOMBRE DE PLACES LIMITÉ!