

Zeitschrift: Générations : aînés
Herausgeber: Société coopérative générations
Band: 30 (2000)
Heft: 3

Werbung

Nutzungsbedingungen

Die ETH-Bibliothek ist die Anbieterin der digitalisierten Zeitschriften auf E-Periodica. Sie besitzt keine Urheberrechte an den Zeitschriften und ist nicht verantwortlich für deren Inhalte. Die Rechte liegen in der Regel bei den Herausgebern beziehungsweise den externen Rechteinhabern. Das Veröffentlichen von Bildern in Print- und Online-Publikationen sowie auf Social Media-Kanälen oder Webseiten ist nur mit vorheriger Genehmigung der Rechteinhaber erlaubt. [Mehr erfahren](#)

Conditions d'utilisation

L'ETH Library est le fournisseur des revues numérisées. Elle ne détient aucun droit d'auteur sur les revues et n'est pas responsable de leur contenu. En règle générale, les droits sont détenus par les éditeurs ou les détenteurs de droits externes. La reproduction d'images dans des publications imprimées ou en ligne ainsi que sur des canaux de médias sociaux ou des sites web n'est autorisée qu'avec l'accord préalable des détenteurs des droits. [En savoir plus](#)

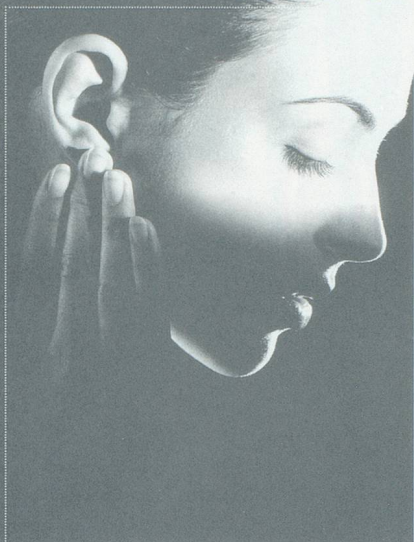
Terms of use

The ETH Library is the provider of the digitised journals. It does not own any copyrights to the journals and is not responsible for their content. The rights usually lie with the publishers or the external rights holders. Publishing images in print and online publications, as well as on social media channels or websites, is only permitted with the prior consent of the rights holders. [Find out more](#)

Download PDF: 02.04.2026

ETH-Bibliothek Zürich, E-Periodica, <https://www.e-periodica.ch>

Vous entendez mal...



BULLE
026 - 913 90 66
LA CHAUX-DE-FONDS
032 - 968 85 05
FRIBOURG
026 - 322 36 73
GENÈVE
022 - 311 28 14
LAUSANNE
021 - 312 81 91
NEUCHÂTEL
032 - 724 10 20
ORBE
024 - 441 00 68
PAYERNE
026 - 660 45 35
SIERRE
027 - 456 44 50
SION
027 - 322 70 58
YVERDON
024 - 426 23 05

FOURNISSEUR AGRÉÉ AI-AVS-AMF-SUVA

réagissez!

Centrale d'appareillage acoustique
Fondation Centrales SRLS



*Vous cherchez une maison de retraite
où les jours sont moins tristes
et où l'on est encore actif?*

Alors venez visiter

La Fontanelle

*Résidence
pour personnes âgées*

située à 10 min. à pied du cœur de Vevey,
dans un quartier calme.

**Demeure ancienne,
aménagée confortablement
et jouissant d'un beau jardin.**

Jour et nuit:
équipe médicale qualifiée, médecin responsable.
Physiothérapie, relaxation.

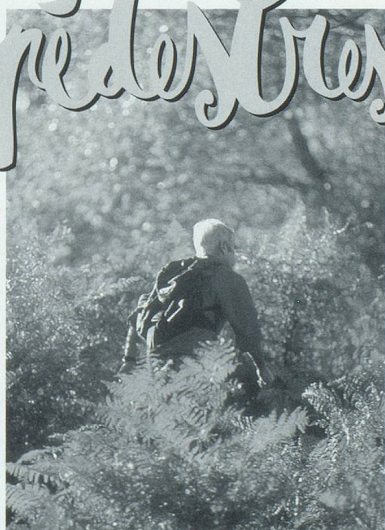
**Animations fréquentes:
films, jeux,
promenades, théâtres, conférences, etc.**

Bd Saint-Martin 12 - 1800 VEVEY
Téléphonez-nous au 922 66 72

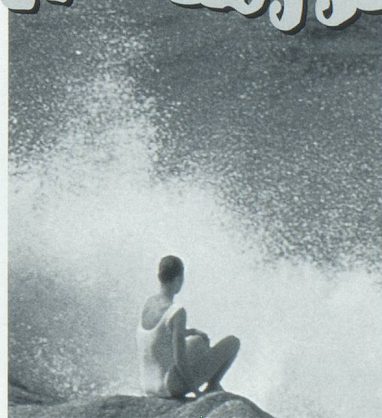
pedestres Thalasso

**ENVIE DE CHANGER
D'AIR? DES VACANCES A
RESPIRER A PLEIN POU-
MONS !**

**15 DESTINATIONS : PRO-
VENCE, CORSE, CINQUE
TERRE, SICILE, CRETE,
SAMOS, CHYPRE, TUR-
QUIE, IRLANDE, MADERE,
MAJORQUE, MINORQUE,
MAROC, REUNION, OUEST
AMERICAIN.**



**VOYAGES PEDESTRES
FRANCOPHONES**



**...FATIGUE...STRESSE...
FAITES UNE PAUSE !**

**...CURES REMISE EN
FORME, RHUMATISMES,
JAMBES LOURDES, MIN-
CEUR, ANTI-TABAC, SPE-
CIAL DOS, ETC...**

**LA THALASSO, LE BIEN-
ETRE DE TOUS
38 ETABLISSEMENTS
REPARTIS A TRAVERS LA
FRANCE, LA TUNISIE, LE
MAROC, L'ESPAGNE, LE
PORTUGAL ET LA GRECE.**

Vos brochures m'intéressent, veuillez me faire parvenir :
votre nouvelle brochure «Pédestre» «Thalasso»

TPT - TOURISME POUR TOUS - AV. D'OUCHY 3 - CP 1449
1003 LAUSANNE - Tél. 021/341 10 10 - Fax 021/341 10 20



Nom _____
Prénom _____
Rue _____ Tél. _____
NPA/Localité _____

TOURISME POUR TOUS
LE VOYAGISTE ROMAND

Monture

fil 2000

avec verres
progressifs

+

une 2^{ème} paire

=

340 CHF*

*Selon conditions en magasins

Adresses des magasins OPTIC 2000 :

OPTIC 2000
Av. de la Gare, 42**OPTIC 2000**
Centre Commercial
Rue de la Poste, 3**OPTIC 2000 ACHERMANN OPTIK AG.**
Rathausplatz, 1**OPTIC 2000 BLANK & GEORGE**
Av. des Alpes, 51**OPTIC 2000 BLEIN**
Rue du Château d'En-Bas, 2**OPTIC 2000 CATTARUZZA**
Erlenstrasse, 40**OPTIC 2000 CATTARUZZA**
Hauptstrasse, 59**OPTIC 2000 CHOITEL**
Corraterie, 22**DELEMONT**
032 423 13 31**MARTIGNY**
027 722 54 54**FRAUENFELD**
052 721 39 89**MONTREUX**
021 963 29 29**BULLE**
026 913 78 78**BRÜGG**
032 373 33 44**NIDAU**
032 331 03 33**GENÈVE**
022 310 01 79**OPTIC 2000 E. DUVILLARD**
Place de la Gare**OPTIC 2000 GAUTSCHY**
Centre Commercial**OPTIC 2000 GAUTSCHY**
Place de la Croix Blanche, 3-5**OPTIC 2000 GAUTSCHY**
Place de la Gare, 4**OPTIC 2000 GAUTSCHY**
Rue Centrale, 15**OPTIC 2000 C. HOULMANN**
Avry Centre**OPTIC 2000 HOULMANN**
Marin Centre**OPTIC 2000 HOULMANN**
Rue F. Soguel, 6**OPTIC 2000 JUNIORS**
Rue Caroline, 2**CHÈNE-BOURG**
022 349 11 89**SAINT-PREX**
021 806 31 60**EPALINGES**
021 784 45 55**BUSSIGNY**
021 702 30 80**LAUSANNE**
021 345 10 90**AVRY S/MATRAN**
026 470 29 30**MARIN**
032 753 33 50**CERNIER**
032 853 16 16**LAUSANNE**
021 312 90 70**OPTIC 2000 G. PARATTE**
Grand-Rue, 147**OPTIC 2000 PARO**
Av. du Mont-Blanc, 11**OPTIC 2000 PARO**
Grand-Rue, 76b**OPTIC 2000 PARO**
Route de Suisse, 46**OPTIC 2000 PARO**
Rue de la Gare, 41**OPTIC 2000 RAMELET & PETETIN S.A.**
Place Pestalozzi, 10**OPTIC 2000 VARONE & STEPHANY**
Rue de Lausanne, 35**OPTIC 2000 VON GUNTEN**
Av. Léopold Robert, 23**TRAMELAN**
032 487 54 44**GLAND**
022 364 54 44**ROLLE**
021 825 33 20**VERSOIX**
022 779 11 11**NYON**
022 361 92 62**YVERDON-LES-BAINS**
024 426 22 20**SION**
027 323 33 26**LA CHAUX-DE-FONDS**
032 913 50 44**OPTIC
2000**