

Zeitschrift: Générations : aînés
Herausgeber: Société coopérative générations
Band: 30 (2000)
Heft: 5

Artikel: Une suite mouvementée
Autor: [s.n.]
DOI: <https://doi.org/10.5169/seals-826427>

Nutzungsbedingungen

Die ETH-Bibliothek ist die Anbieterin der digitalisierten Zeitschriften auf E-Periodica. Sie besitzt keine Urheberrechte an den Zeitschriften und ist nicht verantwortlich für deren Inhalte. Die Rechte liegen in der Regel bei den Herausgebern beziehungsweise den externen Rechteinhabern. Das Veröffentlichen von Bildern in Print- und Online-Publikationen sowie auf Social Media-Kanälen oder Webseiten ist nur mit vorheriger Genehmigung der Rechteinhaber erlaubt. [Mehr erfahren](#)

Conditions d'utilisation

L'ETH Library est le fournisseur des revues numérisées. Elle ne détient aucun droit d'auteur sur les revues et n'est pas responsable de leur contenu. En règle générale, les droits sont détenus par les éditeurs ou les détenteurs de droits externes. La reproduction d'images dans des publications imprimées ou en ligne ainsi que sur des canaux de médias sociaux ou des sites web n'est autorisée qu'avec l'accord préalable des détenteurs des droits. [En savoir plus](#)

Terms of use

The ETH Library is the provider of the digitised journals. It does not own any copyrights to the journals and is not responsible for their content. The rights usually lie with the publishers or the external rights holders. Publishing images in print and online publications, as well as on social media channels or websites, is only permitted with the prior consent of the rights holders. [Find out more](#)

Download PDF: 07.02.2026

ETH-Bibliothek Zürich, E-Periodica, <https://www.e-periodica.ch>

Une suite mouvementée

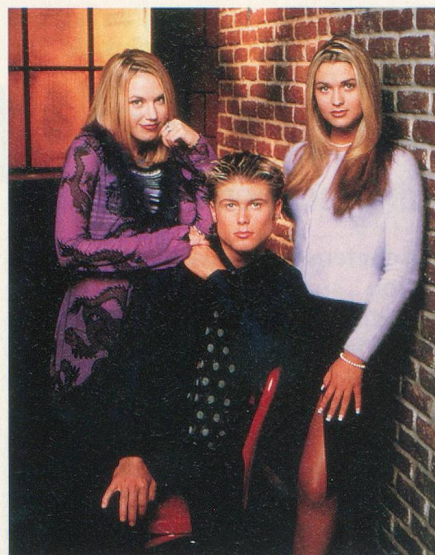
N'ayez crainte. Les scénaristes qui, depuis treize ans maintenant, inventent et écrivent toutes les passionnantes péripéties de votre série préférée ne sont pas à bout d'imagination. Petit aperçu de ce que vous promettent les prochains mois.

Entre ce que vous voyez sur la TV romande et ce qui se tourne dans les studios de la CBS, il y a un an de décalage. Les épisodes que vous verrez dans les prochains mois sont donc déjà en boîte.

Sachez que l'histoire tournera désormais en grande partie autour de la nouvelle génération. Vous l'avez vécu il y a un mois: Ambre a accouché d'un bébé mort-né, qui était bien le fils de son mari Rick, et non pas celui de Raymond, avec qui elle avait eu une aventure. Le suspense aura duré longtemps. On peut vous révéler que Rick et Ambre resteront mariés... et qu'il y aura un autre enfant. Quant à Kimberly, elle est

toujours amoureuse de Rick. Elle se laissera cependant séduire par un très beau photographe italien.

Quant à Ridge et Taylor, ils auront des jumelles. Mais la jeune maman tombera gravement malade. Les deux petites seront confiées à leur grand-mère Stéphanie. Thorne, pour sa part, est toujours marié à Macy, mais il tombera pourtant dans les filets de la redoutable Brooke. Celle-ci rêve toujours de conquérir Ridge, l'aîné des fils Forrester, mais elle séduit Thorne pour brouiller les pistes. Une manipulation à laquelle Stéphanie ne restera pas aveugle. Bouleversée, elle en fera même une attaque qui la plongera dans le coma.



Entre son amour pour Ambre, son épouse (à gauche), et les sentiments qu'il éprouve pour Kimberly, le cœur de Rick Forrester balance

Rassurez-vous: des sources bien informées nous garantissent que tout finira bien... même si ça ne finit jamais!

Dossier réalisé par:

Catherine Prélaz, Bernadette Pidoux, et Jean-Robert Probst.

Devenez membre du *Top Models Fan's Club*!

L'appartenance au *Top Models Fan's club* apporte plusieurs privilèges

1. Les membres reçoivent un journal annuel de 40 pages, avec les coulisses du feuilleton.
2. Il reçoivent également des photos des acteurs offertes par le club.
3. Ils participent à un déjeuner-rencontre entre membres du club.
4. Ils peuvent effectuer un voyage à Los Angeles, dans les studios de CBS, où se tourne le feuilleton, organisé du 23 au 30 août 2000 (Fr. 1890.-).
5. Ils ont la possibilité de côtoyer les acteurs au cours d'un petit déjeuner.

club
GENERATIONS

BULLETIN D'INSCRIPTION

Je désire devenir membre du *Top Models Fan's Club*

Nom Prénom

Adresse NP/Localité

Tél.

Bulletin à renvoyer à M^{me} Danielle Wehrli,
case postale 36, 1026 Echandens. Tél. 021/702 53 55.

Prix spécial
pour les abonnés
de Générations:

Fr. 40.- (prix normal Fr. 50.-)