

**Zeitschrift:** Générations : aînés  
**Herausgeber:** Société coopérative générations  
**Band:** 30 (2000)  
**Heft:** 11

## **Werbung**

### **Nutzungsbedingungen**

Die ETH-Bibliothek ist die Anbieterin der digitalisierten Zeitschriften auf E-Periodica. Sie besitzt keine Urheberrechte an den Zeitschriften und ist nicht verantwortlich für deren Inhalte. Die Rechte liegen in der Regel bei den Herausgebern beziehungsweise den externen Rechteinhabern. Das Veröffentlichen von Bildern in Print- und Online-Publikationen sowie auf Social Media-Kanälen oder Webseiten ist nur mit vorheriger Genehmigung der Rechteinhaber erlaubt. [Mehr erfahren](#)

### **Conditions d'utilisation**

L'ETH Library est le fournisseur des revues numérisées. Elle ne détient aucun droit d'auteur sur les revues et n'est pas responsable de leur contenu. En règle générale, les droits sont détenus par les éditeurs ou les détenteurs de droits externes. La reproduction d'images dans des publications imprimées ou en ligne ainsi que sur des canaux de médias sociaux ou des sites web n'est autorisée qu'avec l'accord préalable des détenteurs des droits. [En savoir plus](#)

### **Terms of use**

The ETH Library is the provider of the digitised journals. It does not own any copyrights to the journals and is not responsible for their content. The rights usually lie with the publishers or the external rights holders. Publishing images in print and online publications, as well as on social media channels or websites, is only permitted with the prior consent of the rights holders. [Find out more](#)

**Download PDF:** 16.02.2026

**ETH-Bibliothek Zürich, E-Periodica, <https://www.e-periodica.ch>**



# Visitez l'île Maurice avec Générations

**OFFRE EXCEPTIONNELLE  
DU 9 AU 23 FÉVRIER 2001**

Depuis trois ans, notre offre combinant la visite de l'île et un séjour balnéaire remporte un succès important. A tel point que nous proposons une fois encore un séjour de rêve à l'île Maurice.

## PROGRAMME

**Vendredi 9 février.** Vol direct Genève-île Maurice, par Air Mauritius. Départ à 17 h 30.

**Samedi 10 février.** Accueil par notre représentant et transfert à l'Hôtel Coralie Mont Choisy\*\*\*(\*) à Trou-aux-Biches.

**Dimanche 11 février.** Journée et déjeuner libres. Dîner et logement à l'hôtel.

**Lundi 12 février.** Visite de Port-Louis, de son marché coloré, des vestiges historiques et de la citadelle. Déjeuner créole servi au Restaurant Vêrande. Retour à l'hôtel vers 15 h. Dîner et logement à l'hôtel.

**Mardi 13 février.** Journée et déjeuner libres. Dîner et logement à l'hôtel.

**Mercredi 14 février.** Journée de visite du célèbre jardin botanique de Pamplemousses et à Curepipe. Déjeuner dans un grand restaurant. Shopping dans une boutique de bijoux hors taxe. Visite du «Trou-aux-Cerfs», cratère d'un volcan éteint, puis du temple hindou situé au bord du lac sacré de Ganga Talao. Arrêt à Chamarel, terre aux sept couleurs. Retour à l'hôtel. Dîner et logement.

**Jeudi 15 février.** Journée et déjeuner libres. Dîner et logement à l'hôtel.

**Vendredi 16 février.** Visite du Domaine des Pailles. Balade en calèche ou en petit train. Randonnée en montagne. Repas indien. Visite d'une sucrerie et du Jardin d'épices. Dîner et logement à l'hôtel.

**Samedi 17 février.** Journée et déjeuner libres. Dîner et logement à l'hôtel.

**Dimanche 18 février.** Journée et déjeuner libres. Dîner et logement à l'hôtel.

**Lundi 19 février.** Excursion au Domaine du Chasseur. Visite d'une culture d'ylang-ylang. Déjeuner typique. Découverte inoubliable de la flore et de la faune. Dîner et logement à l'hôtel.

**Mardi 20 février au jeudi 22 février.** Séjour balnéaire, logement en demi-pension.

**Jeudi 22 février.** Départ du vol Air Mauritius pour Genève, à 22 h 55.

**Vendredi 23 février.** Arrivée à Genève à 7 h 25.

**Prix par personne: Fr. 3695.-**  
(Suppl. single Fr. 650.- sous réserve)

**Inclus dans le prix:** vol avec Air Mauritius, logement en chambre double, repas selon programme, excursions selon programme, service de guides locaux parlant français, transport en car climatisé, taxe d'aéroport.



## VOYAGE ACCOMPAGNÉ AU DÉPART DE LA SUISSE

### BULLETIN D'INSCRIPTION

**Je m'inscris/Nous nous inscrivons  
pour le voyage à l'île Maurice, du 9 au 23 février 2001**

Nom ..... NP/Localité .....  
Prénom ..... Rue .....  
Nom ..... Tél. ....  
Prénom ..... Signature .....

Bulletin à renvoyer, rempli et signé, à Carlson Wagonlit Travel,  
Gare CFF, 1001 Lausanne. Tél. 021/320 72 35.

**ATTENTION, NOMBRE DE PLACES LIMITÉ !**



# ESCALIERS!

...ce n'est plus un problème



**Facilement adaptable  
à tous types d'escaliers  
(étroits, colimaçon, intérieur,  
extérieur...)**

**Sans limitation de course  
et silencieux**

**Esthétique et fonctionne-  
ment de la dernière  
génération**

**Conseil, installation et  
service professionnels**



**Je souhaite sans engagement de ma part**

☐ recevoir votre prospectus ☐ une visite de notre représentant

Nom: \_\_\_\_\_ Prénom: \_\_\_\_\_

Adresse: \_\_\_\_\_

No postal: \_\_\_\_\_ Tél. \_\_\_\_\_



SODIMED SA

**021/312 11 41 fax 021/323 97 80**  
**Rue de Bourg 11-13 1003 Lausanne**

*Vous cherchez une maison de retraite  
où les jours sont moins tristes  
et où l'on est encore actif?*

Alors venez visiter

*La Fontanelle*

*Résidence  
pour personnes âgées*

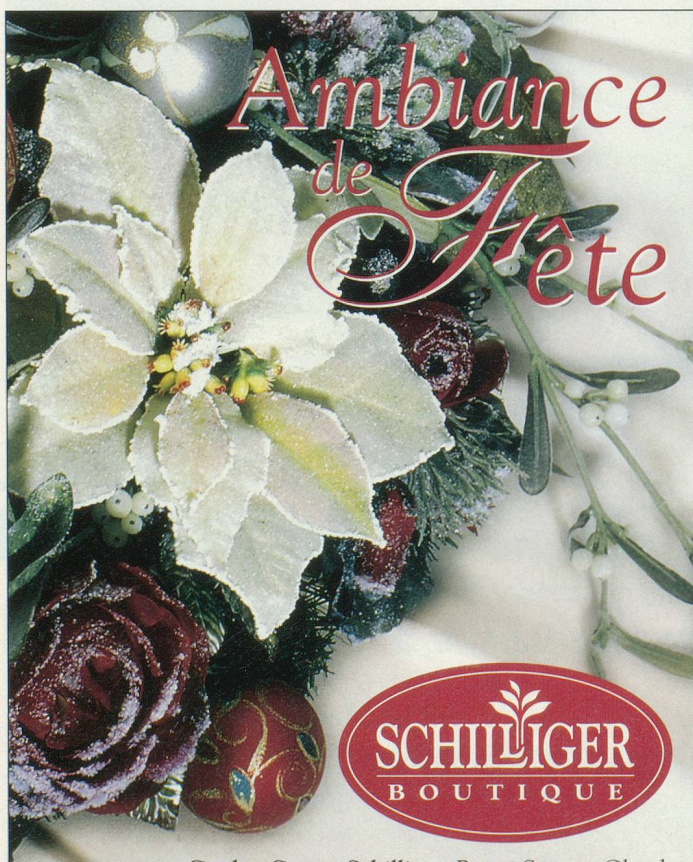
située à 10 min. à pied du cœur de Vevey,  
dans un quartier calme.

**Demeure ancienne,  
aménagée confortablement  
et jouissant d'un beau jardin.**

Jour et nuit:  
équipe médicale qualifiée, médecin responsable.  
Physiothérapie, relaxation.

**Animations fréquentes:  
films, jeux,  
promenades, théâtres, conférences, etc.**

Bd Saint-Martin 12 - 1800 VEVEY  
Téléphonez-nous au 922 66 72



Garden Centre Schilliger: Route Suisse • Gland

Boutique Schilliger: 1, avenue Krieg • Genève

Garden Centre Le Flamboyant: Route de Base • Plan-les-Ouates

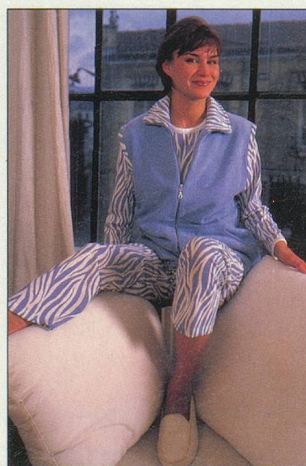
**POMPES  
FUNEBRES  
OFFICIELLES**



DE LA VILLE DE LAUSANNE  
Beau-séjour 8 - Téléphone permanent:

021 **315 45 45**

Organisation de funérailles en Suisse et à l'étranger  
Etablissement de convention pour obsèques futures



*Swyanna  
et  
Viviane*

*Corsetières diplômées*

- Prothèse mammaire
- Corset sur mesure
- Lingerie
- Costumes de bain
- Robes de chambre  
jusqu'à la taille 60

Av. de la Gare 2, Lausanne,  
Tél. 021/323 04 86-91  
Fax: 021/323 62 31



# Deux croisières sur le Rhône

## Marché de Noël et réveillon

En collaboration avec Carlson Wagonlit Travel,  
Générations vous propose deux croisières sur le Rhône en décembre.

### Marché de Noël à Lyon

du 8 au 10 décembre

#### PROGRAMME

**Vendredi 8 décembre.** Transfert en car jusqu'à Lyon. Embarquement. Apéritif et dîner à bord. A 21 h, visite de Lyon illuminée. Retour à bord et soirée dansante.

**Samedi 9 décembre.** Visite du marché de Noël. Déjeuner à bord. Le bateau quitte Lyon pour Vienne. Grand dîner dansant du commandant. Escale de nuit.

**Facultatif:** représentation de *la Main passe*, de Georges Feydau, avec Pierre Santini, et Francis Perrin.

**Dimanche 10 décembre.** Visite de Vienne. Départ du bateau et déjeuner en musique. Arrivée à Lyon vers 16 h. Débarquement et transfert en car pour la Suisse romande.



Prix par personne:

**Fr. 450.-**

(Suppl. cabine indiv. Fr. 80.-),  
(Suppl. pont sup. Fr. 60.-)  
(Suppl. soirée au théâtre Fr. 100.-)

**Inclus dans le prix:** transfert en car, croisière en pension complète, logement en cabine double avec douche et w.c., animation, soirée du commandant, taxes portuaires. (Non compris, boissons, assurances, soirée au théâtre).

### Réveillon sur le Rhône

du 29 déc. au 2 janvier

#### PROGRAMME

**Vendredi 29 décembre.** Transfert en car depuis la Suisse romande à Martigues. Déjeuner à Valence. Embarquement, apéritif de bienvenue, dîner et temps libre.

**Samedi 30 décembre.** Départ du bateau en direction de Port-Saint-Louis. Excursion (facultative) en Camargue. Déjeuner à bord à Arles et continuation vers Avignon. Visite guidée (facultative). Temps libre. Dîner à bord.

**Dimanche 31 décembre.** Navigation vers Bollène. Déjeuner à bord. Visite (facultative) des gorges de l'Ar-dèche. Soirée du réveillon à bord.

**Lundi 1<sup>er</sup> janvier.** Croisière par Montélimar, Valence et la Drôme. Déjeuner à bord. Promenade (facultative) dans les Côtes-du-Rhône. Retour à bord, dîner et soirée animée.

**Mardi 2 janvier.** Départ pour Lyon, par Saint-Vallier, les vignobles des Côtes Rôties. Visite guidée à pied (facultative) de Vienne. Déjeuner à bord. Arrivée à Lyon à 15 h. Transfert en car vers la Suisse romande.

Prix par personne:

**Fr. 995.-**

(Suppl. cabine indiv. Fr. 275.-), (Suppl. pont sup. Fr. 90.-)  
(Suppl. théâtre et transfert Fr. 100.-)

**Inclus dans le prix:** transfert en car, croisière en pension complète, logement en cabine double, douche, w.c., apéritif d'accueil et animation par Monic, réveillon, soirée du commandant, accompagnante au départ de la Suisse. (Non compris, les dépenses personnelles, les excursions facultatives, l'assurance annulation).

#### BULLETIN D'INSCRIPTION

Je m'inscris/Nous nous inscrivons

Pour la croisière Lyon-Vienne du 8 au 10 décembre

☐ Pont principal ☐ Pont sup. ☐ Cabine indiv. ☐ Cabine double

Nom ..... NP/Localité .....

Prénom ..... Rue .....

Nom ..... Tél. ....

Prénom ..... Signature .....

Bulletin à renvoyer, rempli et signé, à Carlson Wagonlit Travel,  
Gare CFF, 1001 Lausanne. Tél. 021/320 72 35.

ATTENTION, NOMBRE DE PLACES LIMITÉ !

#### BULLETIN D'INSCRIPTION

Je m'inscris/Nous nous inscrivons

Pour la croisière du réveillon du 29 déc. au 2 janvier

☐ Pont principal ☐ Pont sup. ☐ Cabine indiv. ☐ Cabine double

Nom ..... NP/Localité .....

Prénom ..... Rue .....

Nom ..... Tél. ....

Prénom ..... Signature .....

Bulletin à renvoyer, rempli et signé, à Carlson Wagonlit Travel,  
Gare CFF, 1001 Lausanne. Tél. 021/320 72 35.

ATTENTION, NOMBRE DE PLACES LIMITÉ !