

Zeitschrift: Générations : aînés
Herausgeber: Société coopérative générations
Band: 30 (2000)
Heft: 6

Rubrik: Impressum

Nutzungsbedingungen

Die ETH-Bibliothek ist die Anbieterin der digitalisierten Zeitschriften auf E-Periodica. Sie besitzt keine Urheberrechte an den Zeitschriften und ist nicht verantwortlich für deren Inhalte. Die Rechte liegen in der Regel bei den Herausgebern beziehungsweise den externen Rechteinhabern. Das Veröffentlichen von Bildern in Print- und Online-Publikationen sowie auf Social Media-Kanälen oder Webseiten ist nur mit vorheriger Genehmigung der Rechteinhaber erlaubt. [Mehr erfahren](#)

Conditions d'utilisation

L'ETH Library est le fournisseur des revues numérisées. Elle ne détient aucun droit d'auteur sur les revues et n'est pas responsable de leur contenu. En règle générale, les droits sont détenus par les éditeurs ou les détenteurs de droits externes. La reproduction d'images dans des publications imprimées ou en ligne ainsi que sur des canaux de médias sociaux ou des sites web n'est autorisée qu'avec l'accord préalable des détenteurs des droits. [En savoir plus](#)

Terms of use

The ETH Library is the provider of the digitised journals. It does not own any copyrights to the journals and is not responsible for their content. The rights usually lie with the publishers or the external rights holders. Publishing images in print and online publications, as well as on social media channels or websites, is only permitted with the prior consent of the rights holders. [Find out more](#)

Download PDF: 06.02.2026

ETH-Bibliothek Zürich, E-Periodica, <https://www.e-periodica.ch>

IMPRESSUM

Editeur: Société coopérative Aînés,
sans but lucratif

Directeur d'édition: Jean-Robert Probst
E-mail: jrprobst@magazinegenerations.ch

Rédaction: Bernadette Pidoux
E-mail: bpidoux@magazinegenerations.ch

Catherine Prélaz
E-mail: cprelaz@worldcom.ch

Photographe: Yves Debraine

Secrétariat: Sylvia Pasquier,
Dominique Rochat

Administration et rédaction:
Passage Saint-François 10
Case postale 2633, 1002 Lausanne
Tél. 021/321 14 21 – Fax 021/321 14 20

Secrétariat ouvert de
8 h 30 à 12 h et de 14 h à 17 h

Abonnements: 11 numéros par an
Fr. 45.-. Etranger Fr. 49.20.

Collaborateurs réguliers: Isabelle Aguet,
Drago Arsenijevic, Josette Baud, Jacques
Bofford, Valentin Borghini, Janine Chas-
sot, Victor Giordano, Charlotte Hug, Albin
Jacquier, J.-R. Laederach, Pierre Lang,
Guy Métrailler, Pécub, Françoise de
Preux, Jean-Philippe Rapp, Skyll, J.-P. de
Sury, Annette Wicht, Urs Zeier

Régie des annonces:
Publimag SA
Yves Hautier, Laetitia Zighetti
Rue Centrale 15, 1002 Lausanne
Tél. 021/351 83 83, fax 021/351 83 84

Graphisme et PAO: Pierre Maleszewski
E-mail: paopima@worldcom.ch

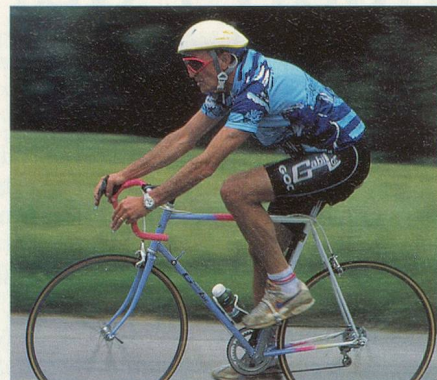
Impression:
IRL Imprimeries Réunies, Lausanne SA

Tirage: 40 000 exemplaires

Le mois prochain

Reportage Les fous du vélo

Certains vont faire leurs emplettes à vélo, d'autres s'entraînent pour des excursions en groupe le dimanche. En club ou en solo, une chose les réunit: l'amour de la petite reine et l'envie d'en profiter tant qu'ils sont en forme.



Enquête Surveillez votre frigo!

En été, il y a lieu d'être encore plus vigilant que d'habitude en ce qui concerne la conservation des aliments. Peut-on encore consommer une ratatouille préparée trois jours auparavant? Une diététicienne vous donne de précieux conseils.

Actualité Les festivals de l'été

Musique classique, théâtre, danse, chansons, les festivals de l'été vous préparent de bons moments en plein air ou en salle, à découvrir entre amis. Petit tour d'horizon, de Paléo à Verbier en passant par Montreux, La Chaux-de-Fonds et Avenches.

LE MOT DE LA FIN

«Un ami, c'est quelqu'un qui vous connaît bien et qui vous aime quand même.»

Hervé Lauwick

Abonnez-vous ou offrez «Générations»!

JE COMMANDE

Je m'abonne

Nom Prénom
Rue Localité
Signature

J'offre un abonnement à

Nom Prénom
Rue Localité

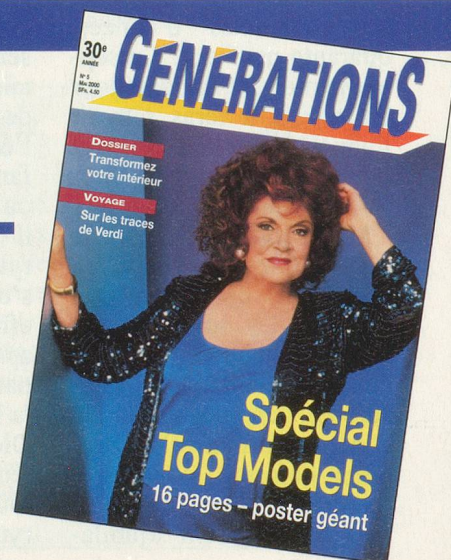
Veuillez envoyer le bulletin de versement à

Nom Prénom
Rue Localité

Fr. 45.-

par an seulement

Tél. 021/321 14 21



A retourner à «Générations», case postale 2633, 1002 Lausanne