

**Zeitschrift:** Générations : aînés  
**Herausgeber:** Société coopérative générations  
**Band:** 29 (1999)  
**Heft:** 12

## **Titelseiten**

### **Nutzungsbedingungen**

Die ETH-Bibliothek ist die Anbieterin der digitalisierten Zeitschriften auf E-Periodica. Sie besitzt keine Urheberrechte an den Zeitschriften und ist nicht verantwortlich für deren Inhalte. Die Rechte liegen in der Regel bei den Herausgebern beziehungsweise den externen Rechteinhabern. Das Veröffentlichen von Bildern in Print- und Online-Publikationen sowie auf Social Media-Kanälen oder Webseiten ist nur mit vorheriger Genehmigung der Rechteinhaber erlaubt. [Mehr erfahren](#)

### **Conditions d'utilisation**

L'ETH Library est le fournisseur des revues numérisées. Elle ne détient aucun droit d'auteur sur les revues et n'est pas responsable de leur contenu. En règle générale, les droits sont détenus par les éditeurs ou les détenteurs de droits externes. La reproduction d'images dans des publications imprimées ou en ligne ainsi que sur des canaux de médias sociaux ou des sites web n'est autorisée qu'avec l'accord préalable des détenteurs des droits. [En savoir plus](#)

### **Terms of use**

The ETH Library is the provider of the digitised journals. It does not own any copyrights to the journals and is not responsible for their content. The rights usually lie with the publishers or the external rights holders. Publishing images in print and online publications, as well as on social media channels or websites, is only permitted with the prior consent of the rights holders. [Find out more](#)

**Download PDF:** 14.01.2026

**ETH-Bibliothek Zürich, E-Periodica, <https://www.e-periodica.ch>**



# GENERATIONS

29<sup>e</sup> année

n° 12

Décembre 1999

Fr. 4.50

**Cuisine**  
**Menu**  
**de Fêtes**

**Cadeaux**  
**Des livres**  
**et des idées**

**Reportage**  
**L'île**  
**Maurice**

**Portrait**

**Alain Morisod**

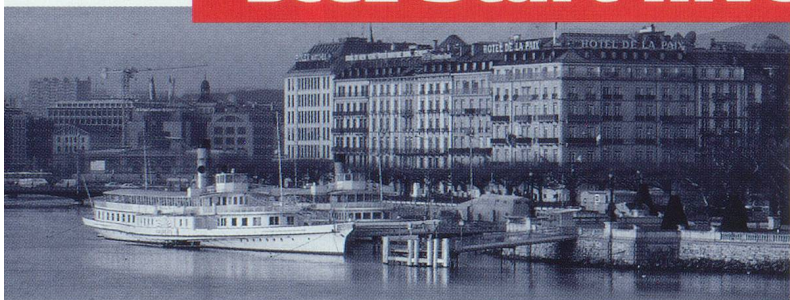
**Supplément**  
**Les Suisses**  
**du 20<sup>e</sup> siècle**



# **Pour votre épargne: un placement dynamique et sans risque**



**BCGE Start'Invest**



## **BCGE Start'Invest**

est un nouvel instrument financier vous permettant de bénéficier des hausses de taux, tout en vous garantissant un rendement plancher attractif.

Renseignements et conseils dans l'ensemble de nos 33 agences ou au n° 022/ 809 33 00



**Banque Cantonale  
de Genève**

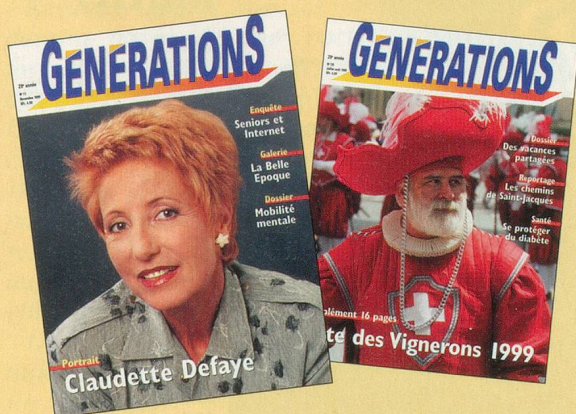
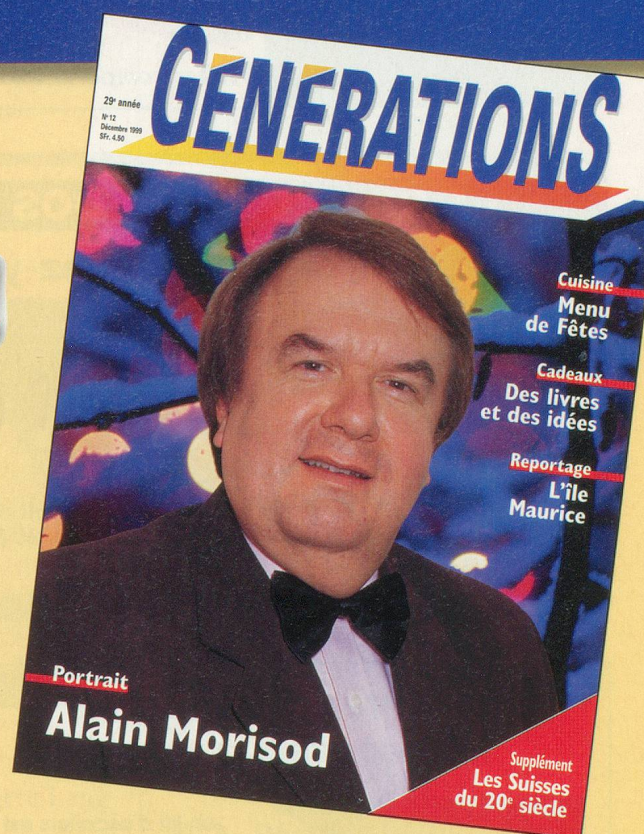
**UNE QUESTION DE CARACTÈRE**



# Faites comme moi, lisez «Générations»!

**Abonnez-vous  
à «Générations»!**

**Offrez-le  
à vos proches  
et amis!**



**Fr. 45.-**

par an seulement

(Le prix d'un café-croissant par mois!)

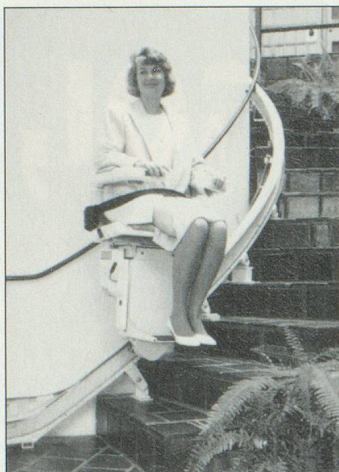
## Votre cadeau

Pour tout nouvel abonné, nous offrons un CD d'Alain Morisod

Pour recevoir ce cadeau, renvoyez la carte agrafée dans ce journal avant le 31 décembre 1999

**ou téléphonez au 021/321 14 21**





**SRS** SERVICES REHABILITATION SUISSE  
SCHWEIZERISCHE REHABILITATIONSLEISTUNGEN



Z.I. Le Trési 6C - CP 64 - CH-1028 Préverenges - Tél. 021/801 46 61 - Fax 021/801 46 50

## MOYENS AUXILIAIRES POUR L'ERGOTHÉRAPIE, LA PHYSIOTHÉRAPIE ET LES SOINS À DOMICILE

Equipements et accessoires pour la salle de bains et les toilettes.  
Soulève-personnes et accessoires. Assistance à la marche - Fauteuils roulants.  
Scooters électriques - Sièges et plate-formes monte-escaliers **Garaventa**.

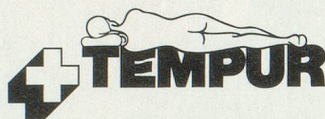
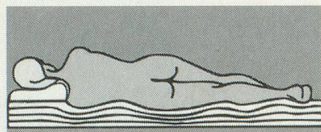
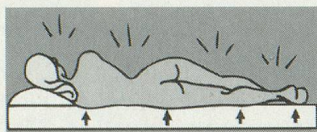
**Nouveau!**

Gamme complète de mobilier et installations pour soins à domicile  
avec le meilleur rapport qualité/prix.

Venez comparer en visitant notre salle d'exposition. Documentation sur demande.

## LA BOUTIQUE DU DOS

Votre bien-être, pensez-y !



Droit de retour  
de 30 jours.

## Douleurs matinales ? Rêvez-vous d'un sommeil relaxé ? réparateur ?

Composé d'une mousse spéciale visco-élastique à  
alvéoles ouvertes, ferme au premier abord, le matelas  
se moule à l'anatomie du dormeur.



### LA BOUTIQUE DU DOS

Lausanne, Rue du Petit-Chêne 38  
(50 m de la Gare) - tél. 021 320 22 00

Genève, Rue Pradier 3

(50 m de la Gare) - tél. 022 738 90 11

Sion, Rue des Cèdres 7 - tél. 027 323 10 70

## Montez...Descendez les escaliers à volonté!



**HERAG AG**

Tramstrasse 46,  
8707 Uetikon am See

**Tel. 01 / 920 05 04**

un lift d'escaliers est la  
solution sûre

pratique pour des  
décennies

s'adapte facilement à  
tous les escaliers

monté en un jour  
seulement



Veuillez m'envoyer la documentation  
Je désire un devis estimatif des coûts

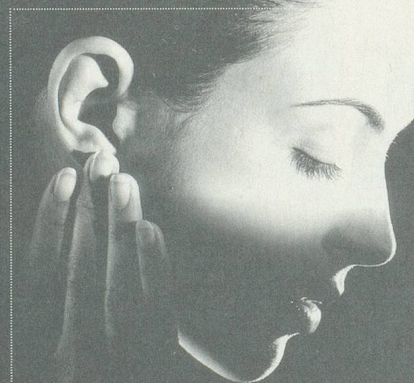
Nom/Prénom \_\_\_\_\_

Rue \_\_\_\_\_

NPA/Localité \_\_\_\_\_

F/99-09

## Vous entendez mal...



### BULLE

026 - 913 90 66

**LA CHAUX-DE-FONDS**

032 - 968 85 05

**FRIBOURG**

026 - 322 36 73

**GENÈVE**

022 - 311 28 14

**LAUSANNE**

021 - 312 81 91

**NEUCHÂTEL**

032 - 724 10 20

**ORBE**

024 - 441 00 68

**PAYERNE**

026 - 660 45 35

**SIERRE**

027 - 456 44 50

**SION**

027 - 322 70 58

**YVERDON**

024 - 426 23 05

FOURNISSEUR AGRÉÉ AI-AVS-AMF-SUVA

# réagissez!

Centrale d'appareillage acoustique  
Fondation Centrales SRLS

