

Zeitschrift: Générations : aînés
Herausgeber: Société coopérative générations
Band: 29 (1999)
Heft: 11

Werbung

Nutzungsbedingungen

Die ETH-Bibliothek ist die Anbieterin der digitalisierten Zeitschriften auf E-Periodica. Sie besitzt keine Urheberrechte an den Zeitschriften und ist nicht verantwortlich für deren Inhalte. Die Rechte liegen in der Regel bei den Herausgebern beziehungsweise den externen Rechteinhabern. Das Veröffentlichen von Bildern in Print- und Online-Publikationen sowie auf Social Media-Kanälen oder Webseiten ist nur mit vorheriger Genehmigung der Rechteinhaber erlaubt. [Mehr erfahren](#)

Conditions d'utilisation

L'ETH Library est le fournisseur des revues numérisées. Elle ne détient aucun droit d'auteur sur les revues et n'est pas responsable de leur contenu. En règle générale, les droits sont détenus par les éditeurs ou les détenteurs de droits externes. La reproduction d'images dans des publications imprimées ou en ligne ainsi que sur des canaux de médias sociaux ou des sites web n'est autorisée qu'avec l'accord préalable des détenteurs des droits. [En savoir plus](#)

Terms of use

The ETH Library is the provider of the digitised journals. It does not own any copyrights to the journals and is not responsible for their content. The rights usually lie with the publishers or the external rights holders. Publishing images in print and online publications, as well as on social media channels or websites, is only permitted with the prior consent of the rights holders. [Find out more](#)

Download PDF: 02.04.2026

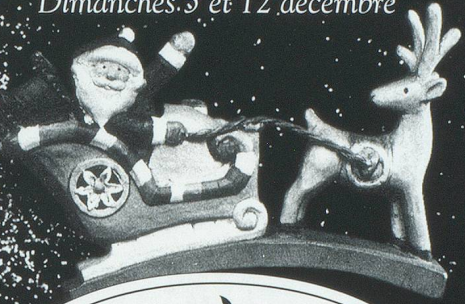
ETH-Bibliothek Zürich, E-Periodica, <https://www.e-periodica.ch>

Grande Exposition de

Noël (dès novembre)★

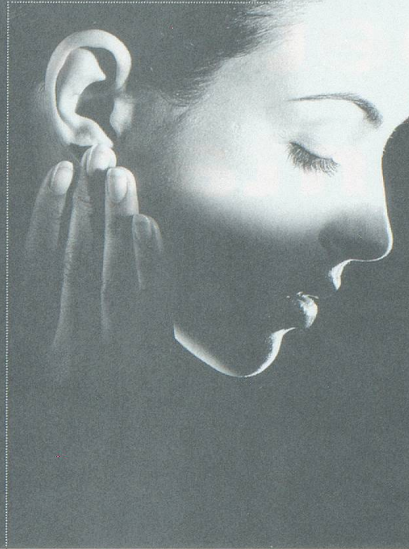
Un choix unique★ de cadeaux
et décorations de Noël

Ouvertures spéciales:
Dimanches 5 et 12 décembre



Nouveau: Boutique Schilliger Genève (1 av. Krieg)

**Vous entendez
mal...**



BULLE
026 - 913 90 66
LA CHAUX-DE-FONDS
032 - 968 85 05
FRIBOURG
026 - 322 36 73
GENÈVE
022 - 311 28 14
LAUSANNE
021 - 312 81 91
NEUCHÂTEL
032 - 724 10 20
ORBE
024 - 441 00 68
PAYERNE
026 - 660 45 35
SIERRE
027 - 456 44 50
SION
027 - 322 70 58
YVERDON
024 - 426 23 05

FOURNISSEUR AGRÉÉ AI-AVS-AMF-SUVA

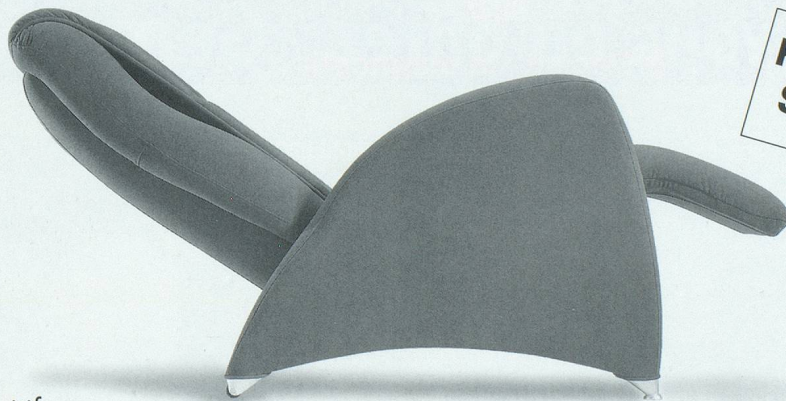
réagissez!

Centrale d'appareillage acoustique
Fondation Centrales SRLS



FAUTEUILS DE MASSAGE KEYTON® MASSAGESESSEL

Offrez-vous le meilleur du massage



**Foire de Genève
Stand N° 1700**

votre fauteuil dès Fr. 3900.-

- Multimassage sensitif
- 4 revêtements à choix
- 36 couleurs
- 7 modèles
- Garantie 5 ans
- Produit 100% européen
- Dès Fr. 120.-/mois
- Livraison et installation gratuites

KEYTON Center – 1521 Curtilles
Route de Berne, sortie Romont, 300 mètres.
(25 min. de Lausanne)
Tél. 026/668 31 12 – Fax 026/668 31 13

Documentation sur simple appel

Alzheimer. On peut faire davantage.

Perte de mémoire : peut-être la maladie d'Alzheimer

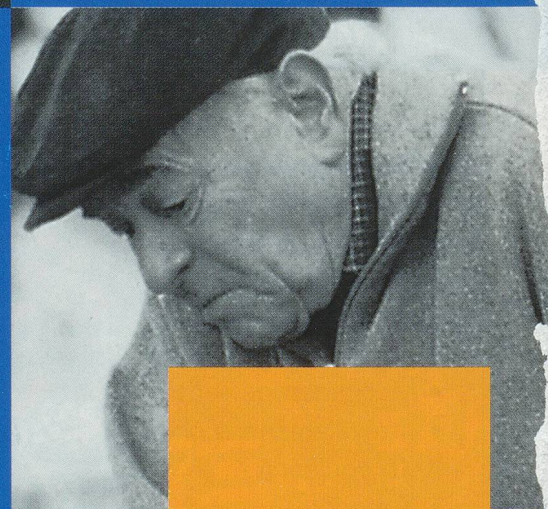
Perdre la mémoire n'est pas un signe de vieillissement normal; c'est un symptôme typique de la maladie d'Alzheimer. En Suisse, 75'000 personnes souffrent d'un syndrome démentiel³. La maladie d'Alzheimer se caractérise par une aggravation continue. Pourtant, il est permis d'espérer.

Décisif : le diagnostic précoce

La maladie d'Alzheimer n'apparaît pas subitement. Elle s'insinue dans la vie quotidienne. Des problèmes d'adaptation face à des situations nouvelles, des troubles du langage et des oublis fréquents de rendez-vous rendent petit à petit la vie difficile¹. Un examen médical approfondi et le jeu d'outils Alzheimer (toolbox²) permettent d'exclure d'autres types de démence. Aujourd'hui, il est possible d'établir un diagnostic sûr. C'est le point de départ d'une meilleure qualité de vie.

Espoir justifié

Aujourd'hui il existe des médicaments efficaces, bien tolérés et simples d'emploi pour stabiliser les symptômes de la maladie et conserver aux personnes atteintes leur autonomie. Toutefois, il faut que le mal soit reconnu dès que possible. C'est pourquoi les personnes âgées qui ont quelque soupçon devraient en parler ouvertement à leur médecin.



Pfizer SA
Flüelastrasse 7
8048 Zurich

¹Source: associations Alzheimer suisse et américaine et National Chronic Care Consortium (USA). ²Le jeu d'outils Alzheimer (toolbox) offre une aide précieuse pour établir un diagnostic différentiel de la maladie d'Alzheimer et en mesurer l'évolution; peut être commandé par tous les médecins à Pfizer SA, Zurich. ³Données de 1998; association Alzheimer suisse.