

**Zeitschrift:** Générations : aînés  
**Herausgeber:** Société coopérative générations  
**Band:** 29 (1999)  
**Heft:** 10

**Artikel:** Quand le sport épouse la culture  
**Autor:** J.-R. P.  
**DOI:** <https://doi.org/10.5169/seals-827878>

### **Nutzungsbedingungen**

Die ETH-Bibliothek ist die Anbieterin der digitalisierten Zeitschriften auf E-Periodica. Sie besitzt keine Urheberrechte an den Zeitschriften und ist nicht verantwortlich für deren Inhalte. Die Rechte liegen in der Regel bei den Herausgebern beziehungsweise den externen Rechteinhabern. Das Veröffentlichen von Bildern in Print- und Online-Publikationen sowie auf Social Media-Kanälen oder Webseiten ist nur mit vorheriger Genehmigung der Rechteinhaber erlaubt. [Mehr erfahren](#)

### **Conditions d'utilisation**

L'ETH Library est le fournisseur des revues numérisées. Elle ne détient aucun droit d'auteur sur les revues et n'est pas responsable de leur contenu. En règle générale, les droits sont détenus par les éditeurs ou les détenteurs de droits externes. La reproduction d'images dans des publications imprimées ou en ligne ainsi que sur des canaux de médias sociaux ou des sites web n'est autorisée qu'avec l'accord préalable des détenteurs des droits. [En savoir plus](#)

### **Terms of use**

The ETH Library is the provider of the digitised journals. It does not own any copyrights to the journals and is not responsible for their content. The rights usually lie with the publishers or the external rights holders. Publishing images in print and online publications, as well as on social media channels or websites, is only permitted with the prior consent of the rights holders. [Find out more](#)

**Download PDF:** 08.02.2026

**ETH-Bibliothek Zürich, E-Periodica, <https://www.e-periodica.ch>**



# Quand le sport épouse la culture

**Lausanne abrite un bâtiment prestigieux, célèbre dans le monde entier. Construit dans un écrin de verdure, à deux pas d'Ouchy, le Musée Olympique accueille plus de 200 000 visiteurs chaque année. Outre l'histoire des jeux, on peut y admirer de superbes expositions culturelles.**

**D**epuis la majestueuse fontaine située en face des quais, un chemin grimpe en pente douce à travers les pelouses et les parterres de fleurs. Les visiteurs qui ne se sentent pas le courage de gravir la petite colline menant à l'Olympe lausannois peuvent emprunter un escalier mécanique situé à gauche de la fontaine.

Depuis l'esplanade du musée, la vue est somptueuse sur le lac et les montagnes de Savoie. Quelques statues accueillent les visiteurs, qui ne manquent pas de jeter un coup d'œil sur la vasque où brûle la flamme olympique. L'entrée dans le «temple» consacré au sport et à la culture est impressionnante de luxe et de beauté, avec son mur de marbre gravé aux noms des donateurs et la rampe hélicoïdale qui mène au niveau supérieur.

Ce musée, érigé à la gloire du sport, recèle évidemment de nombreux objets «sacrés», rappelant les exploits des athlètes couronnés et d'innombrables documents audiovisuels. Mais il accueille également des expositions de grande valeur.

De très belles sculptures de Calder, Botero ou Niky de Saint Phalle sont exposées en permanence dans les jardins et sur l'esplanade. A l'intérieur du musée, de nombreuses pièces d'art grecques ou romaines rappellent l'importance des jeux

dans l'Antiquité. Un espace philatélique et numismatique interpelle les collectionneurs par ses dimensions et la richesse de son contenu.

## Chinois et aborigènes

Durant toute l'année, le Musée Olympique accueille des expositions temporaires très diverses, qui

pierre, en terre cuite, en argent, en porcelaine et des peintures sur soie. Ces différents objets, d'une extraordinaire pureté, marquent les différentes époques de l'art chinois dont la richesse force l'admiration. Hâtez-vous, car cette exposition ferme ses portes le dimanche 3 octobre et il n'est malheureusement pas prévu de prolongations.

La seconde exposition, intitulée «Le Mémorial», propose un chef-d'œuvre d'art aborigène. Considérée comme l'une des traditions artistiques les plus anciennes (elle remonte à 40 000 ans), la production des aborigènes d'Australie est chargée de symboles. Les rondins creux exposés au Musée Olympique représentent des urnes funéraires, décorées de motifs typiques qui rappellent la création, la vie, la mort et la transition de l'âme dans l'au-delà.

Ces objets peints, aux couleurs vives, n'ont en fait jamais été utilisés à des fins funéraires. Ce sont des œuvres d'art exposées à l'intention du public et les différents styles se rapportent aux divers clans des artistes.

La plupart des objets présentés dans ce «Mémorial» ont été créés par des artistes aborigènes issus de la Terre d'Arnhem, ce vaste territoire situé au nord de l'Australie, interdit d'accès.

C'est la première fois que ces objets à caractère sacré quittent le sol australien et ils font partie du programme artistique lié aux jeux Olympiques de Sydney qui se dérouleront l'an prochain.

En 1995, le Musée Olympique a reçu le Prix européen décerné par le Conseil de l'Europe. En parcourant cet imposant bâtiment, vous comprendrez que cette distinction était amplement méritée. Il faut signaler les actions spéciales prévues pour les seniors. Le secrétariat du musée vous renseignera et facilitera votre visite.

J.-R. P.



*L'entrée du prestigieux Musée Olympique*

Photo J.-J. Strahm

ont toutes un lien, même ténu, avec le sport. On y présente les œuvres d'artistes célèbres comme Miró, Dunoyer de Segonzac, Folon, Andy Warhol, Vasarely ou Etienne Delessert. Mais aussi des collections de prestige venues du monde entier.

En octobre, deux importantes collections sont présentées au public: la première est consacrée à l'art chinois dans le sport, la seconde aux chefs-d'œuvre de l'art aborigène australien.

Près de 150 œuvres retracent 5000 ans de sport en Chine. Il s'agit principalement d'objets précieux en





Photo J.-P. Maeder

*Le célèbre torse mobile, œuvre de Miguel Berrocal*

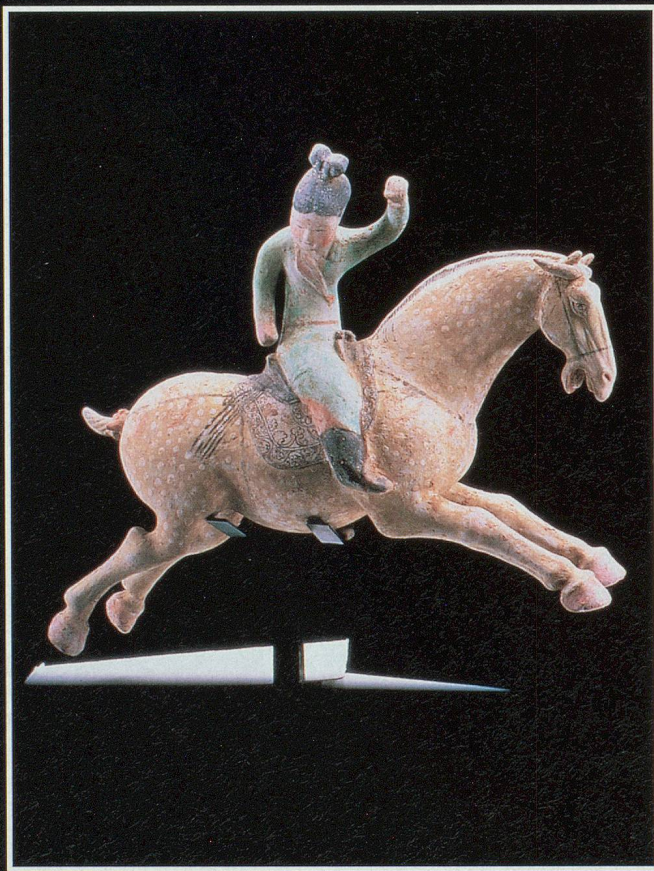


Photo R. Asselberghs

*Joueuse de polo,  
terre cuite de l'époque Tang (8<sup>e</sup> siècle)*

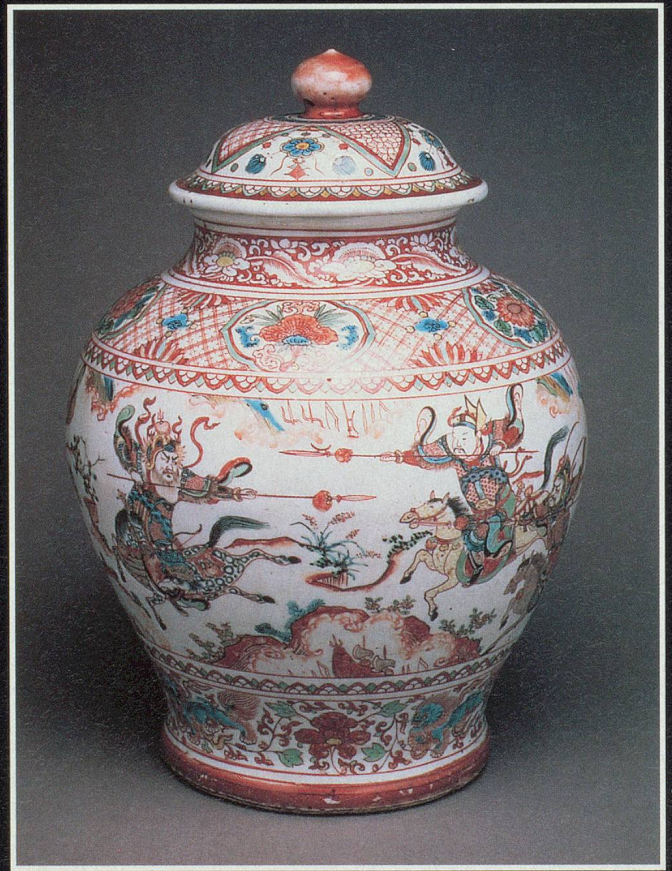


Photo T. Olivier

*Jarre en porcelaine  
à émaux de l'époque Ming (16<sup>e</sup> siècle)*



## Infos pratiques

**Jusqu'au 3 octobre:** Exposition «5000 ans de sport en Chine, art et traditions». Plus de 150 objets divers d'une richesse inouïe.

**Jusqu'au 31 octobre:** Exposition «Le Mémorial», un chef-d'œuvre d'art aborigène méconnu. Présentation avant les JO de Sydney 2000.

**Musée olympique:** ouvert de 10 h à 18 h (jeudis, 20 h). Fermé le lundi. Entrée de Fr. 4.- à Fr. 14.- selon l'âge.

**Renseignements:** Musée Olympique, quai d'Ouchy 1, 1001 Lausanne. Tél. 021/621 65 11

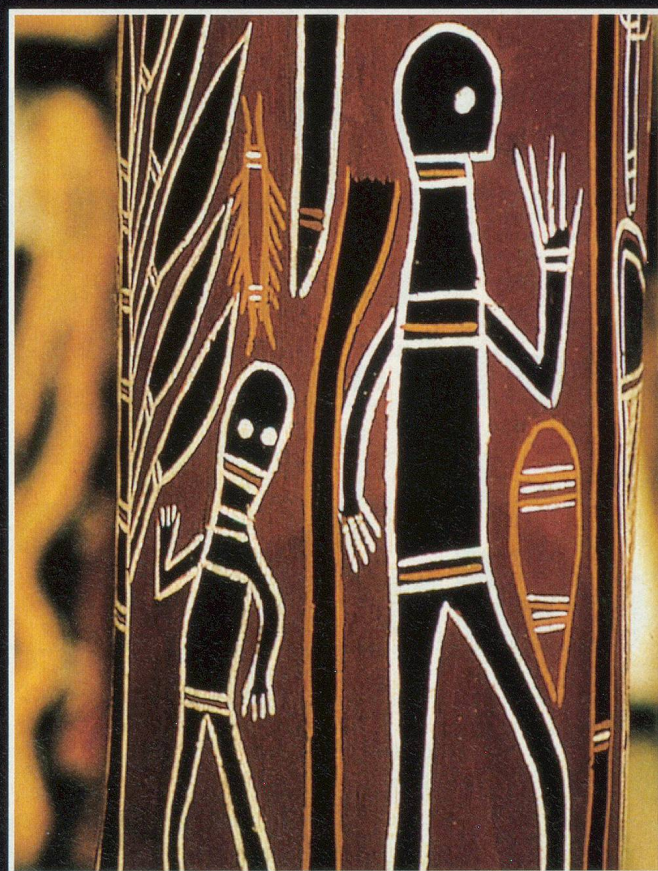


«Le Mémorial» aborigène, créé par des artistes du Centre de la Terre d'Arnhem



Collection National Gallery of Australia, Canberra

Les urnes funéraires  
de Paddy Fordham Wainburranga



«L'esprit du miel»,  
détail de l'artiste Jimmy Moduk