

**Zeitschrift:** Générations : aînés  
**Herausgeber:** Société coopérative générations  
**Band:** 28 (1998)  
**Heft:** 3

## **Werbung**

### **Nutzungsbedingungen**

Die ETH-Bibliothek ist die Anbieterin der digitalisierten Zeitschriften auf E-Periodica. Sie besitzt keine Urheberrechte an den Zeitschriften und ist nicht verantwortlich für deren Inhalte. Die Rechte liegen in der Regel bei den Herausgebern beziehungsweise den externen Rechteinhabern. Das Veröffentlichen von Bildern in Print- und Online-Publikationen sowie auf Social Media-Kanälen oder Webseiten ist nur mit vorheriger Genehmigung der Rechteinhaber erlaubt. [Mehr erfahren](#)

### **Conditions d'utilisation**

L'ETH Library est le fournisseur des revues numérisées. Elle ne détient aucun droit d'auteur sur les revues et n'est pas responsable de leur contenu. En règle générale, les droits sont détenus par les éditeurs ou les détenteurs de droits externes. La reproduction d'images dans des publications imprimées ou en ligne ainsi que sur des canaux de médias sociaux ou des sites web n'est autorisée qu'avec l'accord préalable des détenteurs des droits. [En savoir plus](#)

### **Terms of use**

The ETH Library is the provider of the digitised journals. It does not own any copyrights to the journals and is not responsible for their content. The rights usually lie with the publishers or the external rights holders. Publishing images in print and online publications, as well as on social media channels or websites, is only permitted with the prior consent of the rights holders. [Find out more](#)

**Download PDF:** 16.02.2026

**ETH-Bibliothek Zürich, E-Periodica, <https://www.e-periodica.ch>**



**Vous entendez  
mal...**



**BULLE**  
026 - 913 90 66  
**LA CHAUX-DE-FONDS**  
032 - 967 24 65  
**FRIBOURG**  
026 - 322 36 73  
**GENÈVE**  
022 - 311 28 14  
**LAUSANNE**  
021 - 312 81 91  
**NEUCHÂTEL**  
032 - 724 10 20  
**PAYERNE**  
026 - 660 45 35  
**SION**  
027 - 322 70 58  
**YVERDON**  
024 - 426 23 05

FOURNISSEUR AGRÉÉ AI-AVS-AMF-CNA

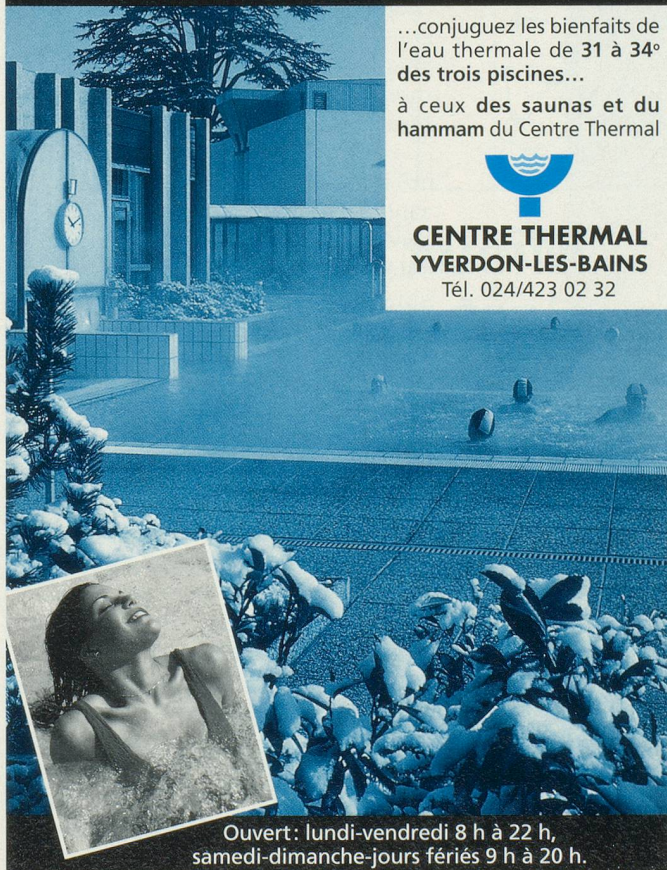
**réagissez!**

**Centrale d'appareillage acoustique**

Fondation Centrales S.R.L.S.



**Hiver comme été... l'eau à 31-34°**



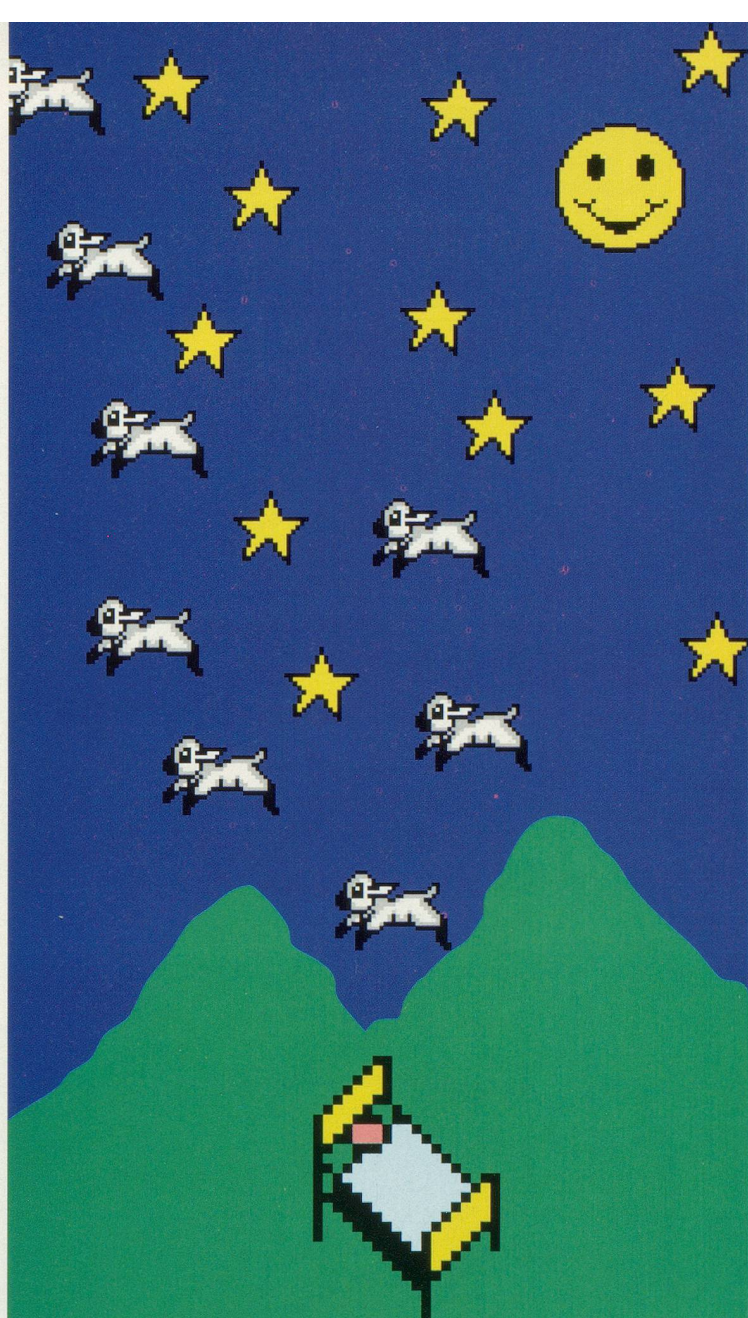
...conjuguez les bienfaits de  
l'eau thermale de 31 à 34°  
des trois piscines...

à ceux des saunas et du  
hammam du Centre Thermal



**CENTRE THERMAL  
YVERDON-LES-BAINS**  
Tél. 024/423 02 32

Ouvert: lundi-vendredi 8 h à 22 h,  
samedi-dimanche-jours fériés 9 h à 20 h.

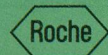


**SANALEPSI® N**  
**calme, relaxe, aide à s'endormir**

Un excès de tension nerveuse ou simplement beaucoup d'activité pendant la journée peuvent avoir un effet négatif sur notre sommeil ou nous empêcher de s'endormir. Sanalepsi N a un effet calmant et aide ainsi à retrouver le sommeil.

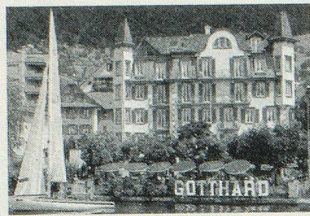
Sanalepsi N existe sous forme de pilules et de gouttes. Les pilules sont faciles à avaler. Les gouttes permettent un dosage individuel, adapté aux besoins personnels de chacun.

Sanalepsi N est vendu en pharmacie sans ordonnance médicale. Pour plus d'information demandez conseil à votre pharmacien et lisez la notice d'emballage.



Roche Pharma (Suisse) SA  
4153 Reinach





Ce qu'on aime et ce qu'on chérit, ne doit pas être forcément cher!

Profitez d'un accueil chaleureux, d'une cuisine diversifiée et d'une vue imprenable sur le lac des Quatre-Cantons.

**Demi-pension jusqu'à fin avril, dès Fr. 85.-**

Places libres pour les seniors et les groupes de randonnées jusqu'à 30 pers. Pour plus d'informations

**Hôtel Gotthard Au Lac, 6353 Weggis**  
Famille B. et I. Nanzer, Tél. 041/390 21 14

Maison de repos

Etablissement médico-social

## LES ROSIERS SA

Inf. diplômée. Vieilleses. Maison reconnue par les assurances. Altitude 650 m. Vue splendide. Grand jardin. Parking. Ascenseur. Convalescence et à demeure.

Direction: J. Laubscher - E. Mafioly

**1807 BLONAY-sur-Vecvey - Téléphone (021) 943 11 19**

Hôtel Restaurant-Bar  
**BAUMGARTEN**

Vous qui avez besoin de repos ou qui éprouvez simplement le besoin de changer d'air, venez vous détendre dans notre chalet au cœur d'une des plus belles régions de Suisse à une altitude moyenne de 850 m. Une ambiance familiale avec cuisine française soignée et 24 chambres très confortables.

**3 jours pension complète: Fr. 207.- 6 jours pension complète: Fr. 390.-**

Séjours de plus longue durée possibles, prix sur demande.  
Famille H. J. Bürki-Lefaivre, 3703 Aeschi, tél. 033/654 41 21.

## Voie libre pour l'Autonomie



### Lift de Bain

S'asseoir ...  
descendre lentement ...  
apprécier un bon bain ...  
et remonter en toute sécurité

Coupon réponse pour recevoir une documentation gratuite

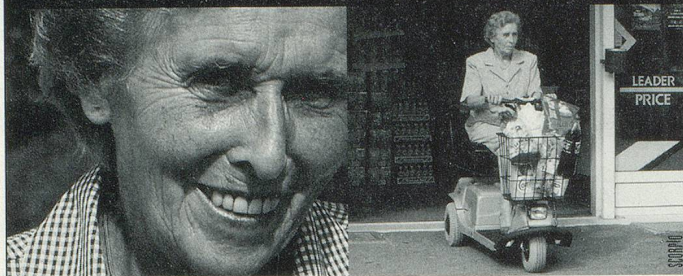
Nom : \_\_\_\_\_  
Prénom : \_\_\_\_\_  
Rue, n° : \_\_\_\_\_  
NPA, Localité : \_\_\_\_\_  
Tél : \_\_\_\_\_

Des professionnels au service de personnes handicapées ou âgées



Rte de Fey 19 • 1038 BERCHER  
Tél (021) 887 80 67  
Fax (021) 887 81 34

## Voie libre pour l'Autonomie



### SCOOTER

Une collection  
de scooters électriques  
pour vos envies d'évasion

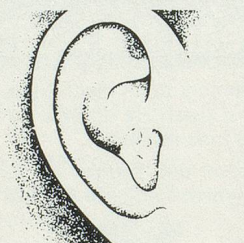
Coupon réponse pour recevoir une documentation gratuite

Nom : \_\_\_\_\_  
Prénom : \_\_\_\_\_  
Rue, n° : \_\_\_\_\_  
NPA, Localité : \_\_\_\_\_  
Tél : \_\_\_\_\_

Des professionnels au service de personnes handicapées ou âgées



Rue A.-Bachelin 11 • 2074 MARIN  
Tél (032) 753 77 53  
Fax (032) 753 77 54



**AUDIO CONSEIL  
NOVASON**

Pour Mieux Entendre

**Audioprothésistes diplômés  
Fournisseur agréé AI/AVS**

## Mieux entendre, c'est mieux vivre

- Vente, toutes marques d'appareils acoustiques, piles, accessoires.
- Réparation et fabrication d'appareils et d'embouts en l'heure dans notre laboratoire
- Test et contrôle de votre appareil sur place
- Essai gratuit d'appareil chez vous
- Avertisseurs lumineux sans fil pour le téléphone et la porte d'entrée

### Aux Eaux-Vives

Tram 12 et 16 arrêt Villereuse

**CP 6282-1211 Genève 6**

42, rue de la Terrassière

Test gratuit sur présentation de cette annonce

Tél.: 022/840 27 40 Fax: 022/840 27 44