

Zeitschrift: Générations : aînés
Herausgeber: Société coopérative générations
Band: 28 (1998)
Heft: 2

Werbung

Nutzungsbedingungen

Die ETH-Bibliothek ist die Anbieterin der digitalisierten Zeitschriften auf E-Periodica. Sie besitzt keine Urheberrechte an den Zeitschriften und ist nicht verantwortlich für deren Inhalte. Die Rechte liegen in der Regel bei den Herausgebern beziehungsweise den externen Rechteinhabern. Das Veröffentlichen von Bildern in Print- und Online-Publikationen sowie auf Social Media-Kanälen oder Webseiten ist nur mit vorheriger Genehmigung der Rechteinhaber erlaubt. [Mehr erfahren](#)

Conditions d'utilisation

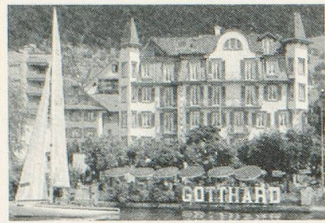
L'ETH Library est le fournisseur des revues numérisées. Elle ne détient aucun droit d'auteur sur les revues et n'est pas responsable de leur contenu. En règle générale, les droits sont détenus par les éditeurs ou les détenteurs de droits externes. La reproduction d'images dans des publications imprimées ou en ligne ainsi que sur des canaux de médias sociaux ou des sites web n'est autorisée qu'avec l'accord préalable des détenteurs des droits. [En savoir plus](#)

Terms of use

The ETH Library is the provider of the digitised journals. It does not own any copyrights to the journals and is not responsible for their content. The rights usually lie with the publishers or the external rights holders. Publishing images in print and online publications, as well as on social media channels or websites, is only permitted with the prior consent of the rights holders. [Find out more](#)

Download PDF: 17.04.2026

ETH-Bibliothek Zürich, E-Periodica, <https://www.e-periodica.ch>



Ce qu'on aime et ce qu'on chérit, ne doit pas être forcément cher!

Profitez d'un accueil chaleureux, d'une cuisine diversifiée et d'une vue imprenable sur le lac des Quatre-Cantons.
Demi-pension jusqu'à fin avril, dès Fr. 85.-
Places libres pour les seniors et les groupes de randonnées jusqu'à 30 pers.
Pour plus d'informations
Hôtel Gotthard Au Lac, 6353 Weggis
Famille B. et I. Nanzer, Tél. 041/390 21 14

Boulangerie-Pâtisserie
Tea Room

«Le Colibri»

Les Moulins/près de Château-d'Œx
OUVERT 7 jours sur 7 - de 6 h à 18 h 30



Nous vous proposons: Boissons chaudes ou froides, petite restauration, grand choix d'articles de boulangerie fabriqués chaque jours.
Grand parking de l'autre côté de la rivière, même maison à CHÂTEAU-D'ŒX
Tél. 026/924 53 34 - Fax 026/924 41 81

**POMPES
FUNEBRES
OFFICIELLES**

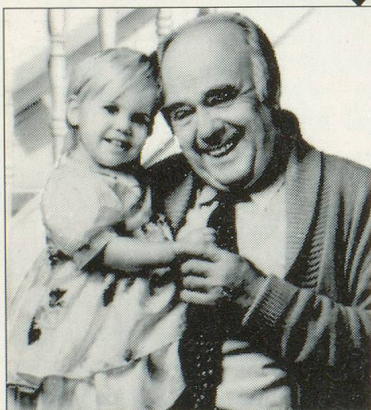


DE LA VILLE DE LAUSANNE
Beau-séjour 8 - Téléphone permanent:

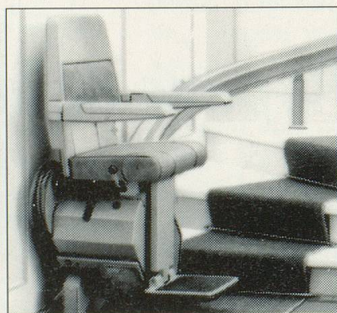
021 **315 45 45**

Organisation de funérailles en Suisse et à l'étranger
Etablissement de convention pour obsèques futures

**Un monte-escaliers...
pour plus de commodité!**
«Nous attendions beaucoup trop longtemps»



- pour des décennies
- s'adapte facilement à tous les escaliers
- monté en un jour seulement



Info immédiate
01/920 05 04

Veuillez m'envoyer la documentation
Je désire un devis estimatif des coûts

Nom/Prénom _____ GEN.2.98

Rue _____

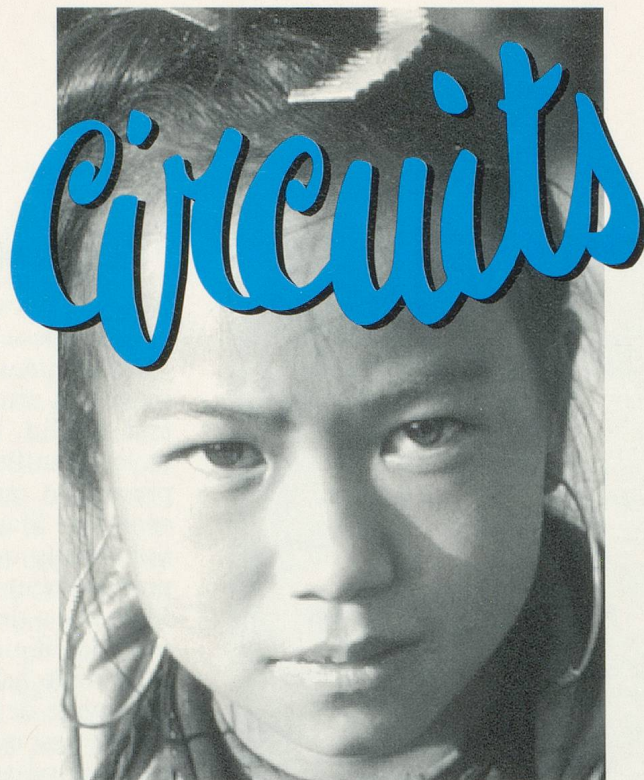
NPA/Localité _____

Téléphone _____

Les spécialistes pour
monte-escaliers à
l'intérieur et à l'extérieur

HERAG AG

Tramstrasse 46
8707 Uetikon a/See



**CIRCUITS EXCLUSIVEMENT
FRANCOPHONES**

Les voyages que nous vous proposons dans notre toute nouvelle brochure **CIRCUITS** ont fait l'objet de recherches minutieuses et sont le fruit d'un travail approfondi. Notre but est de vous proposer des circuits en petit groupes conçus spécialement pour les romands.

Nous vous invitons à la découverte de régions sélectionnées avec soin et offrant un attrait particulier, parfois inédit.

Demandez notre nouvelle brochure, 20 destinations - plus de 100 dates de départ...

QUELQUES IDÉES DE PRINTEMPS

ITALIE Circuit Pédestre en Toscane (Cinque Terre)
8 jours - 8 dates de départ - dès Frs.985.-

IRLANDE Splendeurs Irlandaise
8 jours - 9 dates de départ - dès Frs. 1'950.-

SYRIE - JORDANIE A la découverte du passé
12 jours - 4 dates de départ - dès Frs. 3'170.-

CANADA - USA Les Capitales du nouveau Monde
14 jours - 6 dates de départ - dès Frs. 2'990.-

INDONESIE Symphonie Indonésienne
14 jours - 3 dates de départ - dès Frs. 3'980.-



**TOURISME POUR TOUS
LE VOYAGISTE ROMAND**

RESERVEZ SANS TARDER VOTRE CIRCUIT OU
DEMANDEZ NOTRE NOUVELLE BROCHURE "CIRCUITS"
Haldimand 15 - 1003 Lausanne - Tél. 021/341 10 80 - Fax 021/341 10 20