

**Zeitschrift:** Générations : aînés  
**Herausgeber:** Société coopérative générations  
**Band:** 28 (1998)  
**Heft:** 12

## **Titelseiten**

### **Nutzungsbedingungen**

Die ETH-Bibliothek ist die Anbieterin der digitalisierten Zeitschriften auf E-Periodica. Sie besitzt keine Urheberrechte an den Zeitschriften und ist nicht verantwortlich für deren Inhalte. Die Rechte liegen in der Regel bei den Herausgebern beziehungsweise den externen Rechteinhabern. Das Veröffentlichen von Bildern in Print- und Online-Publikationen sowie auf Social Media-Kanälen oder Webseiten ist nur mit vorheriger Genehmigung der Rechteinhaber erlaubt. [Mehr erfahren](#)

### **Conditions d'utilisation**

L'ETH Library est le fournisseur des revues numérisées. Elle ne détient aucun droit d'auteur sur les revues et n'est pas responsable de leur contenu. En règle générale, les droits sont détenus par les éditeurs ou les détenteurs de droits externes. La reproduction d'images dans des publications imprimées ou en ligne ainsi que sur des canaux de médias sociaux ou des sites web n'est autorisée qu'avec l'accord préalable des détenteurs des droits. [En savoir plus](#)

### **Terms of use**

The ETH Library is the provider of the digitised journals. It does not own any copyrights to the journals and is not responsible for their content. The rights usually lie with the publishers or the external rights holders. Publishing images in print and online publications, as well as on social media channels or websites, is only permitted with the prior consent of the rights holders. [Find out more](#)

**Download PDF:** 16.02.2026

**ETH-Bibliothek Zürich, E-Periodica, <https://www.e-periodica.ch>**



# GENERATIONS

28<sup>e</sup> année

N° 12

Décembre 1998

SFr. 4.50

- 
- **Portrait:**  
**Jean-Marc Richard**
  - **Dossier:**  
**Le champagne**
  - **Reportage:**  
**L'île Maurice**





## Swyanna et Viviane

Corsetières diplômées

- Prothèse mammaire
- Corset sur mesure
- lingerie

Av. de la Gare 2, Lausanne,  
Tél. 021/323 04 86-91  
Fax: 021/323 62 31



### Fondation Chrétienne de BÉTHEL Maison de convalescence et de repos

Etablissement non médicalisé de 21 lits, situé à proximité du village et des transports publics, dans un grand parc avec calme et verdure. Vue panoramique sur le lac Léman. Toutes les chambres avec téléphone et lavabo et, pour la plupart, avec balcon. Pour séjours de repos, convalescence, vacances. Service hôtelier de qualité dans une ambiance familiale et chaleureuse. Animations diverses.

Chambres à 1 ou 2 lits dès Fr. 66.- par jour et par personne en pension complète.

Direction: Marcel et Magda Pachoud

1807 Blonay, ch. du Lacuez 4  
Tél. 021/943 06 17 - Fax 021/943 06 18

**Vous cherchez une maison de retraite  
où les jours sont moins tristes  
et où l'on est encore actif?**

**Alors venez visiter**

## La Fontanelle

*Résidence  
pour personnes âgées*

située à 10 min à pied du cœur de Vevey,  
dans un quartier calme.

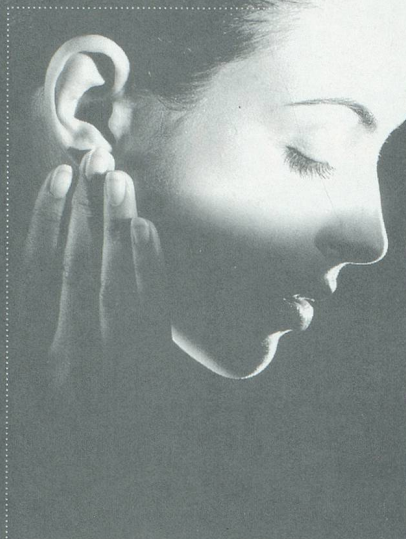
**Demeure ancienne,  
aménagée confortablement  
et jouissant d'un beau jardin.**

Jour et nuit:  
équipe médicale qualifiée, médecin responsable.  
Physiothérapie, ozonothérapie,  
réflexologie, relaxation.

**Animations fréquentes:  
films, jeux,  
promenades, théâtres, conférences, etc.**

Bd Saint-Martin 12 - 1800 VEVEY  
Téléphonez-nous au 922 66 72

## Vous entendez mal...



**BULLE**  
026 - 913 90 66  
**LA CHAUX-DE-FONDS**  
032 - 968 85 05  
**FRIBOURG**  
026 - 322 36 73  
**GENÈVE**  
022 - 311 28 14  
**LAUSANNE**  
021 - 312 81 91  
**NEUCHÂTEL**  
032 - 724 10 20  
**ORBE**  
024 - 441 00 68  
**PAYERNE**  
026 - 660 45 35  
**SIERRE**  
027 - 456 44 50  
**SION**  
027 - 322 70 58  
**YVERDON**  
024 - 426 23 05

FOURNISSEUR AGRÉÉ AI-AVS-AMF-SUVA

# réagissez!

**Centrale d'appareillage acoustique**

**Fondation Centrales SRLS**



**Conseils gratuits  
par votre spécialiste**

### **Chaussures mode**

😊 pour supports plantaires, pieds  
rhumatoïdes et diabétiques

### **Orthoplasties d'orteils**

😊 correctives en silicone

### **Supports plantaires**

😊 souples, fins, lavables

Av. du Servan 21  
1006 Lausanne

Rue Centrale 1  
1003 Lausanne  
Tél. 021/616 23 43

Tél. 021/312 60 50



# Faites un cadeau!



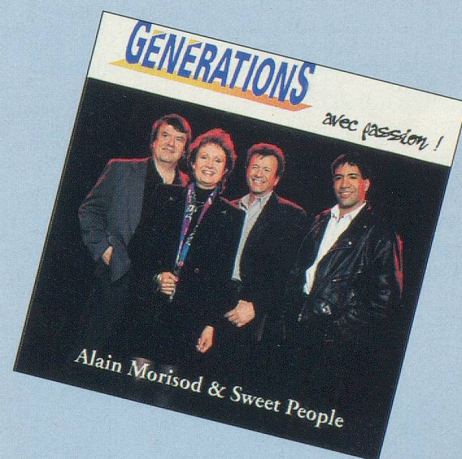
Offrez

**GENERATIONS**

à vos proches!

**votre  
cadeau**

*Pour tout nouvel abonné,  
nous vous offrons*



- Un CD d'Alain Morisod & Sweet People
- Si la carte-réponse a été utilisée, téléphonez au 021/321 14 21
- Pour recevoir ce cadeau, renvoyez la carte avant le 31 décembre 1998

Merci de votre fidélité!