

**Zeitschrift:** Générations : aînés  
**Herausgeber:** Société coopérative générations  
**Band:** 27 (1997)  
**Heft:** 1

**Artikel:** Le Musée Neuhaus à Bienne  
**Autor:** [s.n.]  
**DOI:** <https://doi.org/10.5169/seals-827253>

### **Nutzungsbedingungen**

Die ETH-Bibliothek ist die Anbieterin der digitalisierten Zeitschriften auf E-Periodica. Sie besitzt keine Urheberrechte an den Zeitschriften und ist nicht verantwortlich für deren Inhalte. Die Rechte liegen in der Regel bei den Herausgebern beziehungsweise den externen Rechteinhabern. Das Veröffentlichen von Bildern in Print- und Online-Publikationen sowie auf Social Media-Kanälen oder Webseiten ist nur mit vorheriger Genehmigung der Rechteinhaber erlaubt. [Mehr erfahren](#)

### **Conditions d'utilisation**

L'ETH Library est le fournisseur des revues numérisées. Elle ne détient aucun droit d'auteur sur les revues et n'est pas responsable de leur contenu. En règle générale, les droits sont détenus par les éditeurs ou les détenteurs de droits externes. La reproduction d'images dans des publications imprimées ou en ligne ainsi que sur des canaux de médias sociaux ou des sites web n'est autorisée qu'avec l'accord préalable des détenteurs des droits. [En savoir plus](#)

### **Terms of use**

The ETH Library is the provider of the digitised journals. It does not own any copyrights to the journals and is not responsible for their content. The rights usually lie with the publishers or the external rights holders. Publishing images in print and online publications, as well as on social media channels or websites, is only permitted with the prior consent of the rights holders. [Find out more](#)

**Download PDF:** 17.01.2026

**ETH-Bibliothek Zürich, E-Periodica, <https://www.e-periodica.ch>**



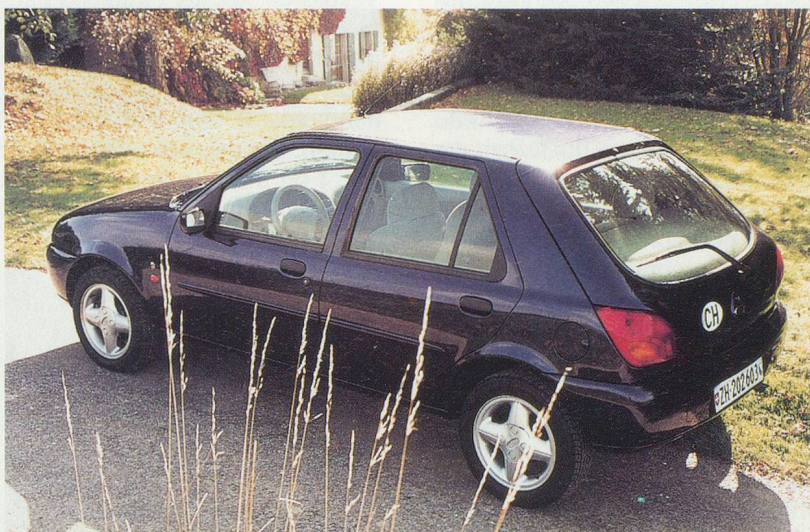
# La nouvelle Fiesta

**L**a nouvelle Fiesta est en progrès par rapport au modèle précédent, grâce à l'élimination de certains défauts et à de nombreuses améliorations. Encore une petite voiture qui a tout d'une grande, sauf la taille bien sûr.

Le nouveau et excellent moteur 1,4 litres, respirant le carburant par ses nouvelles 16 soupapes, porte le

nom quelque peu précolombien de Zetec. Cela ne l'empêche pas d'être suffisamment puissant et agréablement silencieux pour vous emmener jusque chez les Aztèques ou les Incas, si vous le désirez. Attention toutefois à l'océan...

La suspension est confortable, sauf sur les petites inégalités, qu'elle n'absorbe pas aussi bien que les



Fiesta 1,4, 16 V, une bonne cuvée de Ford

Photo Y. D.

## Fiche technique

**Mécanique:** Puissance: 90 CV. Cylindrée 1388 cm<sup>3</sup>, 4 cylindres. Traction avant, 5 vitesses.

**Châssis:** 4 roues indépendantes. Freins avant à disques, freins arrière à tambours, ABS de série. Direction assistée, diamètre de braquage : 9,9 m.

**Carrosserie:** 3 ou 5 portes, 5 places. Sièges ar. rabattables 60 - 40%. Coffre : de 260 à 930 dm<sup>3</sup>. 2 airbags. Longueur : 3 m 28, largeur : 1 m 63. Réservoir : 42 litres.

**Poids :** 1034 kg.

**Performances :** Vitesse maxi: 180 kmh.

**Consommation:** 7,4 l. aux 100 km.

**Prix:** Fr. 19 700.-.

grandes. Mais, par contre, une direction précise et stable permet de solliciter la tenue de route sans pouvoir la prendre en défaut. Le levier de vitesses est facile à manier. Une longue route ne fait pas peur au conducteur de la Fiesta, bien calé dans de confortables sièges. Le freinage, grâce à l'ABS inclus dans ce modèle de haut de gamme, est rassurant.

L'accès aux places arrière est un peu étroit, mais ce modèle cinq portes est évidemment plus convivial que le trois portes. Un radio-cassettes de la dernière génération fait partie de cet équipement supérieur, comme les vitres et les rétroviseurs à commande électrique. Un tableau de bord complet, avec des commandes pratiques, contribue à rendre la vie facile à bord.

*Otto Matic*

## Le Musée Neuhaus à Bienne

Le Musée Neuhaus, donation d'une grande famille biennoise spécialisée notamment dans les textiles, propose quelques expositions thématiques fort intéressantes. On peut y admirer des œuvres des frères Karl et Robert Walser, des aquarelles de la famille Robert et la reconstitution d'ateliers mécaniques ou d'appartements du siècle passé.

C'est pourtant tout au bout du bâtiment que les visiteurs s'attendent généralement. La fameuse collection de William Piasio permet d'entrer dans le monde du rêve sur pellicule.

Durant des décennies, ce collectionneur rassembla des pièces, des objets et des documents d'un intérêt évident. On y trouve notamment des ouvrages scientifiques datant du 16<sup>e</sup> siècle, plusieurs lanternes magiques, des appareils de projection des frères Lumière et quantité d'objets utiles à l'industrie cinématographique (enregistreurs, caméras, etc) imaginés et fabriqués à Bienne par la maison Perfectone.

De nombreuses affiches émaillent cette importante exposition et des vitrines rappellent les belles heures du cinéma muet. Cerise sur le gâteau, une chambre obscure a été aménagée dans l'ancien pavillon de pêche qui enjambe la Suze. On peut y suivre, sur un écran horizontal, la vie qui se déroule alentour.

**Musée Neuhaus, 26, promenade de la Suze, Bienne. Fermé le lundi.**