

**Zeitschrift:** Générations : aînés  
**Herausgeber:** Société coopérative générations  
**Band:** 26 (1996)  
**Heft:** 9

## Werbung

### Nutzungsbedingungen

Die ETH-Bibliothek ist die Anbieterin der digitalisierten Zeitschriften auf E-Periodica. Sie besitzt keine Urheberrechte an den Zeitschriften und ist nicht verantwortlich für deren Inhalte. Die Rechte liegen in der Regel bei den Herausgebern beziehungsweise den externen Rechteinhabern. Das Veröffentlichen von Bildern in Print- und Online-Publikationen sowie auf Social Media-Kanälen oder Webseiten ist nur mit vorheriger Genehmigung der Rechteinhaber erlaubt. [Mehr erfahren](#)

### Conditions d'utilisation

L'ETH Library est le fournisseur des revues numérisées. Elle ne détient aucun droit d'auteur sur les revues et n'est pas responsable de leur contenu. En règle générale, les droits sont détenus par les éditeurs ou les détenteurs de droits externes. La reproduction d'images dans des publications imprimées ou en ligne ainsi que sur des canaux de médias sociaux ou des sites web n'est autorisée qu'avec l'accord préalable des détenteurs des droits. [En savoir plus](#)

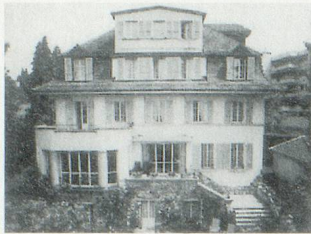
### Terms of use

The ETH Library is the provider of the digitised journals. It does not own any copyrights to the journals and is not responsible for their content. The rights usually lie with the publishers or the external rights holders. Publishing images in print and online publications, as well as on social media channels or websites, is only permitted with the prior consent of the rights holders. [Find out more](#)

**Download PDF:** 18.04.2026

**ETH-Bibliothek Zürich, E-Periodica, <https://www.e-periodica.ch>**

## Fondation «Nos Pénates»



Maison de retraite  
Courts & longs séjours  
Convalescences  
Vacances  
Ambiance familiale  
Animation  
Médecin responsable

Les résidentes peuvent être suivies par leur médecin personnel – Renseignements et visite sur demande

PULLY–La Rosiaz Av. de Bellevue 19 Tél. 021/728 01 31



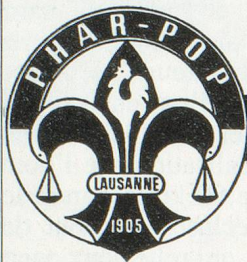
## CAISSE D'ÉPARGNE ET DE PRÉVOYANCE DE LAUSANNE

1, GALERIES BENJAMIN-CONSTANT  
4<sup>e</sup> étage  
Tél. 021/323 55 96

### TAUX D'INTÉRÊT

Livrets nominatifs	3 1/2 %
Livrets au porteur	3 1/2 %
Livrets aînés	3 3/4 %
Livrets PPE	3 3/4 %
Livrets de placement	4 %
Prêts hypothécaires	5 %

(Taux variable, révisé chaque trim. civil)



## PHARMACIES POPULAIRES

Lausanne

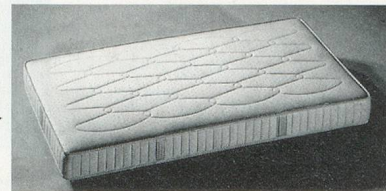
### Officines:

- 1 Rue de l'Alé 40  
Ø 312 35 73
- 2 Bd de Grancy 4  
Ø 616 38 62
- 3 Av. d'Echallens 61  
Ø 624 08 54
- 4 Route d'Oron 4  
Ø 652 48 70
- 5 Rue du Petit-Chêne 27  
Ø 312 33 21

Livraisons à domicile

## Conseillé médicalement, la gamme Super Luxe

vous offre un confort sur mesure



Grand choix de lits – sommiers  
électriques – duvets, toutes marques

Disponible chez votre dépositaire



Tout pour le lit, tout près de chez vous!

# MULTI LITS

Boulevard de Grancy 14, 1006 Lausanne, Tél. 021/617 39 40  
Rue de Genève 75, 1004 Lausanne, Tél. 021/626 21 70

# CENTRE ACOUSTIQUE RIPONNE



P.E. Duvoisin

**GRATUIT:** 1986-1996, depuis 10 ans à votre service  
Contrôle d'ouïe; nettoyage, contrôle de votre appareil;  
renseignements et conseils. Sur rendez-vous.

RUE DU TUNNEL 5, LAUSANNE devant ENTRÉE NORD du PARKING RIPONNE 021/320 61 34  
Fournisseurs agréés AI/AVS – AUDIOPROTHÉSISTES – BREVET FÉDÉRAL  
Succursales: LA CORRECTION AUDITIVE RUE DU MIDI 13, YVERDON 024/21 32 30  
RUE DU TORRENT 1, VEVEY 021/922 15 22



Ph. Estoppey