

Zeitschrift: Générations : aînés
Herausgeber: Société coopérative générations
Band: 26 (1996)
Heft: 6: w

Werbung

Nutzungsbedingungen

Die ETH-Bibliothek ist die Anbieterin der digitalisierten Zeitschriften auf E-Periodica. Sie besitzt keine Urheberrechte an den Zeitschriften und ist nicht verantwortlich für deren Inhalte. Die Rechte liegen in der Regel bei den Herausgebern beziehungsweise den externen Rechteinhabern. Das Veröffentlichen von Bildern in Print- und Online-Publikationen sowie auf Social Media-Kanälen oder Webseiten ist nur mit vorheriger Genehmigung der Rechteinhaber erlaubt. [Mehr erfahren](#)

Conditions d'utilisation

L'ETH Library est le fournisseur des revues numérisées. Elle ne détient aucun droit d'auteur sur les revues et n'est pas responsable de leur contenu. En règle générale, les droits sont détenus par les éditeurs ou les détenteurs de droits externes. La reproduction d'images dans des publications imprimées ou en ligne ainsi que sur des canaux de médias sociaux ou des sites web n'est autorisée qu'avec l'accord préalable des détenteurs des droits. [En savoir plus](#)

Terms of use

The ETH Library is the provider of the digitised journals. It does not own any copyrights to the journals and is not responsible for their content. The rights usually lie with the publishers or the external rights holders. Publishing images in print and online publications, as well as on social media channels or websites, is only permitted with the prior consent of the rights holders. [Find out more](#)

Download PDF: 18.04.2026

ETH-Bibliothek Zürich, E-Periodica, <https://www.e-periodica.ch>

Votre cure médicalisée et personnalisée

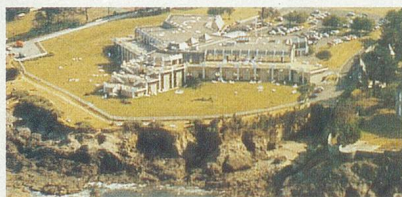
Soulager vos muscles et articulations douloureuses, récupérer une mobilité perdue après un traumatisme ou une intervention chirurgicale, ou simplement décompresser, vous ressourcer, recharger votre organisme en énergie vitale et prendre soin de vous : la cure de thalassothérapie répond aux attentes tant curatives que préventives. Santé-Remise en Forme, Post-Natale, Spéciale Jambes... un programme de soins personnalisés et adaptés sera défini sur place par le médecin : 4 ou 5 soins de thalassothérapie pendant 6 jours minimum pour une meilleure efficacité.



Le Touquet

Sable fin à perte de vue, embruns vivifiants... la "Station des Quatre Saisons" vous propose tennis, golf, centre équestre, casino et de nombreuses manifestations sportives et culturelles.

Hôtels reliés à l'Institut : Novotel***, Ibis**



Dinard

La plus anglaise des stations balnéaires françaises. Les courants chauds du Gulf Stream lui assurent un climat très clément. Face à la mer, Thalassa Dinard est ancré sur les rochers de la pointe de St-Enogat.

Hôtel relié à l'Institut : Novotel***



Quiberon

Premier établissement de thalassothérapie moderne, créé en 1965 par Louison Bobet. Implanté à la pointe de la fameuse presqu'île bretonne, Thalassa Quiberon bénéficie d'un climat doux et iodé. Une grande expérience de la diététique et de la beauté.

Hôtels reliés à l'Institut : Sofitel Thalassa****, Ibis** (à 300m)

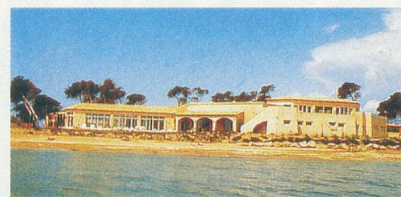
Vos destinations bien-être



Porticcio

Face aux Iles Sanguinaires, au milieu d'un parc privé planté de pins, mimosas, palmiers et eucalyptus, Thalassa Porticcio est le paradis de la forme, de la détente et de la beauté au soleil.

Hôtel relié à l'Institut : Sofitel****



Hyères

Face aux Iles d'Or, sur la presqu'île de Giens, célèbre pour ses palmiers et son climat chaud, sec et ventilé, Thalassa Hyères vous propose des cures où remise en forme, détente et loisirs se combinent harmonieusement.

Hôtel relié à l'Institut : Ibis**



Les Sables-d'Olonne

Face à l'océan, Thalassa Les Sables dispense tout à la fois une cure d'énergie marine et une cure de soleil. Accès à de nombreux courts de tennis et parcours de golf, casino.

Hôtel relié à l'Institut : Mercure***



Oléron

Un site adossé à la forêt domaniale de Saint-Trojan, un festival de sensations pour le promeneur : les senteurs marines s'y mêlent aux senteurs balsamiques des dunes et de la forêt.

Hôtel relié à l'Institut : Novotel***



Informations/Réservations : 021/320.72.08


Carlson Wagonlit Travel - Entrée principale gare CFF, 1001 LAUSANNE

G.A.S.

Nom..... Prénom..... Tél.....

Adresse.....

Code Postal..... Ville.....



**Notre nature n'a pas de prix.
Vos 45 francs la protègent.**

La carte a déjà été enlevée !

Qu'importe ... nous nous ferons un plaisir de vous en envoyer une autre ou de vous donner des renseignements sur la LSPN - Ligue suisse pour la protection de la nature.

N'hésitez pas à nous téléphoner ou à nous écrire :
LSPN, case postale, 4020 Bâle, Tél. 061 317 91 91


LSPN
Ligue suisse
pour la protection
de la nature