

**Zeitschrift:** Générations : aînés  
**Herausgeber:** Société coopérative générations  
**Band:** 26 (1996)  
**Heft:** 5

## **Werbung**

### **Nutzungsbedingungen**

Die ETH-Bibliothek ist die Anbieterin der digitalisierten Zeitschriften auf E-Periodica. Sie besitzt keine Urheberrechte an den Zeitschriften und ist nicht verantwortlich für deren Inhalte. Die Rechte liegen in der Regel bei den Herausgebern beziehungsweise den externen Rechteinhabern. Das Veröffentlichen von Bildern in Print- und Online-Publikationen sowie auf Social Media-Kanälen oder Webseiten ist nur mit vorheriger Genehmigung der Rechteinhaber erlaubt. [Mehr erfahren](#)

### **Conditions d'utilisation**

L'ETH Library est le fournisseur des revues numérisées. Elle ne détient aucun droit d'auteur sur les revues et n'est pas responsable de leur contenu. En règle générale, les droits sont détenus par les éditeurs ou les détenteurs de droits externes. La reproduction d'images dans des publications imprimées ou en ligne ainsi que sur des canaux de médias sociaux ou des sites web n'est autorisée qu'avec l'accord préalable des détenteurs des droits. [En savoir plus](#)

### **Terms of use**

The ETH Library is the provider of the digitised journals. It does not own any copyrights to the journals and is not responsible for their content. The rights usually lie with the publishers or the external rights holders. Publishing images in print and online publications, as well as on social media channels or websites, is only permitted with the prior consent of the rights holders. [Find out more](#)

**Download PDF:** 16.02.2026

**ETH-Bibliothek Zürich, E-Periodica, <https://www.e-periodica.ch>**

# HOME Le Pivert

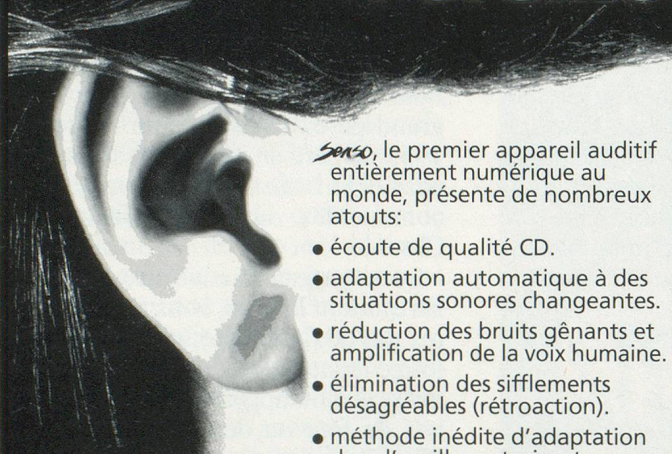
vous accueille !

Venez y résider, passer quelques semaines de vacances, un temps de convalescence ou partager une journée avec nos résidents. Chambres individuelles et pour couples.



Route du Vanel 21 — 2206 Les Geneveys-sur-Coffrane — Tél. (038) 57 10 50  
Direction: M<sup>me</sup> Christiane Augier Erismann

## Widex réinvente l'oreille



*Senso*, le premier appareil auditif entièrement numérique au monde, présente de nombreux atouts:

- écoute de qualité CD.
- adaptation automatique à des situations sonores changeantes.
- réduction des bruits gênants et amplification de la voix humaine.
- élimination des sifflements désagréables (rétroaction).
- méthode inédite d'adaptation dans l'oreille, autorisant la meilleure écoute possible quelle que soit la situation.



**senso**  
by WIDEX



Désirez-vous savoir plus sur le tout nouveau système auditif *senso*? Nous nous ferons un plaisir de vous envoyer gratuitement de plus amples informations.

Appelez-nous au 01 830 00 50 – ou envoyez ce coupon à: Widex Hörgeräte AG, case postale, 8304 Wallisellen

Nom: .....

Prénom: .....

Rue: .....

NPA/Lieu: ..... GE 1

## Hôtel de l'Ardèche

Mayens de Chamason  
1911 Ovronnaz

Tél. (027)86 57 57 • Fax: (027)86 60 32

### LA MEILLEURE OFFRE

06.01 – 02.02.96

01.03 – 15.07.96

15.08 – 20.12.96

7 nuits et petits déjeuners

«Buffet»

7 menus comprenant:

potage ou dessert,

plat principal

(A la brasserie)

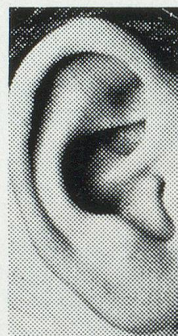
7 entrées aux bains thermaux d'Ovronnaz

3 saunas/bains turcs

aux bains thermaux d'Ovronnaz

**Dès Fr. 424.-**

## MALENTENDANTS!



Appareils acoustiques – Dernières nouveautés. Piles, réparations et service toutes marques.

### CENTRE ACOUSTIQUE TISSOT

LAUSANNE

Rue Pichard 13, tél. 021/323 12 26

MONTREUX

Place de la Paix 1, tél. 021/963 87 80

BULLE

Av. de la Gare 3, tél. 029/2 74 52

Fournisseur conventionnel de l'Al et AVS  
25 ans au service des malentendants



## CAISSE D'ÉPARGNE ET DE PRÉVOYANCE DE LAUSANNE

1, GALERIES BENJAMIN-CONSTANT  
4<sup>e</sup> étage  
Tél. 021/323 55 96

### TAUX D'INTÉRÊT

|                                            |         |
|--------------------------------------------|---------|
| Livrets nominatifs                         | 3 1/2 % |
| Livrets au porteur                         | 3 1/2 % |
| Livrets âgés                               | 3 3/4 % |
| Livrets PPE                                | 3 3/4 % |
| Livrets de placement                       | 4 %     |
| (Taux variable, révisé chaque trim. civil) |         |
| Prêts hypothécaires                        | 5 %     |